

**MAPA DO CELÓW PROJEKTOWYCH**

**Skala 1:500**

woj. mazowieckie  
 pow. Gostynin  
 miasto: Gostynin  
 ul. Kowalska  
 działka nr 530.

Fragment arkusza mapy zasadniczej nr ark:  
 (15-08)24-b-1, (15-08)24-b-2, (15-08)24-b-3,  
 (15-08)24-b-4 zaktualizowanych w oznaczonym  
 zakresie opracowania w maju 2011 roku.

Gostynin, dn. 19.05.2011r.

wyk. R. Lelewski

**Geodeta Uprawniony**

**inż. Radostaw Lelewski**  
 zaśw. Nr 15239

**Uwaga:**

Nie wyklucza się istnienia w terenie innych przewodów,  
 o których brak informacji wynika z zasłoniętych historycznych  
 lub niedopełnienia przepisów zgłoszenia do inwentaryzacji.  
 (Ustawa Prawo Geodezyjne i Kartograficzne-Dz.U. nr 240  
 poz. 2027 z 2005r).



**SZKIC ORIENTACYJNY**

Zgodnie z art. 18 pkt 3 ustawy  
 z dn. 17.05.1989r Prawo geodezyjne  
 i kartograficzne (t.j. Dz.U. z 2001r.  
 Nr 100 poz. 1036 z p. zm.)  
 rozpowszechnianie i rozprowadzanie  
 reprodukcji niniejszej mapy  
 wymaga zezwolenia Starosty

**STAROSTWO POWIATOWE w GOSTYNNIE**  
 Powiatowy Ośrodek Dokumentacji Geodezyjnej i Kartograficznej  
 09-500 Gostynin, ul. 3-go Maja 43b, tel/fax 235-24-84

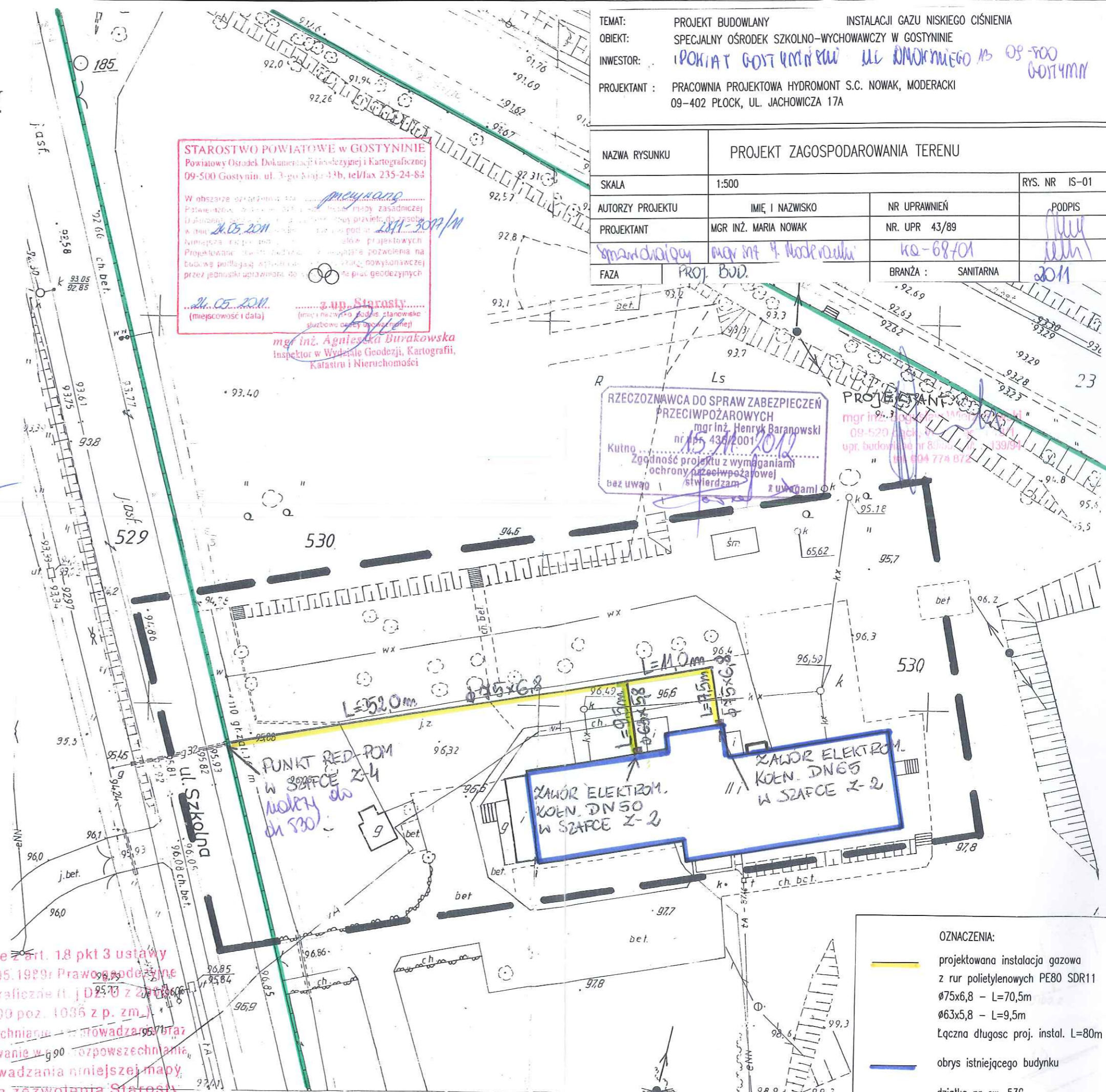
W obszarze opracowania mapy...  
 24.05.2011

24.05.2011 (miejscowość i data)

mgr inż. Agnieszka Burakowska  
 Inspektor w Wydziale Geodezji, Kartografii,  
 Katastru i Nieruchomości

TEMAT: PROJEKT BUDOWLANY INSTALACJI GAZU NISKIEGO CIŚNIENIA  
 OBIEKT: SPECJALNY OŚRODEK SZKOLNO-WYCHOWAWCZY W GOSTYNNIE  
 INWESTOR: POKIAT GOSTYNNIAKÓW UL. DWORKIEMEGO 13 09-500 GOSTYNNIA  
 PROJEKTANT: PRACOWNIA PROJEKTOWA HYDROMONT S.C. NOWAK, MODERACKI  
 09-402 PŁOCK, UL. JACHOWICZA 17A

NAZWA RYSUNKU		PROJEKT ZAGOSPODAROWANIA TERENU	
SKALA	1:500	RYS. NR	IS-01
AUTORZY PROJEKTU	IMIĘ I NAZWISKO	NR UPRAWNIENI	PODPIS
PROJEKTANT	MGR INŻ. MARIA NOWAK	NR. UPR	43/89
FAZA	PROJ. BUD.	BRANŻA :	SANITARNA



**RZECZOZNAWCA DO SPRAW ZABEZPIECZEN PRZECIWOPOŻAROWYCH**  
 mgr inż. Henryk Baranowski  
 nr 155 433/2001  
 Kutno  
 Zgodność projektu z wymaganiami ochrony przeciwpożarowej stwierdzam z uwagami

mgr inż. Bogdan...  
 09-520...  
 upr. budowlane nr 83...  
 tel. 604 774 872

- OZNACZENIA:**
- projektowana instalacja gazowa z rur polietylenowych PE80 SDR11  
 Ø75x6,8 - L=70,5m  
 Ø63x5,8 - L=9,5m  
 Łączna długość proj. instal. L=80m
  - obrys istniejącego budynku
  - działka nr ew. 530

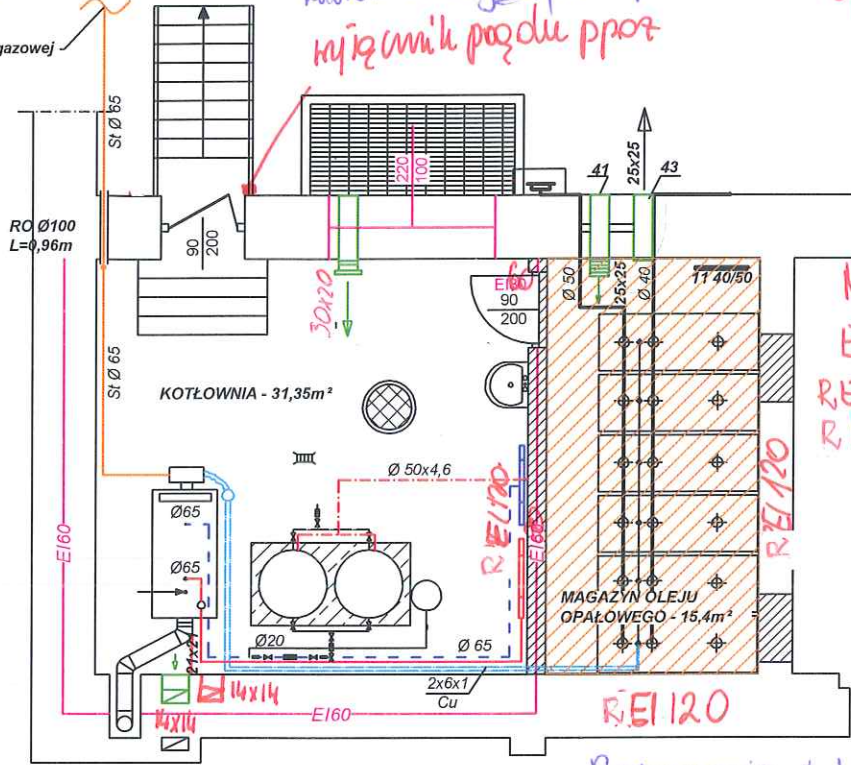
# RZUT PIWNICY KOTŁOWNIA

PRZEDZIOZNAWCA DO SPRAW ZAPEWNIENIA  
PRZECIWPÓŻAROWYCH  
mgr inż. Henryk Baranowski  
Kierownik projektu: 15.11.2012  
Zgodność projektu z wymaganiami  
ochrony przeciwpożarowej  
stwierdzam z uwagami

Obliczenia  
pow. okna  $2,2 \times 1,0 = 2,2 \text{ m}^2$   
pow kotłowni =  $31,35 \text{ m}^2$   
okno nie mniej niż 1:15  
kotłowni to jest  
 $31,35 : 15 = 2,09 \text{ m}^2$

Uzgodniono ze zmianami nawiązanymi przez Projektanta  
kolorem czerwonym  
kryzamiłką prozdłu ppoz

z projektowanej instalacji gazowej



Naporem oleju  
EI60 - okna  
REI120 - ściany  
REI120 - stropy

Uwaga:  
Np. istnieje istniejącej  
instalacji elektrycznej  
we instalację  
wstępną  
ochrony IP-65

Rezygnacja z likwidacji  
pom. magazynu oleju  
opałowego - zbiorniki

1. LIKWIDACJA POMIESZCZENIA  
MAGAZYNU OLEJU OPAŁOWEGO  
(zmiana medium grzewczego z oleju  
opałowego na gaz GZ-50)
2. LIKWIDACJA ARMATURY  
NAPEŁNIAJĄCEJ ZBIORNIKI
3. LIKWIDACJA PRZEWODÓW  
MIEDZIANYCH ZASILAJĄCYCH PALNIK  
OLEJOWY
4. WYMIANA PALNIKA OLEJOWEGO NA  
PALNIK GAZOWY (GZ-50)

- OZNACZENIA:
- zabezpieczenia ppoz.
  - zasilanie woda grzewczą
  - - - powrót wody grzewczej
  - przewody olejowe
  - · - · - ciepła woda użytkowa
  - wentylacja

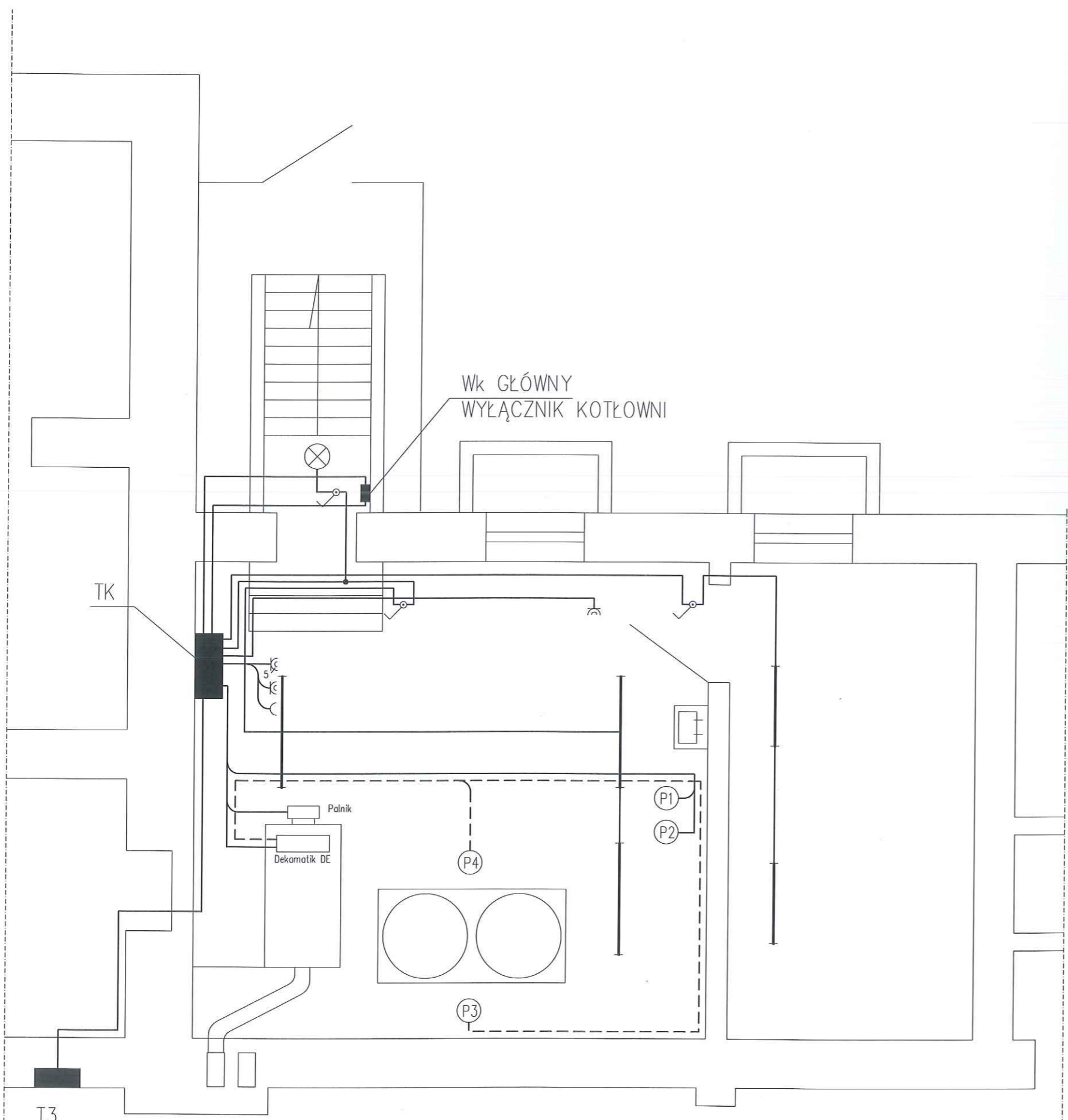
TEMAT: PROJEKT BUDOWLANY INSTALACJI GAZU NISKIEGO CIŚNIENIA  
OBIEKT: SPECJALNY OŚRODEK SZKOLNO-WYCHOWAWCZY W GOSTYNINIE DZ. NR. EW 530  
09-500 Gostynin ul. Krośniewicka 2  
INWESTOR: **DOKIAT GOSTYNIN** ul. Gmornikowa 13 09-500 Gostynin  
PROJEKTANT: PRACOWNIA PROJEKTOWA HYDROMONT S.C. NOWAK, MODERACKI  
09-402 PŁOCK, UL. JACHOWICZA 17A

Kolorem  
czerwonym  
nowe kółko  
składowe  
mgr inż. Maria Nowak  
upr. do projektowania bez ograniczeń  
w specjalności instalacji i sieci sanitarnych  
NR Ewid. 43149  
15.11.2012




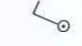

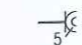


NAZWA RYSUNKU	POMIESZCZENIE KOTŁOWNI – rzut piwnicy		
SKALA	1:100	RYS. NR	IS-02
AUTORZY PROJEKTU	IMIĘ I NAZWISKO	NR UPRAWNIENI	PODPIS
PROJEKTANT	MGR INŻ. MARIA NOWAK	NR. UPR 43/89	<i>[Signature]</i>
ASYSTENT PROJEKTANTA	MGR INŻ. ELŻBIETA JANKOWSKA		<i>[Signature]</i>
FAZA	PROJEKT BUD	BRANŻA :	SANITARNA 2012

Sprawdzący: mgr inż. **Poronik Moderacki** UPR - H2-08101 15.11.2012

Dane, rysunki oraz inne informacje nie mogą być bez pisemnej zgody kopiowane, powielane ani udostępniane stronie trzeciej do jakichkolwiek innych celów niż opisane w umowie.



### OZNACZENIA

-  OPRAWA OŚWIELENIOWA ŚWIETŁÓWKOWA TCW060 2xTL-D36W HF Z DWOMA DŁAWIKAMI, IP65
-  OPRAWA OŚWIELENIOWA ŚWIETŁÓWKOWA TCW060 2xTL-D18W HF Z DWOMA DŁAWIKAM, IP65I
-  OPRAWA HERMETYCZNA OWALNA IP65, 60W, PANDA KARO KOD D.3173/PAW
-  ŁĄCZNIK KRZYWKOWY 0-1, E16A, Z DŁAWIKAM IP65, ELEKTROMET
-  GNIAZDO Z PRZESŁONĄ 2P+PE, NR PROD. 584152 GE
-  GNIAZDO PRZEMYSŁOWE STAŁE GB-16A, 5-bieg, GB1652V78280, IP67
-  GNIAZDO 24V
-  PUSZKA INSTALACYJNA Z DŁAWIKAMI 3/4 WYLOT IP65

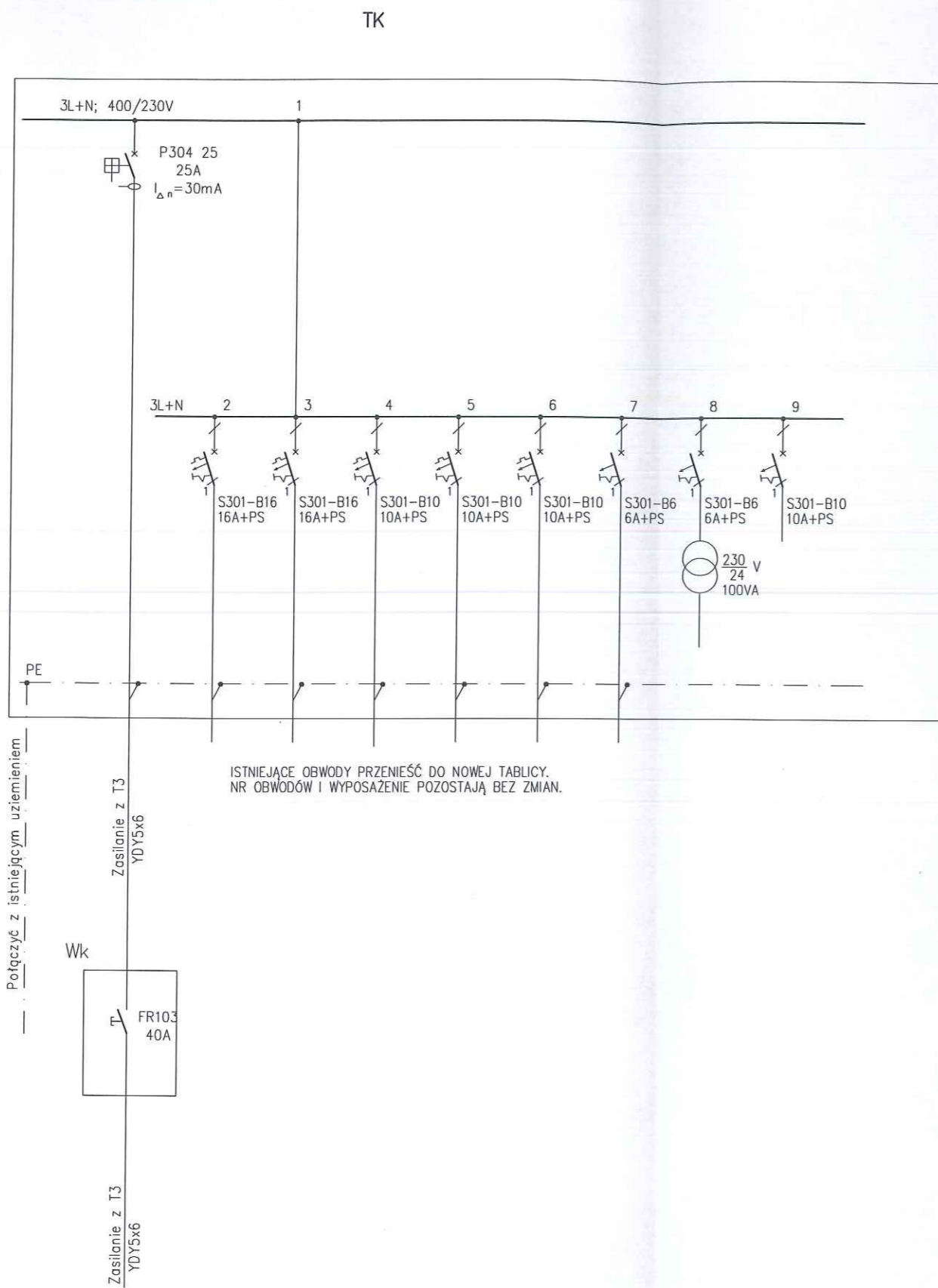
### UWAGI

1. PRZEWODY ZASILAJĄCE, STEROWNICZE I OŚWIELENIOWE UKŁADAĆ WSPÓLNIE W LISTWACH
2. UZIEMIENIA INSTALACJI ISTNIEJĄCE,

TEMAT: PROJEKT BUDOWLANY INSTALACJI GAZU NISKIEGO CIŚNIENIA  
 OBIEKT: SPECJALNY OŚRODEK SZKOLNO-WYCHOWAWCZY W GOSTYNINIE DZ. NR EW 530 09-500 Gostynin ul. Krośniewicka 2  
 INWESTOR: POWIAT GOSTYNIŃSKI UL. DMOWSKIEGO 13, 09-500 GOSTYNNIN  
 PROJEKTANT: PRACOWNIA PROJEKTOWA HYDROMONT S.C. NOWAK, MODERACKI 09-402 PŁOCK UL. JACHOWICZA 17A

NAZWA RYSUNKU	PLAN INSTALACJI ELEKTRYCZNYCH KOTŁOWNI		
SKALA	1:50		RYS. NR 1
AUTORZY PROJEKTU	IMIĘ I NAZWISKO	NR UPRAWNIENI	PODPIS
PROJEKTANT	MAREK TRZASKA	NR UPR. 63/85	
FAZA	PROJEKT BUDOWLANY	BRANŻA: ELEKTRYCZNA	11.2012

Dane, rysunki oraz inne informacje nie mogą być bez pisemnej zgody kopiowane, powielane ani udostępniane stronie trzeciej do jakichkolwiek innych celów niż opisane w umowie.



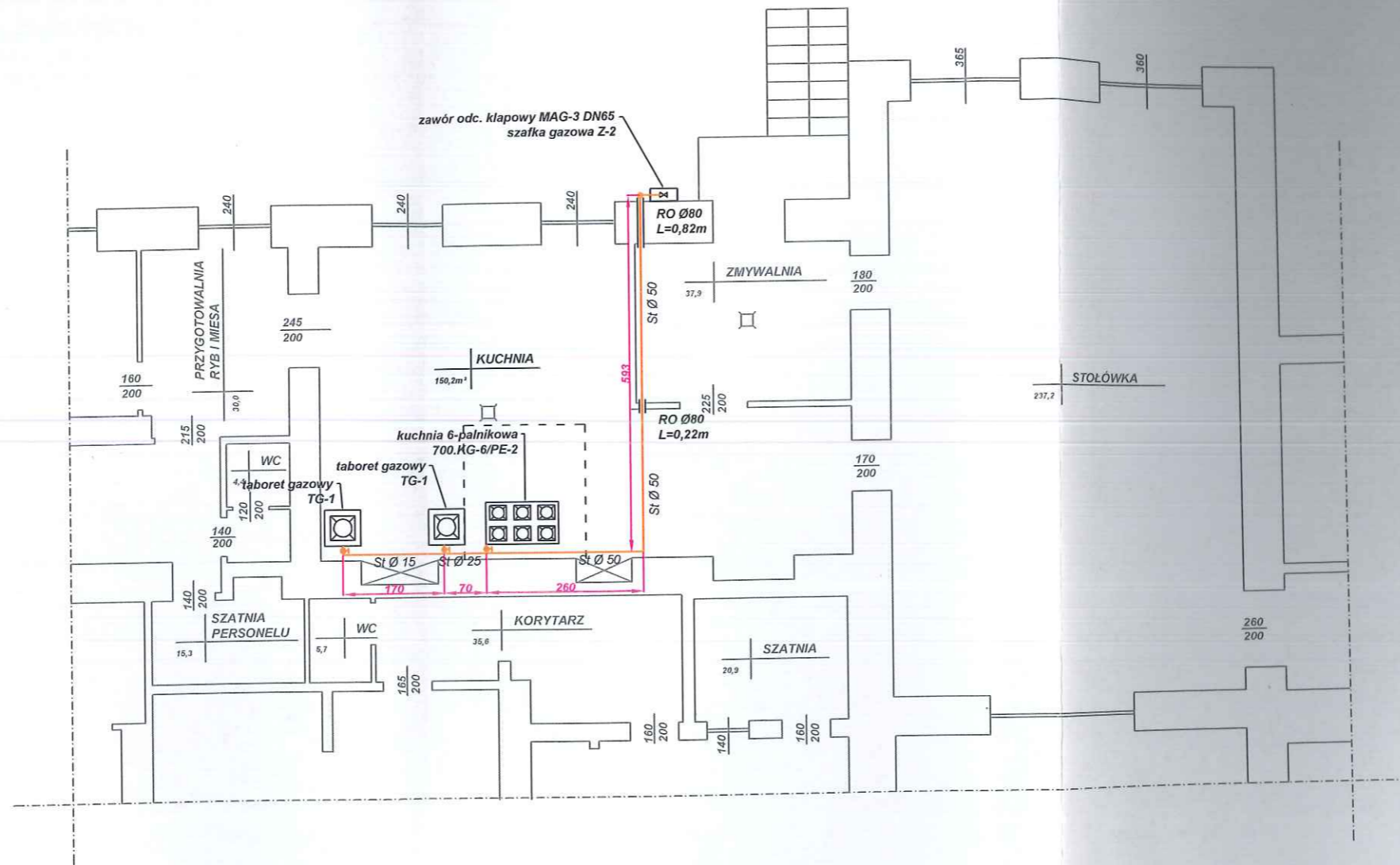
UWAGI:

1. Rozdzielnice RK instalować w skrzynce Atlantic-E 600x400mm, IP66 Legrand
2. Układ instalacji TN-S
3. Wyłącznik kotłowni Wk instalować na zewnętrznej ścianie przy wejściu do kotłowni w obudowie 2M, IP55 Legrand.

TEMAT: PROJEKT BUDOWLANY INSTALACJI GAZU NISKIEGO CIŚNIENIA  
 OBIEKT: SPECJALNY OŚRODEK SZKOLNO-WYCHOWAWCZY W GOSTYNIŃNIE DZ. NR EW 530  
 09-500 Gostynin ul. Krośniewicka 2  
 INWESTOR: POWIAT GOSTYŃSKI UL. DMOWSKIEGO 13, 09-500 GOSTYŃNIN  
 PROJEKTANT: PRACOWNIA PROJEKTOWA HYDROMONT S.C. NOWAK, MODERACKI  
 09-402 PŁOCK UL. JACHOWICZA 17A

NAZWA RYSUNKU		SCHEMAT TABLICY TK	
SKALA	%	RYS. NR 2	
AUTORZY PROJEKTU	IMIĘ I NAZWISKO	NR UPRAWNIENI	PODPIS
PROJEKTANT	MAREK TRZASKA	NR UPR. 63/85	
FAZA	PROJEKT BUDOWLANY	BRANŻA: ELEKTRYCZNA	11.2012

# RZUT PARTERU KUCHNIA

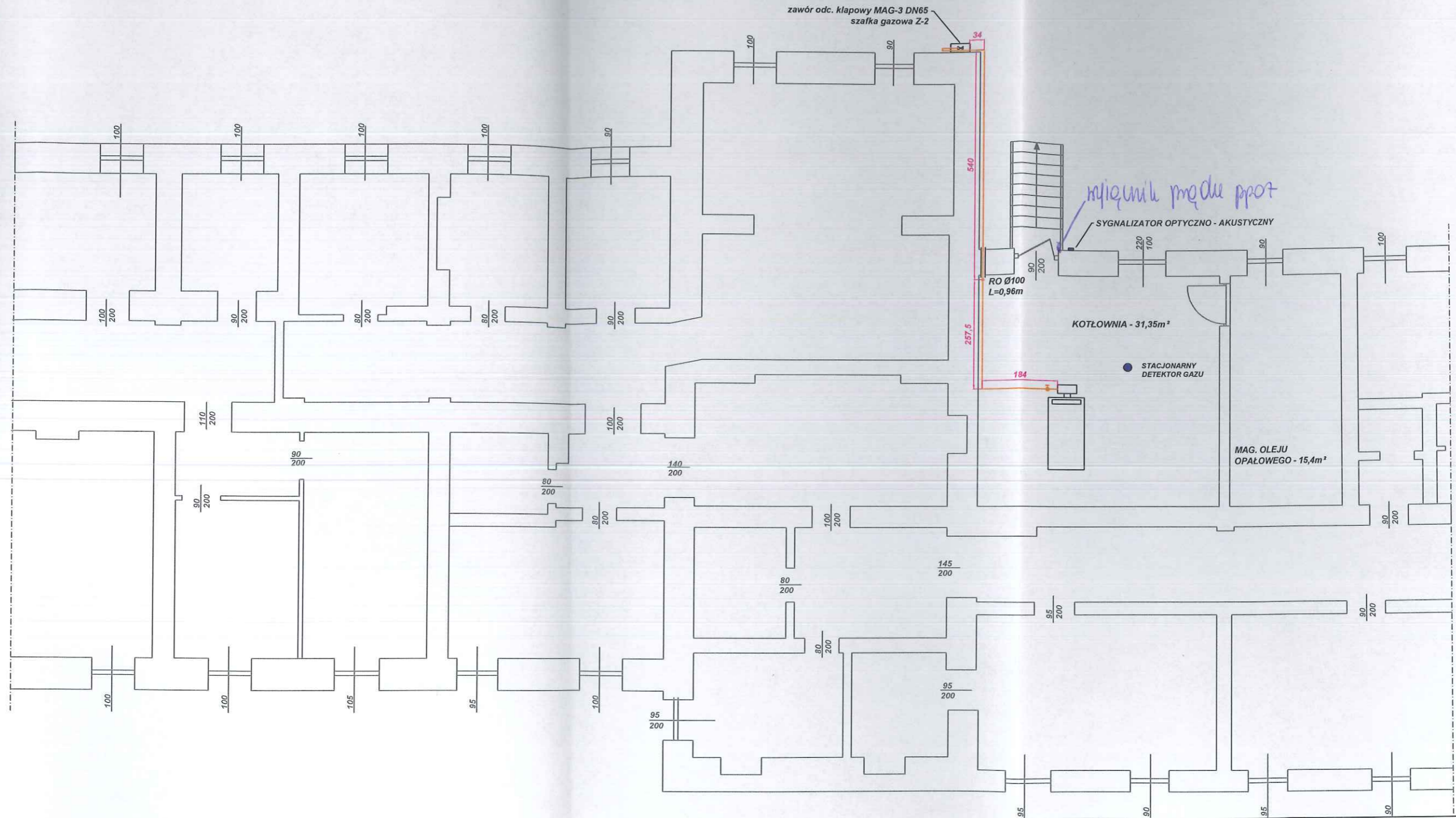


TEMAT: PROJEKT BUDOWLANY INSTALACJI GAZU NISKIEGO CIŚNIENIA  
 OBIEKT: SPECJALNY OŚRODEK SZKOLNO-WYCHOWAWCZY W GOSTYNINIE DZ. NR. EW 530  
 INWESTOR: *POKRAĆ OOSTUMIŃSKU ul. Gmorska 13. 09-500 Gostynin*  
 PROJEKTANT: PRACOWNIA PROJEKTOWA HYDROMONT S.C. NOWAK, MODERACKI  
 09-402 PŁOCK, UL. JACHOWICZA 17A

NAZWA RYSUNKU	POMIESZCZENIE KUCHNI - rzut parteru		
SKALA	1:100	RYS. NR IS-03	
AUTORZY PROJEKTU	IMIĘ I NAZWISKO	NR UPRAWNIĘĆ	PODPIS
PROJEKTANT	MGR INŻ. MARIA NOWAK	NR. UPR 43/89	<i>[Signature]</i>
ASYSTENT PROJEKTANTA	MGR INŻ. ELŻBIETA JANKOWSKA		<i>[Signature]</i>
FAZA	PROJEKT BUD	BRANŻA : SANITARNA	2011

*Stronę drugiej: mapę nr projektu Moderacki - NPE-14-08101*

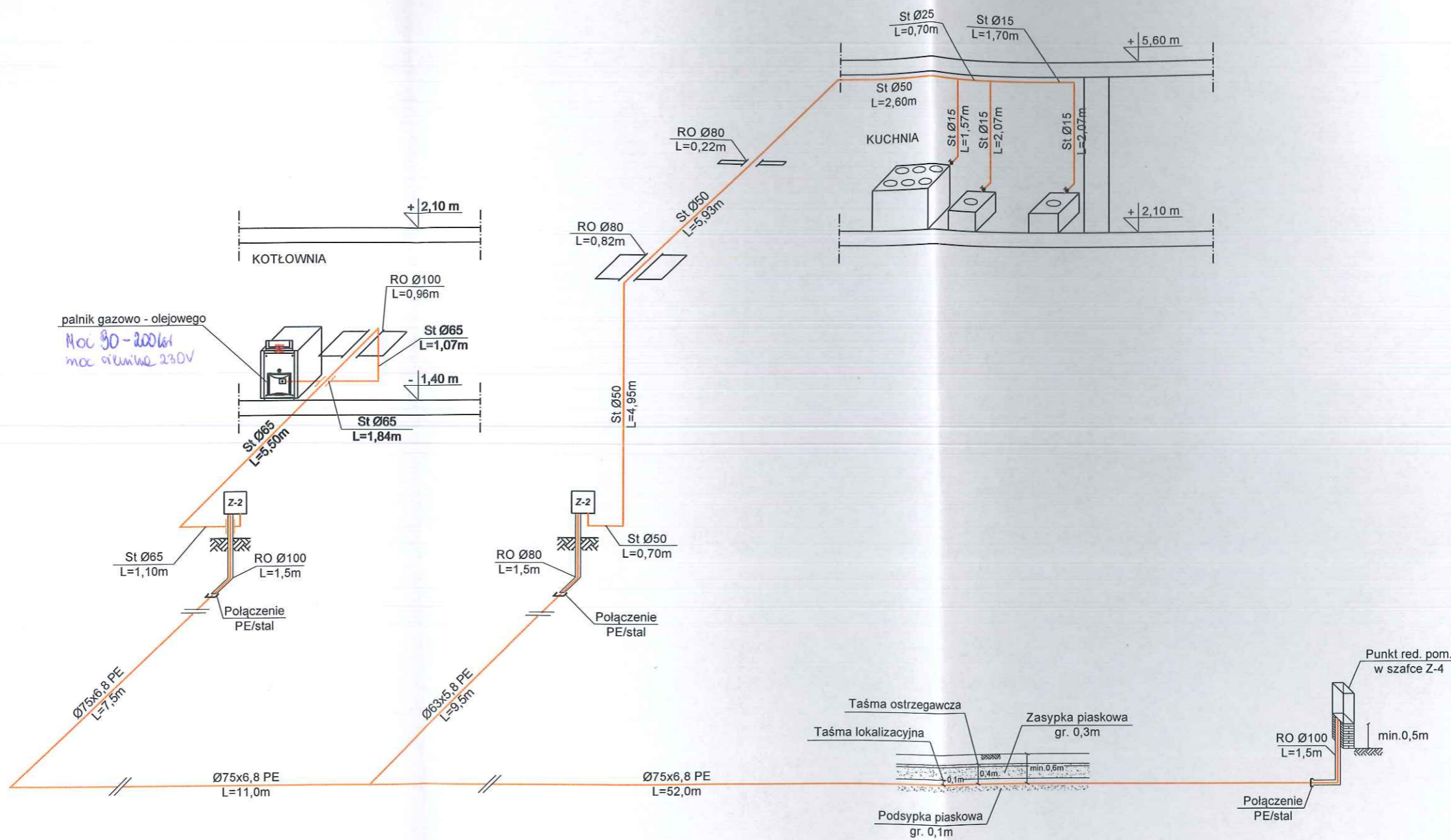
# RZUT PIWNICY



TEMAT: PROJEKT BUDOWLANY INSTALACJI GAZU NISKIEGO CIŚNIENIA  
 OBIEKT: SPECJALNY OŚRODEK SZKOLNO-WYCHOWAWCZY W GOSTYNINIE DZ. NR. EW 530  
 09-500 Gostynin ul. Krośniewicka 2  
 INWESTOR: POWIAT GOSTYNIŃSKI UL. DMOWSKIEGO 13 , 09-500 GOSTYNIN  
 PROJEKTANT : PRACOWNIA PROJEKTOWA HYDROMONT S.C. NOWAK, MODERACKI  
 09-402 PŁOCK, UL. JACHOWICZA 17A

NAZWA RYSUNKU	POMIESZCZENIE KOTŁOWNI - rzut piwnicy		
SKALA	1:100		RYS. NR IS-04
AUTORZY PROJEKTU	IMIĘ I NAZWISKO	NR UPRAWNIENI	PODPIS
PROJEKTANT	MGR INŻ. MARIA NOWAK	NR. UPR 43/89	
SPRAWDZAJĄCY	MGR INŻ. JAROSŁAW MODERACKI	NR. UPR Wa- 68/01	
ELEKTRYK	INŻ. MAREK TRZASKA	NR. UPR 63/85	
FAZA	PROJEKT BUD	BRANŻA : SANITARNA	

# AKSONOMETRIA INSTALACJI GAZOWEJ



palnik gazowo - olejowego  
Moc 90-200kW  
max. napięcie 230V

średnice  
inne nubojeenie  
kamelizacje  
wodociąg

TEMAT: PROJEKT BUDOWLANY INSTALACJI GAZU NISKIEGO CIŚNIENIA  
 OBIEKT: SPECJALNY OŚRODEK SZKOLNO-WYCHOWAWCZY W GOSTYNINIE DZ. NR. EW 530  
 09-500 Gostynin ul. Krośniewicka 2  
 INWESTOR: POWIAT GOSTYNIŃSKI UL. DMOWSKIEGO 13, GOSTYNIN 09-500  
 PROJEKTANT: PRACOWNIA PROJEKTOWA HYDROMONT S.C. NOWAK, MODERACKI  
 09-402 PŁOCK, UL. JACHOWICZA 17A

NAZWA RYSUNKU		AKSONOMETRIA INSTALACJI GAZOWEJ	
SKALA	1:100	RYS. NR IS-05	
AUTORZY PROJEKTU	IMIĘ I NAZWISKO	NR UPRAWNIENI	PODPIS
PROJEKTANT	MGR INŻ. MARIA NOWAK	NR. UPR 43/89	
SPRAWDZAJĄCY	MGR INŻ. JAROSŁAW MODERACKI	NR. UPR Wa- 68/01	
FAZA	PROJEKT BUD	BRANŻA :	SANITARNA
			2011

Urządzenieכולujące punkt redukcyjno-pomiarowy bezwag.

Wytyczne redukcyjne jest zasorek lutowym  $\phi 15$  z listobławni pól w kołowym  $\phi 20$ . Należy na etapie wykonania odczekać o smaturo wejściową do istniejącego zasorek na przyłączeniu gazowym.

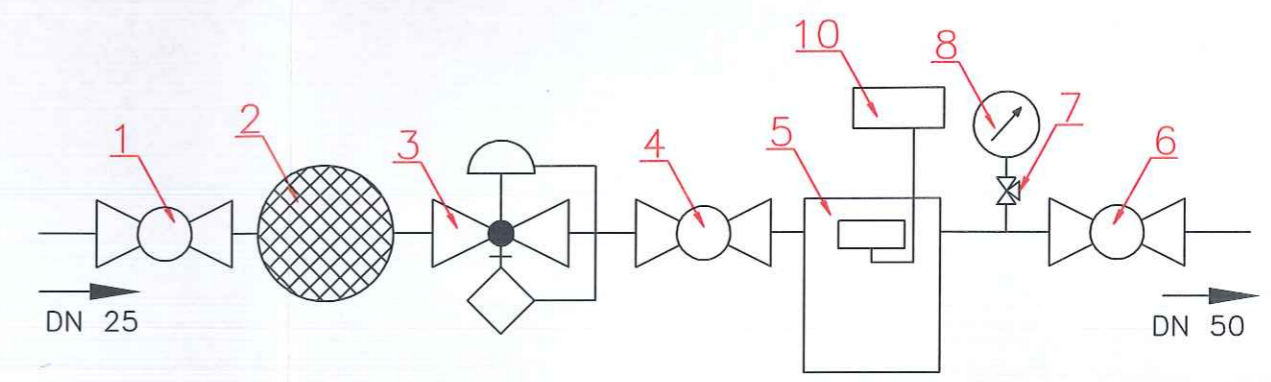
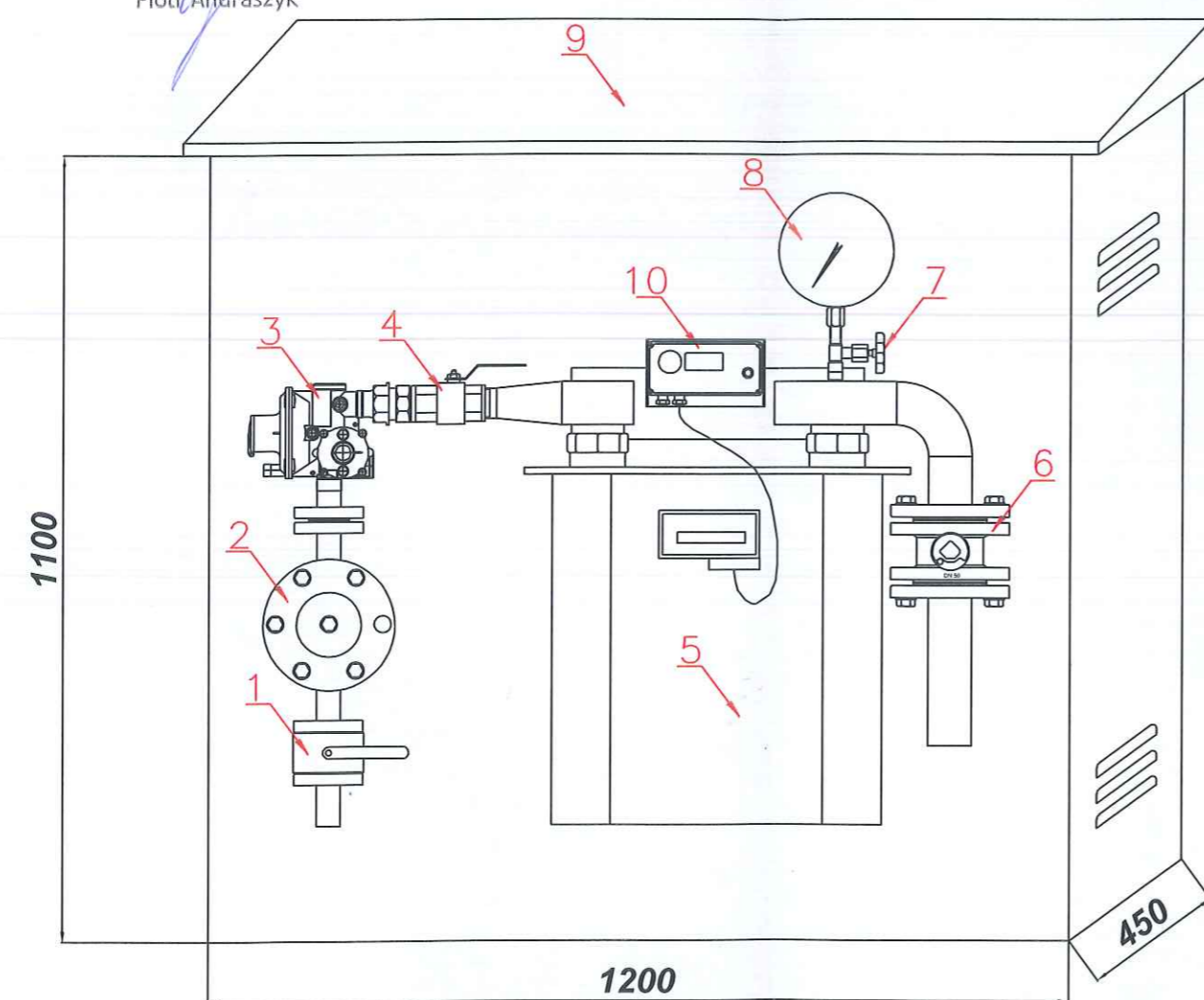
Starszy mistrz  
Rejon Dystrybucji Gazu w Kutnie

Piotr Andraszyk

# PUNKT REDUKCYJNO-POMIAROWY

Przepustowość  $Q_{nom}=25 \text{ m}^3/\text{h}$

PRP-25MG25-4



Numer	Nazwa	Ilość	Opis	Producent
10	Rejestrator impulsów	1	CRS-03	COMMON
9	Szafka gazowa	1	1200 x 1100 x 450	WEBA
8	Manometr tarczowy	1	0-10 kPa $\phi 160$ kl.1,6	WIKA
7	Kurek manometryczny	1	PG MS-1	KFM
6	Zawór kołnierzowy	1	Wk2a DN50	EFAR
5	Gazomierz miechowy	1	G25 (L=335)	METRIX
4	Zawór kulowy	1	JS588 5 / 4" w-w	EFAR
3	Reduktor gazowy	1	FM25	FIorentini
2	Filtr gazowy	1	WE05/25 DN25	WEBA
1	Zawór kołnierzowy	1	Wk4ag DN25	EFAR

TEMAT: PROJEKT BUDOWLANY INSTALACJI GAZU NISKIEGO CIŚNIENIA  
 OBIEKT: SPECJALNY OŚRODEK SZKOLNO-WYCHOWAWCZY W GOSTYNINIE DZ. NR. EW 530  
 09-500 Gostynin ul. Krośniewicka 2  
 INWESTOR: *POWIAT GOSTYNINSKI UL. DWORKI WIEPO 15 09-500 GOSTYNIN*  
 PROJEKTANT: PRACOWNIA PROJEKTOWA HYDROMONT S.C. NOWAK, MODERACKI  
 09-402 PŁOCK, UL. JACHOWICZA 17A

NAZWA RYSUNKU		PUNKT REDUKCYJNO-POMIAROWY	
SKALA		RYS. NR IS-06	
AUTORZY PROJEKTU	IMIĘ I NAZWISKO	NR UPRAWNIEŃ	PODPIS
PROJEKTANT	MGR INŻ. MARIA NOWAK	NR. UPR 43/89	<i>[Signature]</i>
ASYSTENT PROJEKTANTA	MGR INŻ. ELŻBIETA JANKOWSKA		<i>[Signature]</i>
FAZA	PROJEKT BUD	BRANŻA :	SANITARNA 2011

*Smacznego Mgr inż. Mariona Moderacki UPR: Wz-68101 Mm 53*