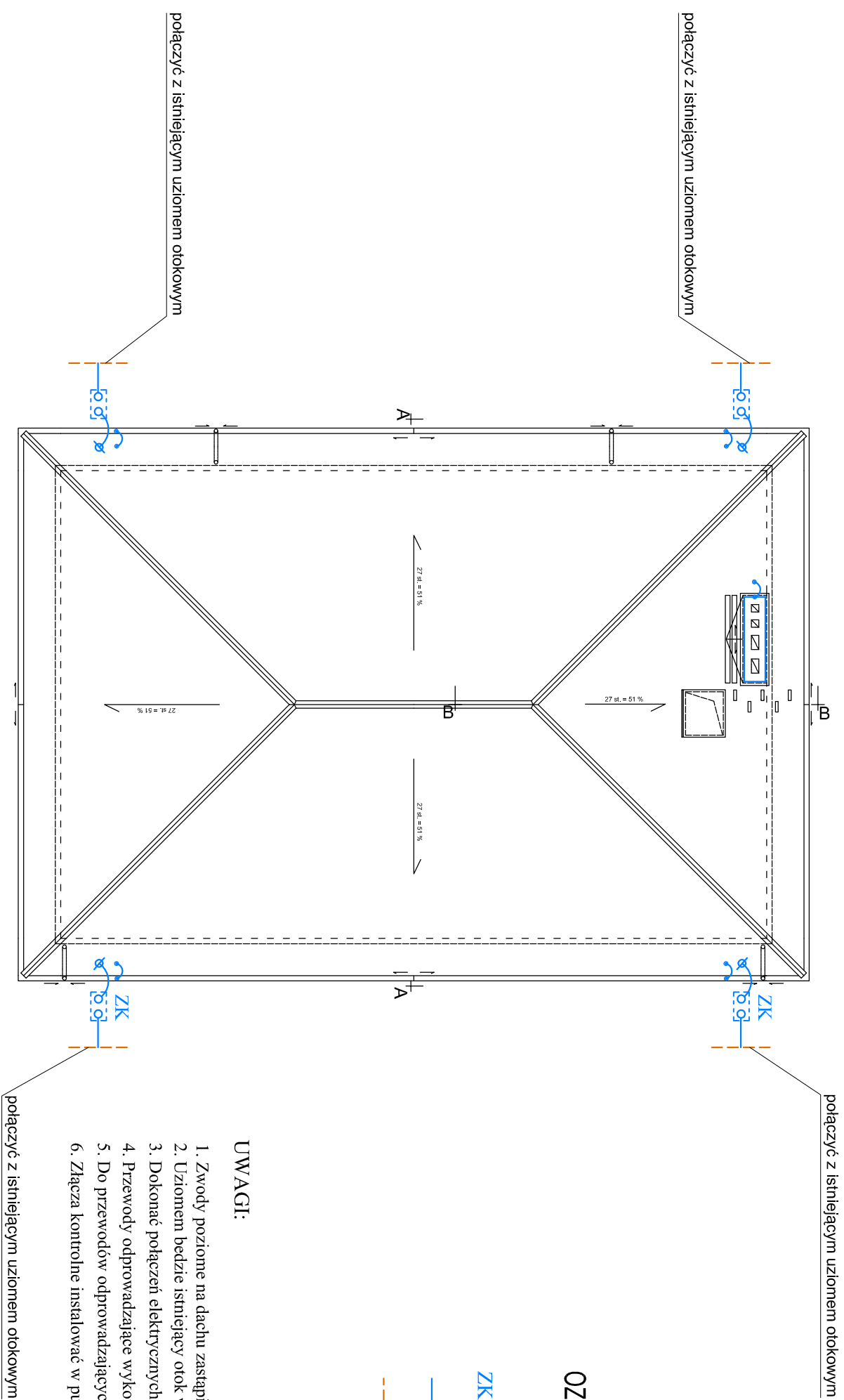


INSTALACJA ODGROMOWA.

Zwody poziome na dachu zastąpi blachodachówka. Blacha na dachu powinna mieć grubość nie mniejszą niż 0,5mm. Między blachodachówką należy wykonać połączenia galwaniczne. Przewody odprowadzające wykonać drutem stalowym ocynkowanym $\phi 8\text{mm}$ i dokonać połączeń z blachą na dachu. Na kominach i innych elementach wystających ponad dach należy zainstalować zwody poziome z drutu stalowego ocynkowanego $\phi 8\text{mm}$. Uziomem będzie istniejący otok z płaskownika Fe/Zn ułożony wzdłuż budynku do którego należy podłączyć przewody odprowadzające. Połączenia przewodów odprowadzających z uziomem otokowym wykonać taśmą FeZn 25x4mm. Złącza kontrolne instalować w puszkach na wysokości 0,3m. Po wykonaniu robót wykonać pomiary oporności uziomu instalacji odgromowej. Wartość uziomu powinna wynosić $R \leq 20\Omega$.

WIDOK DACHU






1. Pokrycie dachu: blachodachówka na latach: powierzchnia krycia netto: 170,5 m², łączna długość netto gąsiorów: 35,25 mb
łączna długość rylen: 49,9 mb
łączna długość rur spustowych: ok. 23,5 mb
KK - ława kamienna stalowa ażurowa, ocynkowana
KK - siopne kamiennolite (z olczy handlowej)
Wykaz na daną orientację z kierunku i dostępny za sprzeczki dostawcy.

UWAGI:

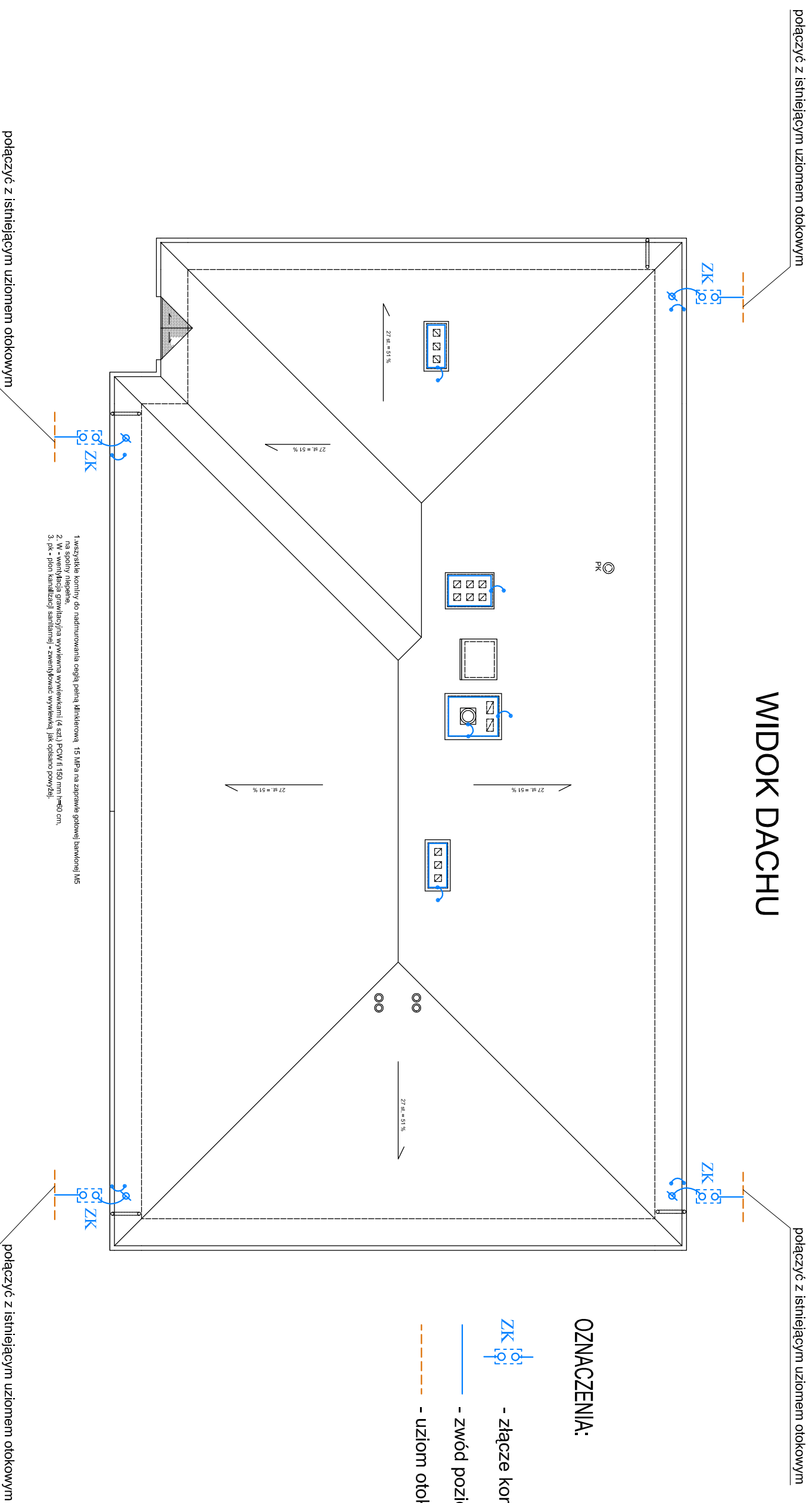
1. Zwody poziome na dachu zastąpi blachodachówka
2. Uziołem będzie istniejący otok wykonany bednarką FeZn 25x4
3. Dokonać połączeń elektrycznych między blachą na dachu a przewodami odprowadzającymi
4. Przewody odprowadzające wykonać drutem stalowym ocynkowanym DFeZn Ø 8mm
5. Do przewodów odprowadzających należy podłączyć metalowe rynnę
6. Złącza kontrolne instalować w puszkach na wysokości 0,3m od podłoża

OZNACZENIA:

-  - złącze kontrolne
-  - zwód poziomy DFeZn Ø8
-  - uzioł otokowy istniejący

| | | | |
|--|--|--------------------------------|--|
| Nazwa i adres obiektu budowlanego: | | | |
| NADBUDOWA I ZMIANA KONSTRUKCJI DACHU NA BUDYNKU STAROSTWA POWIATOWEGO W GOSTYNIŃIE, UL. DMOWSKIEGO 13 | | | |
| Nazwa rysunku: | | Numer rysunku: | |
| INSTALACJA ODGROMOWA -RZUT DACHU NAD SALĄ KONFERENCYJĄ | | 13a | |
| Imię i nazwisko projektanta: | | | |
| inż. Andrzej Krzemiński | | Specjalność / numer uprawnień: | |
| 619/75 | | 08.2007 | |
| Data: | | | |
| 08.2007 | | Podpis: | |
| mgr inż. Michał Zapędowski | | asystent projektanta | |
| 08.2007 | | | |

WIDOK DACHU



1. wszystkie kominy do nadmuruwania cegłą pełną, ślinkierową - 15 MPa, na zaprawie głowej barwionej M6 na spoiny niepełną,
2. W - wentylacja grawitacyjna wywiewna wywiewkami (4 szt.) PCWI 150 mm h=80 cm,
3. pk - pion kanalizacji sanitariat - zwentylować wywiewką jak opisano powyżej.

UWAGI:

1. Zwody poziome na dachu zastąpić blachodachówką
2. Uzłomem będzie istniejący otok wykonany bednarką FeZn 25x4
3. Dokonać połączeń elektrycznych między blachą na dachu a przewodami odprowadzającymi
4. Przewody odprowadzające wykonane drutem stalowym ocynkowanym DFe/Zn Ø 8mm
5. Do przewodów odprowadzających należy podłączyć metalowe rynnę
6. Złącza kontrolne instalować w puszkach na wysokości 0,3m od podłoża

| | | | |
|--|--------------------------------|----------------|---------|
| Nazwa i adres obiektu budowlanego: | | | |
| NADBUDOWA I ZMIANA KONSTRUKCJI DACHU NA BUDYNKU STAROSTWA POWIATOWEGO W GOSTYNNIE, UL. DMOWSKIEGO 13 | | | |
| Nazwa rysunku: | Skala: | Numer rysunku: | |
| INSTALACJA ODGROMOWA -RZUT DACHU BUDYNKU GŁÓWNEGO | 1:00 | 14 | |
| Inię i nazwisko projektanta: | Specjalność i numer uprawnień: | Data: | Podpis: |
| inż. Andrzej Krzemiński | 619/75 | 08.2007 | |
| mgr inż. Michał Zapędowski | asystent projektanta | 08.2007 | |