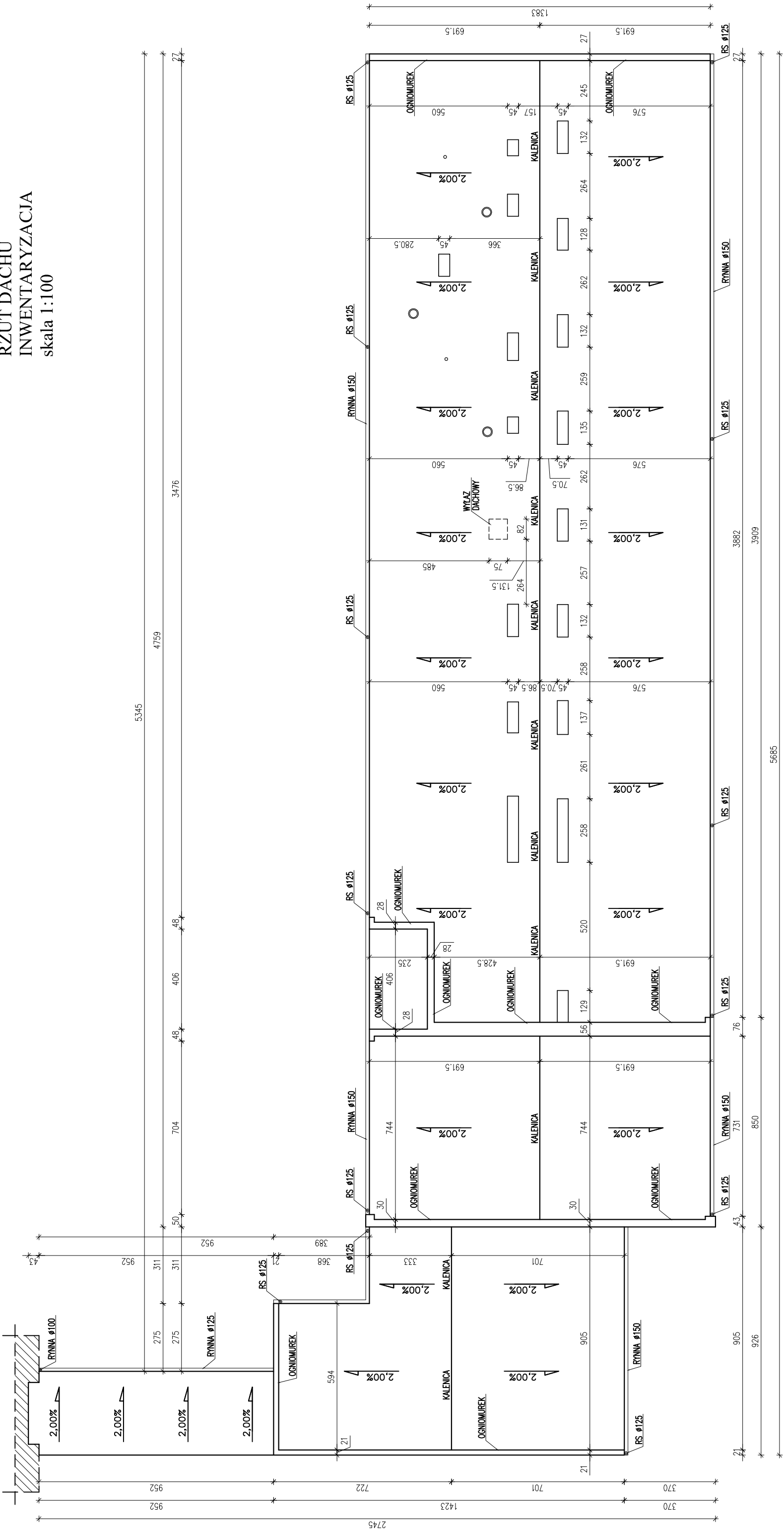
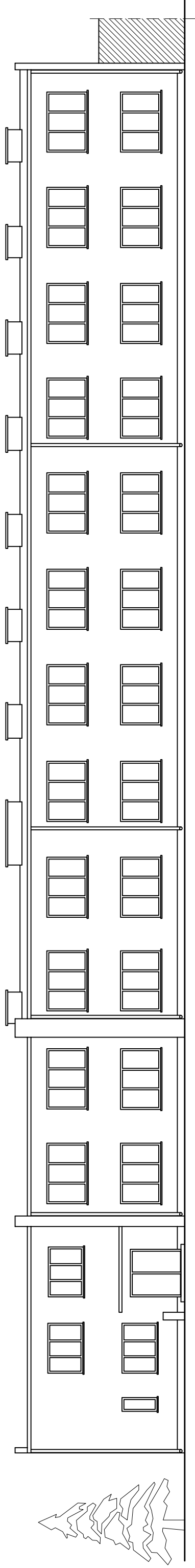


RZUT DACHU
INWENTARYZACJA
skala 1:100

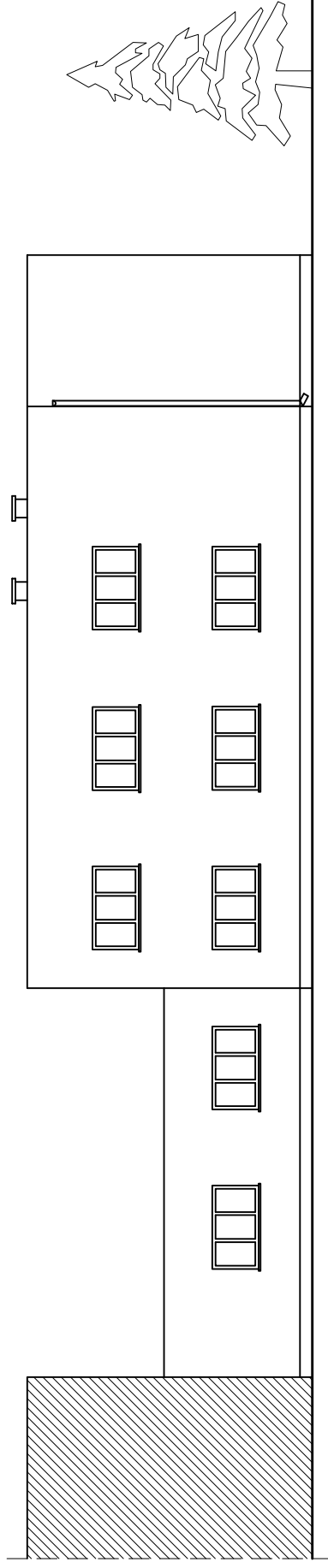


INWENTARZ		POWIAT GOSTYNIŃSKI	
ZADANIE: OBMIAR, WYKONANIE		09-500 GOSTYNIN UL. DMIOWSKIEGO 13	
TERMO-MODERNIZACJA POLEGAJĄCA NA DOCIEPLENIU I ZMIANA KONSTRUKCJI DACHU NA BUDYNKU GOSTYŃSKIEGO CENTRUM EDUKACYJNEGO - INTERNAT ETAP I W GOSTYŃNIE UL. POLNA 39 DZ. NR EW. 4238/1, 4238/2, 4238/3, 4238/4			
MIDIA PRACOWNI:		Numer projektu:	
Nazwa projektu:		Skala:	
RZUT DACHU - INWENTARYZACJA		1:100	
Specjalność / Numer autorski:		Data:	
mgr inż. Krzysztof Majczak		LOD/0844/POOK/07	
mgr inż. Witold Wiechno		LOD/0160/POOK/04	
		08.2011	
		08.2011	

ELEWACJA ZACHODNIA INWENTARYZACJA
skala 1:100

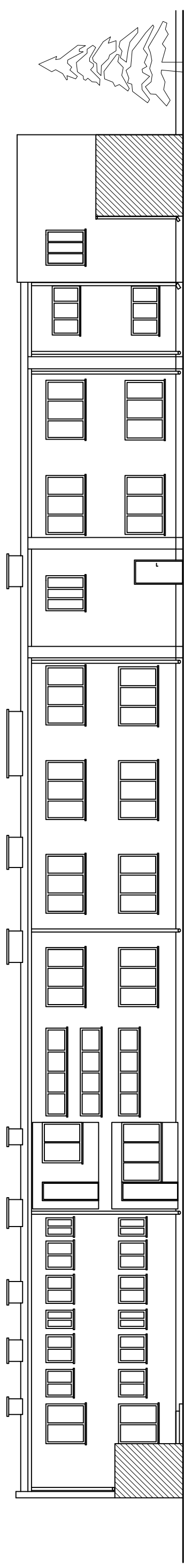


ELEWACJA PÓLNOCNNA INWENTARYZACJA
skala 1:100

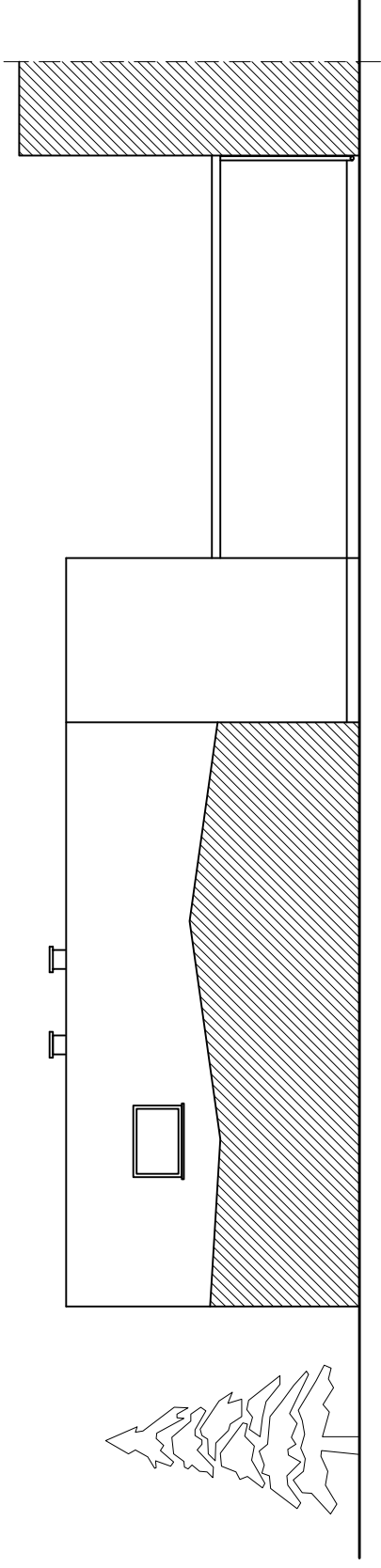


Powiat Gostyniński		09-500 GOSTYNIN UL. DMOWSKIEGO 13	
ADRES ZAMÓWIENIA			
TERMOBUDOWA I ZMIANA KONSTRUKCJI DACHU NA BUDYNKU GOSTYŃSKIEGO CENTRUM EDUKACYJNEGO - INTERNAT ETAP I W GOSTYŃNIE UL. POLNA 39 DZ. NR EW. 4238/1, 4238/2, 4238/3, 4238/4			
Nazwa obiektu		Numer obiektu	
ELEWACJA ZACHODNIA - INWENTARYZACJA		1:100	
ELEWACJA PÓLNOCNNA - INWENTARYZACJA		3	
mgr inż. Krzysztof Majteczak		Data: 08.2011	
mgr inż. Witold Wiechno		Data: 08.2011	

ELEWACJA WSCHODNIA INWENTARYZACJA
skala 1:100

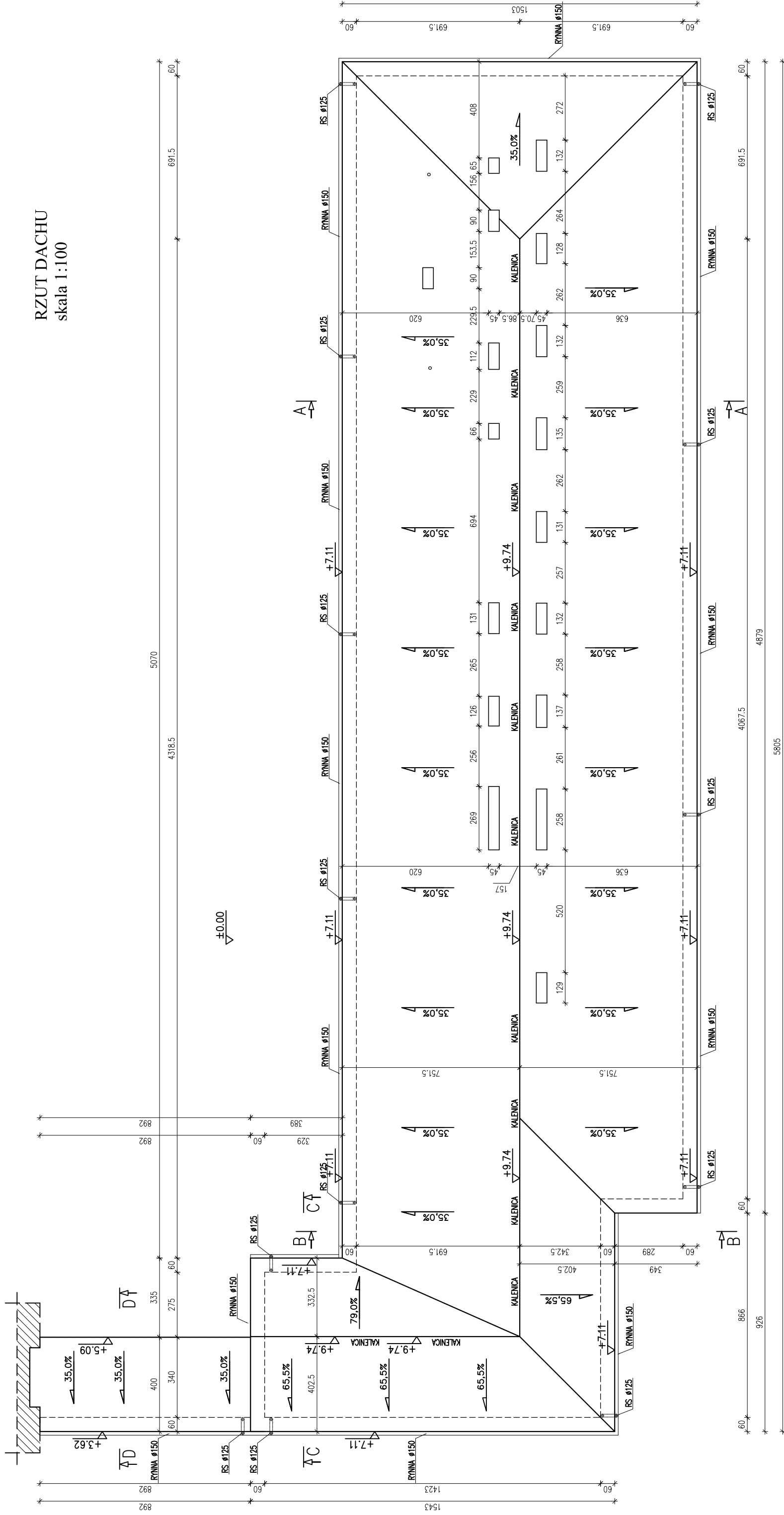


ELEWACJA POŁUDNIOWA INWENTARYZACJA
skala 1:100



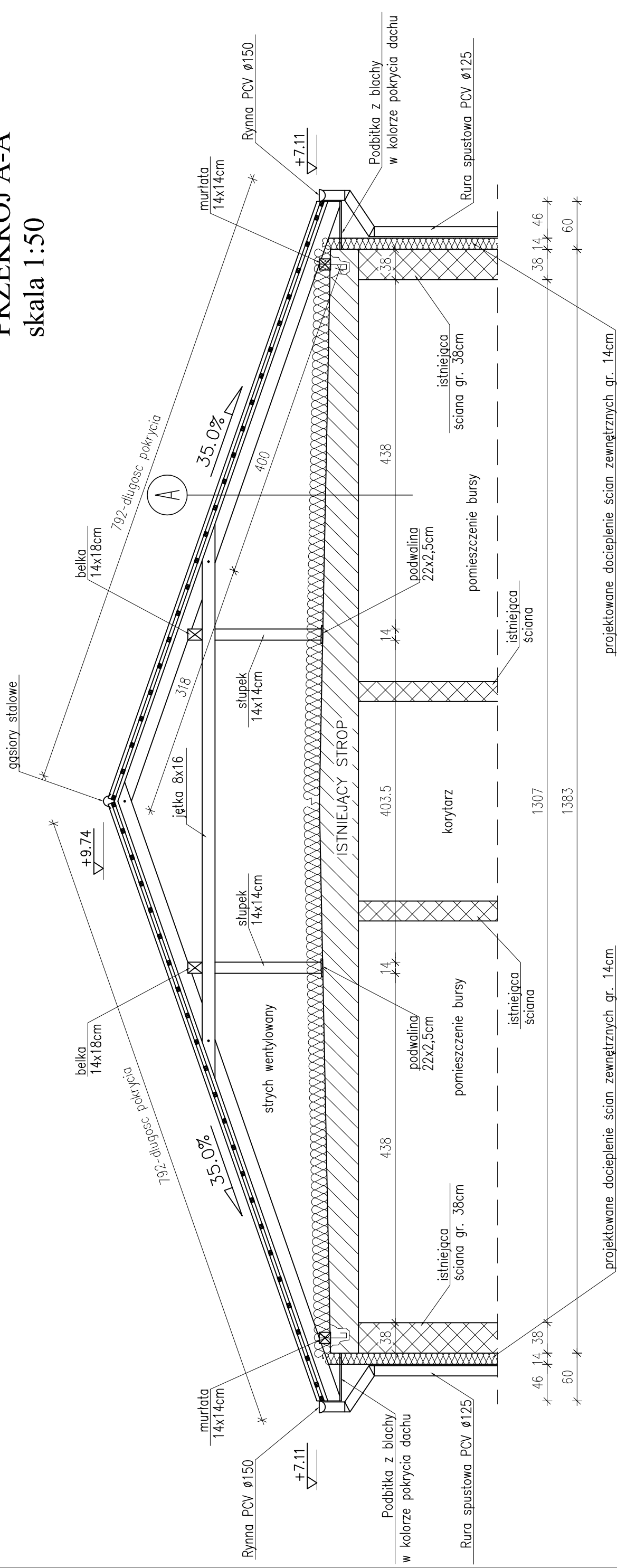
POWIAT GOSTYŃSKI	
09-500 GOSTYŃNIN UL. DMOŃSKIEGO 13	
TERMOBUDOWLANIA I ZMIANA KONSTRUKCJI DACHU NA BUDYNKU GOSTYŃSKIEGO CENTRUM EDUKACYJNEGO. INTERNAT ETAP I W GOSTYŃNIE UL. POLNA 39 DZ. NR EW. 4238/1, 4238/2, 4238/3, 4238/4	
INWENTARYZACJA	
ELEWACJA WSCHODNIA - INWENTARYZACJA	
ELEWACJA POŁUDNIOWA - INWENTARYZACJA	
1:100	
4	
mgr inż. Krzysztof Majteczak	
mgr inż. Witold Wiecechno	

RZUT DACHU
skala 1:100



PRZEKRÓJ A-A

skala 1:50



BLACHODACHÓWKA W ARKUSZACH
 ŁĄTY MONTAŻOWE 5x4cm IMPREGWANE CO 350mm
 ŁĄTY DYSTANSOWE 5x3cm IMPREGWANE
 MEMBRAMA WYSOKOPAROPRZEPUSZCZALNA x 1
 KROKWI 8x16cm
 STRYCH WENTYLOWANY
 WELNA MINERALANA MIĘKKA GR. 20cm
 FOLIA PE x 1 GR. 0,2mm – PAROIZOLACJA
 STROP – ISTNIEJĄCY

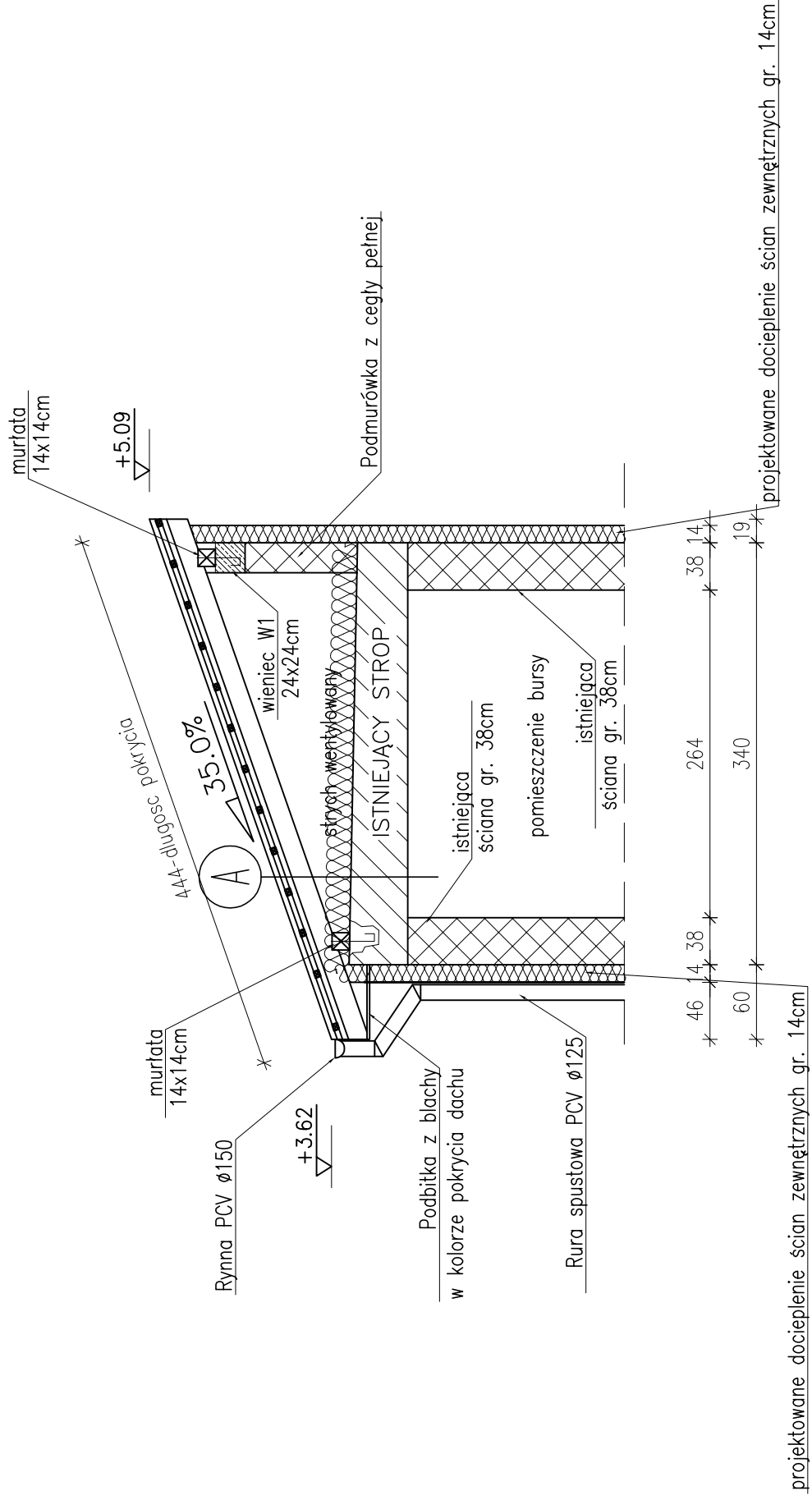
UWAGA:

1. NA KONSTRUKCJĘ ZASTOSOWAĆ LITE DREWNO SOSNOWE KL. MIN C24;
2. WSZYSTKIE ELEMENTY DREWNIANE WIĘŻBY IMPREGNOWAĆ PREPARATEM "FOBOS 2M" ZGODNIE Z INSTRUKCJĄ PRODUCENTA
3. ELEMENTY DREWNIANE STYKAJĄCE SIĘ Z KONSTRUKCJAMI MUROWYMI IZOLOWAĆ PRZEKŁADKA Z FOLII PE GR. 0,2mm
4. KOTWIENIE WIENCA DO STROPU ISTNIEJĄCEGO CO 120mm KOTWAMI STALOWYMI FAJKOWYMI Ø16 W UPRZEDNIO PRZYGOTOWANYCH GNIAZDACH
5. KOTWIENIE MURŁATY DO WIENCA KOTWAMI FAJKOWYMI M16 CO 120cm
6. W ŚCIANACH DOMUROWANYCH WYKONAĆ RDZENIE ŻELBETOWE ŁĄCZĄCE ISTNIEJĄCY WIENIEC Z PROJEKTOWANYM RDZENIE WYKONAĆ Z 4 PRĘTÓW Ø12 ORAZ STRZEMIONAMI Z PRĘTÓW Ø6 W ROZSTAWIE CO 10cm

Inwestor:		POWIAT GOSTYNIŃSKI	
Adres obiektu budowlanego:		09-500 GOSTYNIŃ UL. DMOWSKIEGO 13	
TERMOMODERNIZACJA POLEGAJĄCA NA DOCIEPLENIU I ZMIANA KONSTRUKCJI DACHU NA BUDYNKU GOSTYNIŃSKIEGO CENTRUM EDUKACYJNEGO - INTERNAT ETAP I W GOSTYNIŃ UL. POLNA 39 DZ. NR EW. 4238/1, 4238/2, 4238/3, 4238/4			
Nazwa rysunku:	Skala:	Numer rysunku:	7
PRZEKRÓJ A-A		1:50	
mgr inż. Krzysztof Majczak		Specjalność / numer uprawnień:	LOD/0844/POOK/07
mgr inż. Witold Wiechno		Data:	08.2011
		Podpis:	
		LOD/0160/POOK/04	08.2011

PRZEKRÓJ D-D

skala 1:50



- BLACHODACHÓWKA W ARKUSZACH
 ŁĄTY MONTAŻOWE 5x4cm IMPREGROWANE CO 350mm
 ŁĄTY DYSTANSOWE 5x3cm IMPREGROWANE
 MEMBRAMA WYSOKOPAROPRZEPUSZCZALNA x 1
 KROKIEW 8x16cm
 STRYCH WENTYLOWANY
 WELNA MINERALANA MIĘKKA GR. 20cm
 FOLIA PE x 1 GR. 0,2mm – PAROIZOLACJA
 STROP – ISTNIEJĄCY

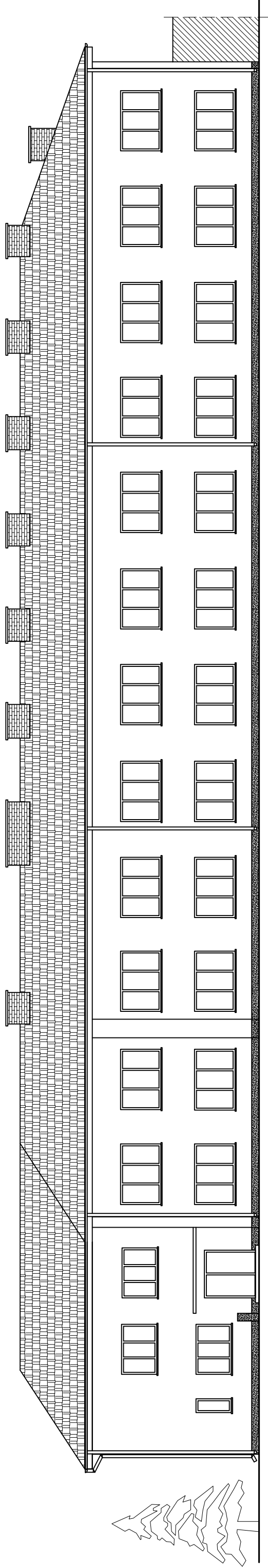
A

UWAGA:

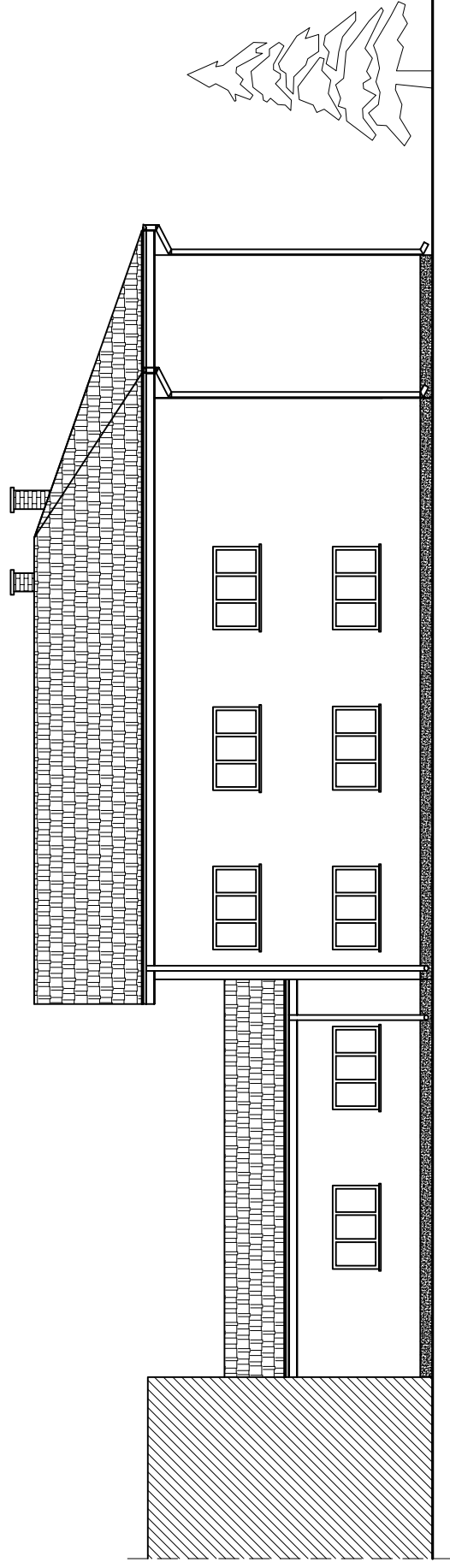
1. NA KONSTRUKCJĘ ZASTOSOWAĆ LITE DREWNO SOSNOWE KL. MIN C24;
2. WSZYSTKIE ELEMENTY DREWNIANE WIĘZBY IMPREGNOWAĆ PREPARATEM "FOBOS 2M" ZGODNIE Z INSTRUKCJĄ PRODUCENTA
3. ELEMENTY DREWNIANE STYKAJĄCE SIĘ Z KONSTRUKCJAMI MUROWYMI IZOLOWAĆ PRZEKŁADKA Z FOLII PE GR. 0,2mm
4. KOTWIENIE WIENCA DO STROPU ISTNIEJĄCEGO CO 120mm KOTWAMI STAŁOWYMI FAJKOWYMI Ø16 W UPRZEDNIO PRZYGOTOWANYCH GNIAZDACH
5. KOTWIENIE MURŁATY DO WIENCA KOTWAMI FAJKOWYMI M16 CO 120cm
6. W ŚCIANACH DOMUROWANYCH WYKONAĆ RDZENIE ŻELBETOWE ŁĄCZĄCE ISTNIEJĄCY WIENIEC Z PROJEKTOWANYM RDZENIE WYKONAĆ Z 4 PRĘTÓW Ø12 ORAZ STRZEMIONAMI Z PRĘTÓW Ø6 W ROZSTAWIE CO 10cm

Inwestor:		POWIAT GOSTYNIŃSKI	
Adres obiektu budowlanego:		09-500 GOSTYŃNIN UL. DMOWSKIEGO 13	
TERMOMODERNIZACJA POLEGAJĄCA NA DOCIEPLENIU I ZMIANA KONSTRUKCJI DACHU NA BUDYNKU GOSTYNIŃSKIEGO CENTRUM EDUKACYJNEGO - INTERNAT ETAP I W GOSTYNIŃCE UL. POLNA 39 DZ. NR EW. 4238/1, 4238/2, 4238/3, 4238/4			
Nazwa rysunku:	Skala:	1:100	Numer rysunku:
PRZEKRÓJ D-D			10
mgr inż. Krzysztof Majteczak	Specjalność / numer uprawnień:	LOD/0844/POOK/07	Data: 08.2011
mgr inż. Witold Wiechno		LOD/0160/POOK/04	08.2011

ELEWACJA ZACHODNIA skala 1:100

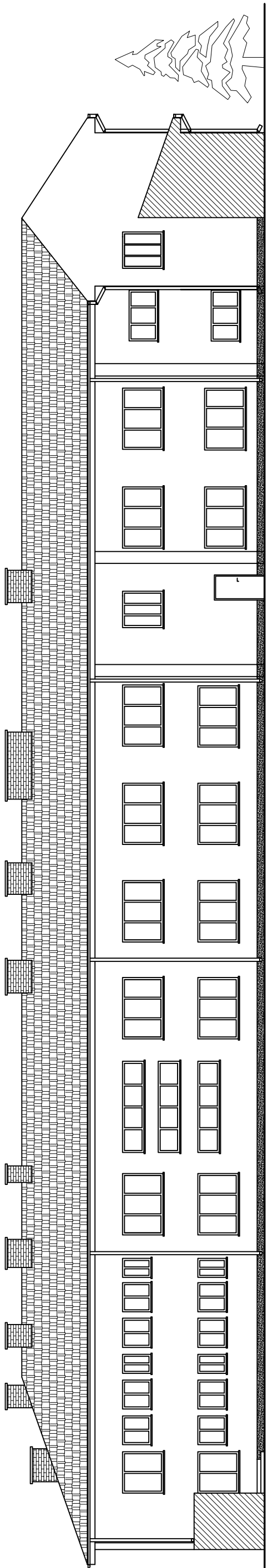


ELEWACJA PÓŁNOCNA skala 1:100

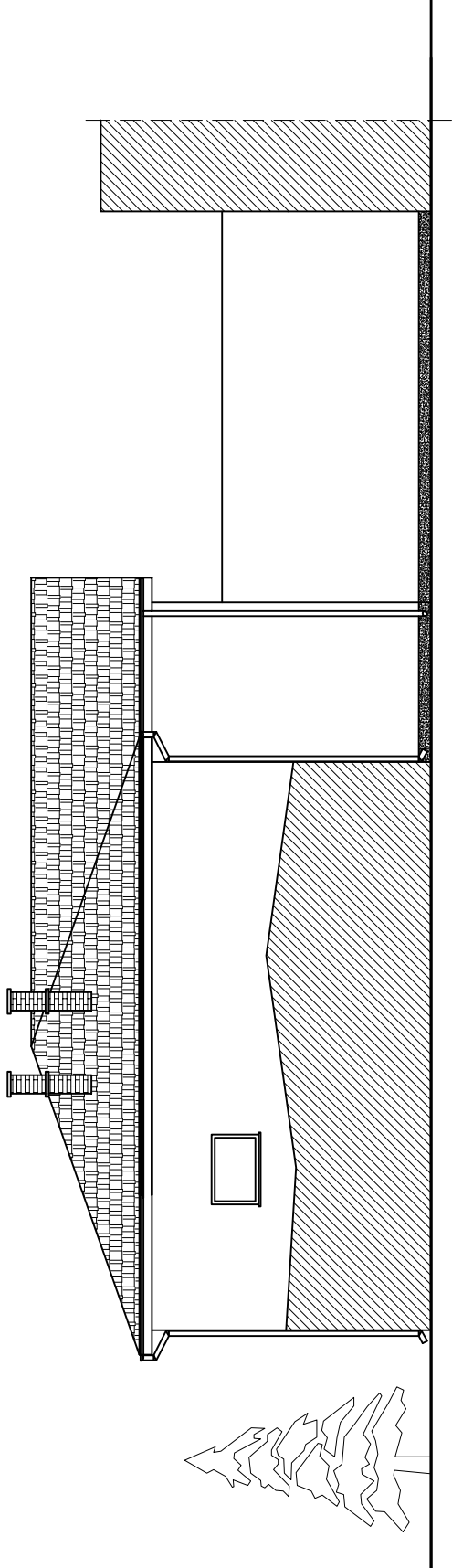


Powiat Gostyniński		09-500 GOSTYNIN UL. DMOWSKIEGO 13	
Adres obiektu budowlanego			
TERMODERYZACJA POLEGAJĄCA NA DOCIEPLENIU I ZMIANA KONSTRUKCJI DACHU NA BUDYNKU GOSTYŃSKIEGO CENTRUM EDUKACYJNEGO - INTERNAT ETAP I W GOSTYŃNIE UL. POLNA 39 DZ. NR EW. 4238/1, 4238/2, 4238/3, 4238/4			
Nazwa obiektu		Numer obiektu	
ELEWACJA ZACHODNIA ELEWACJA PÓŁNOCNA		1:100 11	
Projektant		Data	
mgr inż. Krzysztof Majteczak		LOD/0844/POOK/07 08, 2011	
mgr inż. Witold Wiechno		LOD/0160/POOK/04 08, 2011	

ELEWACJA WSCHODNIA skala 1:100



ELEWACJA POŁUDNIOWA skala 1:100



POWIAT GOSTYŃSKI	
09-500 GOSTYŃNIN UL. DMOŃSKIEGO 13	
TERMOBUDOWLANIA I ZMIANA KONSTRUKCJI DACHU	
NA BUDYNKU GOSTYŃSKIEGO CENTRUM EDUKACYJNEGO. INTERNAT ETAP I W	
GOSTYŃNINE UL. POLNA 39 DZ. NR EW. 4238/1, 4238/2, 4238/3, 4238/4	
ZESTAWIENIE	
ELEWACJA WSCHODNIA	1:100
ELEWACJA POŁUDNIOWA	12
mgr inż. Krzysztof Majteczak	
mgr inż. Witold Wiecechno	

ZESTAWIENIE STOLARKI

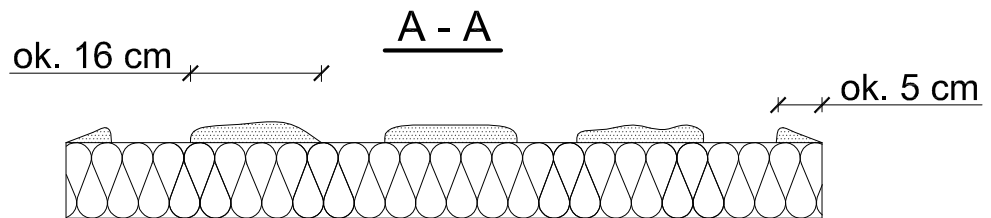
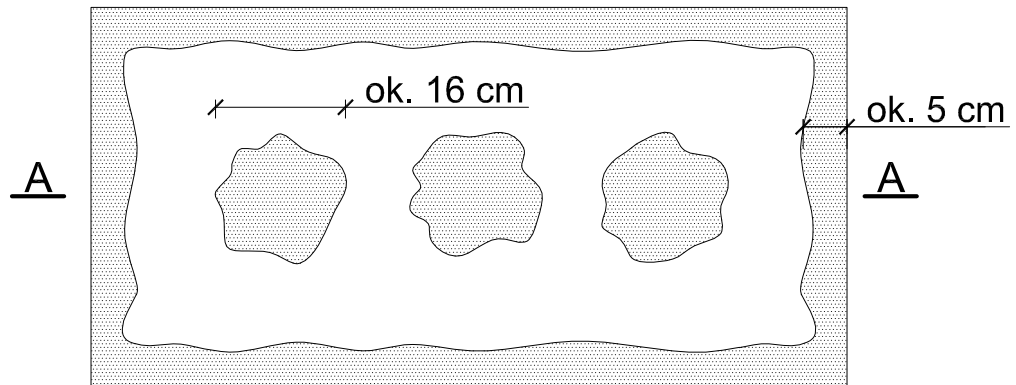
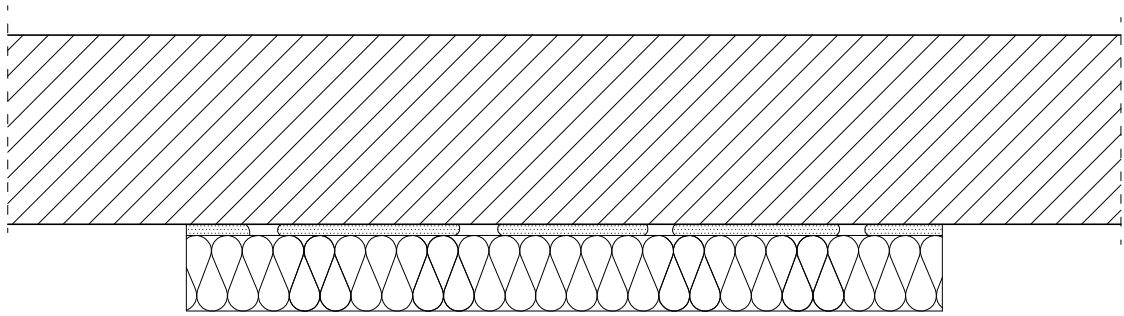
SKALA 1:100

SCHEMAT												
WYMIAR STOLARKI	S 204 H 144	S 248 H 165	S 246 H 165	S 204 H 113	S 203 H 113	S 246 H 162	S 166 H 164	S 115 H 114	S 116 H 114	S 117 H 114	S 76 H 114	S 146 H 162
ILOŚĆ	3szt.	2szt.	22szt.	5szt.	3szt.	14szt.	2szt.	2szt.	2szt.	4szt.	4szt.	2szt.
UWAGI:	OKNO PCV	OKNO PCV	OKNO PCV	OKNO PCV	OKNO PCV	OKNA DO WYMIANY 2SZT. POZOSTALE NOWE PCV	OKNA DO WYMIANY 2SZT.	OKNA DO WYMIANY 2SZT.	OKNA DO WYMIANY 2SZT.	OKNA DO WYMIANY 4SZT.	OKNA DO WYMIANY 4SZT.	OKNA DO WYMIANY 1SZT.

SCHEMAT					
WYMIAR STOLARKI	S 366 H 86	S 204 H 114	S 170 H 115	S 195 H 208	S 101 H 202
ILOŚĆ	3szt.	2szt.	1szt.	1szt.	1szt.
UWAGI:	OKNO DREWNIANE DO WYMIANY NA PCV 3 SZT.	OKNO PCV	OKNO DO WYMIANY NA PCV	DRZWI ZEWNĘTRZNE NOWE	DRZWI ZEWNĘTRZNE DO WYMIANY

Inwestor:		POWIAT GOSTYNIŃSKI	
Adres obiektu budowlanego:		09-500 GOSTYNIN UL. DMOWSKIEGO 13	
TERMOMODERNIZACJA POLEGAJĄCA NA DOCIEPLENIU I ZMIANA KONSTRUKCJI DACHU NA BUDYNKU GOSTYNIŃSKIEGO CENTRUM EDUKACYJNEGO - INTERNAT ETAP I W GOSTYNIŃCIE UL. POLNA 39 DZ. NR EW. 4238/1, 4238/2, 4238/3, 4238/4			
Nazwa rysunku:		Skala:	Numer rysunku:
ZESTAWIENIE STOLARKI		1:100	13
mgr inż. Krzysztof Majczak		Specjalność i numer uprawnień:	Data:
mgr inż. Witold Wiechno		LOD/0844/POOK/07	08.2011
LOD/0160/POOK/04		08.2011	

Sposób klejenia płyt izolacji termicznej.



$$\frac{P_e}{P} \times 100 \% \geq 40 \%$$

Pe - efektywna powierzchnia przyklejenia płyty termoizolacyjnej do podłoża

P - powierzchnia płyty termoizolacyjnej przylegająca do ściany

Do klejenia izolacji termicznej używa się fabrycznie przygotowanych dyspersyjnych mas klejowych w przypadku podłoży nienasiąkliwe i drewnopochodne, lub zapraw klejowych do zmieszania z wodą na budowie w przypadku typowych podłoży budowlanych.

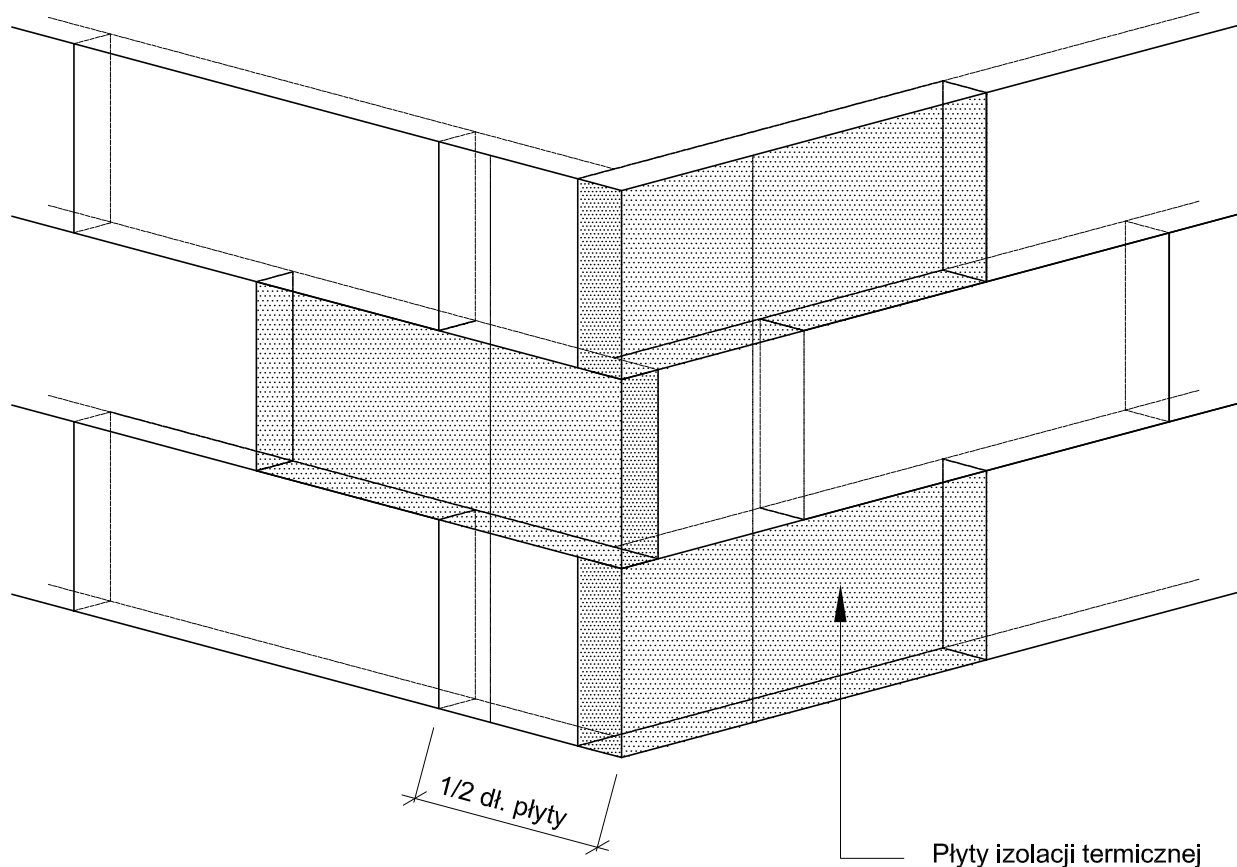
Zaprawę klejową należy przygotowywać według zaleceń producenta (instrukcje i karty techniczne) również w przypadku fabrycznie przygotowanych klejów dyspersyjnych, które wymagają zmieszania z cementem celem przygotowania właściwej zaprawy klejowej.

Klej należy nanosić na płyty izolacyjne według tzw. metody pasmowo-punktowej. Na płytę nanosić taką ilość zaprawy, aby uwzględniając odchyłki równości podłoża i możliwą do położenia warstwę kleju (ok. 1 do 2 cm) zapewnić minimum 40% efektywnej powierzchni przyklejenia płyty do podłoża (przy większych nierównościach należy stosować zróżnicowanie grubości izolacji). Po obwodzie płyty wzdłuż jej krawędzi należy nanieść około 5 cm szerokości pasmo zaprawy i dodatkowo w środku płyty nałożyć minimum 3 placki zaprawy wielkości dłoni.

Na równych podłożach można nakładać zaprawę na płytę termoizolacyjną całopowierzchniowo przy użyciu pacy zębatej (ok. 10 mm).

Inwestor:			
POWIAT GOSTYNIŃSKI 09-500 GOSTYNIN UL. DMOWSKIEGO 13			
Nazwa / adres obiektu budowlanego:			
TERMOMODERNIZACJA POLEGAJĄCA NA DOCIEPLENIU I ZMIANA KONSTRUKCJI DACHU NA BUDYNKU GOSTYNIŃSKIEGO CENTRUM EDUKACYJNEGO - INTERNAT ETAP I W GOSTYNINIE UL. POLNA 39 DZ. NR EW. 4238/1, 4238/2, 4238/3, 4238/4			
Nazwa rysunku:		Skala:	Numer rysunku:
SPÓSÓB KLEJENIA PŁYT IZOLACJI TERMICZNEJ		SCHEMAT	14
Imię i nazwisko projektanta:	Specjalność i numer uprawnień:	Data:	Podpis:
mgr inż. Krzysztof Majtczak	LOD/0844/POOK/07	08.2011	
mgr inż. Witold Wiechno	LOD/0160/POOK/04	08.2011	

Ułożenie płyt izolacji termicznej - naroże.

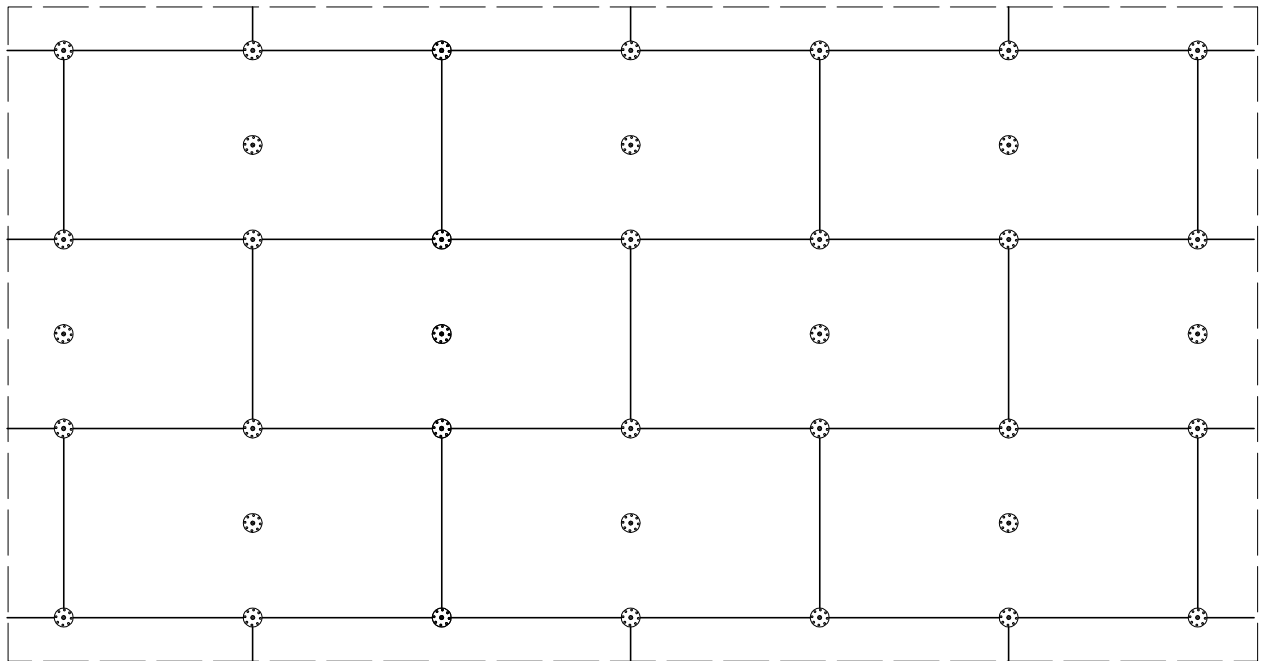


Płyty izolacji termicznej przykleja się pasami od dołu do góry, po uprzednim przymocowaniu listwy startowej. Płyty należy mocować do podłoża poziomo (wzdłuż dłuższej krawędzi) z zachowaniem mijankowego układu spoin pionowych. Nie mogą tworzyć się spoiny krzyżowe. Spoiny płyt nie mogą przebiegać w narożach otworów (np. okien), ani na rysach i pęknięciach w ścianie oraz na przejściach między różnymi materiałami ściennymi. Na całej powierzchni ocieplenia ściany płyty powinny dokładnie przylegać do siebie. Na ścianach z prefabrykatów, płyty izolacji termicznej należy tak przyklejać, aby styki między nimi nie pokrywały się ze złączami ścian. Niedopuszczalne jest występowanie masy klejącej w spoinach.

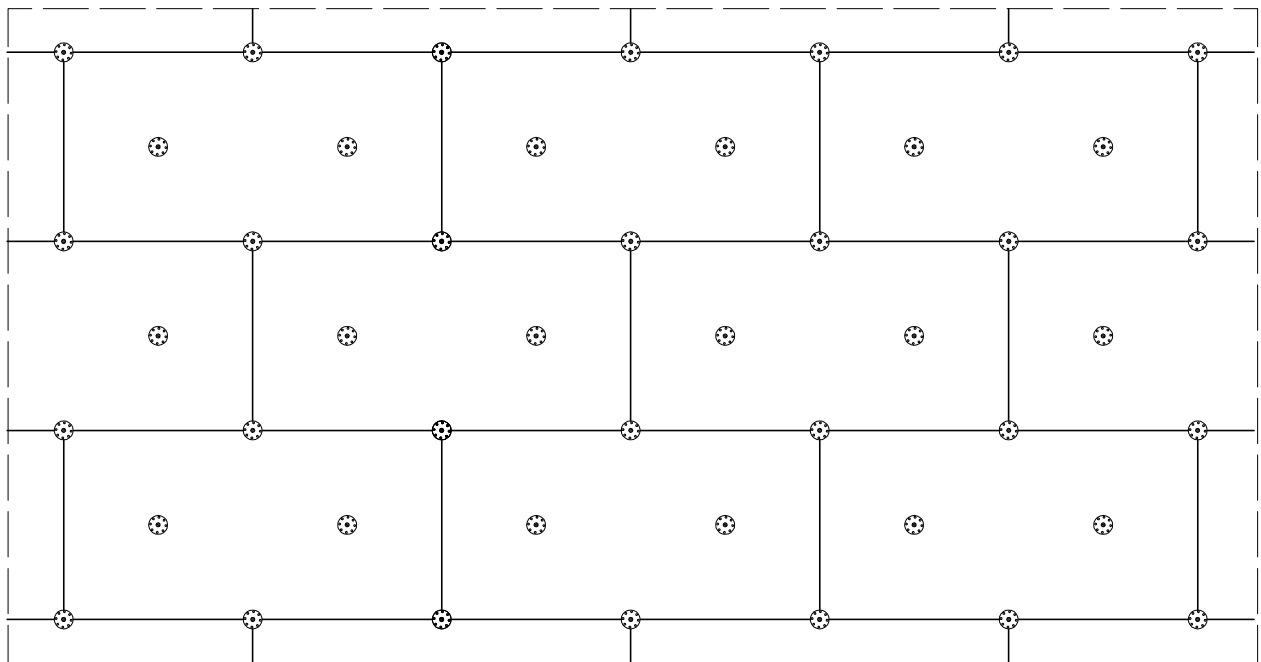
<i>Investor:</i>			
POWIAT GOSTYNIŃSKI 09-500 GOSTYNIN UL. DMOWSKIEGO 13			
<i>Nazwa / adres obiektu budowlanego:</i>			
TERMOMODERNIZACJA POLEGAJĄCA NA DOCIEPLENIU I ZMIANA KONSTRUKCJI DACHU NA BUDYNKU GOSTYNIŃSKIEGO CENTRUM EDUKACYJNEGO - INTERNAT ETAP I W GOSTYNINIE UL. POLNA 39 DZ. NR EW. 4238/1, 4238/2,4238/3,4238/4			
<i>Nazwa rysunku:</i>		<i>Skala:</i>	<i>Numer rysunku:</i>
UŁOŻENIE PŁYT IZOLACJI TERMICZNEJ NAROŻE		SCHEMAT	15
<i>Imię i nazwisko projektanta:</i>	<i>Specjalność i numer uprawnień:</i>	<i>Data:</i>	<i>Podpis:</i>
mgr inż. Krzysztof Majtczak	LOD/0844/POOK/07	08.2011	
mgr inż. Witold Wiechno	LOD/0160/POOK/04	08.2011	

Rozmieszczenie łączników mocujących płyty izolacji termicznej (100 x 50 cm). Powierzchnia fasady.

Wariant I - ilość łączników 6 szt./m²



Wariant II - ilość łączników 8 szt./m²



Do mocowania mechanicznego można przystąpić nie wcześniej niż po upływie 24 h od przyklejenia płyt.

Zastosowanie łączników mechanicznych nie może spowodować wichrowania się i lokalnego podnoszenia się płyt.

Długość łączników powinna wynikać z rodzaju podłoża oraz grubości materiału izolacji termicznej, przy czym głębokość zakotwienia w podłożu powinna wynosić co najmniej 6 cm.

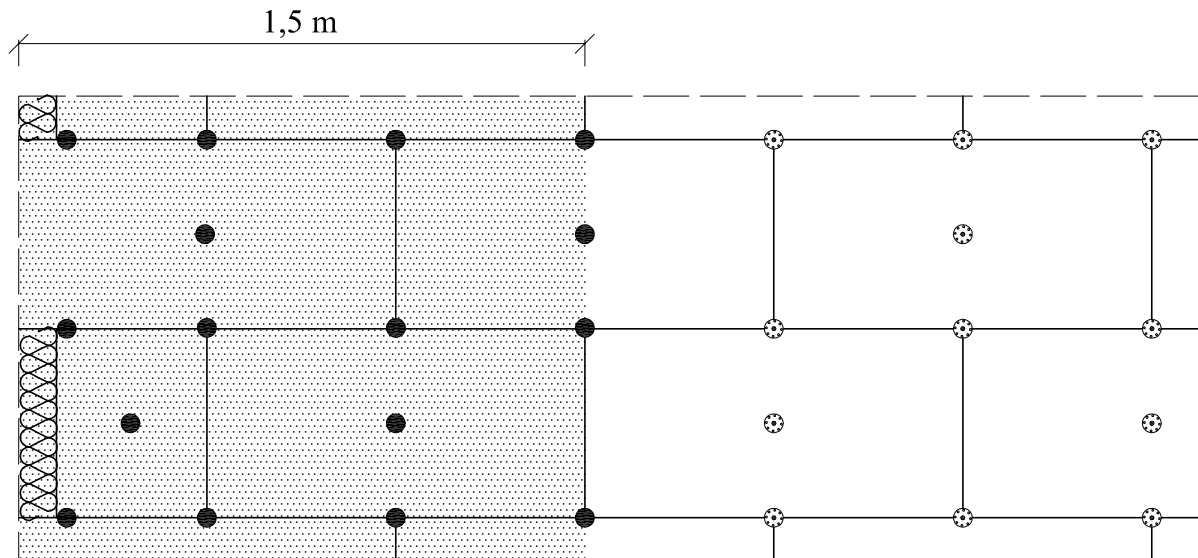
Należy stosować łączniki:

- plastikowe (w przypadku ocieplenia płytami styropianowymi),
- z trzpieniem metalowym wbijanym lub wkręcnym (w przypadku ocieplenia z wełny mineralnej oraz gdy wyprawę wierzchnią stanowią płytki klinkierowe, bądź gresowe).

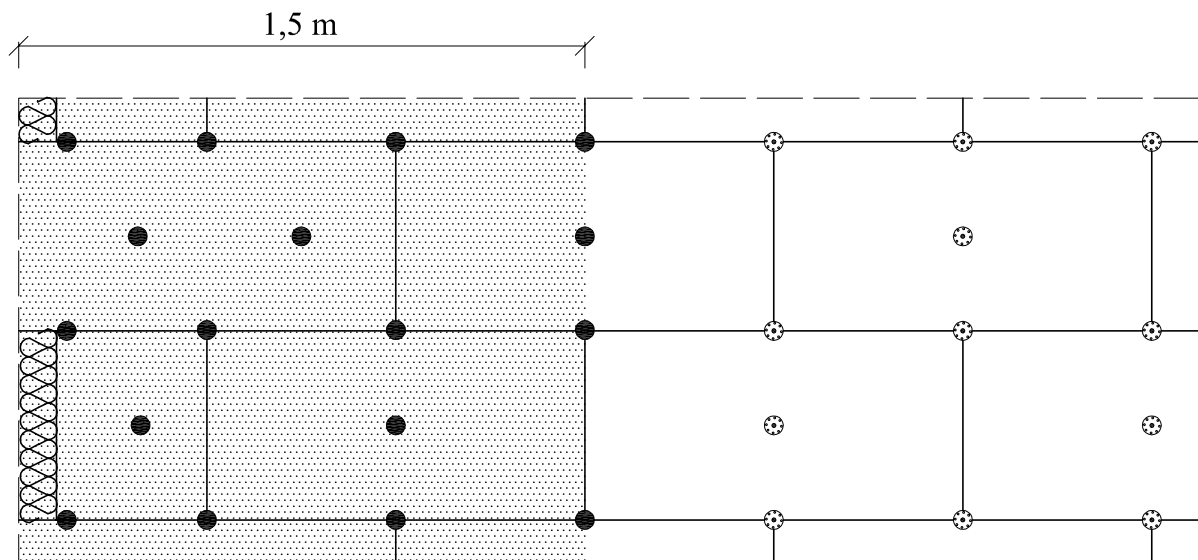
<i>Investor:</i>			
POWIAT GOSTYNIŃSKI 09-500 GOSTYNIN UL. DMOWSKIEGO 13			
<i>Nazwa / adres obiektu budowlanego:</i>			
TERMOMODERNIZACJA POLEGAJĄCA NA DOCIEPLENIU I ZMIANA KONSTRUKCJI DACHU NA BUDYNKU GOSTYNIŃSKIEGO CENTRUM EDUKACYJNEGO - INTERNAT ETAP I W GOSTYNINIE UL. POLNA 39 DZ. NR EW. 4238/1, 4238/2, 4238/3, 4238/4			
<i>Nazwa rysunku:</i>		<i>Skala:</i>	<i>Numer rysunku:</i>
ROZMIESZCZENIE ŁĄCZNIKÓW MOCUJĄCYCH PŁYTY IZOLACJI TERMICZNEJ		SCHEMAT	16
<i>Imię i nazwisko projektanta:</i>	<i>Specjalność i numer uprawnień:</i>	<i>Data:</i>	<i>Podpis:</i>
mgr inż. Krzysztof Majtczak	LOD/0844/POOK/07	08.2011	
mgr inż. Witold Wiechno	LOD/0160/POOK/04	08.2011	

Rozmieszczenie łączników mocujących płyty izolacji termicznej (100 x 50 cm). Pas krawędziowy. Wariant I, IIa.

Wariant I . Wysokość 0 - 8 m.
Ilość łączników w pasie krawędziowym 7 szt./m²



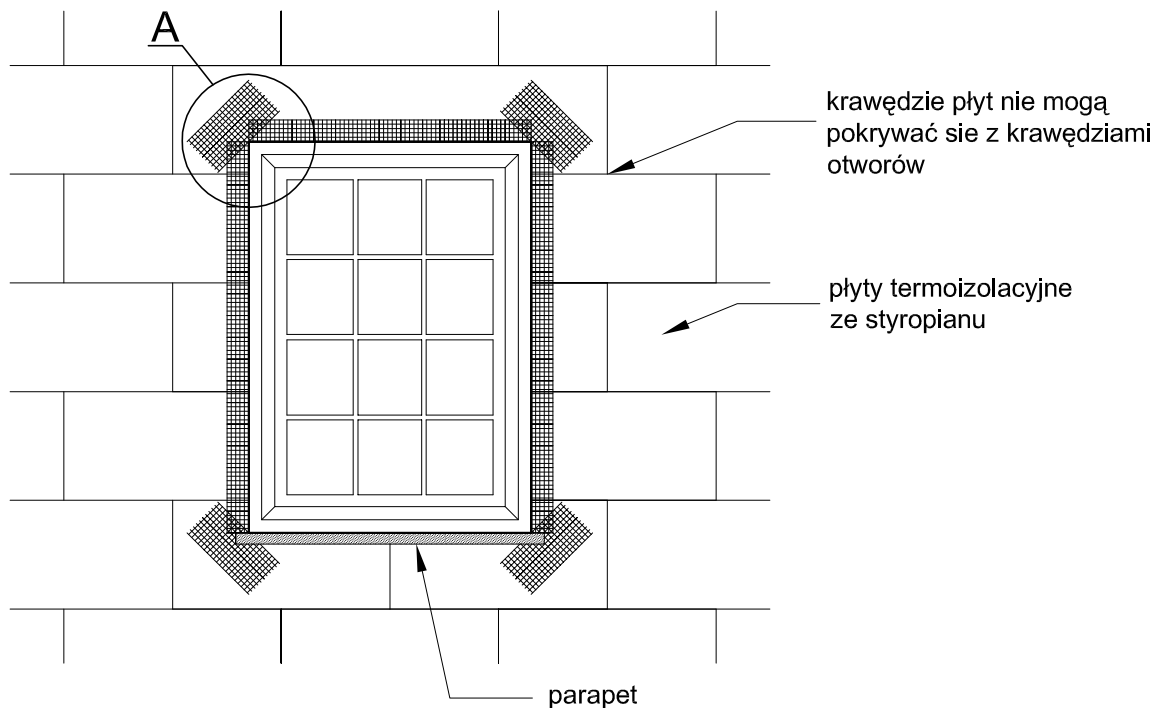
Wariant IIa . Wysokość 8 - 20 m.
Ilość łączników w pasie krawędziowym 8,3 szt./m²



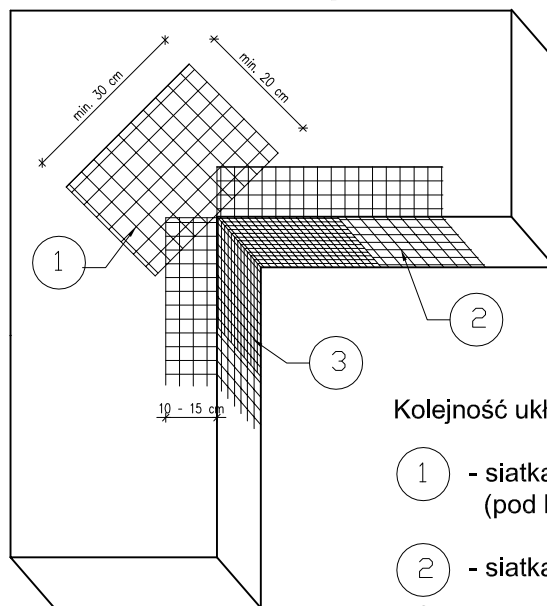
Szerokość pasa krawędziowego wynosi w zależności od geometrii budynku co najmniej 1,0 m, maksymalnie 2,0 m. Powyżej przykłady dla strefy krawędziowej o szerokości 1,5 m.

<i>Investor:</i>			
POWIAT GOSTYNIŃSKI 09-500 GOSTYNIN UL. DMOWSKIEGO 13			
<i>Nazwa / adres obiektu budowlanego:</i>			
TERMOMODERNIZACJA POLEGAJĄCA NA DOCIEPLENIU I ZMIANA KONSTRUKCJI DACHU NA BUDYNKU GOSTYNIŃSKIEGO CENTRUM EDUKACYJNEGO - INTERNAT ETAP I W GOSTYNINIE UL. POLNA 39 DZ. NR EW. 4238/1, 4238/2,4238/3,4238/4			
<i>Nazwa rysunku:</i>		<i>Skala:</i>	<i>Numer rysunku:</i>
ROZMIESZCZENIE ŁĄCZNIKÓW MOCUJĄCYCH PŁYTY IZOLACJI TERMICZNEJ PAS KRAWĘDZIOWY		SCHEMAT	17
<i>Imię i nazwisko projektanta:</i>	<i>Specjalność i numer uprawnień:</i>	<i>Data:</i>	<i>Podpis:</i>
mgr inż. Krzysztof Majtczak	LOD/0844/POOK/07	08.2011	
mgr inż. Witold Wiechno	LOD/0160/POOK/04	08.2011	

Zbrojenie narożników otworów w elewacji (np: okien, drzwi).



Szczegół A



Kolejność układania siatek z włókna szklanego:

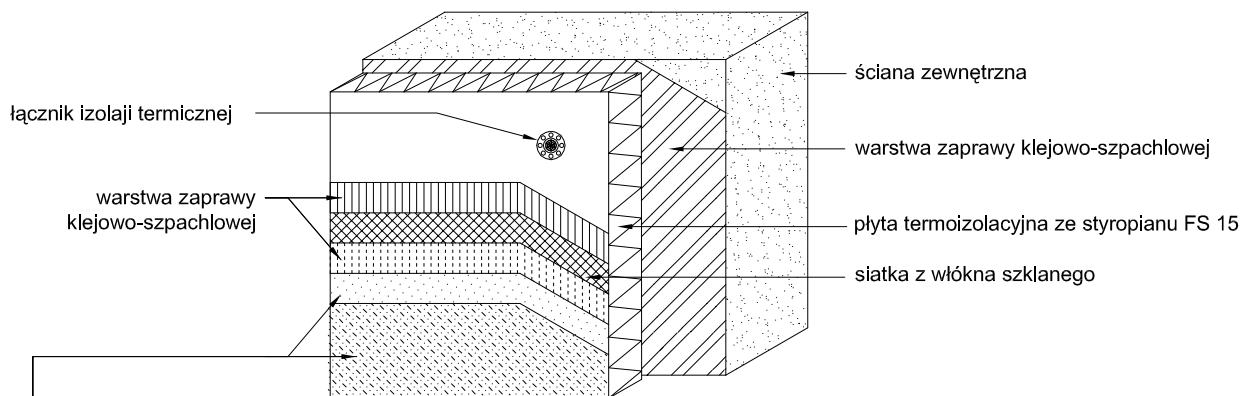
- 1 - siatka diagonalna układana przy narożach otworów (pod kątem 45°) o wymiarach min. 20 x 30 cm
- 2 - siatka układana wzdłuż krawędzi otworów
- 3 - siatka układana w narożach otworów

Na narożnikach otworów w elewacji (np: okien i drzwi) należy umieścić ukośne (pod kątem 45 stopni) dodatkowe kawałki siatki o wym. co najmniej 20 x 30 cm. Siatka ta stanowi zabezpieczenie przed powstaniem ukośnych rys zaczynających się w narożach otworów.

<i>Inwestor:</i>			
POWIAT GOSTYNIŃSKI 09-500 GOSTYNIN UL. DMOWSKIEGO 13			
<i>Nazwa / adres obiektu budowlanego:</i>			
TERMOMODERNIZACJA POLEGAJĄCA NA DOCIEPLENIU I ZMIANA KONSTRUKCJI DACHU NA BUDYNKU GOSTYNIŃSKIEGO CENTRUM EDUKACYJNEGO - INTERNAT ETAP I W GOSTYNINIE UL. POLNA 39 DZ. NR EW. 4238/1, 4238/2, 4238/3, 4238/4			
<i>Nazwa rysunku:</i>		<i>Skala:</i>	<i>Numer rysunku:</i>
ZBROJENIE NAROŻNIKÓW OTWORÓW W ELEWACJI		SCHEMAT	18
<i>Imię i nazwisko projektanta:</i>	<i>Specjalność i numer uprawnień:</i>	<i>Data:</i>	<i>Podpis:</i>
mgr inż. Krzysztof Majtczak	LOD/0844/POOK/07	08.2011	
mgr inż. Witold Wiechno	LOD/0160/POOK/04	08.2011	

Przekrój przez system dociepleniowy z wykorzystaniem płyt styropianowych.

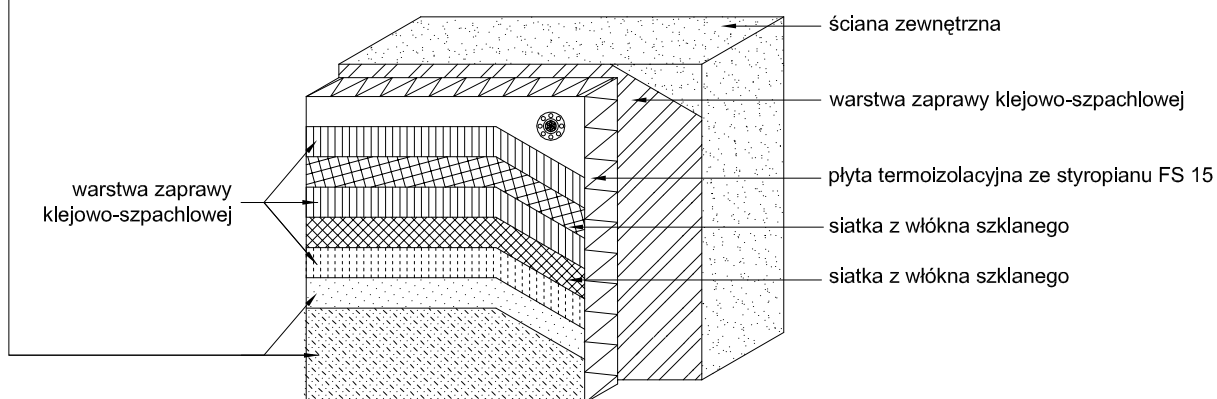
SYSTEM DOCIEPLENIOWY Z WARSTWĄ ZBROJĄCĄ STANDARDOWĄ (W STREFIE POWYŻEJ 2 M MIERZĄC OD POZIOMU TERENU)



wyprawa z cienkowarstwowego tynku strukturalnego:

- a) akrylowa:
 - podkład tynkarski
 - tynk akrylowy
- b) mineralna:
 - podkład tynkarski
 - tynk mineralny
 - farba silikonowa
- c) silikatowa:
 - podkład tynkarski
 - tynk silikatowy
- d) silikonowa:
 - podkład tynkarski
 - tynk silikonowy

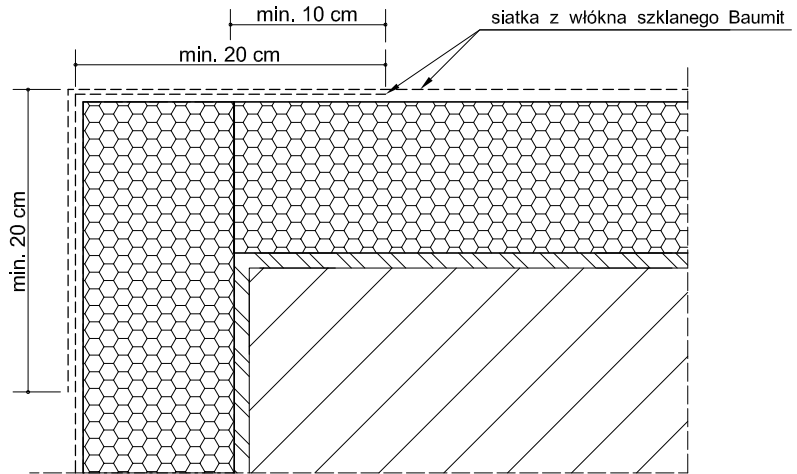
SYSTEM DOCIEPLENIOWY Z WARSTWĄ ZBROJĄCĄ WZMOCNIONĄ (W STREFIE DO 2 M MIERZĄC OD POZIOMU TERENU)



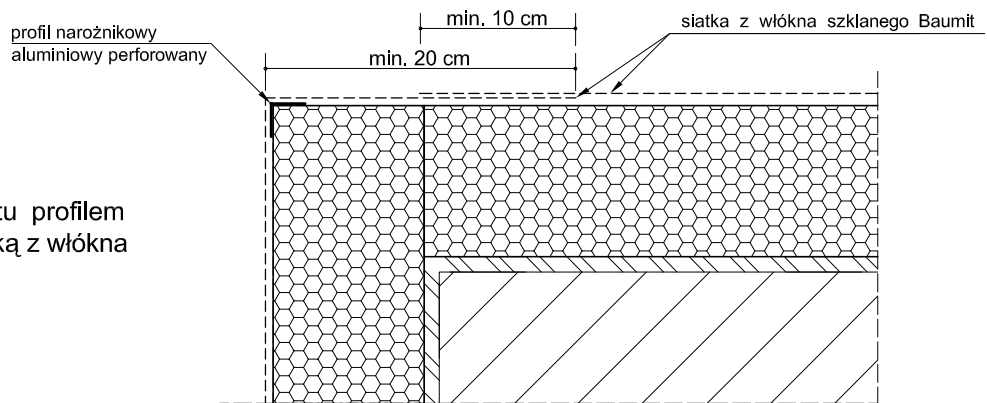
Inwestor:			
POWIAT GOSTYNIŃSKI 09-500 GOSTYNIN UL. DMOWSKIEGO 13			
Nazwa / adres obiektu budowlanego:			
TERMOMODERNIZACJA POLEGAJĄCA NA DOCIEPLENIU I ZMIANA KONSTRUKCJI DACHU NA BUDYNKU GOSTYNIŃSKIEGO CENTRUM EDUKACYJNEGO - INTERNAT ETAP I W GOSTYNINIE UL. POLNA 39 DZ. NR EW. 4238/1, 4238/2, 4238/3, 4238/4			
Nazwa rysunku:		Skala:	Numer rysunku:
PRZEKRÓJ PRZEZ SYSTEM DOCIEPLENIOWY		SCHEMAT	19
Imię i nazwisko projektanta:	Specjalność i numer uprawnień:	Data:	Podpis:
mgr inż. Krzysztof Majtczak	LOD/0844/POOK/07	08.2011	
mgr inż. Witold Wiechno	LOD/0160/POOK/04	08.2011	

Zbrojenie narożników.

Przykład zbrojenia kantu siatką z włókna szklanego

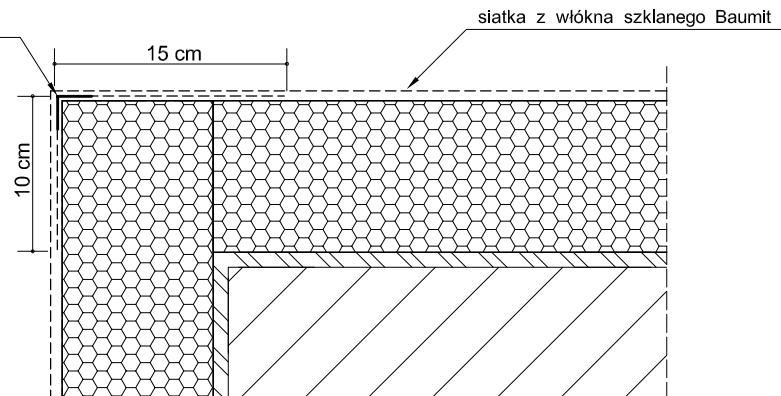


Przykład zbrojenia kantu profilem narożnikowym oraz siatką z włókna szklanego.



Przykład zbrojenia kantu narożnikowym profilem aluminiowy, z przyklejoną (bądź profilem PCW z wtopioną) siatką z włókna szklanego 10 x 15 cm oraz siatką.

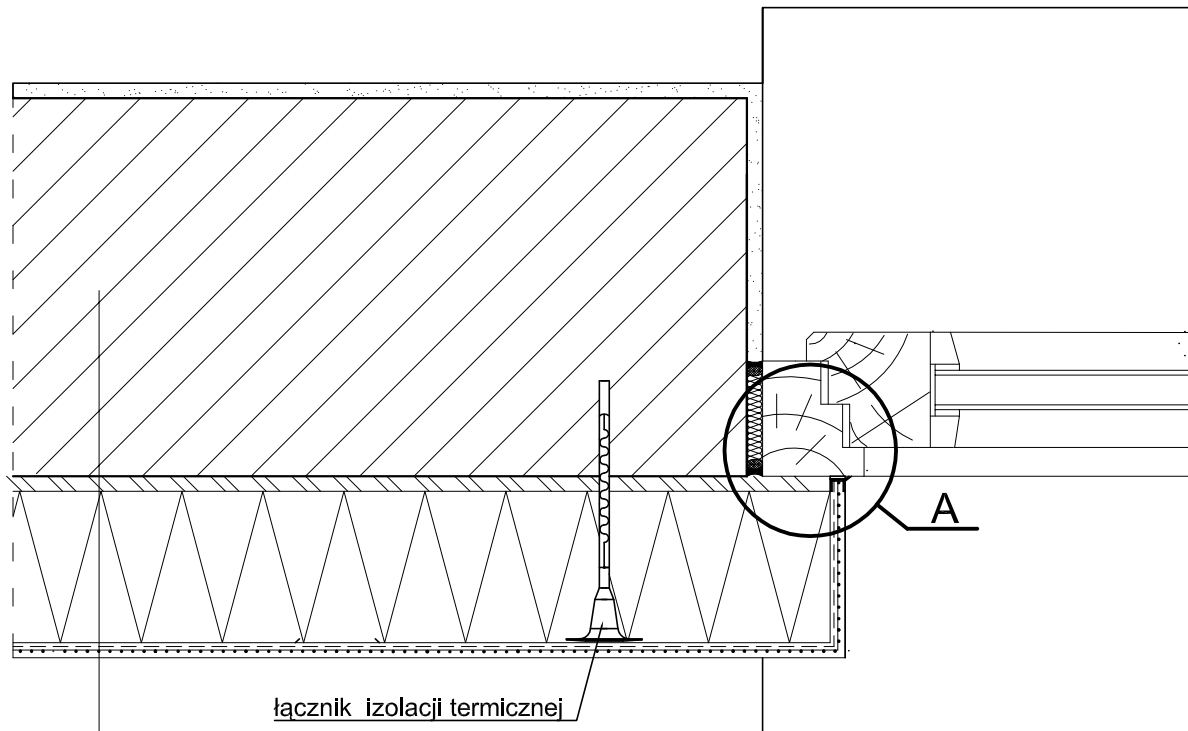
narożnikowy profil aluminiowy z przyklejoną siatką z włókna szklanego 10 x 15 cm
lub narożnikowy profil z PCW z wtopioną siatką z włókna szklanego 10 x 15 cm.



Do realizacji warstwy zbrojonej można przystąpić nie wcześniej niż po trzech dniach od przyklejenia płyt. Należy ją wykonać w jednej operacji, rozpoczynając od góry ściany. Najpierw należy nałożyć warstwę zaprawy klejącej na całą montażową powierzchnię płyt w ilości około 2/3 przewidzianego zużycia, a następnie natychmiast wtopić w nią napiętą siatkę zbrojącą. Siatka zbrojąca powinna być całkowicie zatopiona w zaprawie klejącej (powinna być niewidoczna). Siatka zbrojąca nie może w żadnym przypadku leżeć bezpośrednio na płytach. Pasy siatki zbrojącej powinny być przyklejane na zakład, szerokości ok. 10 cm. Zakłady siatki zbrojącej nie powinny pokrywać się ze spoinami między płytami. Na części parterowej oraz na cokołach (jeżeli są ocieplane) należy zastosować dwie warstwy siatki zbrojącej lub tzw. siatkę pancerną.

Inwestor:			
POWIAT GOSTYNIŃSKI 09-500 GOSTYNIN UL. DMOWSKIEGO 13			
Nazwa / adres obiektu budowlanego:			
TERMOMODERNIZACJA POLEGAJĄCA NA DOCIEPLENIU I ZMIANA KONSTRUKCJI DACHU NA BUDYNKU GOSTYNIŃSKIEGO CENTRUM EDUKACYJNEGO - INTERNAT ETAP I W GOSTYNINIE UL. POLNA 39 DZ. NR EW. 4238/1, 4238/2, 4238/3, 4238/4			
Nazwa rysunku:		Skala:	Numer rysunku:
DOCIEPLENIE - ZBROJENIE NAROŻNIKÓW		SCHEMAT	20
Imię i nazwisko projektanta:		Specjalność i numer uprawnień:	Data:
mgr inż. Krzysztof Majtczak		LOD/0844/POOK/07	08.2011
mgr inż. Witold Wiechno		LOD/0160/POOK/04	08.2011
		Podpis:	

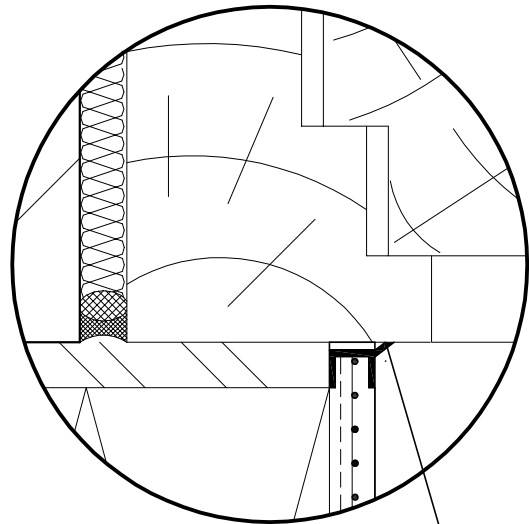
Połączenie systemu ociepleniowego z ościeżnicą, okno osadzone w płaszczyźnie muru - przekrój poziomy.



łącznik izolacji termicznej

1. ściana zewnętrzna
2. warstwa zaprawy klejowo-szpachlowej
3. płyta termoizolacyjna ze styropianu FS 15
4. warstwa zbrojąca - zaprawa klejowo-szpachlowa
5. wyprawa z cienkowarstwowego tynku strukturalnego - wariantowo:
 - a) akrylowa:
 - podkład tynkarski
 - tynk akrylowy
 - b) mineralna:
 - podkład tynkarski
 - tynk mineralny
 - farba silikonowa
 - c) silikatowa:
 - podkład tynkarski
 - tynk silikatowy
 - d) silikonowa:
 - podkład tynkarski
 - tynk silikonowy

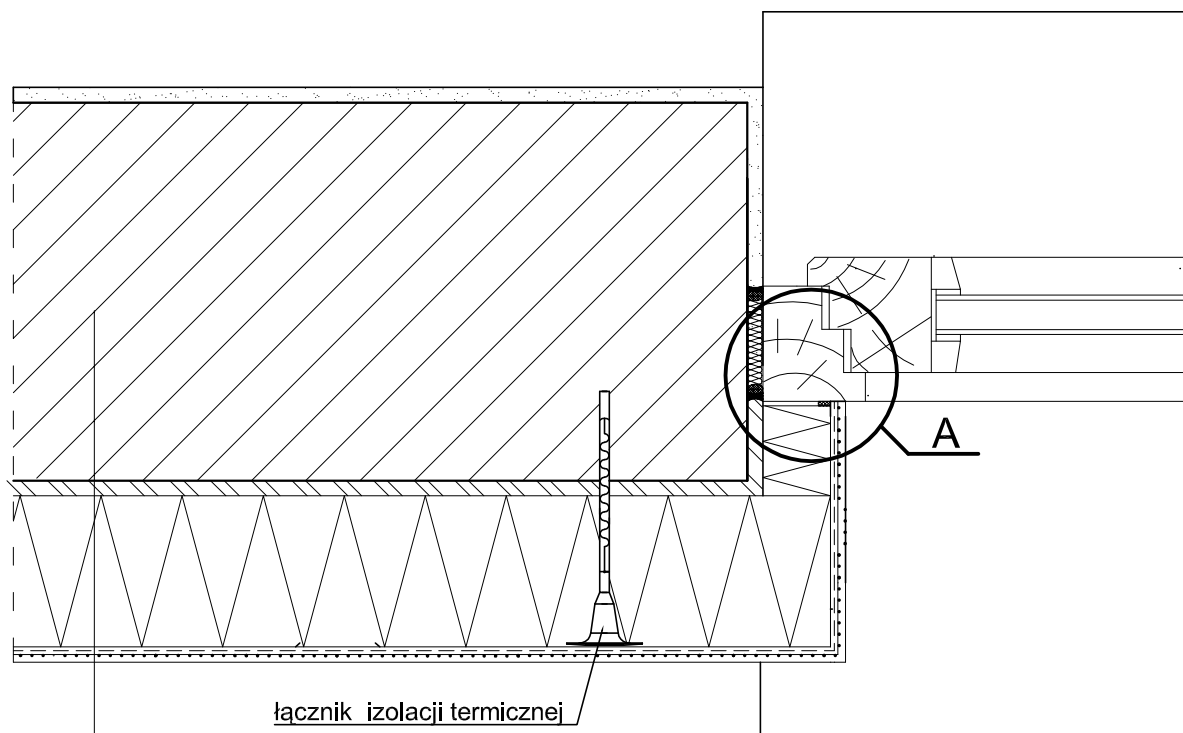
Szczegół A



profil przyokienny dylatacyjny z PCW

Inwestor:			
POWIAT GOSTYNIŃSKI 09-500 GOSTYNIN UL. DMOWSKIEGO 13			
Nazwa / adres obiektu budowlanego:			
TERMOMODERNIZACJA POLEGAJĄCA NA DOCIEPLENIU I ZMIANA KONSTRUKCJI DACHU NA BUDYNKU GOSTYNIŃSKIEGO CENTRUM EDUKACYJNEGO - INTERNAT ETAP I W GOSTYNINIE UL. POLNA 39 DZ. NR EW. 4238/1, 4238/2, 4238/3, 4238/4			
Nazwa rysunku:		Skala:	Numer rysunku:
POŁĄCZENIE SYSTEMU OCIEPLENIOWEGO Z OŚCIEŻNICĄ - PRZEKRÓJ POZIOMY		SCHEMAT	21
Imię i nazwisko projektanta:	Specjalność i numer uprawnień:	Data:	Podpis:
mgr inż. Krzysztof Majtczak	LOD/0844/POOK/07	08.2011	
mgr inż. Witold Wiechno	LOD/0160/POOK/04	08.2011	

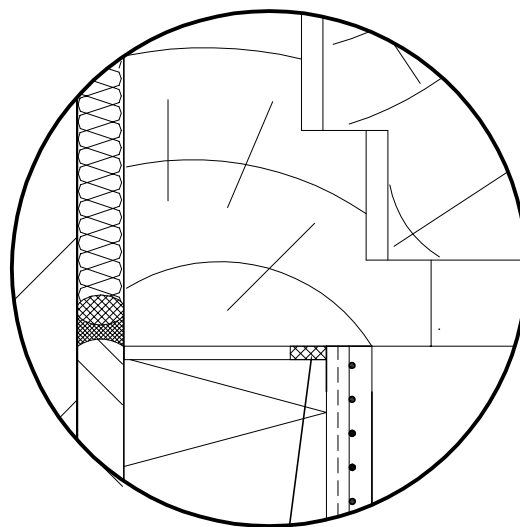
Połączenie systemu ociepleniowego z ościeżnicą, okno osadzone poza płaszczyzną muru - przekrój poziomy.



łącznik izolacji termicznej

1. ściana zewnętrzna
2. warstwa zaprawy klejowo-szpachlowej
3. płyta termoizolacyjna ze styropianu FS 15
4. warstwa zbrojąca - zaprawa klejowo-szpachlowa
5. wyprawa z cienkowarstwowego tynku strukturalnego - wariantowo:
 - a) akrylowa:
 - podkład tynkarski
 - tynk akrylowy
 - b) mineralna:
 - podkład tynkarski
 - tynk mineralny
 - farba silikonowa
 - c) silikonowa:
 - podkład tynkarski
 - tynk silikonowy
 - d) silikonowa:
 - podkład tynkarski
 - tynk silikonowy

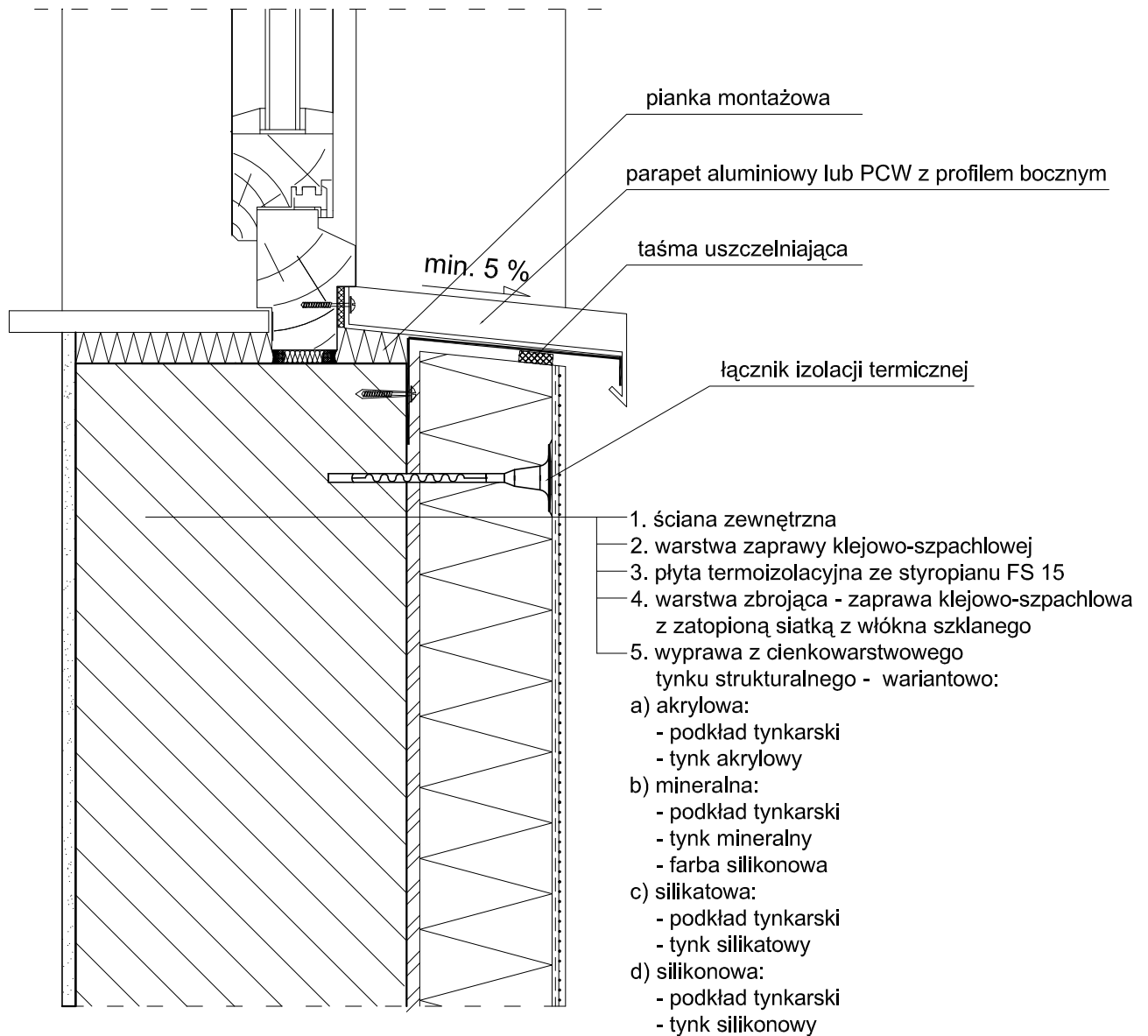
Szczegół A



taśma uszczelniająca

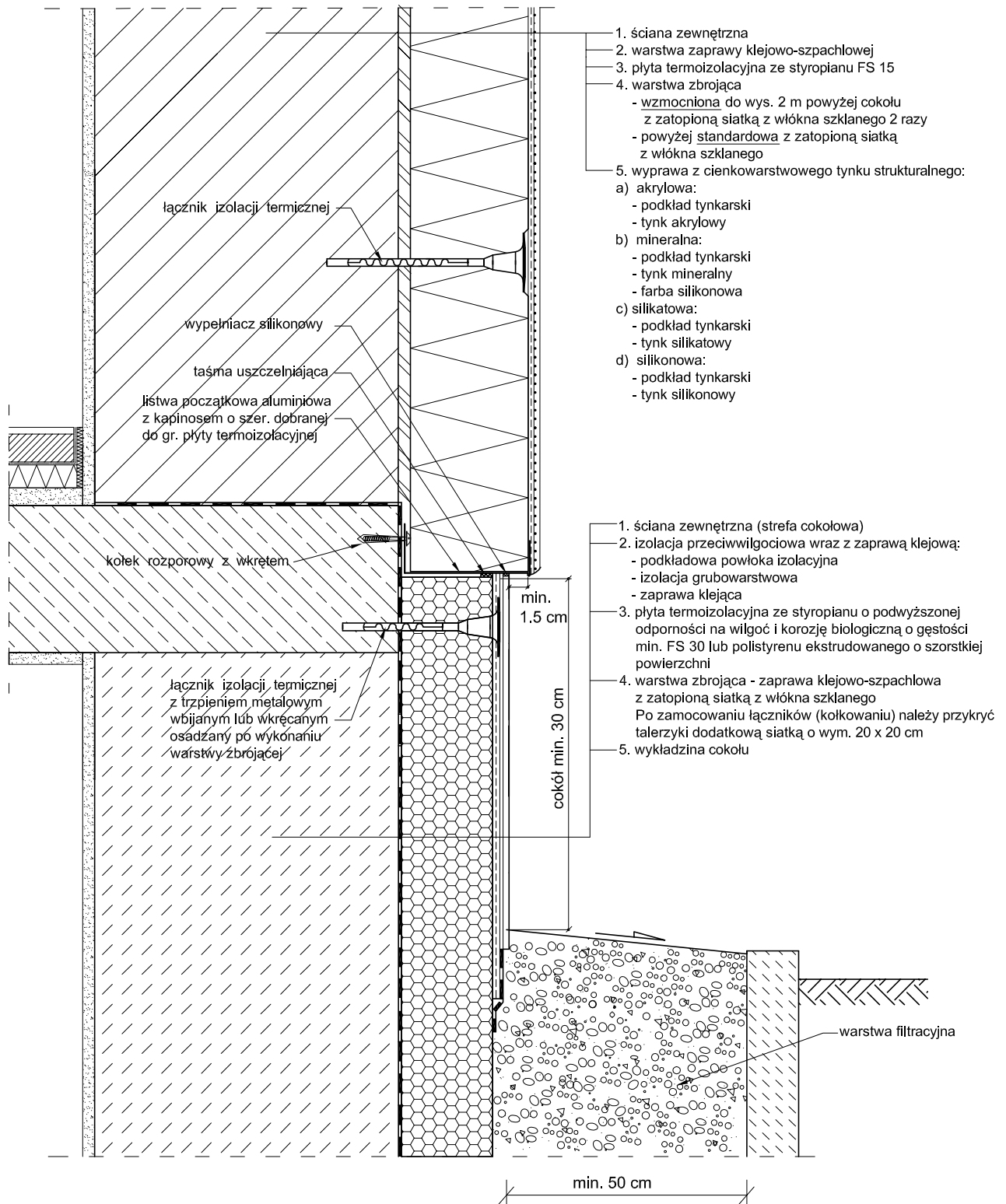
Inwestor:			
POWIAT GOSTYNIŃSKI 09-500 GOSTYNIN UL. DMOWSKIEGO 13			
Nazwa / adres obiektu budowlanego:			
TERMOMODERNIZACJA POLEGAJĄCA NA DOCIEPLENIU I ZMIANA KONSTRUKCJI DACHU NA BUDYNKU GOSTYNIŃSKIEGO CENTRUM EDUKACYJNEGO - INTERNAT ETAP I W GOSTYNINIE UL. POLNA 39 DZ. NR EW. 4238/1, 4238/2, 4238/3, 4238/4			
Nazwa rysunku:		Skala:	Numer rysunku:
POŁĄCZENIE SYSTEMU OCIEPLENIOWEGO Z OŚCIEŻNICĄ, OKNO OSADZONE POZA PŁASZCZYŻNĄ MURU - PRZEKRÓJ POZIOMY		SCHEMAT	22
Imię i nazwisko projektanta:	Specjalność i numer uprawnień:	Data:	Podpis:
mgr inż. Krzysztof Majtczak	LOD/0844/POOK/07	08.2011	
mgr inż. Witold Wiechno	LOD/0160/POOK/04	08.2011	

Połączenie systemu ociepleniowego z parapetem aluminiowy lub PCW - przekrój poziomy.



Inwestor:			
POWIAT GOSTYNIŃSKI 09-500 GOSTYNIN UL. DMOWSKIEGO 13			
Nazwa / adres obiektu budowlanego:			
TERMOMODERNIZACJA POLEGAJĄCA NA DOCIEPLENIU I ZMIANA KONSTRUKCJI DACHU NA BUDYNKU GOSTYNIŃSKIEGO CENTRUM EDUKACYJNEGO - INTERNAT ETAP I W GOSTYNINIE UL. POLNA 39 DZ. NR EW. 4238/1, 4238/2, 4238/3, 4238/4			
Nazwa rysunku:		Skala:	Numer rysunku:
POŁĄCZENIE SYSTEMU OCIEPLENIOWEGO Z PARAPETEM - PRZEKRÓJ POZIOMY		SCHEMAT	23
Imię i nazwisko projektanta:	Specjalność i numer uprawnień:	Data:	Podpis:
mgr inż. Krzysztof Majtczak	LOD/0844/POOK/07	08.2011	
mgr inż. Witold Wiechno	LOD/0160/POOK/04	08.2011	

Cofnięty cokół z dociepleniem (ściana ocieplona płytą styropianową) - przekrój pionowy



Inwestor:			
POWIAT GOSTYNIŃSKI 09-500 GOSTYNIN UL. DMOWSKIEGO 13			
Nazwa / adres obiektu budowlanego:			
TERMOMODERNIZACJA POLEGAJĄCA NA DOCIEPLENIU I ZMIANA KONSTRUKCJI DACHU NA BUDYNKU GOSTYNIŃSKIEGO CENTRUM EDUKACYJNEGO - INTERNAT ETAP I W GOSTYNINIE UL. POLNA 39 DZ. NR EW. 4238/1, 4238/2, 4238/3, 4238/4			
Nazwa rysunku:		Skala:	Numer rysunku:
COFNIĘTY COKÓŁ Z DOCIEPLENIEM - PRZEKRÓJ PIONOWY		SCHEMAT	24
Imię i nazwisko projektanta:	Specjalność i numer uprawnień:	Data:	Podpis:
mgr inż. Krzysztof Majtczak	LOD/0844/POOK/07	08.2011	
mgr inż. Witold Wiechno	LOD/0160/POOK/04	08.2011	