





ELEWACJA ZACHODNIA

 Okna do wymiany.

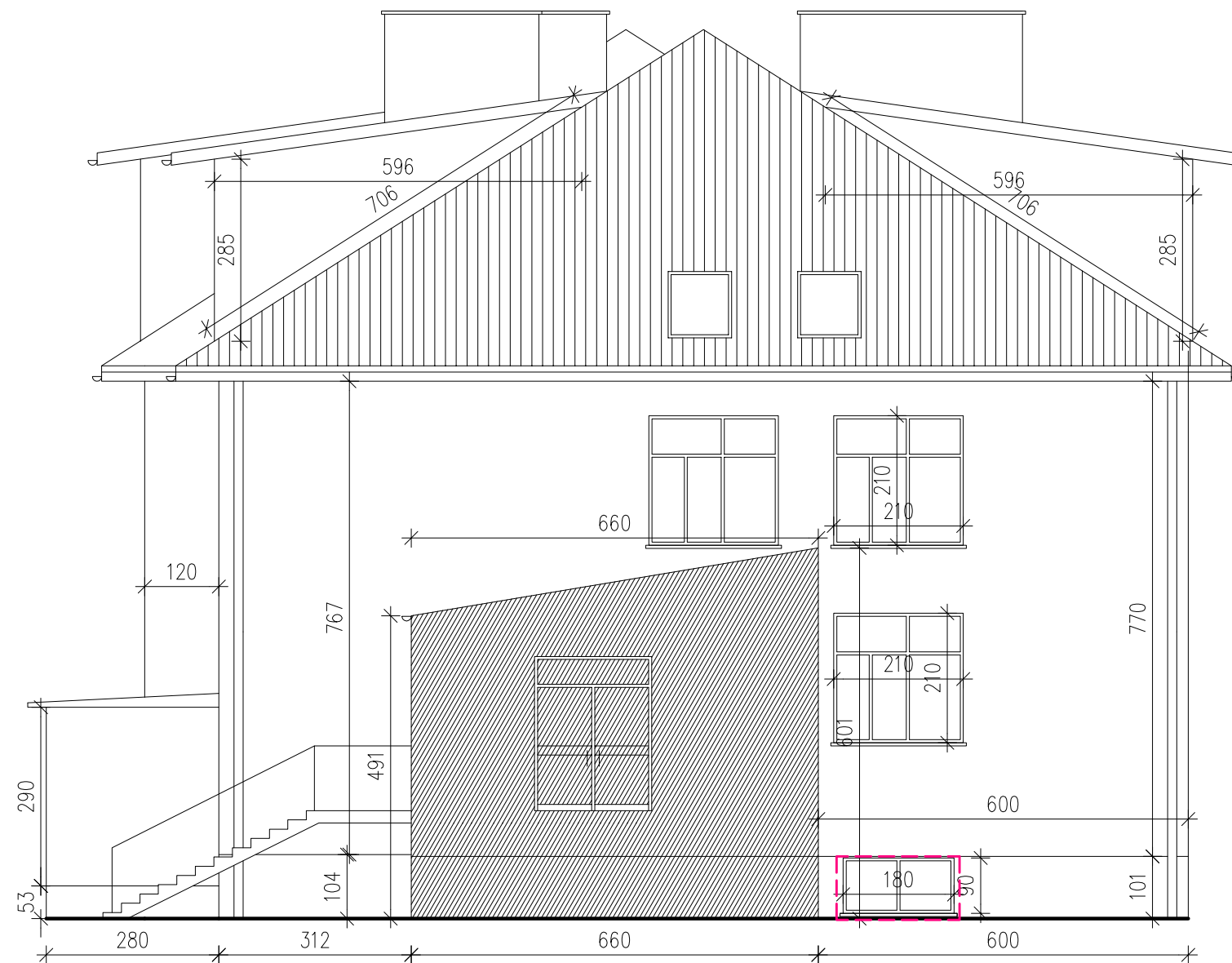
Nazwa i adres obiektu budowlanego:			
Termomodernizacja budynków Zespołu Szkół im. Marii Skłodowskiej Curie w Gostyninie przy ul. Kowalskiej 5			
Nazwa rysunku:		Skala:	Numer rysunku:
ELEWACJA ZACHODNIA .		1:100	2
Imię i nazwisko projektanta:	Specjalność i numer uprawnień:	Data:	Podpis:
mgr inż. Radosław Janiak	LOD/0810/ POOK/07	03.2010	



ELEWACJA WSCHODNIA

 Okna do wymiany.

Nazwa i adres obiektu budowlanego: Termomodernizacja budynków Zespołu Szkół im. Marii Skłodowskiej Curie w Gostyninie przy ul. Kowalskiej 5		
Nazwa rysunku: ELEWACJA WSCHODNIA .	Skala: 1:100	Numer rysunku: 3
Imię i nazwisko projektanta: mgr inż. Radosław Janiak	Specjalność i numer uprawnień: LOD/0810/ POOK/07	Data: 03.2010
		Podpis:

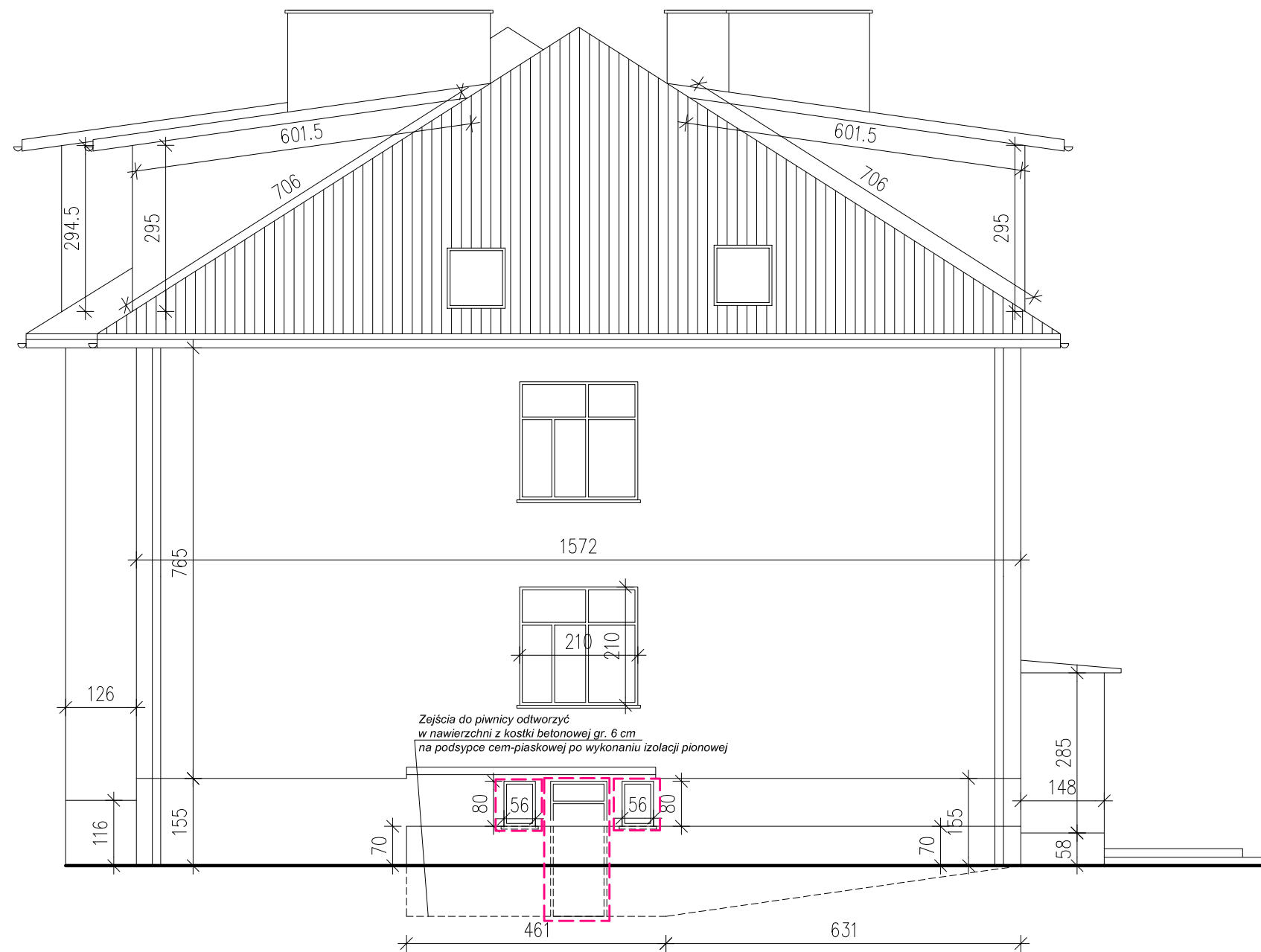


ELEWACJA POŁUDNIOWA SZKOŁY



Okna do wymiany.

Nazwa i adres obiektu budowlanego:			
Termomodernizacja budynków Zespołu Szkół im. Marii Skłodowskiej Curie w Gostyninie przy ul. Kowalskiej 5			
Nazwa rysunku:		Skala:	Numer rysunku:
ELEWACJA POŁUDNIOWA SZKOŁY .		1:100	4
Imię i nazwisko projektanta:		Specjalność i numer uprawnień:	Data:
mgr inż. Radosław Janiak		LOD/0810/ POOK/07	03.2010
		Podpis:	

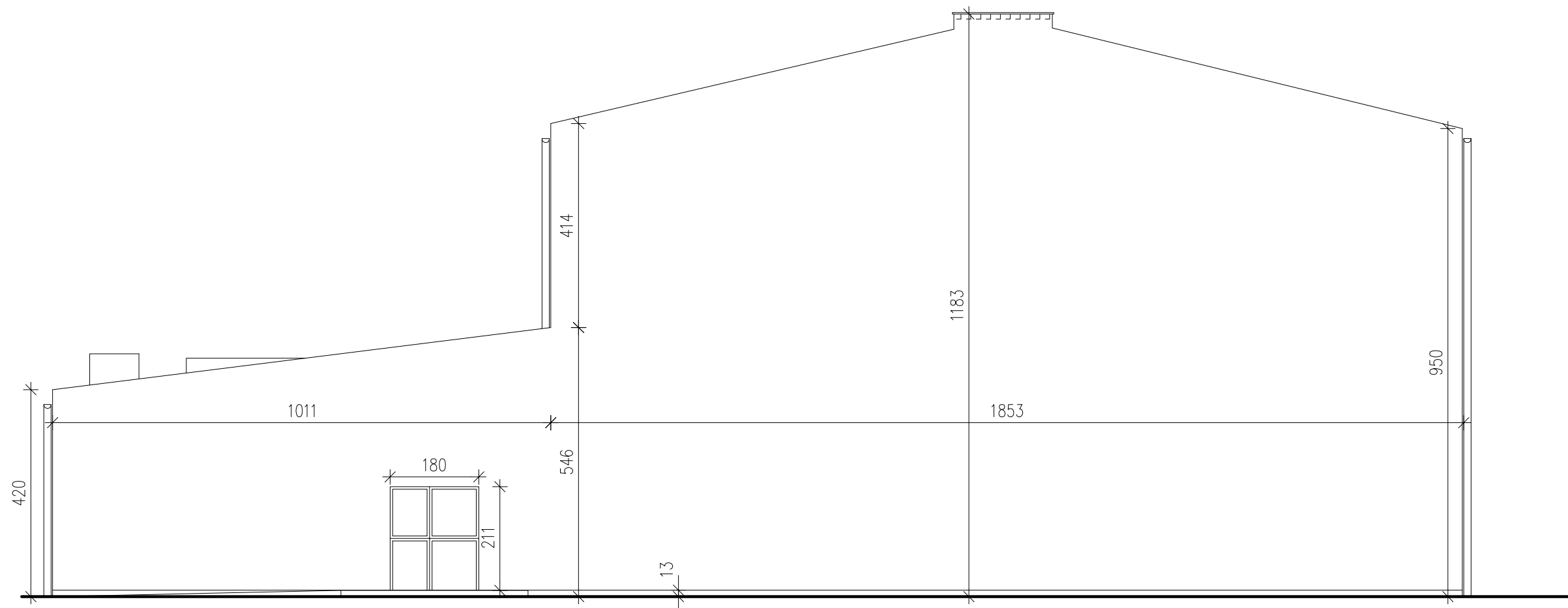


ELEWACJA PÓŁNOCNA SZKOŁY



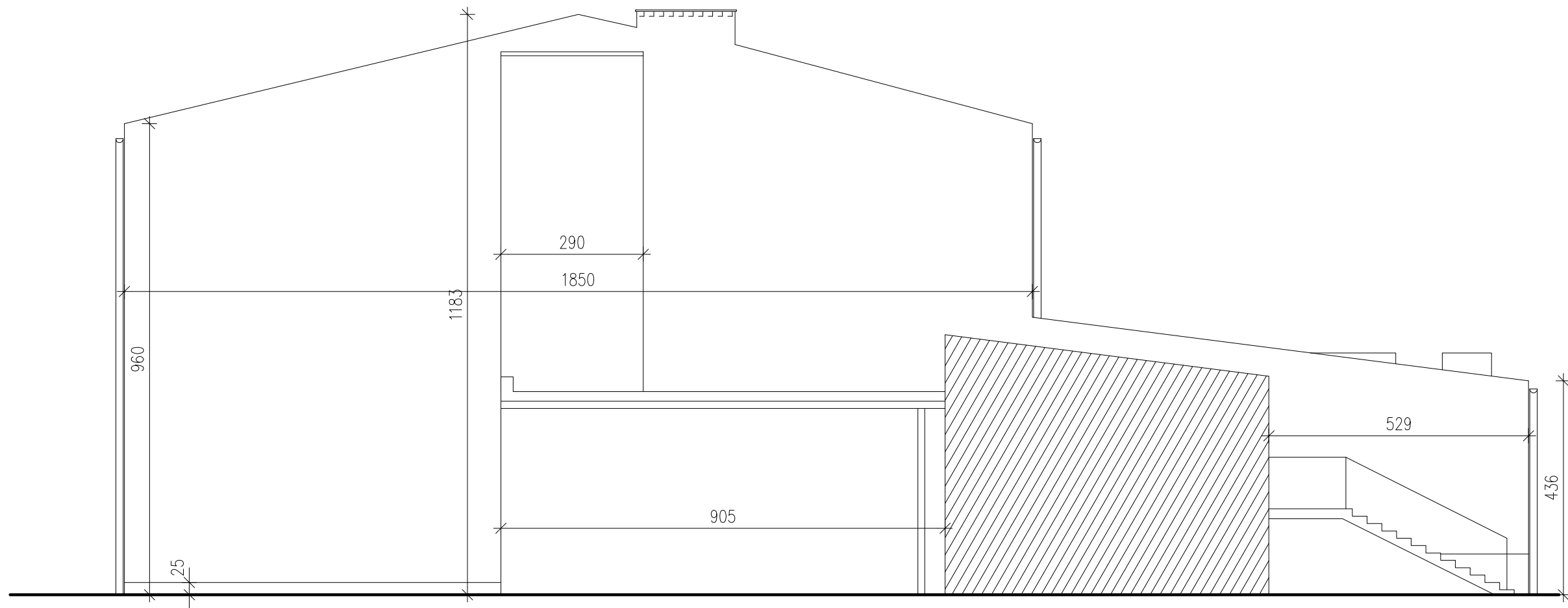
Okna i drzwi do wymiany.

Nazwa i adres obiektu budowlanego:			
Termomodernizacja budynków Zespołu Szkół im. Marii Skłodowskiej Curie w Gostyninie przy ul. Kowalskiej 5			
Nazwa rysunku:		Skala:	Numer rysunku:
ELEWACJA PÓŁNOCNA SZKOŁY		1:100	5
Imię i nazwisko projektanta:		Specjalność i numer uprawnień:	Data:
mgr inż. Radosław Janiak		LOD/0810/ POOK/07	03.2010
		Podpis:	



ELEWACJA POŁUDNIOWA SALI GIMNASTYCZEJ

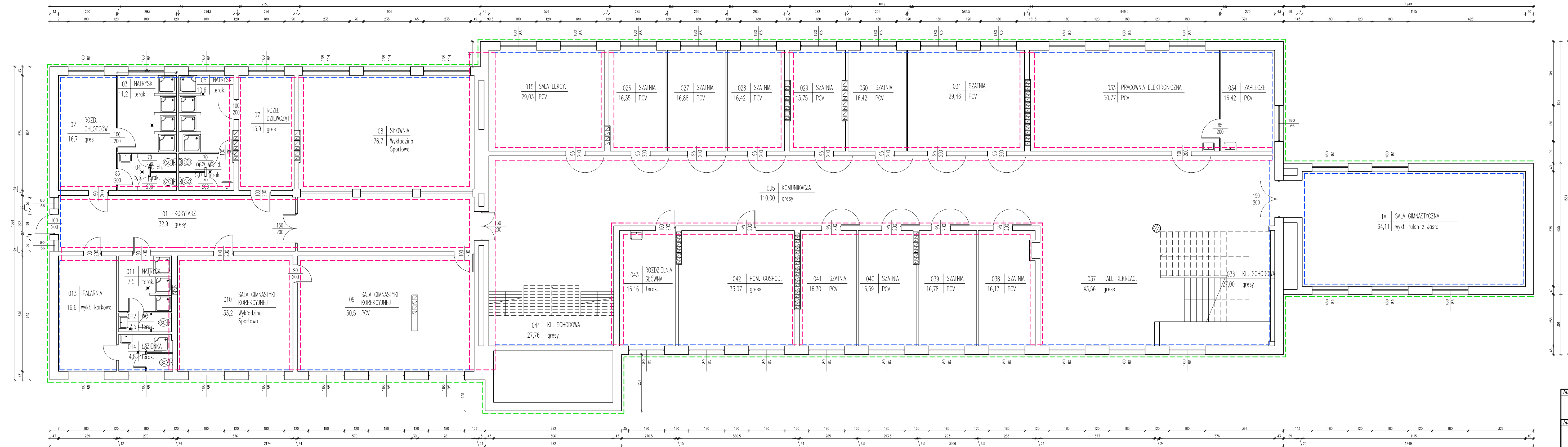
<i>Nazwa i adres obiektu budowlanego:</i>			
Termomodernizacja budynków Zespołu Szkół im. Marii Skłodowskiej Curie w Gostyninie przy ul. Kowalskiej 5			
<i>Nazwa rysunku:</i>		<i>Skala:</i>	<i>Numer rysunku:</i>
ELEWACJA POŁUDNIOWA SALI GIMNASTYCZNEJ.		1:100	6
<i>Imię i nazwisko projektanta:</i>		<i>Specjalność i numer uprawnień:</i>	<i>Data:</i>
mgr inż. Radosław Janiak		LOD/0810/POOK/07	03.2010
			<i>Podpis:</i>



ELEWACJA PÓŁNOCNA SALI GIMNASTYCZNEJ

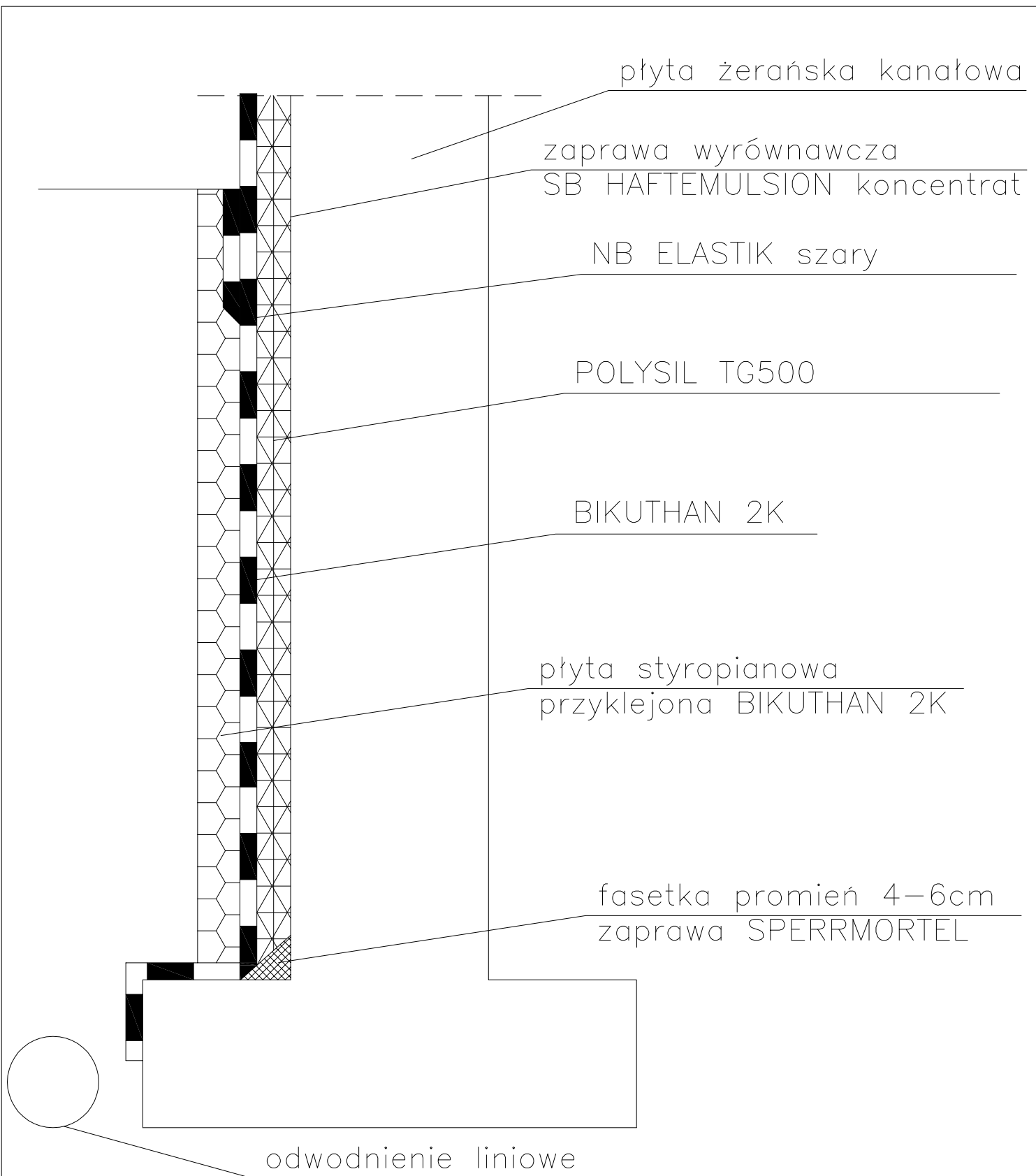
<i>Nazwa i adres obiektu budowlanego:</i>			
Termomodernizacja budynków Zespołu Szkół im. Marii Skłodowskiej Curie w Gostyninie przy ul. Kowalskiej 5			
<i>Nazwa rysunku:</i>		<i>Skala:</i>	<i>Numer rysunku:</i>
ELEWACJA PÓŁNOCNA SALI GIMNASTYCZNEJ .		1:100	7
<i>Imię i nazwisko projektanta:</i>		<i>Specjalność i numer uprawnień:</i>	<i>Data:</i>
mgr inż. Radosław Janiak		LOD/0810/ POOK/07	03.2010
			<i>Podpis:</i>

RZUT PIWNIC



- - - Ściany piwnicy poddawane iniekcji + tynk renowacyjny + farba silikonowa.
- - - Ściany piwnicy » tynk renowacyjny + farba silikonowa.
- - - Ściany piwnicy » izolacja pionowa + termomodernizacja

Nazwa i adres obiektu budowlanego:			
Termomodernizacja budynków Zespołu Szkół im. Marii Skłodowskiej Curie w Gostyninie przy ul. Kowalskiej 5			
Nazwa rysunku:		Skala:	Numer rysunku:
RZUT PIWNIC - ściany poddawane iniekcji.		1:100	8
Imię i nazwisko projektanta:	Specjalność i numer uprawnień:	Data:	Podpis:
mgr inż. Radosław Janiak	LOD/0810/POOK/07	03.2010	



Nazwa i adres obiektu budowlanego:

Termomodernizacja budynków Zespołu Szkół im. Marii Skłodowskiej Curie w Gostyninie przy ul. Kowalskiej 5

Nazwa rysunku:

Izolacja ściany zewnętrznej.

Skala:

Schemat

Numer rysunku:

9

Imię i nazwisko projektanta:

mgr inż. Radosław Janiak

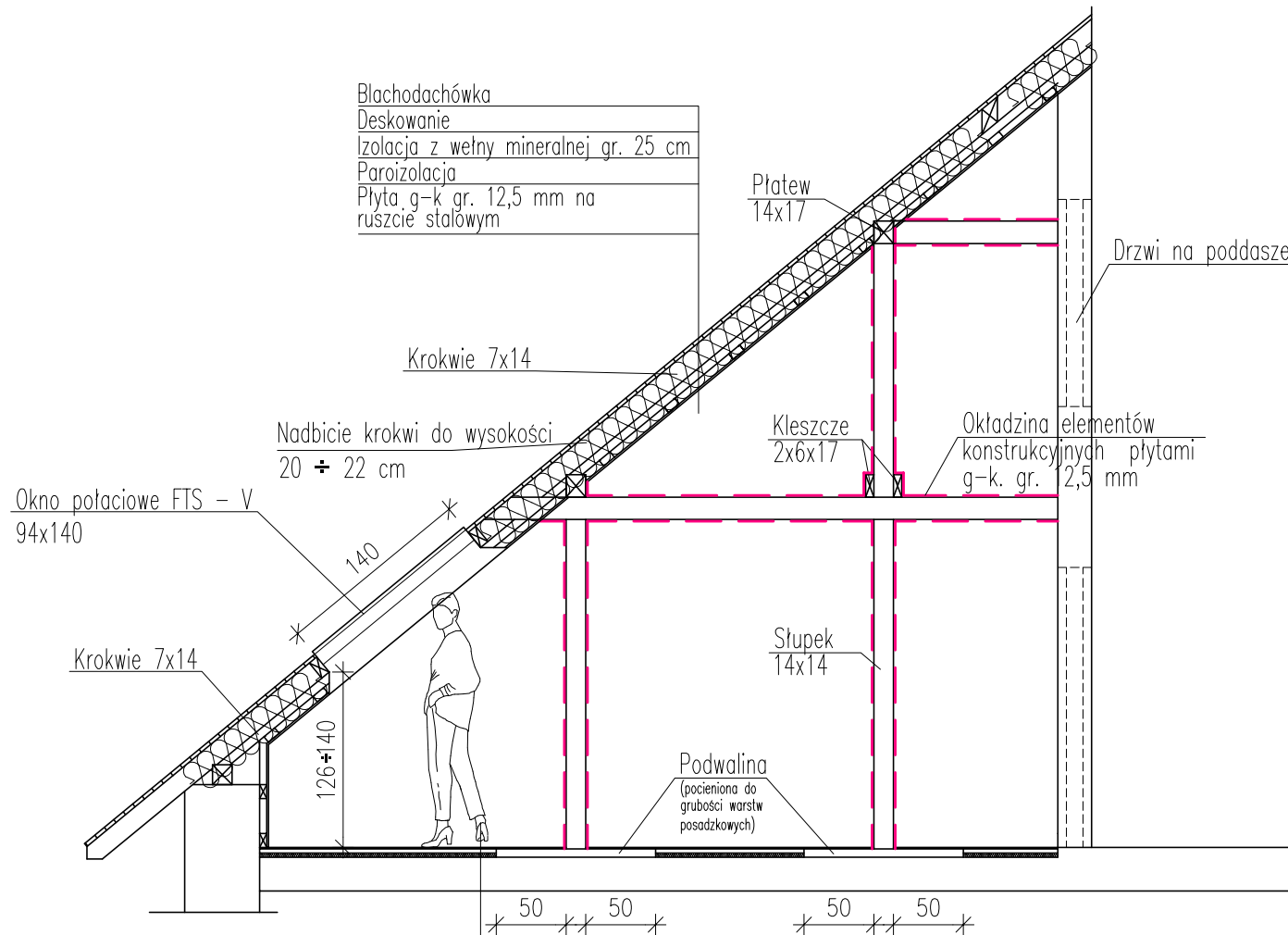
Specjalność
i numer uprawnień:

**LOD/0810/
POOK/07**

Data:

03.2010

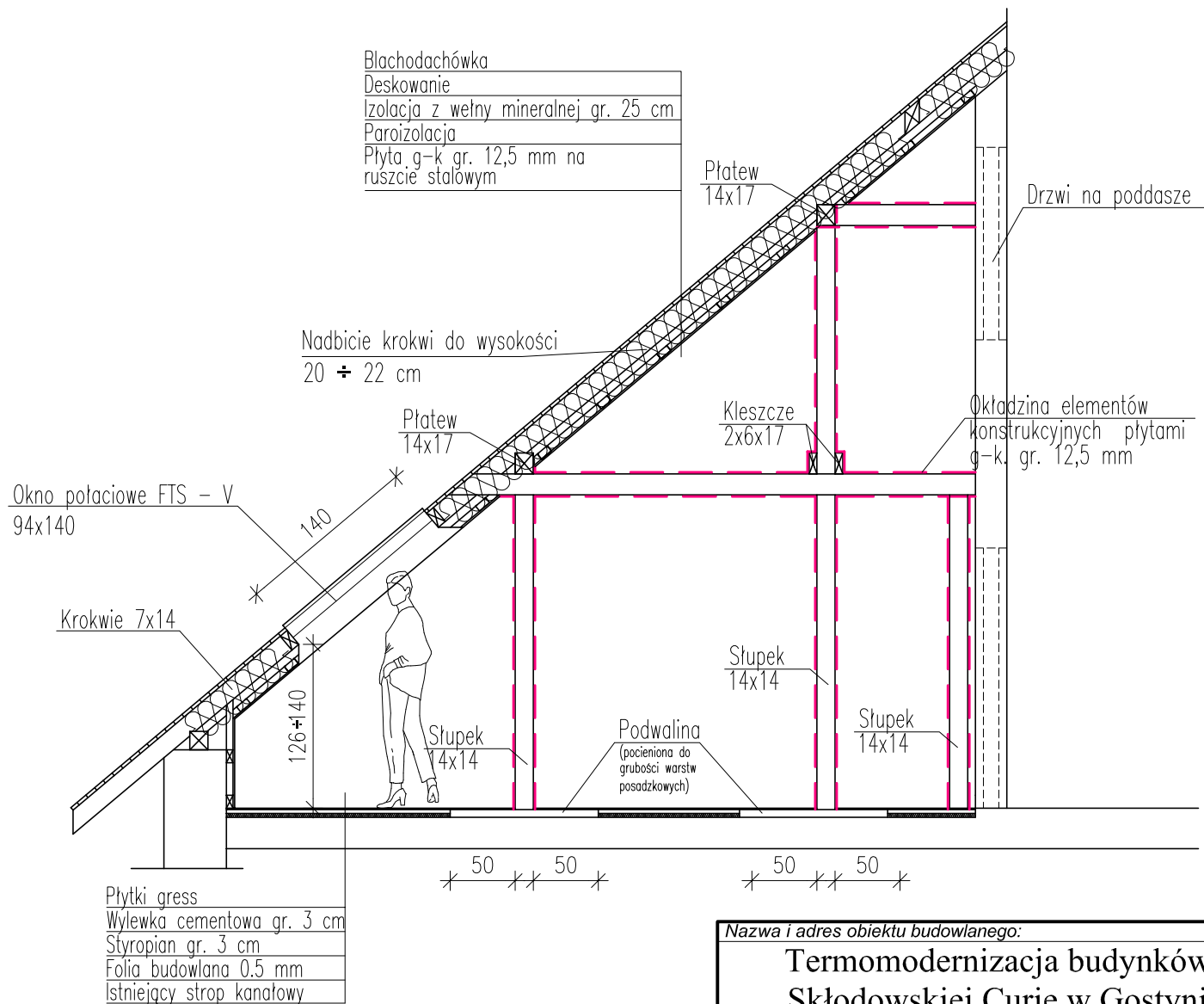
Podpis:



Blachodachówka
 Deskowanie
 Izolacja z wełny mineralnej gr. 25 cm
 Paroizolacja
 Płyta g-k gr. 12,5 mm na ruszcie stalowym

Płytki gress
 Wylewka cementowa gr. 3 cm
 Styropian gr. 3 cm
 Folia budowlana 0.5 mm
 Istniejący strop kanatowy

Nazwa i adres obiektu budowlanego:			
Termomodernizacja budynków Zespołu Szkół im. Marii Skłodowskiej Curie w Gostyninie przy ul. Kowalskiej 5			
Nazwa rysunku:		Skala:	Numer rysunku:
Przekrój pionowy A - A.		1:50	11
Imię i nazwisko projektanta:		Specjalność i numer uprawnień:	Data:
mgr inż. Radosław Janiak		LOD/0810/ POOK/07	03.2010
		Podpis:	



Nazwa i adres obiektu budowlanego:

Termomodernizacja budynków Zespołu Szkół im. Marii Skłodowskiej Curie w Gostyninie przy ul. Kowalskiej 5

Nazwa rysunku:

Przekrój pionowy B - B.

Skala:

1:50

Numer rysunku:

12

Imię i nazwisko projektanta:

mgr inż. Radosław Janiak

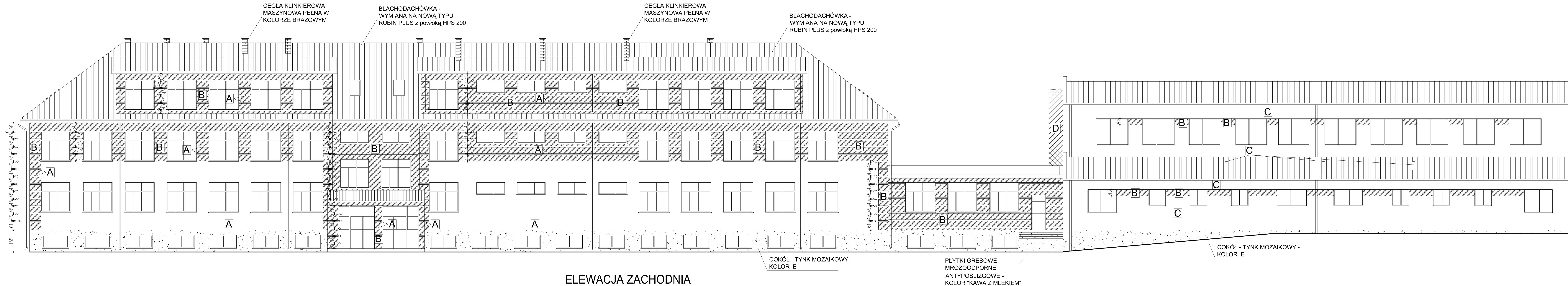
Specjalność i numer uprawnień:

LOD/0810/
POOK/07

Data:

03.2010

Podpis:



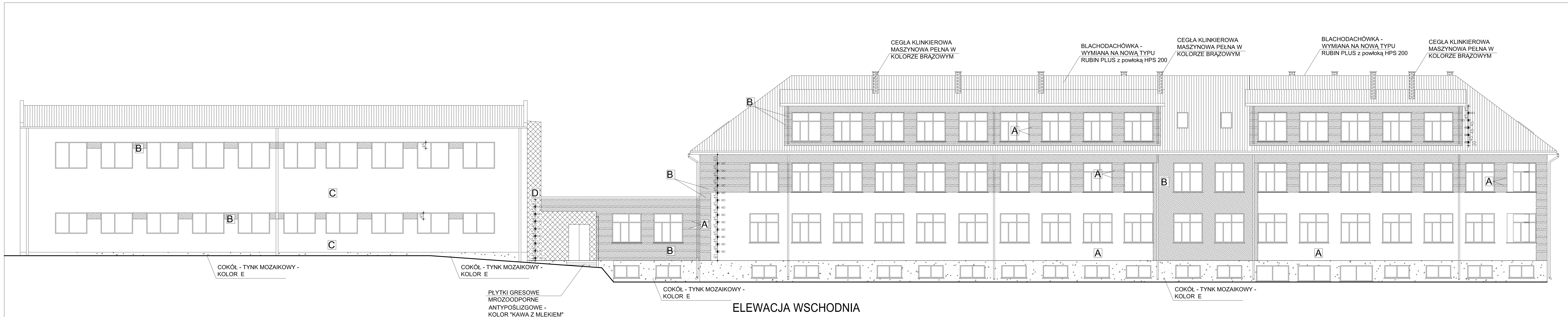
KOLORYSTYKA		wg. wzornika firmy CERESIT	
TYNK W KOLORZE:	A	SAHARA SH4	(jasno soliwkowy)
TYNK W KOLORZE:	B	COLUMBIA CL5 (brąz czekoladowy)	
TYNK W KOLORZE:	C	SAVANNE SV 4 (jasny brąz z oliwką)	
TYNK W KOLORZE:	D	SAVANNE SV 5 (jasny brąz z oliwką)	
COKÓŁ TYNK MOZAIKOWY W KOLORZE:	E	CIEMNY BRĄZ	
RYNNY RURY SPUSTOWE KOLOR:	F	RAL 8028 (CZEKOLADOWY)	
PARAPETY I INNE DETALE Z BLACHY ALUMINIOWEJ			

UWAGA!!!
WNĘKI OKIENNE (BOCZNEŚCIANY) W KOLORZE "A"
lub "C" w zależności od ściany na jakiej okno występuje

GRES NA SCHODACH ANTYPOŚLIZGOWY - KOLOR
DOBAĆ DO KOLORU TYNKU MOZAIKOWEGO

BONIE UZYSKAĆ POPRZEC WYCINANIE
FRAGMENTÓW PŁYT STYROPIANOWYCH NA GR. 2cm
LUB W SPOSÓB WSKAZANY PRZEZ PRODUCENTA
TYNKU

Nazwa i adres obiektu budowlanego:			
Termomodernizacja budynków Zespołu Szkół im. Marii Skłodowskiej Curie w Gostyninie przy ul. Kowalskiej 5			
Nazwa rysunku:	Skala:	Numer rysunku:	
ELEWACJA ZACHODNIA - kolorystyka .	1:100	13	
Imię i nazwisko projektanta:	Specjalność i numer uprawnień:	Data:	Podpis:
mgr inż. Radosław Janiak	LOD/0810/ POOK/07	03.2010	



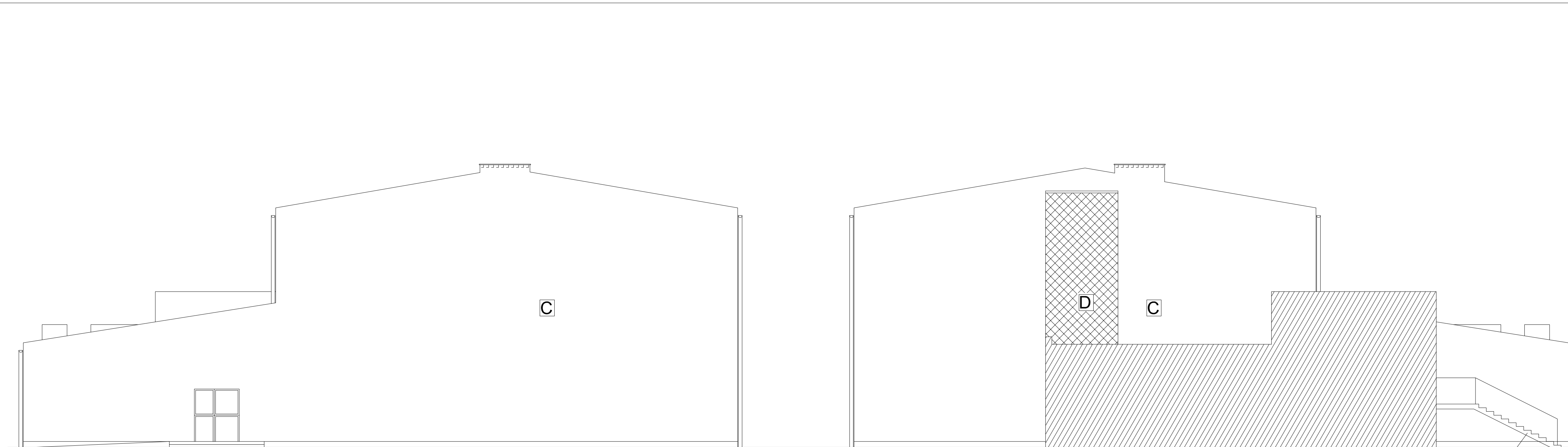
KOLORYSTYKA		wg. wzornika firmy CERESIT	
TYNK W KOLORZE:	A	SAHARA SH4	(jasno soliwkowy)
TYNK W KOLORZE:	B	COUMBIA CL5	(brąz czekoladowy)
TYNK W KOLORZE:	C	SAVANNE SV 4	(JASNY BRĄZ Z OLIWKĄ)
TYNK W KOLORZE:	D	SAVANNE SV 5	(JASNY BRĄZ Z OLIWKĄ)
COKÓŁ TYNK MOZAIKOWY W KOLORZE:	E	CIEMNY BRĄZ	
RYNNY RURY SPUSTOWE KOLOR:	F	RAL 8028	(CZEKOLADOWY)
PARAPETY I INNE DETALE Z BLACHY ALUMINIOWEJ			

UWAGA!!!
 WNĘKI OKIENNE (BOCZNEŚCIANY) W KOLORZE "A" lub "C" w zależności od ściany na jakiej okno występuje

GRES NA SCHODACH ANTYPOŚLIZGOWY - KOLOR DOBAĆ DO KOLORU TYNKU MOZAIKOWEGO

BONIE UZYSKAĆ POPRZEC WYCINANIE FRAGMENTÓW PŁYT STYROPIANOWYCH NA GR. 2cm LUB W SPOSÓB WSKAZANY PRZEZ PRODUCENTA TYNKU

Nazwa i adres obiektu budowlanego:			
Termomodernizacja budynków Zespołu Szkół im. Marii Skłodowskiej Curie w Gostyninie przy ul. Kowalskiej 5			
Nazwa rysunku:	Skala:	Numer rysunku:	
ELEWACJA WSCHODNIA - kolorystyka	1:100	14	
Imię i nazwisko projektanta:	Specjalność i numer uprawnień:	Data:	Podpis:
mgr inż. Radosław Janiak	LOD/0810/POOK/07	03.2010	

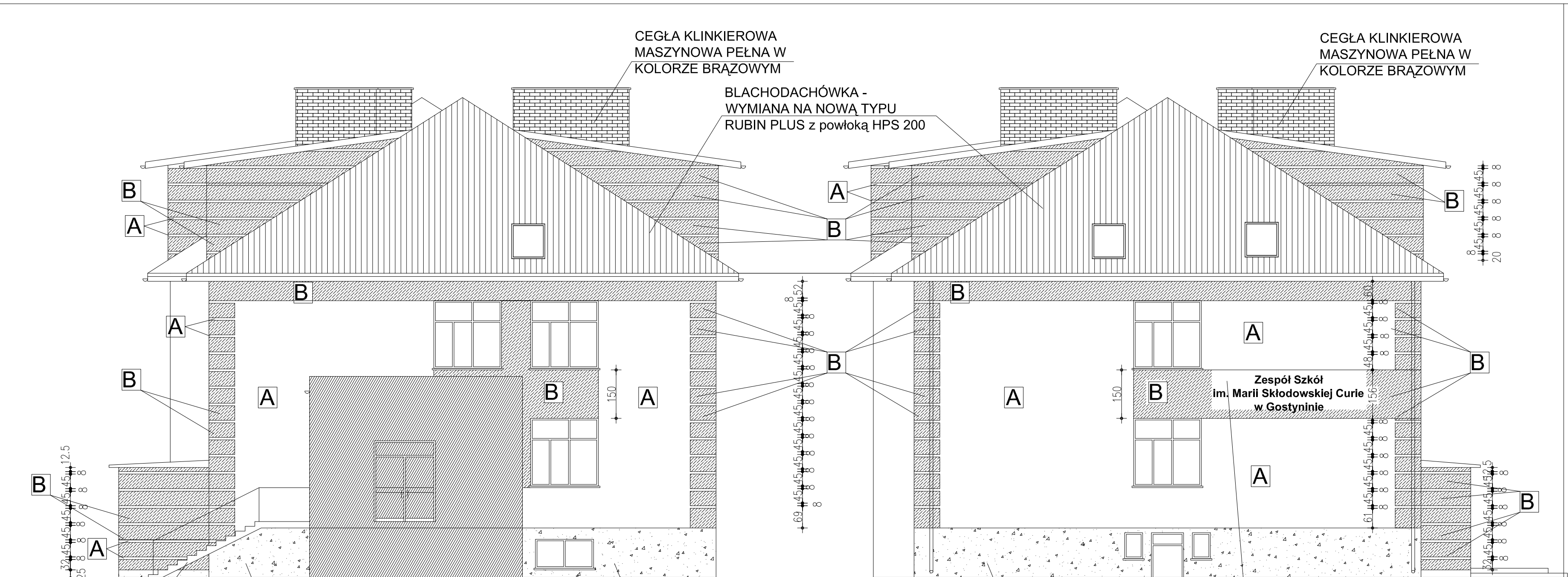


ELEWACJA POŁUDNIOWA SALI GIMNASTYCZEJ

ELEWACJA PÓŁNOCNA SALI GIMNASTYCZEJ

PŁYTKI GRESOWE
MROZOODPORNE
ANTYPOŚLIZGOWE -
KOLOR "KAWA Z MLEKIEM"

PŁYTKI GRESOWE
MROZOODPORNE
ANTYPOŚLIZGOWE -
KOLOR "KAWA Z MLEKIEM"



ELEWACJA POŁUDNIOWA SZKOŁY

ELEWACJA PÓŁNOCNA SZKOŁY

COKÓŁ - TYNK MOZAIKOWY -
KOLOR E

COKÓŁ - TYNK MOZAIKOWY -
KOLOR E

CEGLA KLINKIEROWA
MASZYNOWA PEŁNA W
KOLORZE BRĄZOWYM

BLACHODACHÓWKA -
WYMIANA NA NOWĄ TYPU
RUBIN PLUS z powłoką HPS 200

CEGLA KLINKIEROWA
MASZYNOWA PEŁNA W
KOLORZE BRĄZOWYM

LITERY PRZESTRZENNE (MOŻLIWOŚĆ
WYKONANIA ZE STYROPIANU) W
KOLORZE BIAŁYM
WIELKOŚĆ LITER DOBRAĆ Z NATURY

KOLORYSTYKA		wg. wzornika firmy CERESIT	
TYNK W KOLORZE:	A	SAHARA SH4	(jasno soliwkowy)
TYNK W KOLORZE:	B	COLUMBIA CL5	(brąz czekoladowy)
TYNK W KOLORZE:	C	SAVANNE SV 4	(JASNY BRĄZ Z OLIWKA)
TYNK W KOLORZE:	D	SAVANNE SV 5	(JASNY BRĄZ Z OLIWKA)
COKÓŁ TYNK MOZAIKOWY W KOLORZE:	E	CIEMNY BRĄZ	
RYNNY RURY SPUSTOWE KOLOR:	F	RAL 8028	(CZEKOLADOWY)
PARAPETY I INNE DETALE Z BLACHY ALUMINIOWEJ			

UWAGA!!!
WNĘKI OKIENNE (BOCZNEŚCIANY) W KOLORZE "A"
lub "C" w zależności od ściany na jakiej okno występuje

GRES NA SCHODACH ANTYPOŚLIZGOWY - KOLOR
DOBAĆ DO KOLORU TYNKU MOZAIKOWEGO

BONIE UZYSKAĆ POPRZEC WYCINANIE
FRAGMENTÓW PŁYT STYROPIANOWYCH NA GR. 2cm
LUB W SPOSÓB WSKAZANY PRZEZ PRODUCENTA
TYNKU

Nazwa i adres obiektu budowlanego:			
Termomodernizacja budynków Zespołu Szkół im. Marii Skłodowskiej Curie w Gostyninie przy ul. Kowalskiej 5			
Nazwa rysunku:	Skala:	Numer rysunku:	
ELEWACJE PÓŁNOCNE, POŁUDNIOWE - kolorystyka	1:100	15	
Imię i nazwisko projektanta:	Specjalność i numer uprawnień:	Data:	Podpis:
mgr inż. Radosław Janiak	LOD/0810/ POOK/07	03.2010	