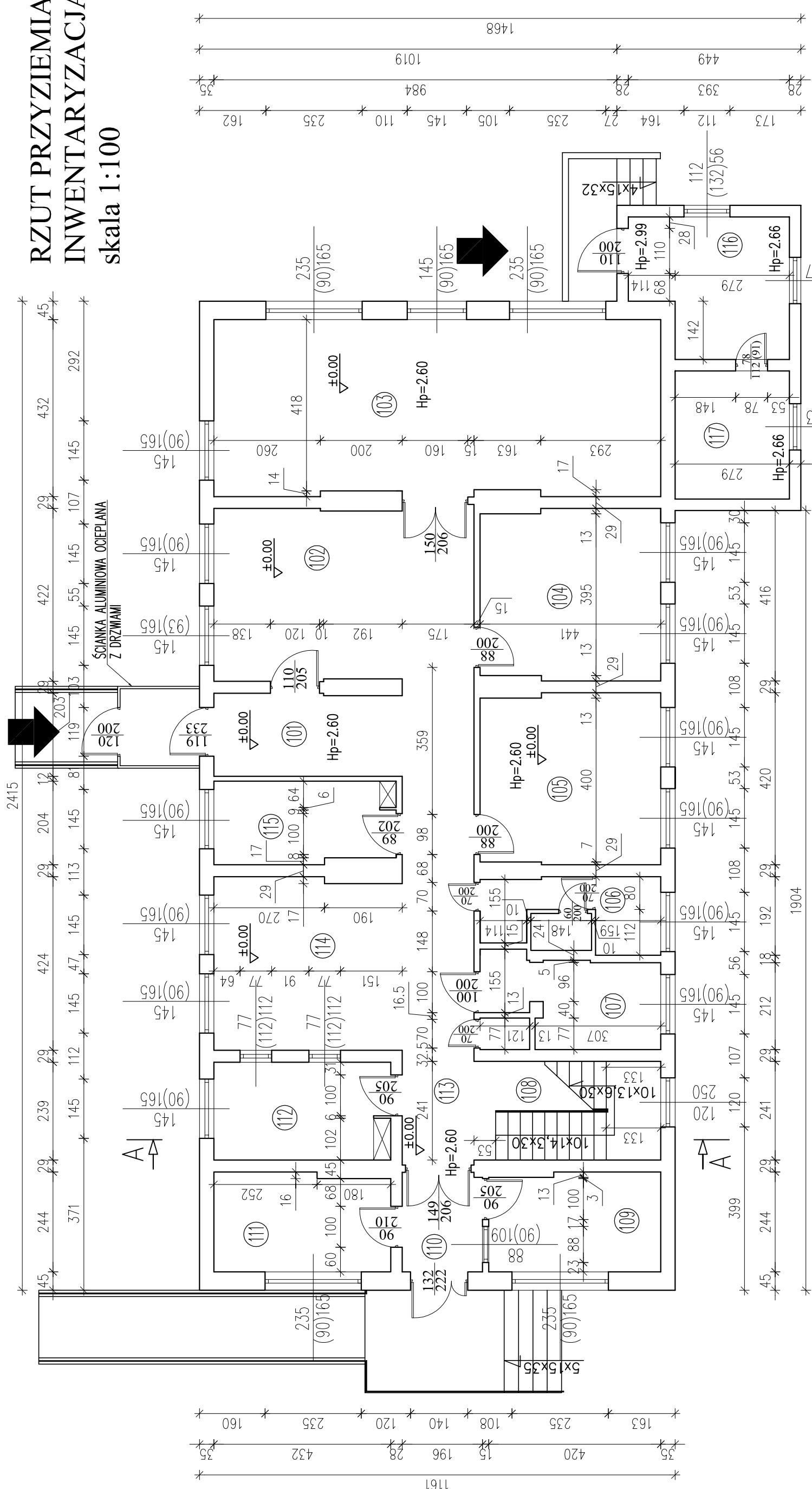


RZUT PRZYZIEMIA INWENTARYZACJA skala 1:100

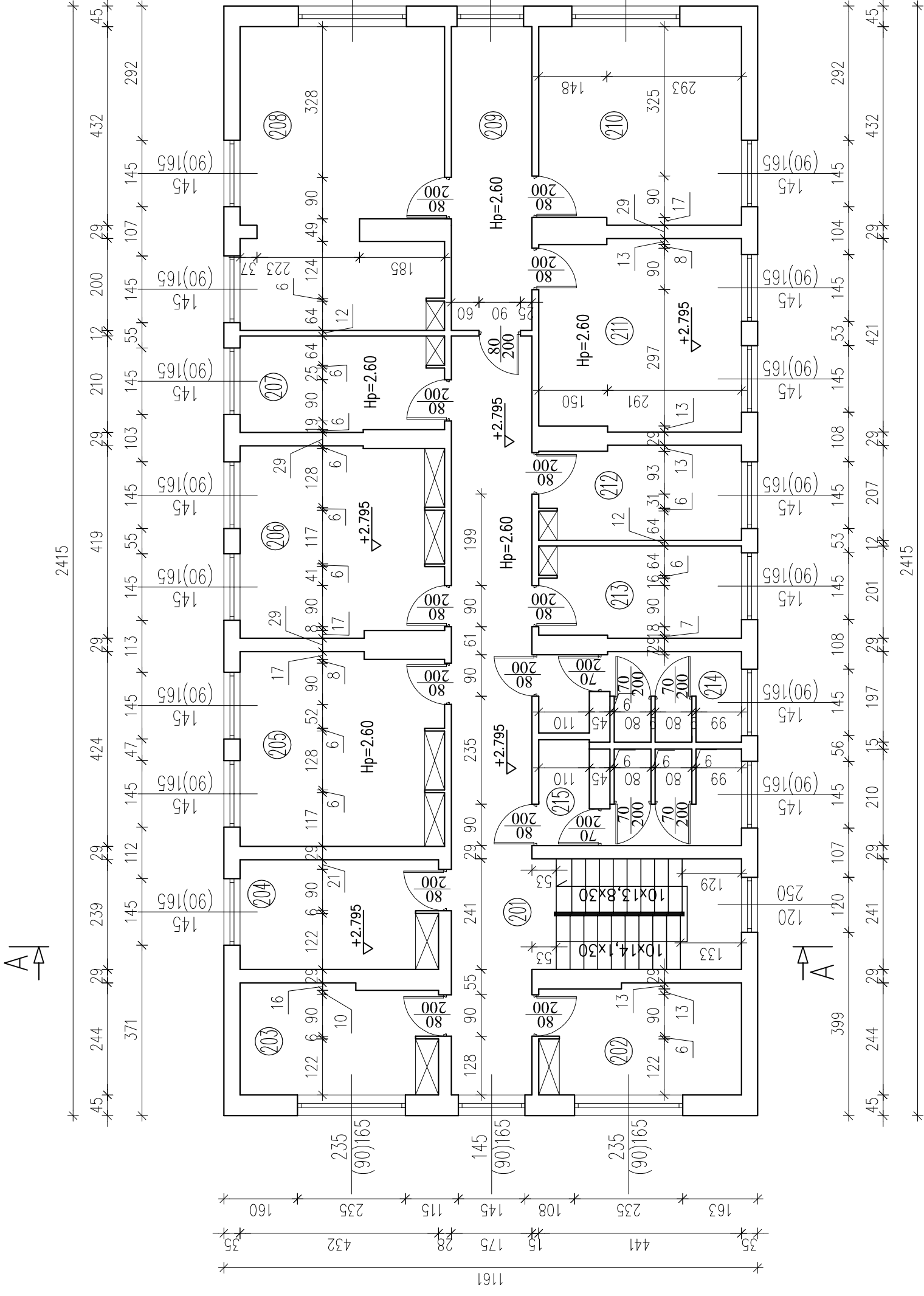


ZESTAWIENIE POMIESZCZEŃ PARTER		
Numer	Opis	Powierzchnia
101	KORYTARZ	9,34
102	RECEPCJA/KORYTARZ	19,15
103	REJESTRACJA (POK.NR1)	46,59
104	OBŚLUGA OSÓB BEZROBOTNYCH	18,18
105	OBŚLUGA OSÓB BEZROBOTNYCH	18,22
106	ŁAZIENKA	7,75
107	ŁAZIENKA DLA NIEPEŁNOSPRAWNYCH	8,79
108	POM. GOSPODARCZE	3,45
109	POM. GOSPODARCZE	10,04
110	WIATROŁAP	4,74
111	POM. GOSPODARCZE	10,25
112	POSREDNIK PRACY	10,32
113	KORYTARZ	28,08
114	HOLL	19,18
115	KIEROWNIK DZIAŁU INFORMACJI	8,78
SUMA ŁĄCZNA (m2)		222,86

ZESTAWIENIE POMIESZCZEŃ KOTŁOWNIA		
Numer	Opis	Powierzchnia
116	KOTŁOWNIA	12,06
117	SKŁAD OPAŁU	8,73
SUMA ŁĄCZNA (m2)		20,79

Inwestor:		STAROSTWO POWIATOWE W GOSTYNIŃCE 09-500 GOSTYŃNIN UL. DMOWSKIEGO 13
Adres obiektu budowlanego:		TERMODERNIZACJA WRAZ Z REMONTEM POMIESZCZEŃ, ZAGOSPODAROWANIEM TERENU ORAZ UPORZĄDKOWANIEM GOSPODARKI WODNO SCIEKOWEJ DLA BUDYNKU POWIATOWEGO URZĘDU PRACY W GOSTYŃNIE
Nazwa rysunku:		RZUT PRZYZIEMIA - INWENTARYZACJA
Skala:		1:100
Numer rysunku:		2
Imię i nazwisko projektanta:		mgr inż. Krzysztof Majtczak
Specjalność i numer uprawnień:		LOD/0844/POOK/07
Data:		
Podpis:		

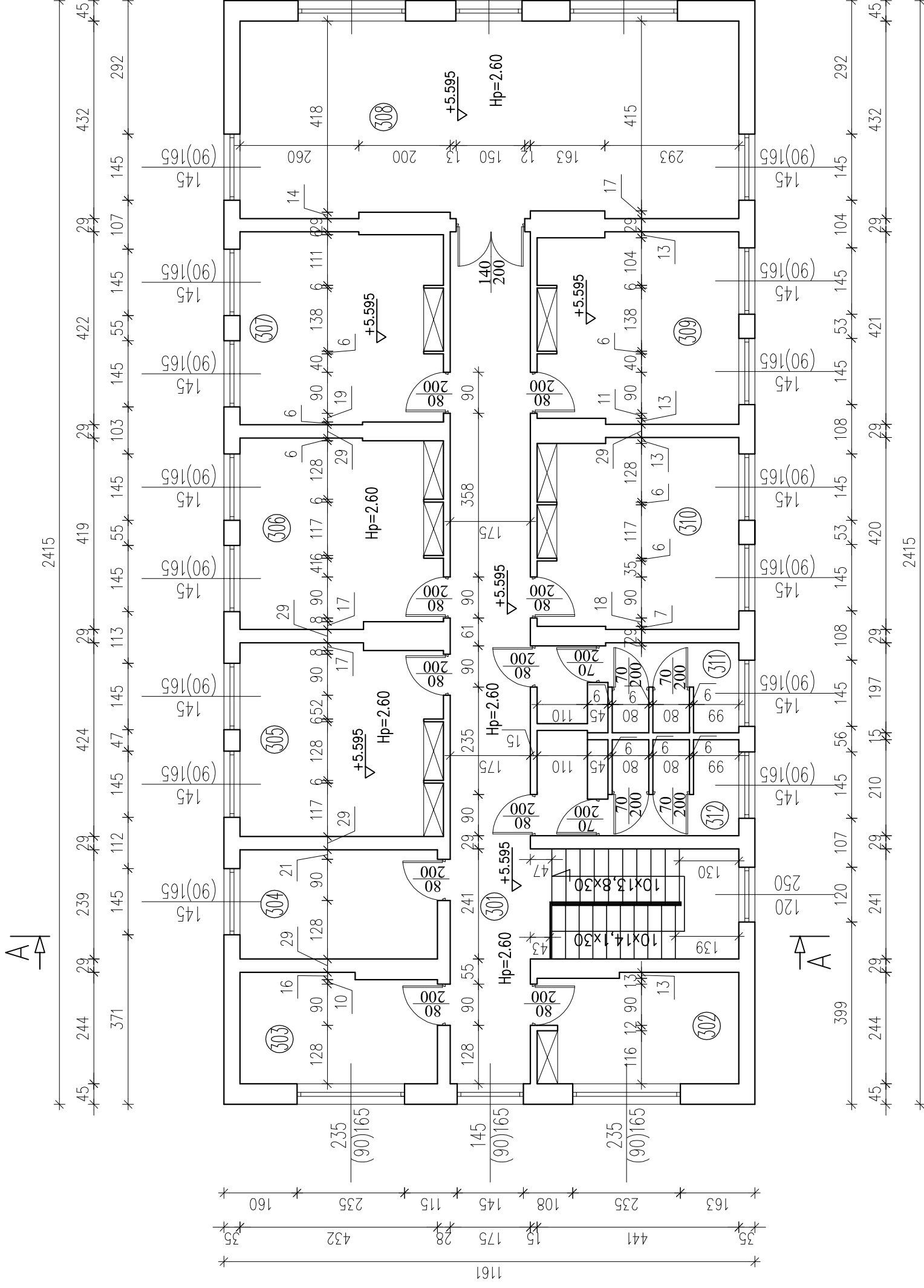
RZUT PIĘTRA INWENTARYZACJA skala 1:100



ZESTAWIENIE POMIESZCZEŃ I PIĘTRA		
Numer	Opis	Powierzchnia
201	KORYTARZ	28,91
202	ZAMOWIENIA PUBLICZNE	10,53
203	POSREDENIK PRACY	10,26
204	DOFINANSOWANIA/DOPOSAZENIE	10,32
205	CENTRUM KOMPUTEROWE	18,57
206	KSIEGOWOSC	18,24
207	KSIEGOWOSC BUDZETOWA	9,24
208	DYREKTOR URZEDU	28,40
209	SEKRETARIAT	11,57
210	ZASTĘPCA DYREKTORA	18,80
211	GŁÓWNA KSIĘGOWA	18,18
212	KIER. DZ. ORG-ADMINISTRACYJNEGO	8,94
213	POM. GOSPODARCZE	8,76
214	ŁAZIENKA DLA PRACOWNIKÓW	7,78
215	ŁAZIENKA DLA KLIENTÓW	8,78
SUMA ŁĄCZNA (m2)		217,28

Inwestor:		STAROSTWO POWIATOWE W GOSTYNIŃNIE 09-500 GOSTYŃNIN UL. DMOWSKIEGO 13
Adres obiektu budowlanego:		TERMODERNIZACJA WRAZ Z REMONTEM POMIESZCZEŃ, ZAGOSPODAROWANIEM TERENU ORAZ UPORZĄDKOWANIEM GOSPODARKI WODNO SCIEKOWEJ DLA BUDYNKU POWIATOWEGO URZĘDU PRACY W GOSTYŃNIE
Nazwa rysunku:		RZUT PIĘTRA - INWENTARYZACJA
Skala:		1:100
Numer rysunku:		3
Imię i nazwisko projektanta:		mgr inż. Krzysztof Majtczak
Specjalność i numer uprawnień:		LOD/0844/POOK/07
Data:		
Podpis:		

RZUT II PIĘTRA INWENTARYZACJA skala 1:100

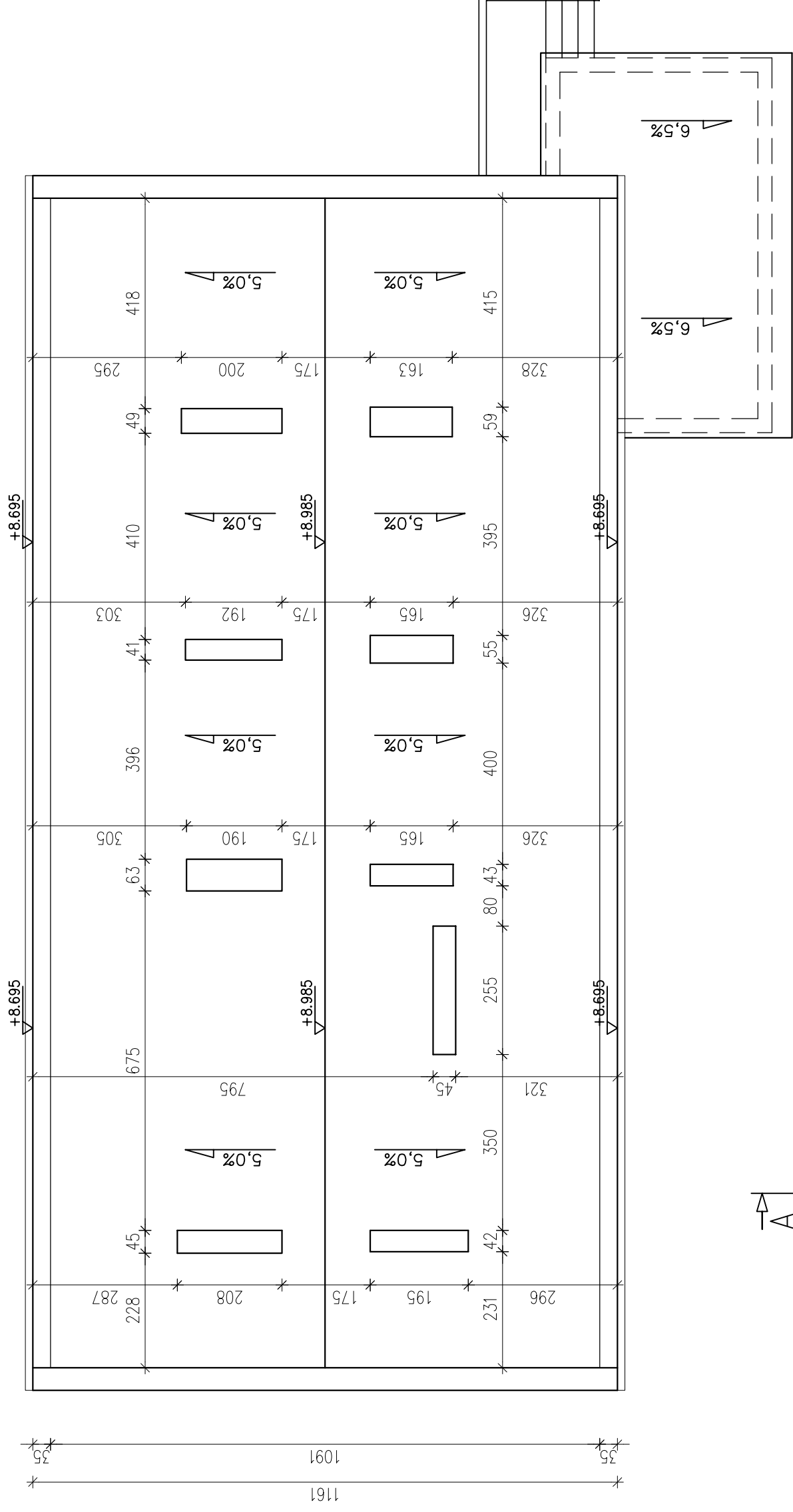


ZESTAWIENIE POMIESZCZEŃ II PIĘTRA		
Numer	Opis	Powierzchnia
301	KORYTARZ	32,62
302	ARCHIWUM ZAKŁADOWE	10,53
303	ARCHIWUM ZAKŁADOWE	10,25
304	KIEROWNIK DZIAŁU USŁUG	10,32
305	POŚREDNIK PRACY	18,57
306	KLUB PRACY	18,24
307	PRACE INTERWENCYJNE	18,56
308	SALA INFORMACJI ZAWODOWEJ	46,57
309	DORADCY ZAWODOWI	18,18
310	SZKOLENIA	18,22
311	ŁAZIENKA DLA PRACOWNIKÓW	7,78
312	ŁAZIENKA DLA PRACOWNIKÓW	8,78
SUMA ŁĄCZNA (m ²)		218,62

Inwestor:		STAROSTWO POWIATOWE W GOSTYNIŃNIE 09-500 GOSTYŃNIN UL. DMOWSKIEGO 13
Adres obiektu budowlanego:		TERMOBUDOWA WRAZ Z REMONTEM POMIESZCZEŃ, ZAGOSPODAROWANIEM TERENU ORAZ UPORZĄDKOWANIEM GOSPODARKI WODNO SCIEKOWEJ DLA BUDYNKU POWIATOWEGO URZĘDU PRACY W GOSTYŃNIE
Nazwa rysunku:		RZUT II PIĘTRA - INWENTARYZACJA
Skala:		1:100
Numer rysunku:		4
Imię i nazwisko projektanta:		mgr inż. Krzysztof Majtczak
Specjalność i numer uprawnień:		LOD/0844/POOK/07
Data:		
Podpis:		

A | ↑

RZUT DACHU INWENTARYZACJA skala 1:100



↑
A |

Investor:

STAROSTWO POWIATOWE W GOSTYNIŃIE
09-500 GOSTYŃIN UL. DMOWSKIEGO 13

Adres obiektu budowlanego:

TERMO-MODERNIZACJA WRAZ Z REMONTEM POMIESZCZEŃ, ZAGOSPODAROWANIEM TERENU ORAZ
UPORZĄDKOWANIEM GOSPODARKI WODNO-SKIEKOWEJ DLA BUDYNKU POWIATOWEGO URZĘDU PRACY W GOSTYŃINIE

Nazwa rysunku: Numer rysunku:

RZUT DACHU - INWENTARYZACJA

1:100

5

Imię i nazwisko projektanta:

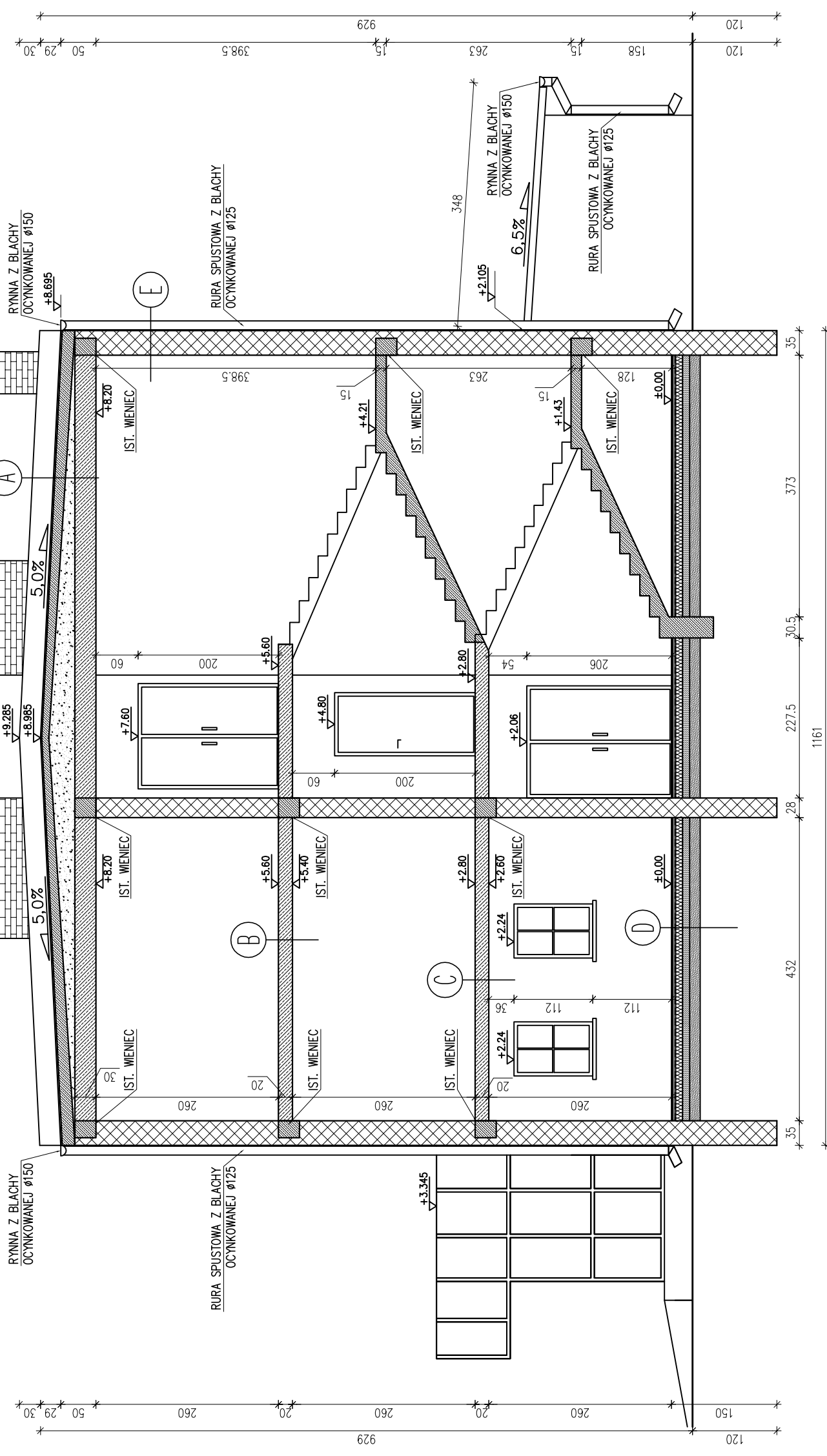
Specjalność:
L numer uprawnień:

Data:
Podpis:

mgr inż. Krzysztof Majtczak

LOD/0844/POOK/07

PRZEKRÓJ A-A INWENTARYZACJA skala 1:50

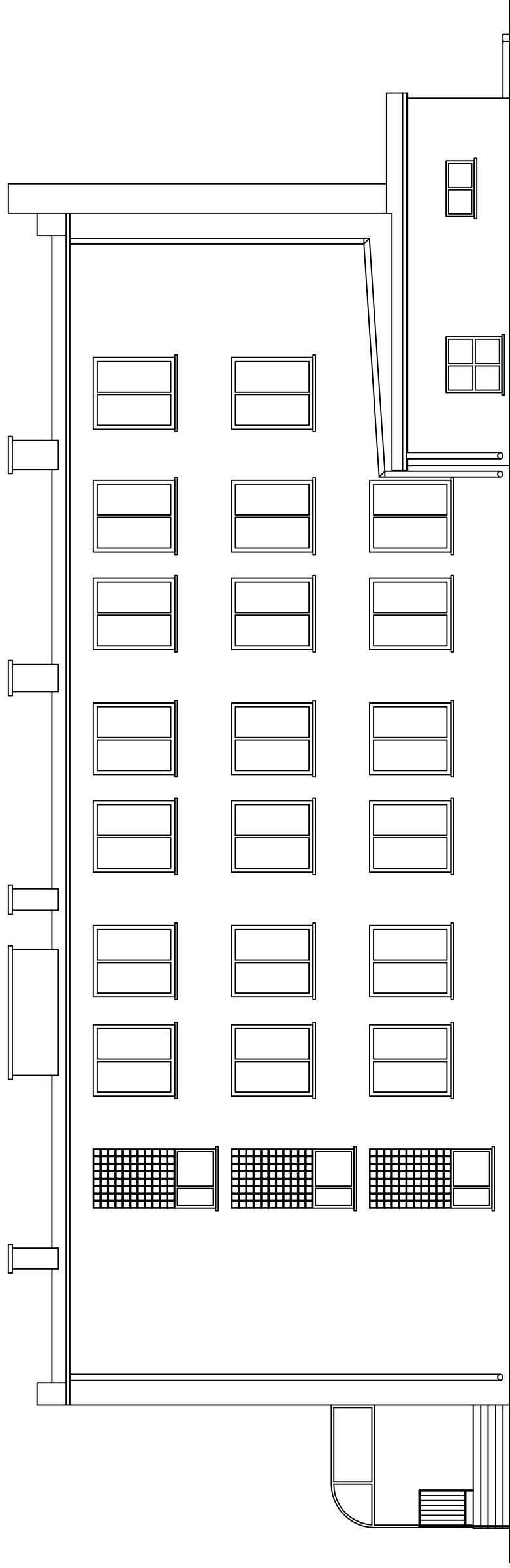


- (A)** PAPA ASFALTOWA 3 WARSTWY
SZLICHTA BETONOWA ZE SPADEM
GAZOBETON
ISTNIEJĄCY STROP
TYNK CEMENTOWO-WAPIENNY KAT. III - 1,5cm
- (B)** WARSTWY PODŁOGOWE
DOCIEPLENIE
ISTNIEJĄCY STROP
TYNK CEMENTOWO-WAPIENNY KAT. III - 1,5cm
- (C)** WARSTWY PODŁOGOWE
DOCIEPLENIE
ISTNIEJĄCY STROP
TYNK CEMENTOWO-WAPIENNY KAT. III - 1,5cm
- (D)** WARSTWY PODŁOGOWE
DOCIEPLENIE
CHUDY BETON
ISTNIEJĄCY GRUNT
- (E)** TYNK CEMENTOWO-WAPIENNY KAT. III - 1,5cm
ISTNIEJĄCA ŚCIANA
TYNK CEMENTOWO-WAPIENNY KAT. II - 1,5cm

Numer:		STAROSTWO POWIATOWE W GOSTYNIŃNIE 09-500 GOSTYŃNIN UL. DMOWSKIEGO 13	
Adres obiektu budowlanego:		TERMO-MODERNIZACJA WRAZ Z REMONTEM POMIESZCZEŃ, ZAGOSPODAROWANIEM TERENU ORAZ UPORZĄDKOWANIEM GOSPODARWI WODNO-SĆCIEKOWEJ DLA BUDYNKU POWIATOWEGO URZĘDU PRACY W GOSTYŃNIE	
Nazwa rysunku:		Stan:	
Projekt / nazwa obiektu projektanta:		Scaloność:	
mgr inż. Krzysztof Majczak		L0D/0844/POOK/07	
Przebieg:		Data:	
PRZEKRÓJ A-A - INWENTARYZACJA		1:50	
Numer projektu:		6	

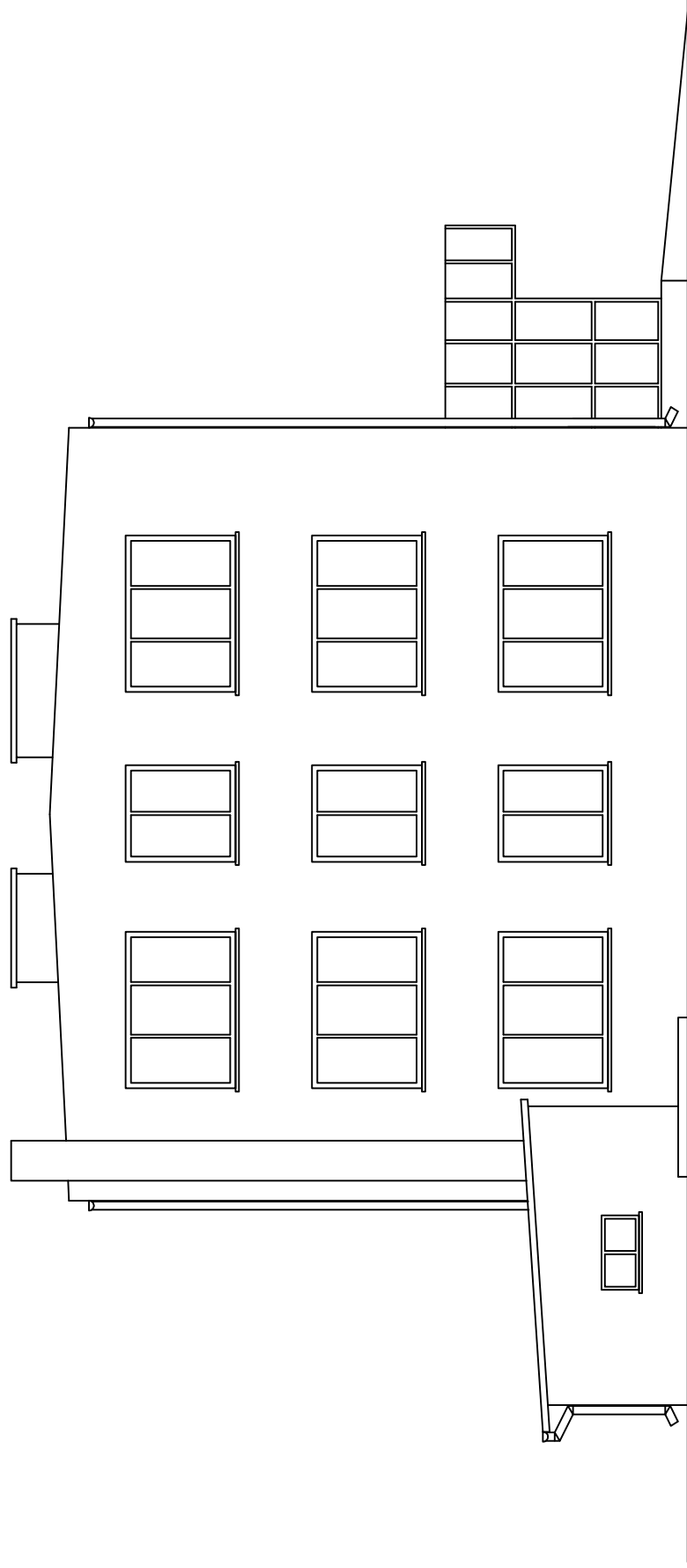
ELEWACJA WSCHODNIA - INWENTARYZACJA

skala 1:100



ELEWACJA PÓŁNOCNA - INWENTARYZACJA

skala 1:100



Investor:

STAROSTWO POWIATOWE W GOSTYNIŃIE
09-500 GOSTYŃIN UL. DMOWSKIEGO 13

Adres obiektu budowlanego:

TERMODERNIZACJA WRAZ Z REMONTEM POMIESZCZEŃ, ZAGOSPODAROWANIEM TERENU ORAZ
UPORZĄDKOWANIEM GOSPODARKI WODNO SCIEKOWEJ DLA BUDYNKU POWIATOWEGO URZĘDU PRACY W GOSTYŃINIE

Nazwa rysunku:

ELEWACJA WSCHODNIA - INWENTARYZACJA
ELEWACJA PÓŁNOCNA - INWENTARYZACJA

Skala:

1:100

Numery rysunku:

7

Imię i nazwisko projektanta:

mgr inż. Krzysztof Majteczak

Specjalność
i numer uprawnień:

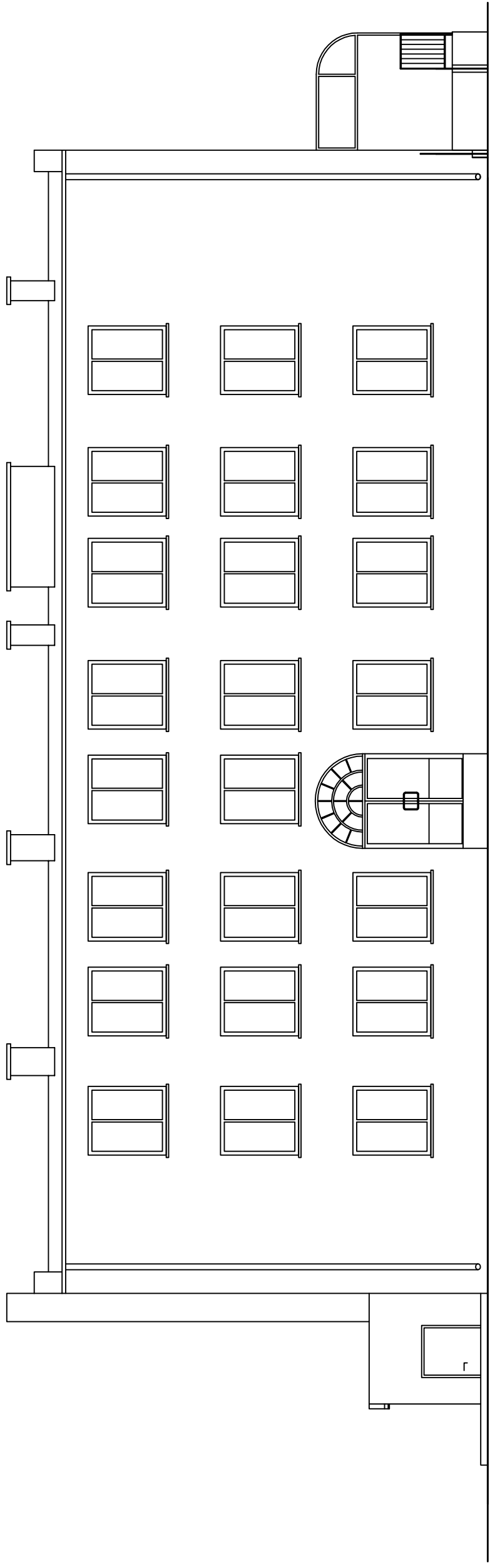
LOD/0844/POOK/07

Data:

Podpis:

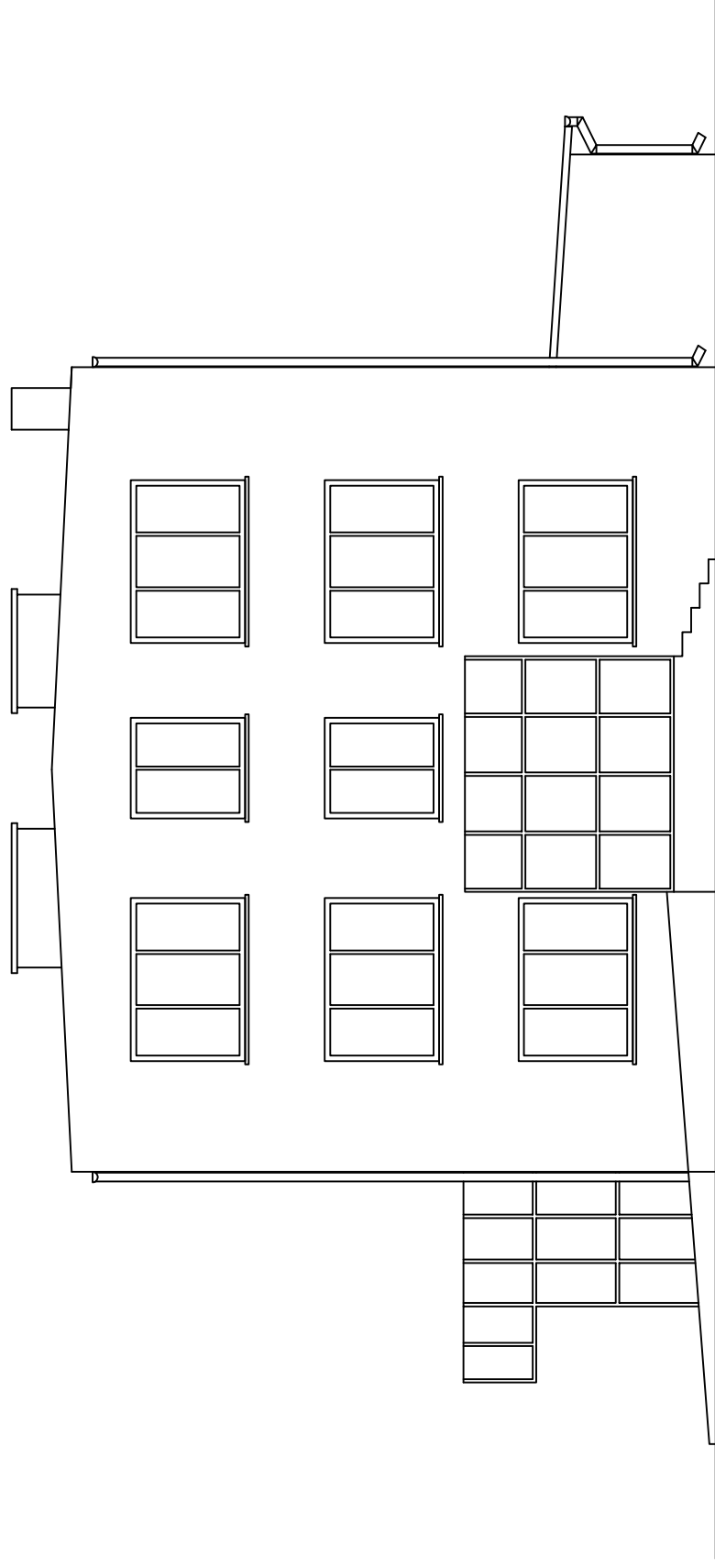
ELEWACJA ZACHODNIA - INWENTARYZACJA

skala 1:100



ELEWACJA POŁUDNIOWA - INWENTARYZACJA

skala 1:100



Investor:

STAROSTWO POWIATOWE W GOSTYNIŃIE
09-500 GOSTYŃIN UL. DMOWSKIEGO 13

Adres obiektu budowlanego:

TERMO-DEREGULACJA WRAZ Z REMONTEM POMIESZCZENI, ZAGOSPODAROWANIEM TERENU ORAZ
UPORZĄDKOWANIEM GOSPODARKI WODNO-SKIEKOWEJ DLA BUDYNKU POWIATOWEGO URZĘDU PRACY W GOSTYŃINIE

Nazwa rysunku:

ELEWACJA ZACHODNIA - INWENTARYZACJA
ELEWACJA POŁUDNIOWA - INWENTARYZACJA

Skala:

1:100

Numeryczny:

8

Imię i nazwisko projektanta:

mgr inż. Krzysztof Majteczak

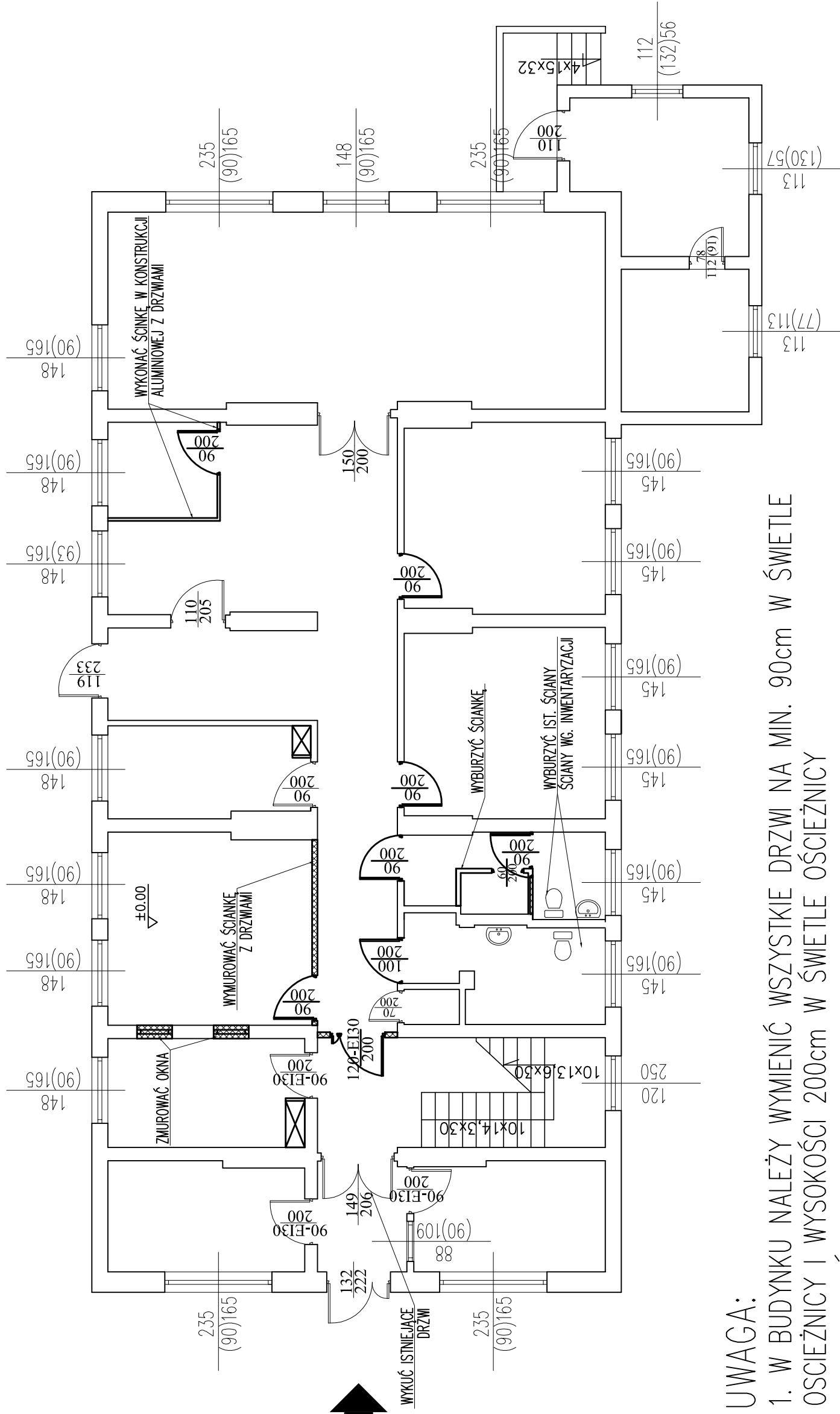
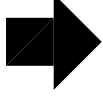
Specjalność
i numer uprawnień:

LOD/0844/POOK/07

Data:

Podpis:

RZUT PRZYZIEMIA
ROBOTY OGÓLNOBUDOWLANE
 skala 1:100

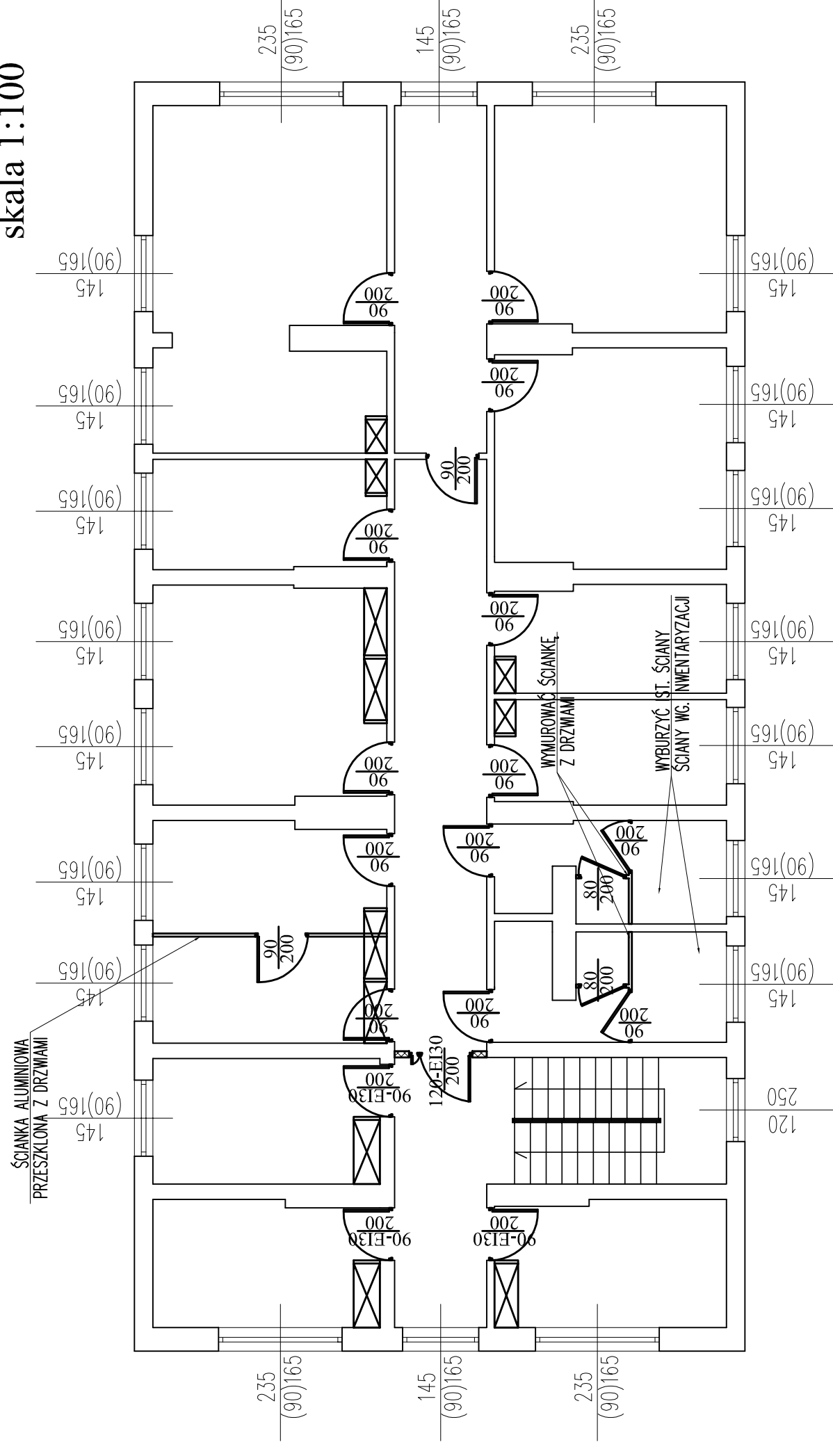


UWAGA:

1. W BUDYNKU NALEŻY WYMIENIĆ WSZYSTKIE DRZWI NA MIN. 90cm W ŚWIECLE OŚCIEŻNICY I WYSOKOŚCI 200cm W ŚWIECLE OŚCIEŻNICY
2. WYBURZYĆ WSZYSTKIE SZAFY WNEKOWE W POMIESZCZENIACH
3. WYMIENIĆ OKNA W BUDYNKU (POZOSTAŁE KTÓRE NIE ZOSTAŁY WYMIENIONE)
4. W BUDYNKU WYMIENIĆ POSADZKI NA NOWE ZGODNIE Z WYTYCZNYMI W TABELCE NA RZUTACH POSZCZEGÓLNYCH KONDYGNACJI
5. DOSTOSOWAĆ KLATKI SCHODOWE DO WYMOGÓW P.POŻ WYDZIELIĆ KLATKĘ SCHODOWĄ ORAZ ZASTOSOWAĆ W DACHU KŁAPĘ DYMOWĄ.
6. DOCIEPIĆ DACH WEŁNĄ MINERALNĄ GR. 20cm
 DOCIEPIĆ ŚCIANY STYROPIANEM GR. 14cm.

Inwestor:		STAROSTWO POWIATOWE W GOSTYNIINIE 09-500 GOSTYNIIN UL. DMOWSKIEGO 13
Adres obiektu budowlanego:		TERMOBUDOWLANIA WRAZ Z REMONTEM POMIESZCZENI, ZAGOSPODAROWANIEM TERENU ORAZ UPORZĄDKOWANIEM GOSPODARKI WODNO SCIEKOWEJ DLA BUDYNKU POWIATOWEGO URZĘDU PRACY W GOSTYNIINIE
Nazwa rysunku:		RZUT PRZYZIEMIA ROBOTY OGÓLNOBUDOWLANE
Skala:		1:100
Imię i nazwisko projektanta:		mgr inż. Krzysztof Majczak
Specjalność i numer uprawnień:		LOD/0844/POOK/07
Data:		
Podpis:		
Numer rysunku:		9

RZUT PIĘTRA
ROBOTY OGÓLNOBUDOWLANE
 skala 1:100

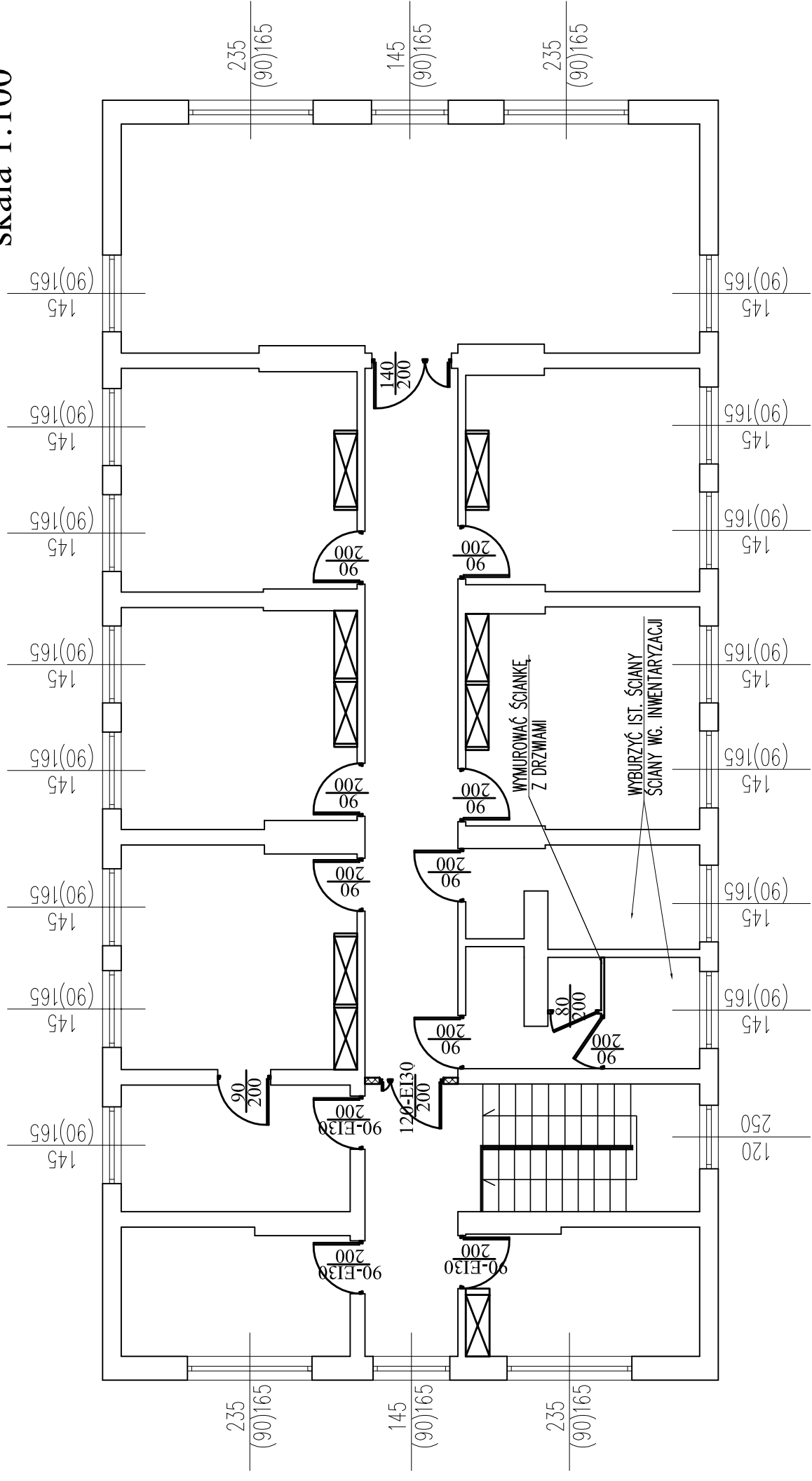


UWAGA:

1. W BUDYNKU NALEŻY WYMIENIĆ WSZYSTKIE DRZWI NA MIN. 90cm W ŚWIETLE OŚCIEŻNICY I WYSOKOŚCI 200cm W ŚWIETLE OŚCIEŻNICY
2. WYBURZYĆ WSZYSTKIE SZAFY WNEKOWE W POMIESZCZENIACH
3. WYMIENIĆ OKNA W BUDYNKU (POZOSTAŁE KTÓRE NIE ZOSTAŁY WYMIENIONE)
4. W BUDYNKU WYMIENIĆ POSADZKI NA NOWE ZGODNIE Z WYTYCZNYMI W TABELCE NA RZUTACH PODSZCZEGÓLNYCH KONDYGNACJI
5. DOSTOSOWAĆ KLATKI SCHODOWE DO WYMOGÓW P.POŻ WYDZIELIĆ KLATKĘ SCHODOWĄ ORAZ ZASTOSOWAĆ W DACHU KŁAPĘ DYMOWĄ.
6. DOCIEPLIĆ DACH WEŁNĄ MINERALNĄ GR. 20cm DOCIEPLIĆ ŚCIANY STYROPIANEM GR. 14cm.

Inwestor:		STAROSTWO POWIATOWE W GOSTYNIŃNIE
Adres obiektu budowlanego:		09-500 GOSTYŃNIN UL. DMOWSKIEGO 13
TERMOUDERNIZACJA WRAZ Z REMONTEM POMIESZCZEŃ, ZAGOSPODAROWANIEM TERENU ORAZ UPORZĄDKOWANIEM GOSPODARKI WODNO SCIEKOWEJ DLA BUDYNKU POWIATOWEGO URZĘDU PRACY W GOSTYŃNIE		
Nazwa rysunku:	Skala:	1:100
Imię i nazwisko projektanta:		mgr inż. Krzysztof Majteczak
Specjalność i numer uprawnień:		LOD/0844/POOK/07
Data:		
Podpis:		
Numer rysunku:		10

RZUT II PIĘTRA
ROBOTY OGÓLNOBUDOWLANE
 skala 1:100



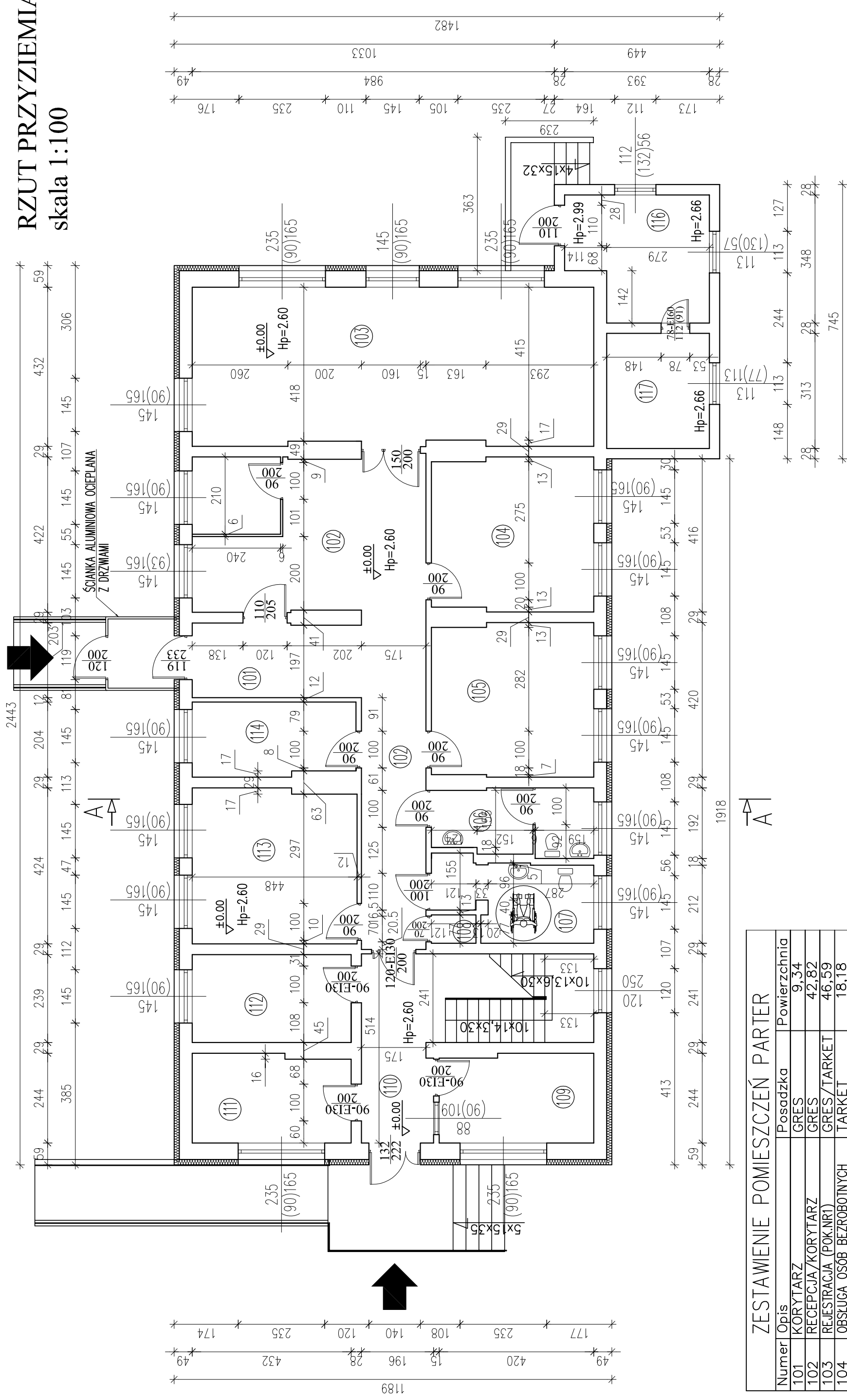
UWAGA:

1. W BUDYNKU NALEŻY WYMIENIĆ WSZYSTKIE DRZWI NA MIN. 90cm W ŚWIECLE OŚCIEŻNICY I WYSOKOŚCI 200cm W ŚWIECLE OŚCIEŻNICY
2. WYBURZYĆ WSZYSTKIE SZAFY WNEKOWE W POMIESZCZENIACH
3. WYMIENIĆ OKNA W BUDYNKU (POZOSTAŁE KTÓRE NIE ZOSTAŁY WYMIENIONE)
4. W BUDYNKU WYMIENIĆ POSADZKI NA NOWE ZGODNIE Z WYTYCZNYMI W TABELCE NA RZUTACH POSZCZEGÓLNYCH KONDYGNACJI
5. DOSTOSOWAĆ KLATKI SCHODOWE DO WYMOGÓW P.POŻ WYDZIELIĆ KLATKĘ SCHODOWĄ ORAZ ZASTOSOWAĆ W DACHU KŁAPĘ DYMOWĄ.
6. DOCIEPLIĆ DACH WEŁNĄ MINERALNĄ GR. 20cm
 DOCIEPLIĆ ŚCIANY STYROPIANEM GR. 14cm.

Inwestor:		STAROSTWO POWIATOWE W GOSTYNIŃNIE 09-500 GOSTYŃNIN UL. DMOWSKIEGO 13	
Adres obiektu budowlanego:		TERMODERNIZACJA WRAZ Z REMONTEM POMIESZCZEŃ, ZAGOSPODAROWANIEM TERENU ORAZ UPORZĄDKOWANIEM GOSPODARKI WODNO SCIEKOWEJ DLA BUDYNKU POWIATOWEGO URZĘDU W GOSTYŃNIE	
Nazwa rysunku:		Skala:	1:100
Imię i nazwisko projektanta:		Specjalność / numer uprawnień:	LOD/0844/POOK/07
mgr inż. Krzysztof Majteczak		Data:	
		Podpis:	
		Strona:	11

RZUT PRZYZIEMIA

skala 1:100

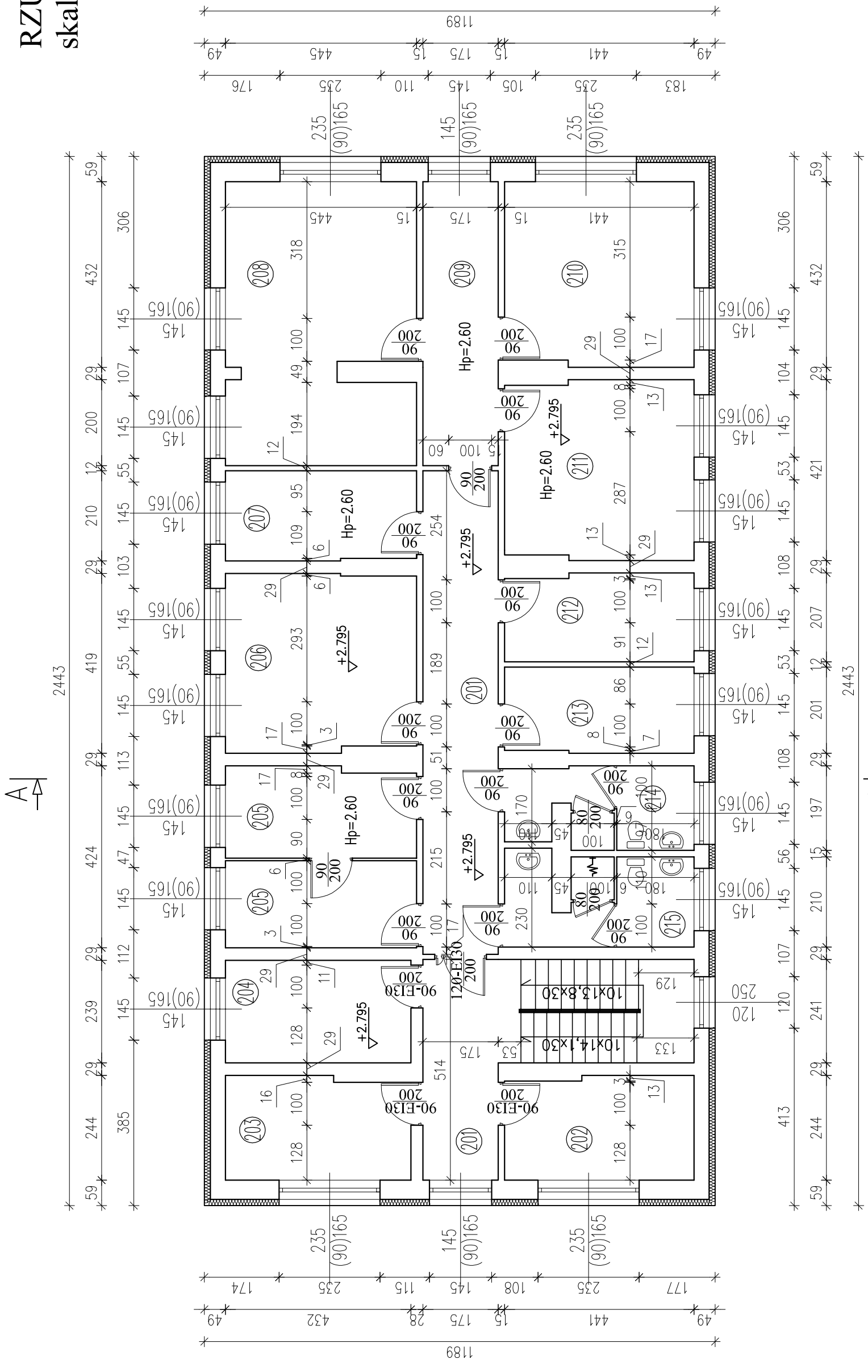


ZESTAWIENIE POMIESZCZEŃ PARTER		
Numer	Posadzka	Powierzchnia
101	KORYTARZ	9,34
102	RECEPCJA/KORYTARZ	42,82
103	REJESTRACJA (POK.NRI)	46,59
104	OBŚLUGA OSÓB BEZROBOITYCH	18,18
105	OBŚLUGA OSÓB BEZROBOITYCH	18,22
106	ŁAZIENKA DLA PERSONELU	7,75
107	ŁAZIENKA DLA NIEPEŁOSPRAWNYCH	8,48
108	POM. GOSPODARCZE	0,93
109	POM. GOSPODARCZE	10,04
110	WIATROLAP	10,44
111	POM. GOSPODARCZE	10,25
112	POSREDENIK PRACY	10,32
113	POM. BIUROWE	18,69
114	KIEROWNIK DZIAŁU INFORMACJI	8,78
SUMA ŁĄCZNA (m2)		220,83

ZESTAWIENIE POMIESZCZEŃ KOTŁOWNIA		
Numer	Opis	Powierzchnia
116	KOTŁOWNIA	12,06
117	SKŁAD OPALU	8,73
SUMA ŁĄCZNA (m2)		20,79

Inwestor:		STAROSTWO POWIATOWE W GOSTYNIŃIE 09-500 GOSTYŃIN UL. DMOWSKIEGO 13
Adres obiektu budowlanego:		TERMODERNIZACJA WRAZ Z REMONTEM POMIESZCZEŃ, ZAGOSPODAROWANIEM TERENU ORAZ UPORZĄDKOWANIEM GOSPODARKI WODNO SCIEKOWEJ DLA BUDYNKU POWIATOWEGO URZĘDU PRACY W GOSTYŃINIE
Nazwa rysunku:		RZUT PRZYZIEMIA
Skala:		1:100
Numer rysunku:		12
Imię i nazwisko projektanta:		mgr inż. Krzysztof Majteczak
Specjalność i numer uprawnień:		LOD/0844/POOK/07
Data:		
Podpis:		

RZUT PIĘTRA skala 1:100

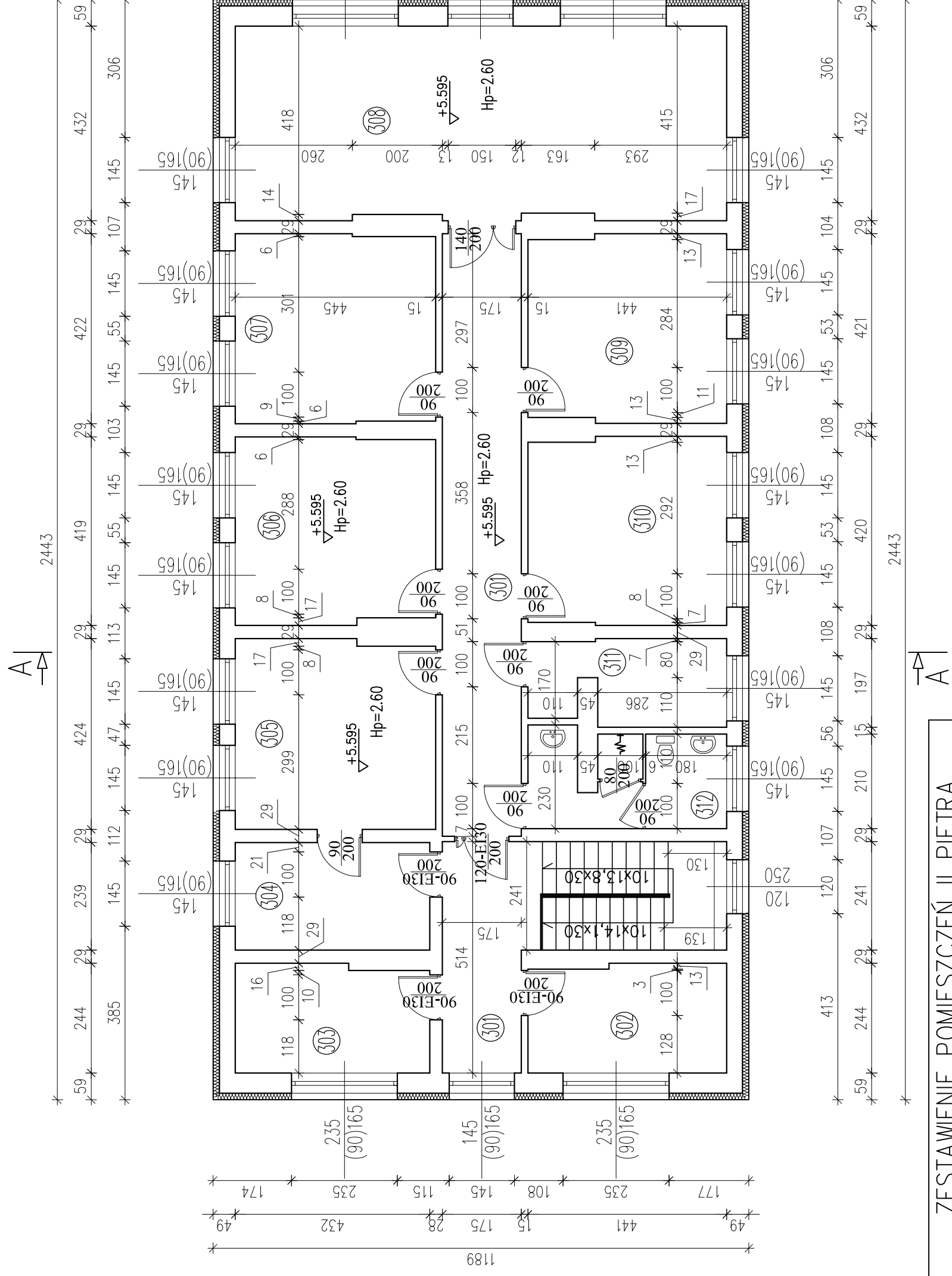


ZESTAWIENIE POMIESZCZEŃ I PIĘTRA		
Numer	Opis	Powierzchnia
201	KORYTARZ	30,12
202	ZAMÓWIENIA PUBLICZNE	10,53
203	POSREDENIK PRACY	10,26
204	DOFINANSOWANIA/DOPOSAŻENIE	10,32
205	CENTRUM KOMPUTEROWE	18,57
206	KSIĘGOWOŚĆ	18,24
207	KSIĘGOWOŚĆ BUDŻETOWA	9,24
208	DYREKTOR URZĘDU	28,40
209	SEKRETARIAT	11,57
210	ZASTĘPCA DYREKTORA	18,80
211	GŁÓWNA KSIĘGOWA	18,18
212	KIER. DZ. ORG-ADMINISTRACYJNEGO	8,94
213	POM. GOSPODARCZE	8,76
214	ŁAZIENKA DLA PRACOWNIKÓW	7,78
215	ŁAZIENKA DLA KLIENTÓW	8,78
SUMA ŁĄCZNA (m ²)		218,49

Inwestor:		STAROSTWO POWIATOWE W GOSTYNIŃNIE
Adres obiektu budowlanego:		09-500 GOSTYŃNIN UL. DMOWSKIEGO 13
TERMOUDERNAZACJA WRAZ Z REMONTEM POMIESZCZEŃ, ZAGOSPODAROWANIEM TERENU ORAZ UPORZĄDKOWANIEM GOSPODARKI WODNO SCIEKOWEJ DLA BUDYNKU POWIATOWEGO URZĘDU PRACY W GOSTYŃNIE		
Skala:	1:100	Numer rysunku: 13
Imię i nazwisko projektanta:	mgr inż. Krzysztof Majtczak	Data:
Specjalność i numer uprawnień:	LOD/0844/POOK/07	Podpis:

RZUT II PIĘTRA

skala 1:100



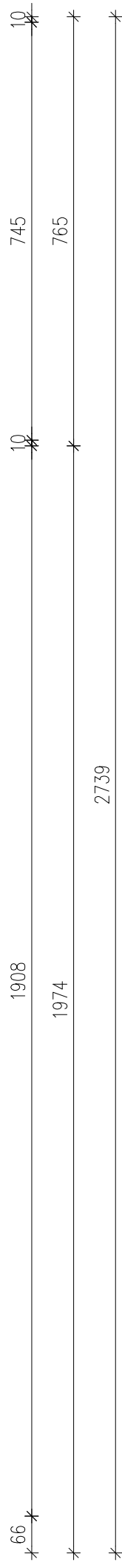
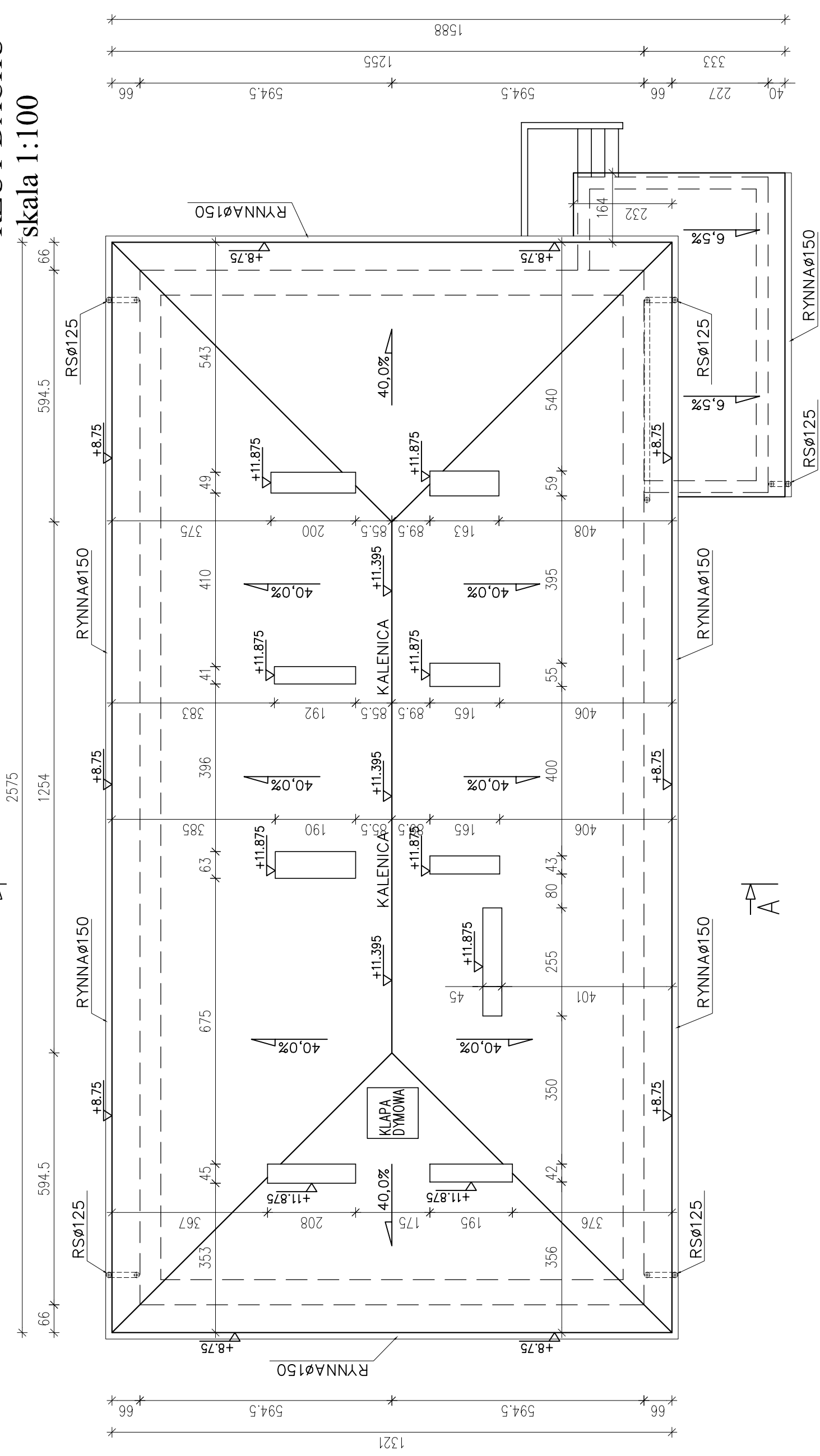
ZESTAWIENIE POMIESZCZEŃ II PIĘTRA		
Numer	Opis	Powierzchnia
301	KORYTARZ	33,72
302	ARCHIWUM ZAKŁADOWE	10,53
303	ARCHIWUM ZAKŁADOWE	10,25
304	KIEROWNIK DZIAŁU USŁUG	10,32
305	POŚREDNIK PRACY	18,57
306	KLUB PRACY	18,24
307	PRACE INTERWENCYJNE	18,56
308	SALA INFORMACJI ZAWODOWEJ	46,57
309	DORADCY ZAWODOWI	18,18
310	SZKOLENIA	18,22
311	POMIESZCZENIE BIUROWE	7,87
312	ŁAZIENKA DLA PRACOWNIKÓW	8,78
SUMA ŁĄCZNA (m2)		219,81

Inwestor:		STAROSTWO POWIATOWE W GOSTYNIŃNIE	
Adres obiektu budowlanego:		09-500 GOSTYŃNIN UL. DMOWSKIEGO 13	
TERMOUDERIZACJA WRAZ Z REMONTEM POMIESZCZEŃ, ZAGOSPODAROWANIEM TERENU ORAZ			
UPORZĄDKOWANIEM GOSPODARKI WODNO SCIEKOWEJ DLA BUDYNKU POWIATOWEGO URZĘDU PRACY W GOSTYŃNIE			
Nazwa rysunku:		RZUT II PIĘTRA	
Numer rysunku:		14	
Imię i nazwisko projektanta:		mgr inż. Krzysztof Majtczak	
Specjalność i numer uprawnień:		LOD/0844/POOK/07	
Data:			
Podpis:			

RZUT DACHU

skala 1:100

A |



UWAGA:

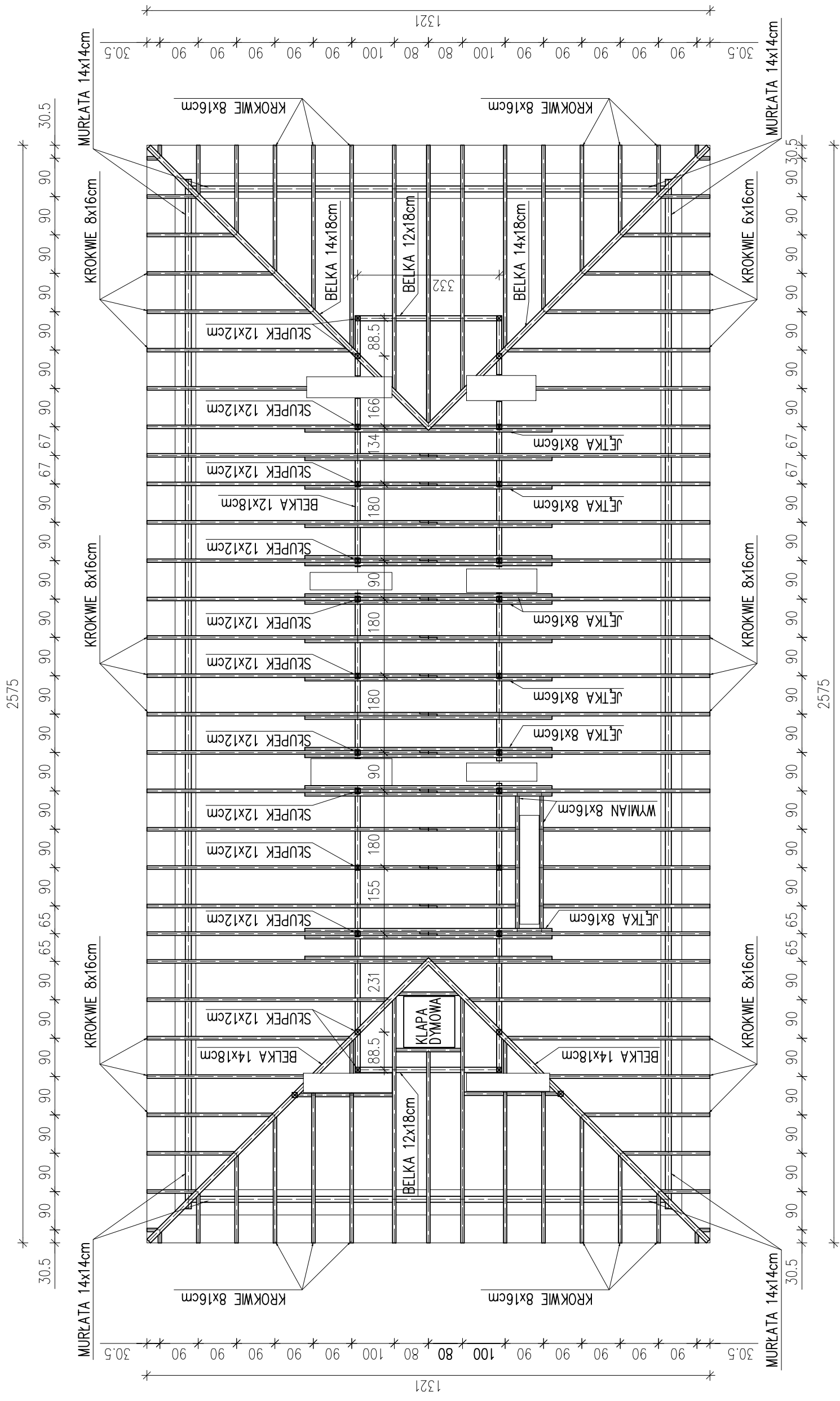
1. KLAPA DYMOWA O POWIERZCHNI CZYNNEJ 1m²

Inwestor:		STAROSTWO POWIATOWE W GOSTYNIŃIE	
Adres obiektu budowlanego:		09-500 GOSTYŃIN UL. DMOWSKIEGO 13	
TERMO-MODERNIZACJA WRAZ Z REMONTEM POMIESZCZEN, ZAGOSPODAROWANIEM TERENU ORAZ			
UPORZĄDKOWANIEM GOSPODARKI WODNO-SKIEKOWEJ DLA BUDYNKU POWIATOWEGO URZĘDU PRACY W GOSTYŃINIE			
Nazwa rysunku:	Skala:	1:100	15
Imię i nazwisko projektanta:	Specjalność:		
mgr inż. Krzysztof Majteczak	LOD/0844/POOK/07		
	Data:		Podpis:

KONSTRUKCJA DACHU

skala 1:100

A | ↑



A | ↑

Inwestor:		STAROSTWO POWIATOWE W GOSTYNIINIE 09-500 GOSTYNIŃ UL. DMOWSKIEGO 13	
Adres obiektu budowlanego:		TERMOBUDOWLANIE WRAZ Z REMONTEM POMIESZCZENI, ZAGOSPODAROWANIEM TERENU ORAZ UPORZĄDKOWANIEM GOSPODARKI WODNO SCIEKOWEJ DLA BUDYNKU POWIATOWEGO URZĘDU W GOSTYNIINIE	
Nazwa rysunku:		KONSTRUKCJA DACHU	
Skala:		1:100	
Numer rysunku:		16	
Imię i nazwisko projektanta:		mgr inż. Krzysztof Majteczak	
Specjalność i numer uprawnień:		LOD/0844/POOK/07	
Data:		Podpis:	

PRZEKRÓJ A-A

skala 1:50

BLACHODACHÓWKA W ARKUSZACH
 ŁATY MONTAŻOWE 5x4cm IMPREGOWANE CO 350mm
 ŁATY DYSTANSOWE 5x3cm IMPREGOWANE
 MEMBRAMA WYSOKOPAROPRZEPUSZCZALNA x 1
 KROKOWIE 8x16cm
 PRZESTRZEŃ WENTYLOWANA
 WĘGNA MINERALANA MIĘKKA GR. 20cm
 FOLIA PE x 1 GR. 0,2mm - PAROIZOLACJA
 ISTNIEJĄCY STROP
 TYNK CEMENTOWO-WAPIENNY KAT. III - 1,5cm

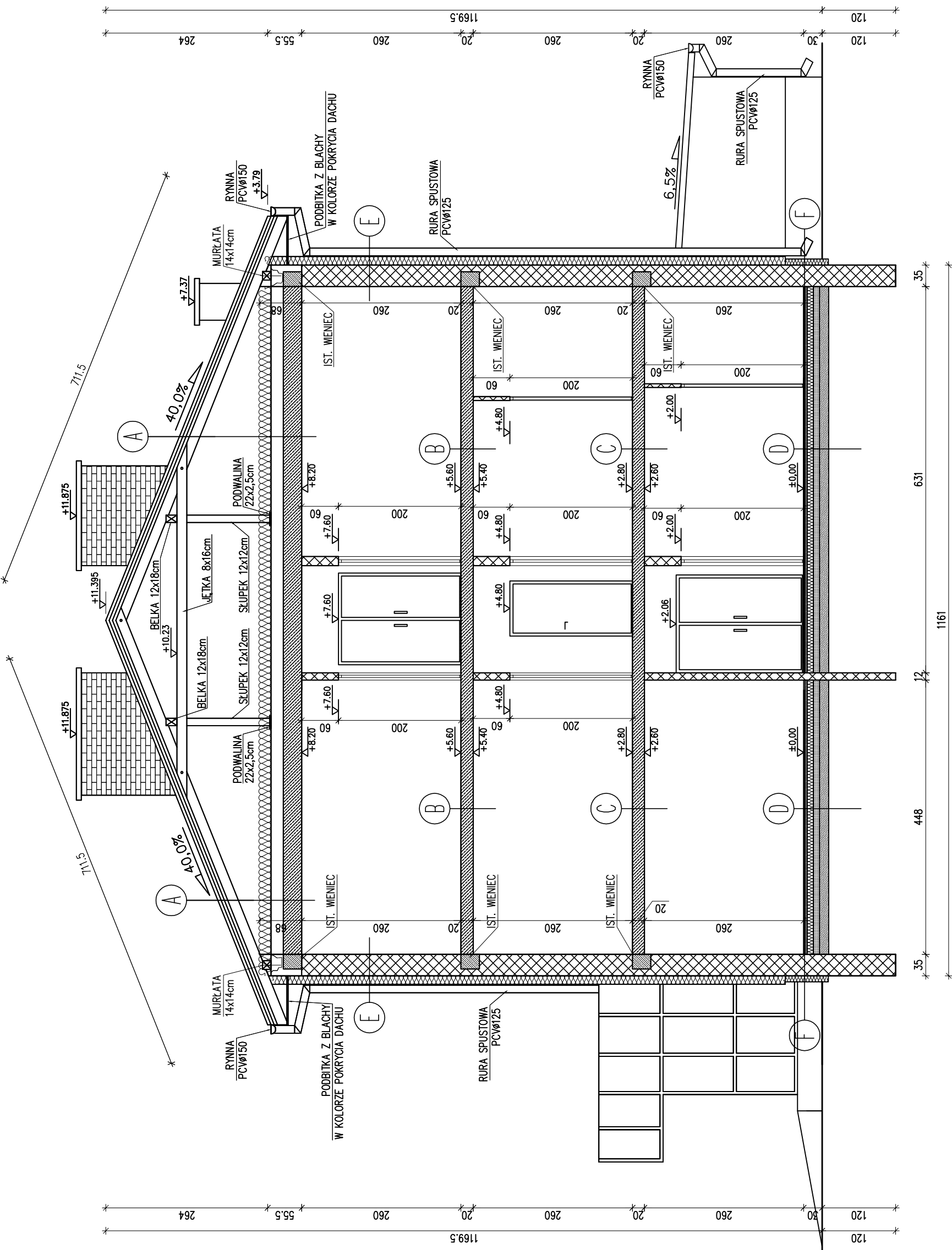
WARSTWY PODŁOGOWE
 DOCEPLENIE
 ISTNIEJĄCY STROP
 TYNK CEMENTOWO-WAPIENNY KAT. III - 1,5cm

WARSTWY PODŁOGOWE
 DOCEPLENIE
 ISTNIEJĄCY STROP
 TYNK CEMENTOWO-WAPIENNY KAT. III - 1,5cm

WARSTWY PODŁOGOWE
 DOCEPLENIE
 CHUDY BETON
 ISTNIEJĄCY GRUNT

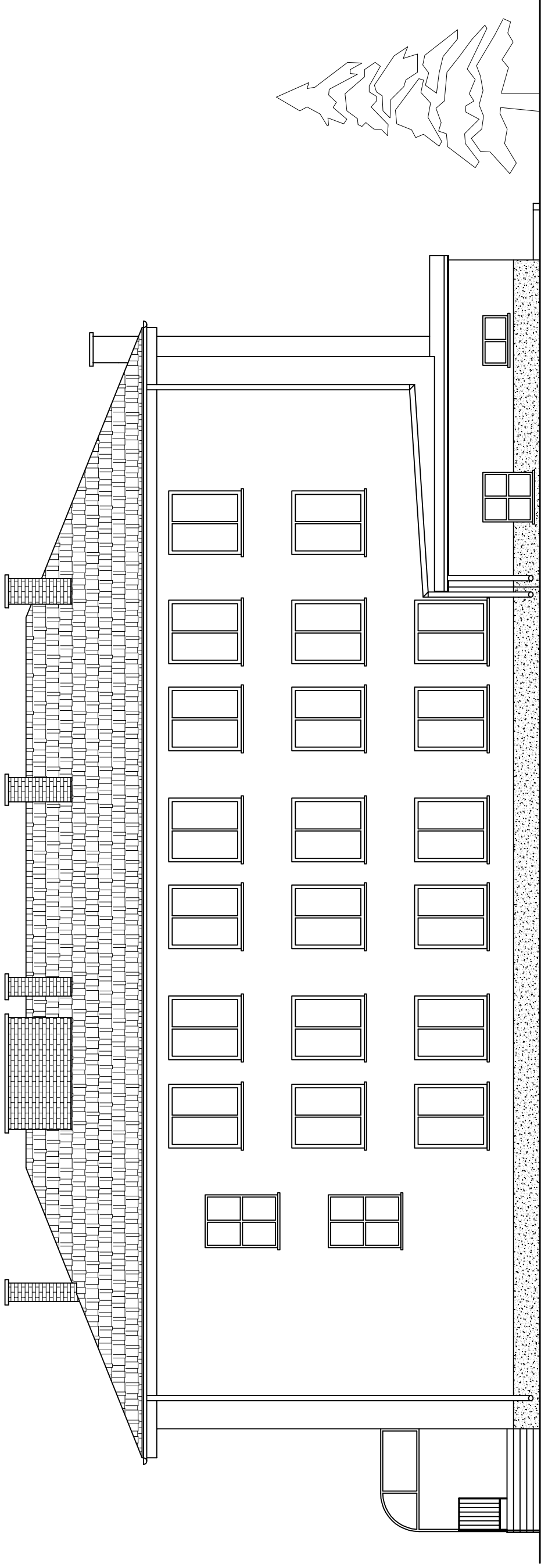
TYNK CEMENTOWO-WAPIENNY KAT. III - 1,5cm
 ISTNIEJĄCA ŚCIANA
 STYROPIAN GR. 14cm
 TYNK AKRYLOWY

TYNK CEMENTOWO-WAPIENNY KAT. III - 1,5cm
 ISTNIEJĄCA ŚCIANA
 STYROPIAN GR. 10cm
 TYNK MOZAIKOWY



INWESTOR		STAROSTWO POWIATOWE W GOSTYNIŃNIE 09-500 GOSTYŃNIN UL. DMOWSKIEGO 13	
ADRES OBIEKTU/BUDOWLANEGO		TERMOBIEŻENIOWA WIAZ Z REMONTEM POMIESZCZEN ZAGOSPODAROWANIEM TERENU ORAZ UPORZĄDKOWANIEM GOSPODARKI WODNO-SĆCIEKOWEJ DLA BUDYNKU POWIATOWEGO URZĘDU PRACY W GOSTYŃNIE	
INNE / NAZWIŚCIE PROJEKTANTA		mgr inż. Krzysztof Majtaczak	
NUMER PROJEKTU		LOD/0844/POOK/07	
SKALA		1:50	
IMIE / NAZWIŚCIE PROJEKTANTA		mgr inż. Krzysztof Majtaczak	
DATA			
TYTUŁ		PRZEKRÓJ A-A	
LICZBA STRON		17	

ELEWACJA WSCHODNIA
skala 1:100



Investor:

STAROSTWO POWIATOWE W GOSTYNIŃIE
09-500 GOSTYŃIN UL. DMOWSKIEGO 13

Adres obiektu budowlanego:

TERMO-MODERNIZACJA WRAZ Z REMONTEM POMIESZCZEN, ZAGOSPODAROWANIEM TERENU ORAZ
UPORZĄDKOWANIEM GOSPODARKI WODNO-SKIEKOWEJ DLA BUDYNKU POWIATOWEGO URZĘDU PRACY W GOSTYŃINIE

Nazwa rysunku:

ELEWACJA WSCHODNIA

Skala:

1:100

18

Imię i nazwisko projektanta:

Specjalność
i numer uprawnień:

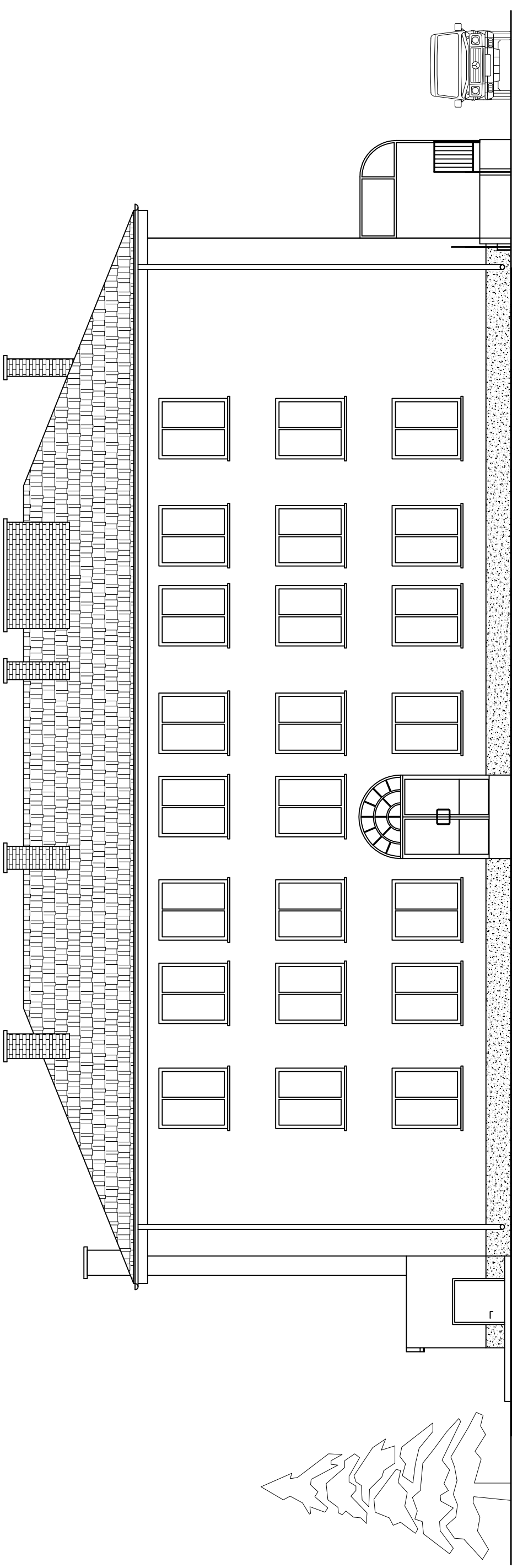
mgr inż. Krzysztof Majteczak

LOD/0844/POOK/07

Data:

Podpis:

ELEWACJA ZACHODNIA
skala 1:100



Investor:

STAROSTWO POWIATOWE W GOSTYNIŃIE
09-500 GOSTYŃIN UL. DMOWSKIEGO 13

Adres obiektu budowlanego:

TERMOBODERNAZACJA WRAZ Z REMONTEM POMIESZCZENI, ZAGOSPODAROWANIEM TERENU ORAZ
UPORZĄDKOWANIEM GOSPODARKI WODNO SCIEKOWEJ DLA BUDYNKU POWIATOWEGO URZĘDU PRACY W GOSTYŃINIE

Nazwa rysunku:

ELEWACJA ZACHODNIA

Skala:

1:100

19

Imię i nazwisko projektanta:

mgr inż. Krzysztof Majteczak

Specjalność
i numer uprawnień:

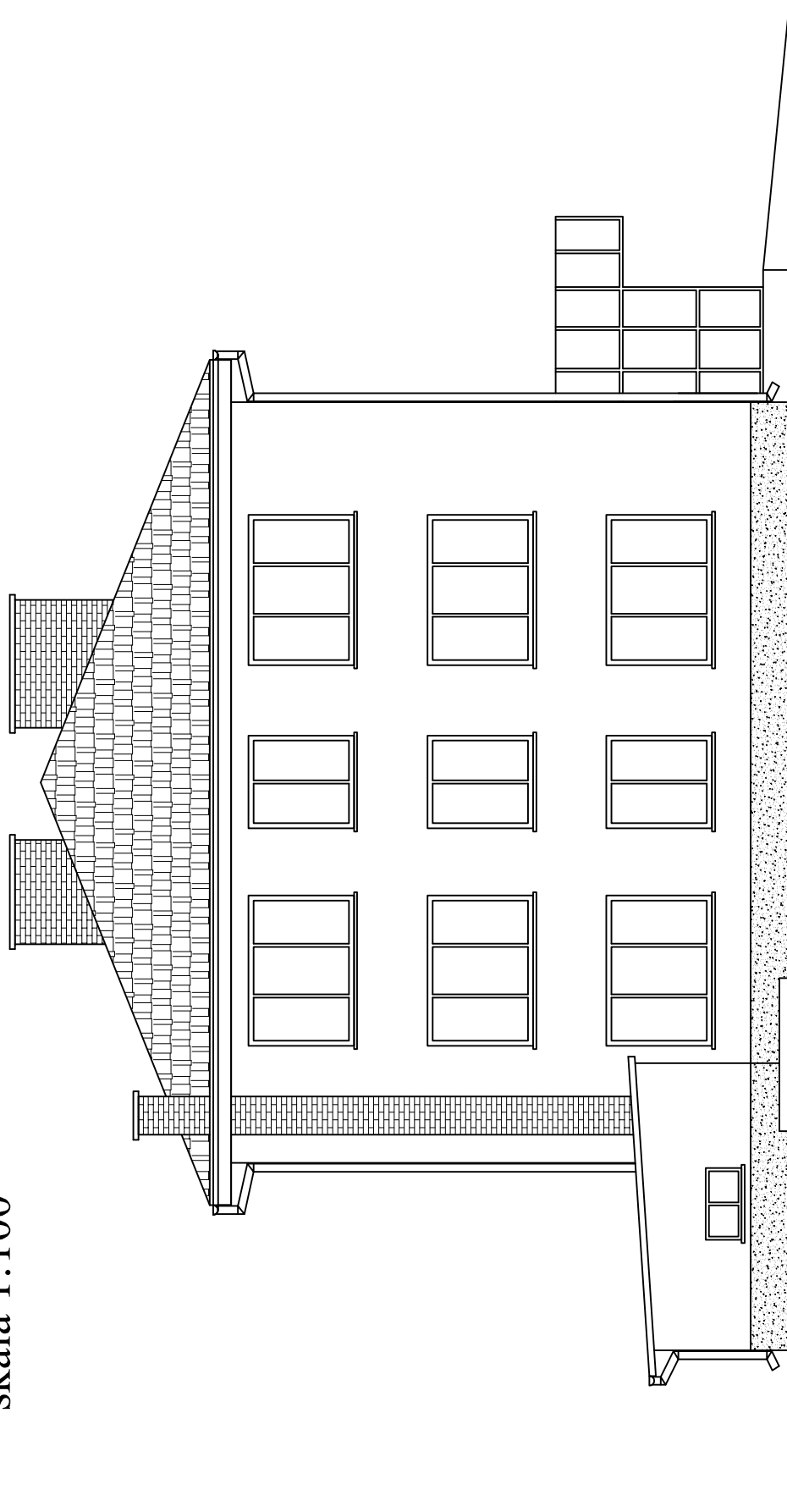
LOD/0844/POOK/07

Data:

Podpis:

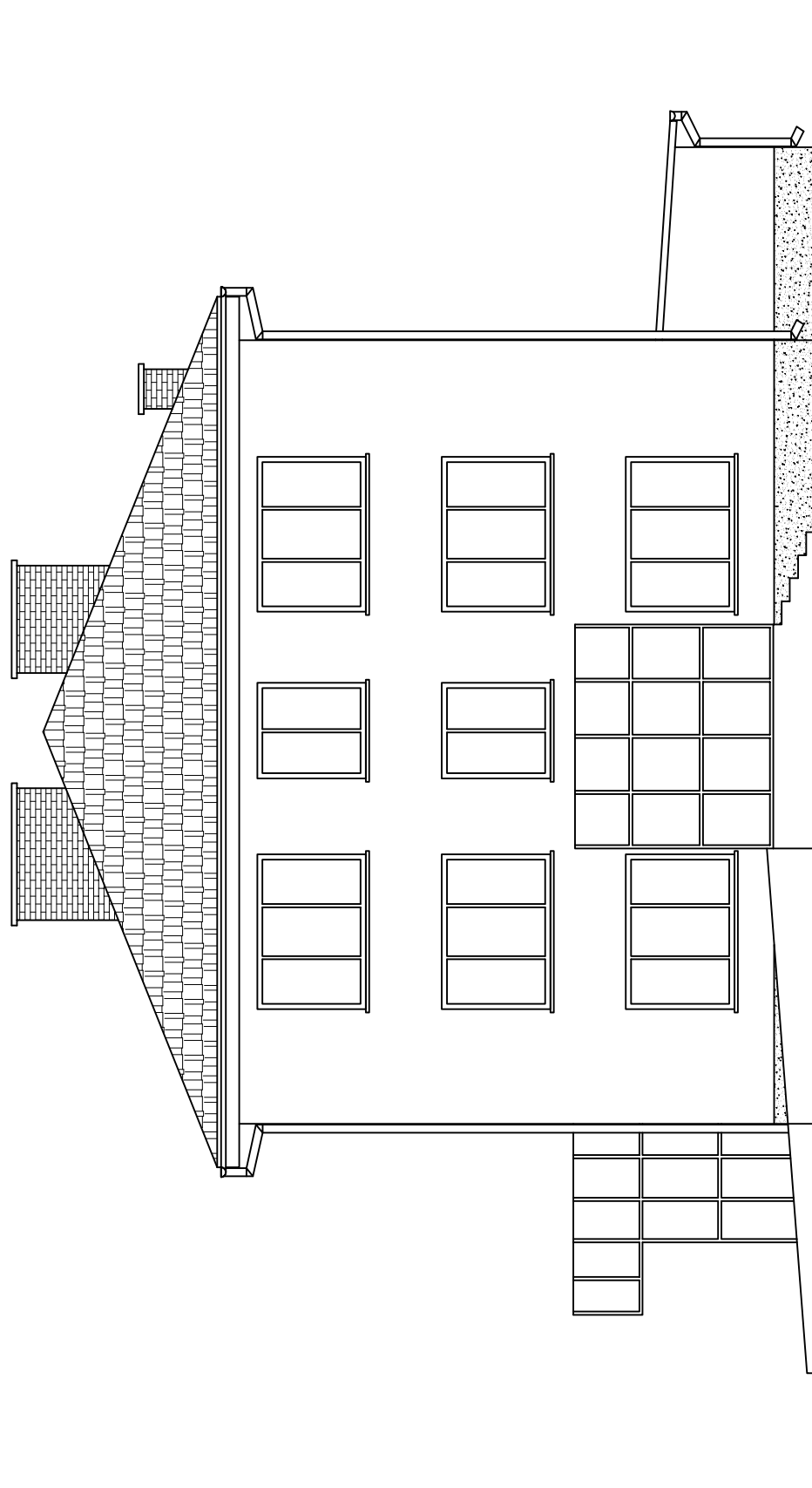
ELEWACJA PÓŁNOCNA

skala 1:100



ELEWACJA POŁUDNIOWA

skala 1:100



Investor:

STAROSTWO POWIATOWE W GOSTYNIŃIE
09-500 GOSTYŃIN UL. DMOWSKIEGO 13

Adres obiektu budowlanego:

TERMOBUDOWLANIE WRAZ Z REMONTEM POMIESZCZENI, ZAGOSPODAROWANIEM TERENU ORAZ
UPORZĄDKOWANIEM GOSPODARKI WODNO SCIEKOWEJ DLA BUDYNKU POWIATOWEGO URZĘDU PRACY W GOSTYŃINIE

Nazwa rysunku:

ELEWACJA PÓŁNOCNA
ELEWACJA POŁUDNIOWA

Skala:

1:100

Numery rysunku:

20

Imię i nazwisko projektanta:

mgr inż. Krzysztof Majczak

Specjalność
i numer uprawnień:

LOD/0844/POOK/07

Data:

Podpis: