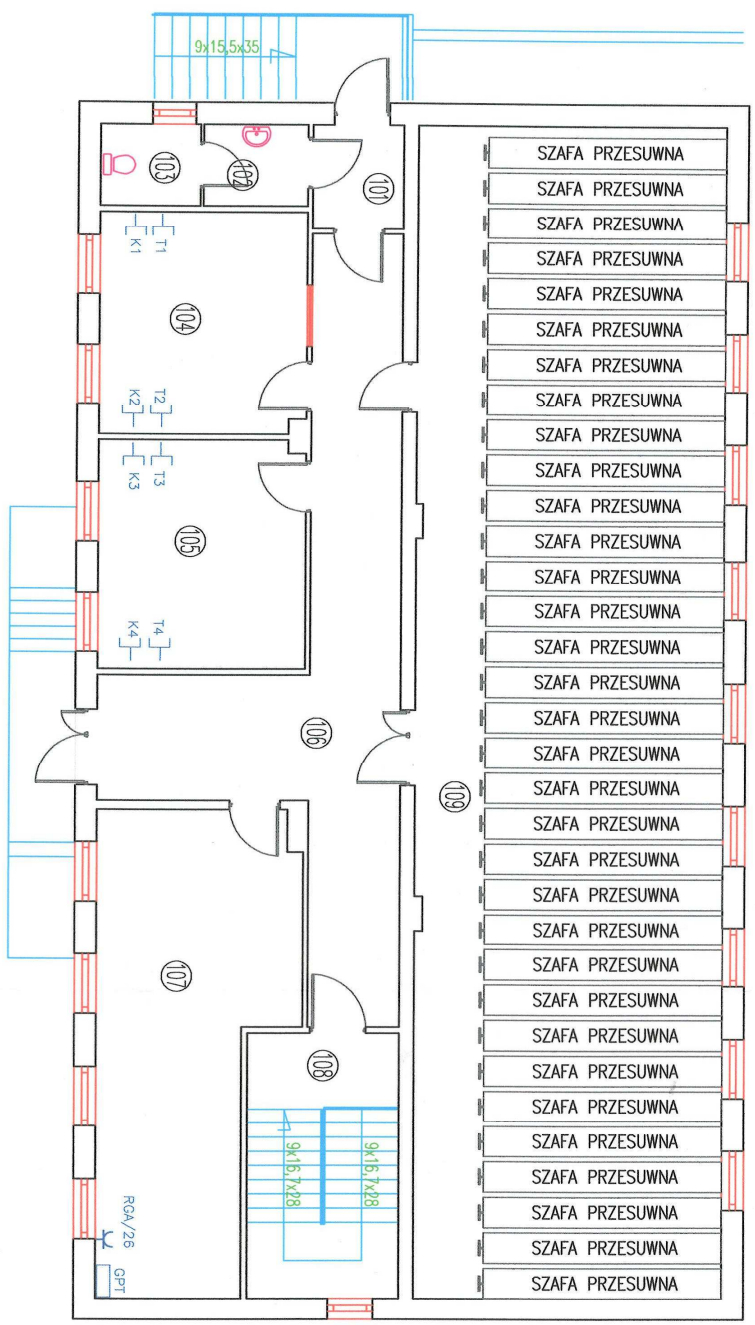


# RZUT PRZYZIEMI skala 1:100



ZESTAWIENIE POMIESZCZEŃ PRZYZIEMIE		
Numer	Opis	Powierzchnia
101	WIATROŁAP	GRES 3,68
102	PRZEDSIÓNEK WC	GRES 3,50
103	WC	GRES 3,16
104	POM. ARCHIWISTY	GRES 17,98
105	POM. PRACY	GRES 18,48
106	KORIATARZ	GRES 38,61
107	ARCHIWUM	GRES 32,67
108	KIATKA SCHODOWA	GRES 4,44
109	ARCHIWUM	GRES 141,18
SUMA ŁĄCZNA (m2)		263,50

T1-T4 – gniazdo telefoniczne RJ12  
K1-K4 – gniazdo komputerowe RJ45/6kbt  
GPT – główne przyłącze telefoniczne TP S.A.

UWAGA:  
od gniazd T1-T4 i K1-K4 wyprowadzić przewody typu STP 4x2x0,5/6kbt. konfigurację i odpowiednie połączenie gniazd wykona informatyk Starostwa Powiatowego

PROJEKT BUDOWLANY			
Inwestor:			
STAROSTWO POWIATOWE W GOSTYŃNIE			
09-500 GOSTYŃNIN UL. DMOWSKIEGO 13			
Adres obiektu budowlanego:			
Zmiana sposobu użytkowania budynku magazynowego Starostwa Powiatowego w Gostyninie na archiwum wraz z remontem, przebudową, nadbudową, zmianą konstrukcji dachu i termomodernizacją na działce nr ew. 3624/3 przy ul. Polnej w Gostyninie			
Nazwa projektu:			
Plan instalacji gniazd telefonicznych i komputerowych		Skala:	Nazwa rysunku
1:100			5
Imię / nazwisko projektanta:			
mgr inż. Dariusz Kubiak		Spisano:	Podpis:
9/94		12-2010	
Imię / nazwisko sprawdzającego:			
mgr inż. Grzegorz Leszczyński		Spisano:	Podpis:
6/94/VWŁ		12-2010	
mgr inż. Cezary Kowalewski			
22/83		12-2010	