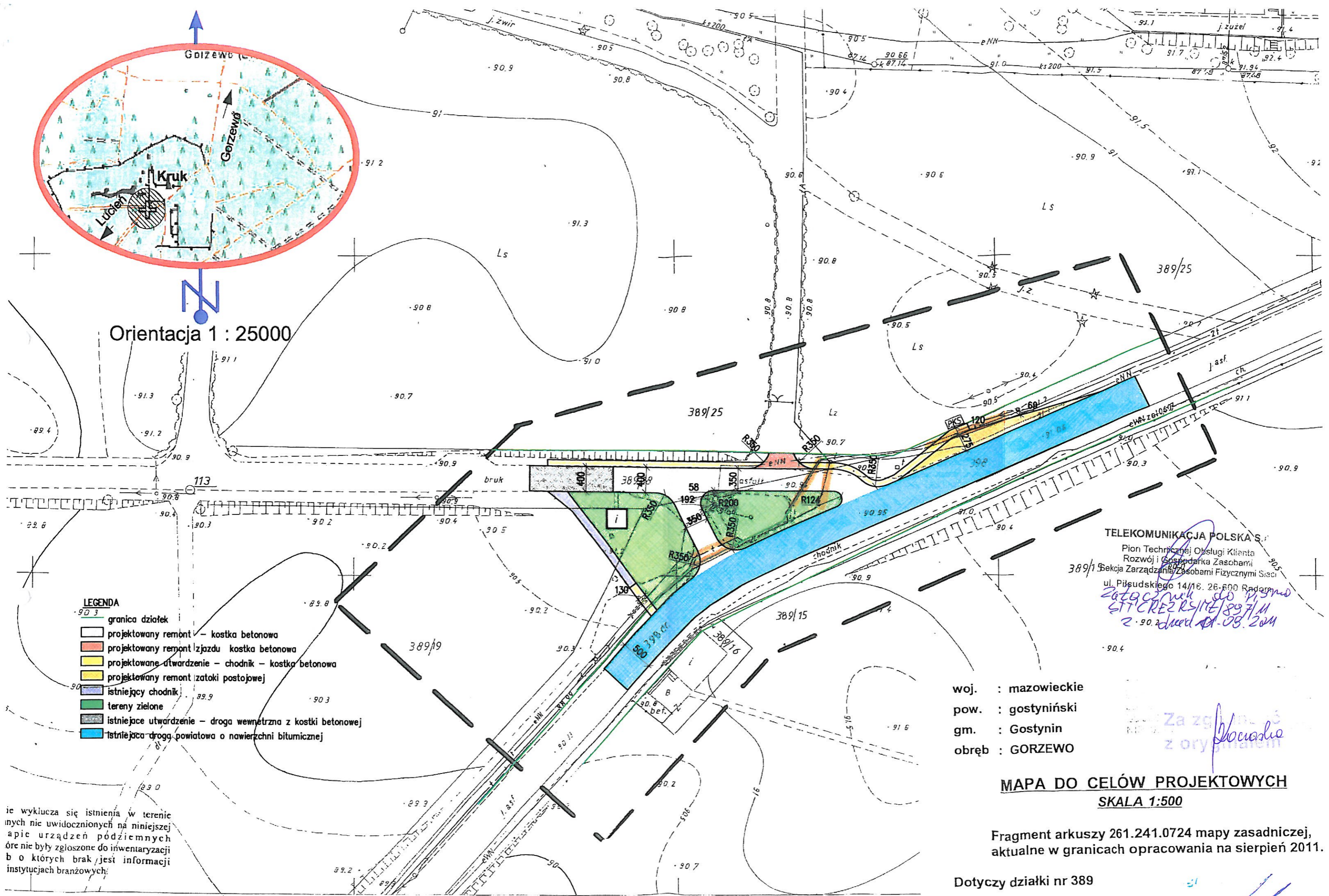


Orientacja 1 : 25000



- LEGENDA**
- 90.3 granica działek
  - projektowany remont – kostka betonowa
  - projektowany remont ijazdowy kostka betonowa
  - projektowane utwardzenie – chodnik – kostka betonowa
  - projektowany remont zatoki postojowej
  - istniejący chodnik
  - tereny zielone
  - istniejące utwardzenie – droga wewnętrzna z kostki betonowej
  - istniejąca droga powiatowa o nawierzchni bitumicznej

nie wyklucza się istnienia w terenie innych nie uwidoczniionych na niniejszej mapie urządzeń podziemnych, o których nie były zgłoszone do inwentaryzacji, o których brak jest informacji w instytucjach branżowych.

TELEKOMUNIKACJA POLSKA S.A.  
 Pion Technicznej Obsługi Klienta  
 Rozwój i Gospodarka Zasobami  
 Sekcja Zarządzania Zasobami Fizycznymi Sieci  
 ul. Piłsudskiego 14/16, 26-600 Radom  
*Załącznik do pisma  
 STICREZ RS/ME/897/M  
 z 2.09.2011 r. data 08.2011*

woj. : mazowieckie  
 pow. : gostyniński  
 gm. : Gostynin  
 obręb : GORZEWO

Za zgodą  
*[Signature]*  
 z oryginałem

**MAPA DO CELÓW PROJEKTOWYCH**  
**SKALA 1:500**

Fragment arkuszy 261.241.0724 mapy zasadniczej,  
 aktualne w granicach opracowania na sierpień 2011.

Dotyczy działki nr 389  
 Gostynin, 02.08.2011r.