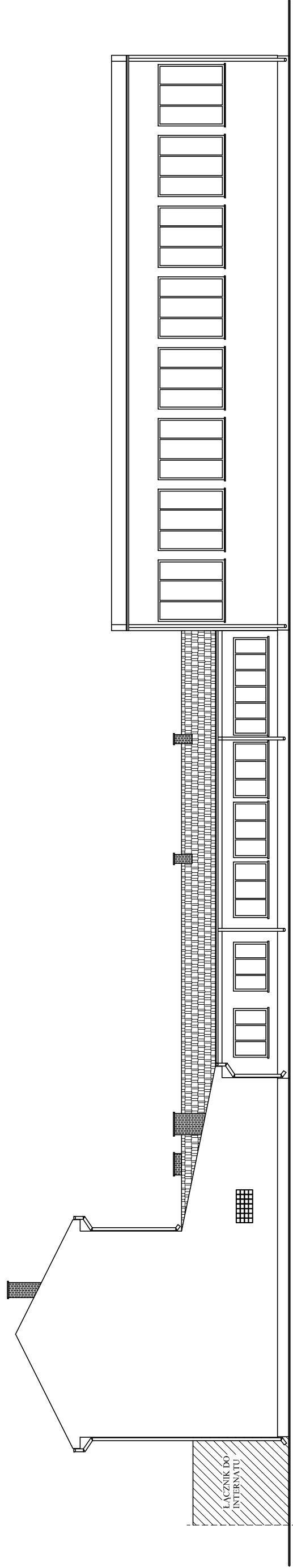
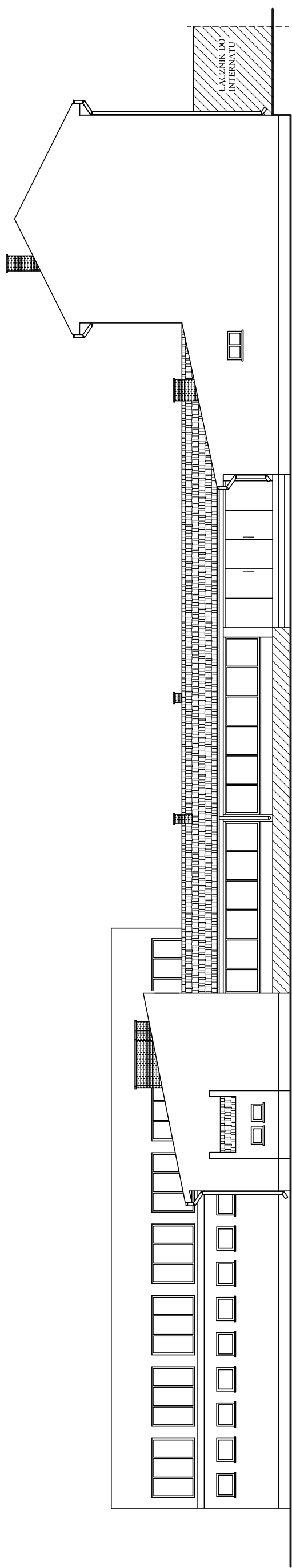


# ELEWACJA POŁUDNIOWA



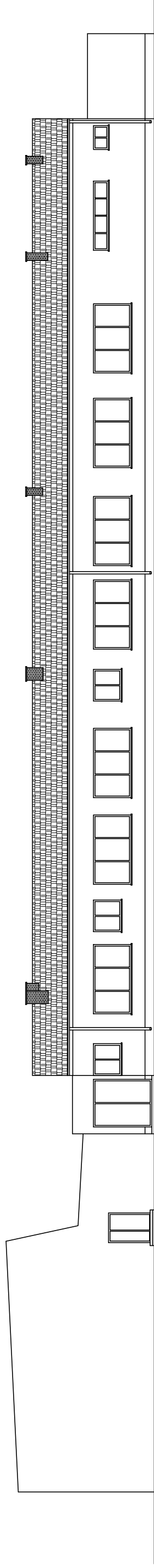
Nazwa i adres obiektu budowlanego: TERMO-MODERNIZACJA, NADBUDOWA ORAZ ZMIANA KONSTRUKCJI DACHU NA BUDYNKACH GOSTYŃSKIEGO CENTRUM EDUKACYJNEGO W GOSTYŃNIE, UL. POLNA 39		Skala: 1:100		Numer rysunku: 9	
Nazwa rysunku: ELEWACJA POŁUDNIOWA		Sprawdził: mgr inż. Witold Wiechno		Data: 09.2007	
Projektant: mgr inż. Krzysztof Majteczak		Numer rysunku: LOD/0159/PWOK/04		Podpis: 09.2007	

# ELEWACJA PÓLNOČNA



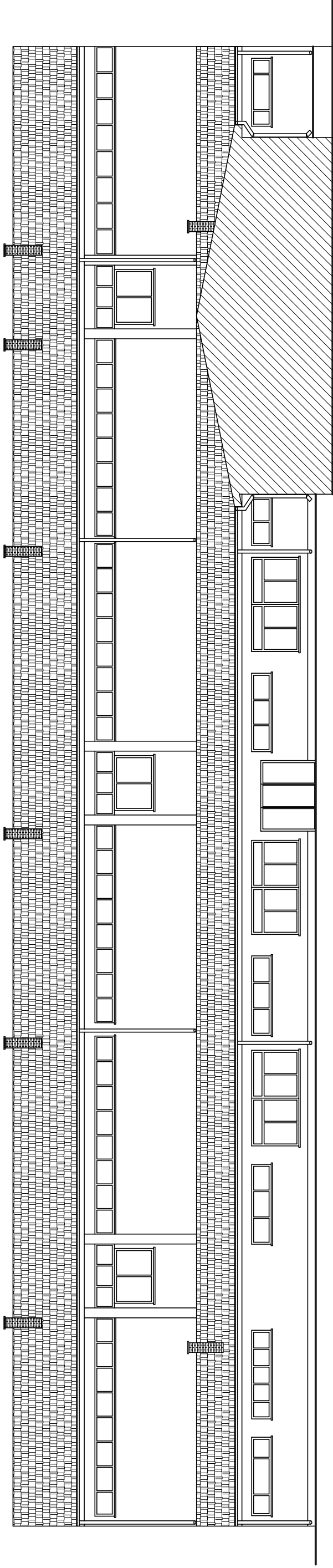
Nazwa i adres obiektu budowlanego: TERMO-MODERNIZACJA, NADBUDOWA ORAZ ZMIANA KONSTRUKCJI DACHU NA BUDYNKACH GOSTYŃSKIEGO CENTRUM EDUKACYJNEGO W GOSTYŃNIE, UL. POLNA 39		Skala: 1:100		Numer rysunku: 10	
Nazwa projektu: ELEWACJA PÓLNOČNA		Sprawdził: mgr inż. Witold Wiechno		Data: 09.2007	
		Projektował: mgr inż. Krzysztof Majtczak		Data: 09.2007	
		Numer uprawnień: LOD/0159/PWOK/04		Podpis:	

ELEWACJA WSCHODNIA



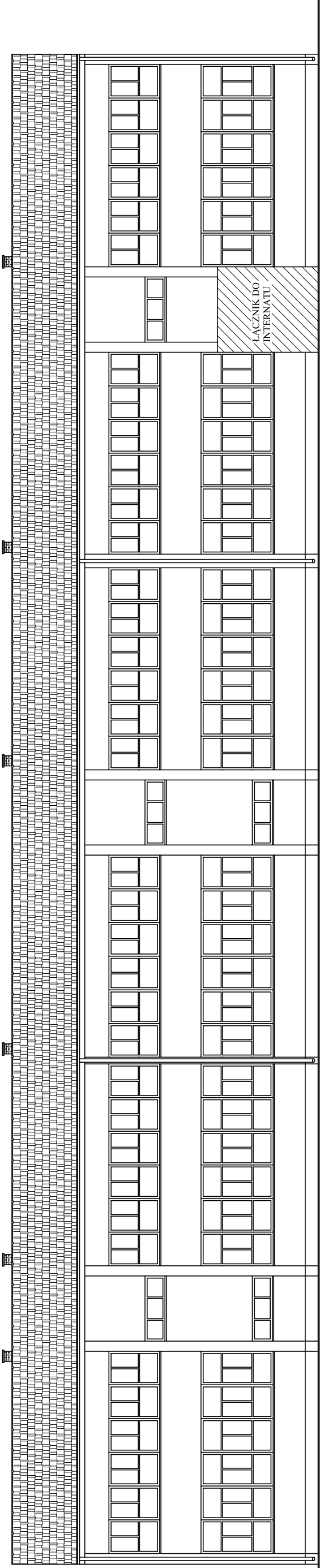
Nazwa i adres obiektu budowlanego: TERMO-REZERWA, NADBUDOWA ORAZ ZMIANA KONSTRUKCJI DACHU NA BUDYNKACH GOSYŃSKIEGO CENTRUM EDUKACYJNEGO W GOSTYŃNIE, UL. POLNA 39		Skala: 1:100		Numer rysunku: 11	
Nazwa projektu: ELEWACJA WSCHODNIA		Sygnatura: L0D/0159/PWOK/04		Data: 09.2007	
Imię i nazwisko projektanta: mgr inż. Witold Wiechro		Imię i nazwisko wykonawcy: mgr inż. Krzysztof Mielczak		Podpis: 09.2007	

# ELEWACJA WSCHODNIA



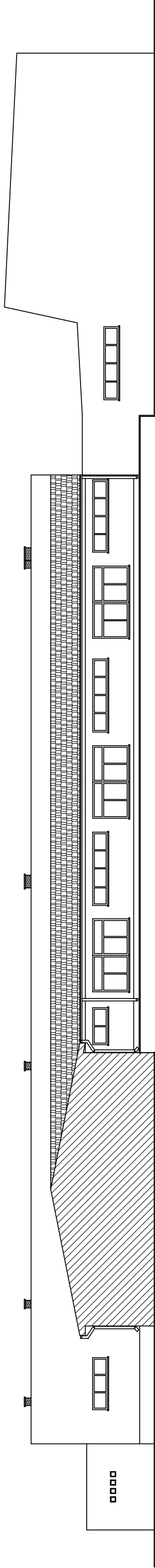
Nazwa i adres obiektu budowlanego: TERMOODERWIZACJA, NADBUDOWA ORAZ ZMIANA KONSTRUKCJI DACHU NA BUDYNKACH GOSYŃSKIEGO CENTRUM EDUKACYJNEGO W GOSYŃNIE, UL. POLNA 39		Strona: 12	
Nazwa rysunku: ELEWACJA WSCHODNIA		Numer rysunku: 1:100	
Imię i nazwisko projektanta: mgr inż. Witold Wiechno		Specjalność / numer licencji: LOD/0159/PWOK/04	
mgr inż. Krzysztof Majczak		Data: 09.2007	
		Podpis: 09.2007	

# ELEWACJA ZACHODNIA



Nazwa i adres obiektu budowlanego: TERMO-MODERNIZACJA, NADBUDOWA ORAZ ZMIANA KONSTRUKCJI DACHU NA BUDYNKACH GOSYTYŃSKIEGO CENTRUM EDUKACYJNEGO W GOSYTYNIE, UL. POLNA 39		Numer rysunku: 13	
Nazwa rysunku: ELEWACJA ZACHODNIA		Skala: 1:100	Podpis: 09.2007
Imię i nazwisko projektanta: mgr inż. Witold Wiechno		Specjalność / tytuł inżynierski: LOD/0159/PWOK/04	Data: 09.2007
mgr inż. Krzysztof Majczak		asystent projektanta 09.2007	

ELEWACJA ZACHODNIA



Nazwa i adres obiektu budowlanego: TERMO-REZERWAZUAR, NADBUDOWA ORAZ ZMIANA KONSTRUKCJI DACHU NA BUDYNKACH GOSYŃSKIEGO CENTRUM EDUKACYJNEGO W GOSTYŃNIE, UL. POLNA 39		Skala: 1:100		Numer rysunku: 14	
Nazwa i adres biura projektanta: mgr inż. Witold Wiechro		Sygnatura i zamiar autograficzny: LOD/0159/PWOK/04		Data: 09.2007	
mgr inż. Krzysztof Mielczak		Asystent projektanta		09.2007	