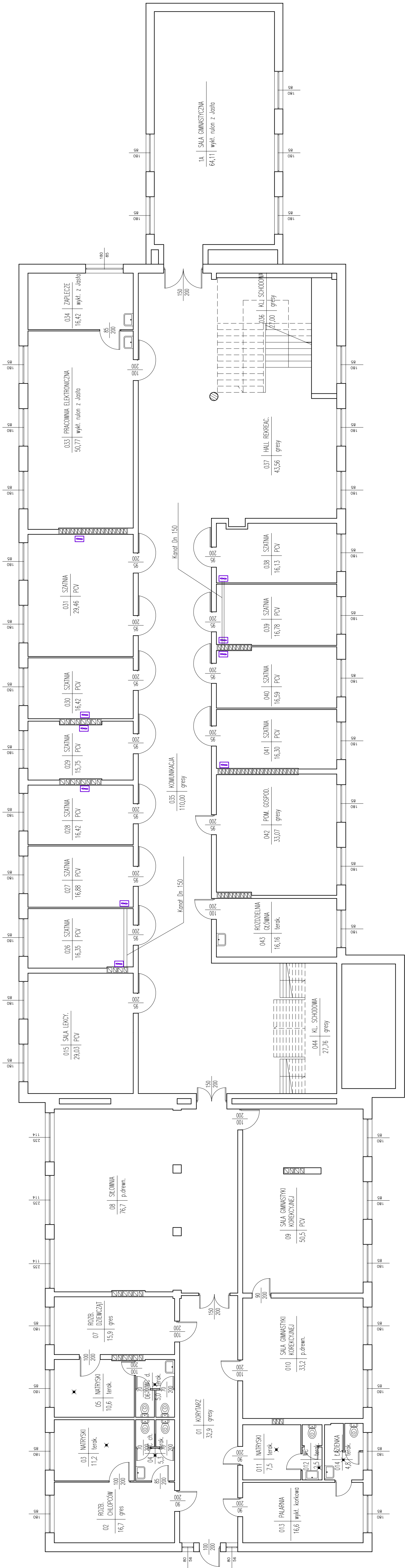


CZEŚĆ SANITARNA



LEGENDA

8 Wentylator SWF-150 + higroskop HIG-2

Nazwa i adres obiektu budowlanego: Termomodernizacja budynków Zespołu Szkół im. Marii Skłodowskiej Curie w Gostyninie przy ul. Kowalskiej 5	
Nazwa rysunku: Skala: 1:100	
Numer rysunku: 1S	
Imię i nazwisko projektanta: mgr inż. Zbigniew Cebula	Specjalność / Numer uprawnień: 32/00/WŁ
Date: 03.2010	Podpis:

Wentylacja szatni

W szatniach projektuje się wentylację wywiewną mechaniczną o wydajności 4 wymiany na godzinę.

Przewiduje się montaż w każdym z pomieszczeń szatni wentylatora typu SWF-150 (firmy Venture Industries) sterowanego czujnikiem wilgotności HIG-2.

Wentylator zostanie podłączonego do istniejących kanałów murowanych 140 x 140 mm.

Dla pomieszczenia szatni nie mającej bezpośredniego połączenia z kanałem wentylacyjnym wykonać podłączenie kanałem z blachy ocynkowanej Dn 150.

Parametry pracy wentylatora:

- wydajność $Q = 350 \text{ m}^3/\text{h}$
- ciśnienie statyczne $P_p = 140 \text{ Pa}$

Nawiew za pomocą kratki nawiewnej 100 x 400 umieszczonej w dolnej części drzwi.

Do i wentylatorów doprowadzić energię elektryczną.

mgr inż. Zbigniew Cebula.