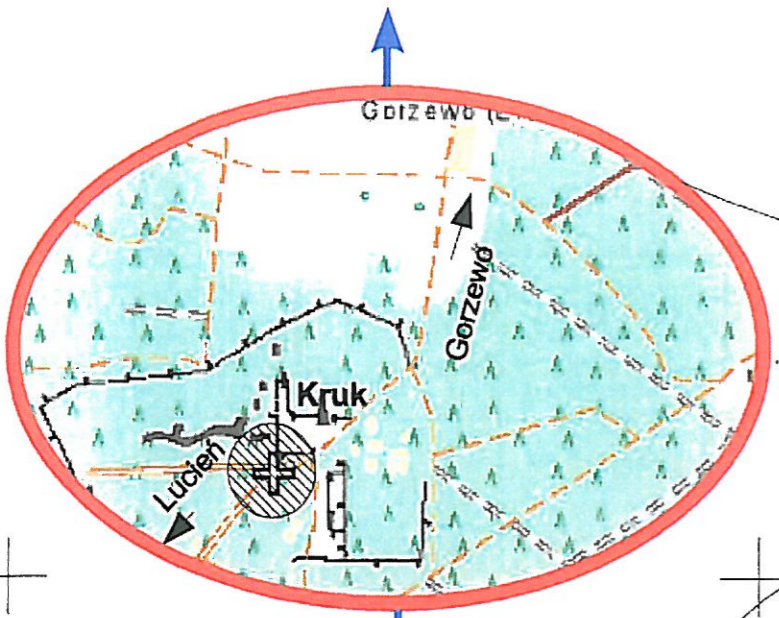
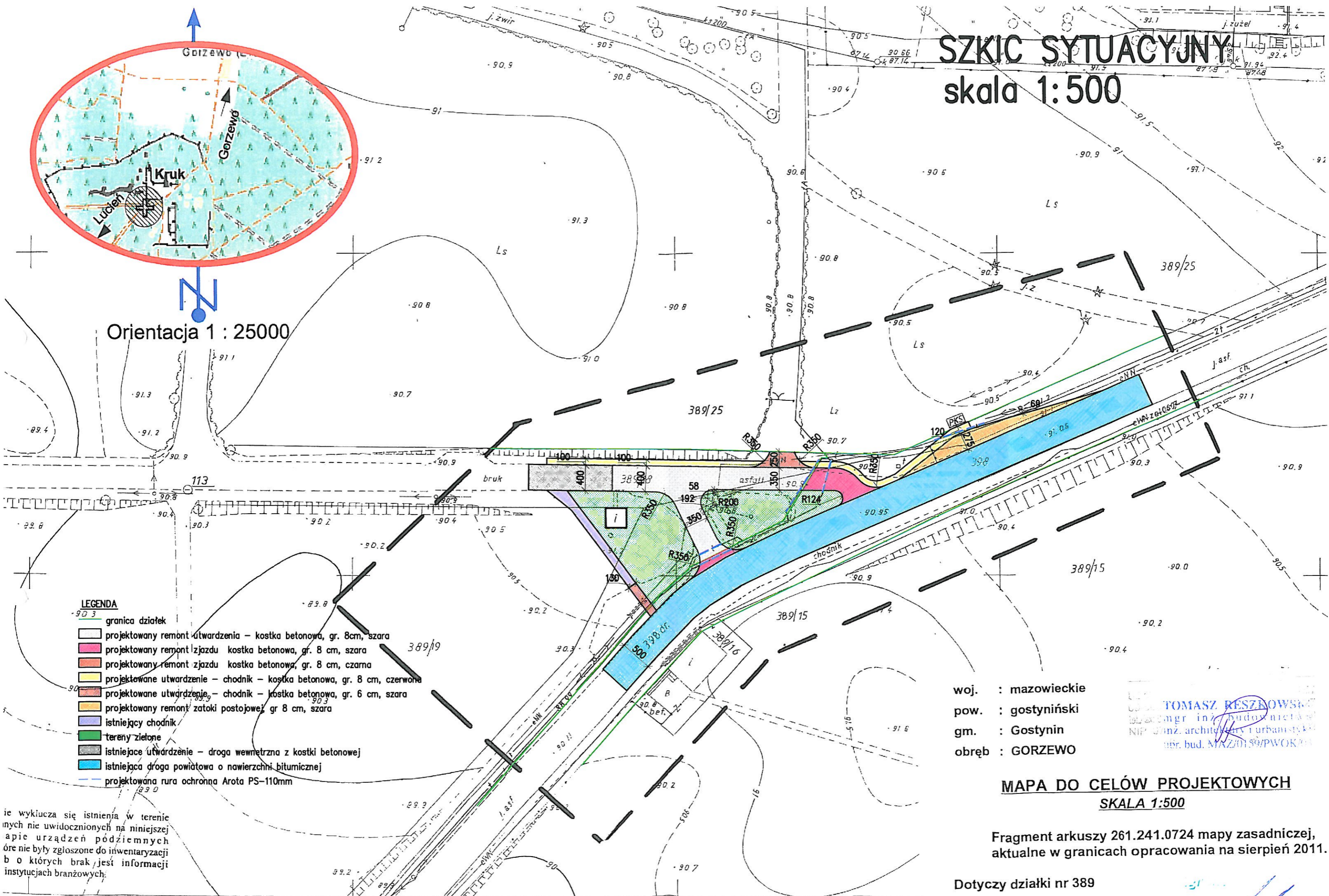


SZKIC SYTUACYJNY

skala 1:500



Orientacja 1 : 25000



LEGENDA

- 90.3 granica działek
- projektowany remont utwardzenia – kostka betonowa, gr. 8cm, szara
- projektowany remont zjazdu kostka betonowa, gr. 8 cm, szara
- projektowany remont zjazdu kostka betonowa, gr. 8 cm, czarna
- projektowane utwardzenie – chodnik – kostka betonowa, gr. 8 cm, czerwona
- projektowane utwardzenie – chodnik – kostka betonowa, gr. 6 cm, szara
- projektowany remont zatoki postojowej gr 8 cm, szara
- istniejący chodnik
- tereny zielone
- istniejące utwardzenie – droga wewnętrzna z kostki betonowej
- istniejąca droga powiatowa o nawierzchni bitumicznej
- projektowana rura ochronna Arota PS-110mm

woj. : mazowieckie
 pow. : gostyniński
 gm. : Gostynin
 obręb : GORZEWO

TOMASZ RESZKOWSKI
 mgr inż. budownictwa
 NIP 0002.0000.0000 architektura i urbanistyka
 ul. bud. MAZ/0150/PWOK/01

MAPA DO CELÓW PROJEKTOWYCH
SKALA 1:500

Fragment arkuszy 261.241.0724 mapy zasadniczej,
 aktualne w granicach opracowania na sierpień 2011.

Dotyczy działki nr 389
 Gostynin, 02.08.2011r.