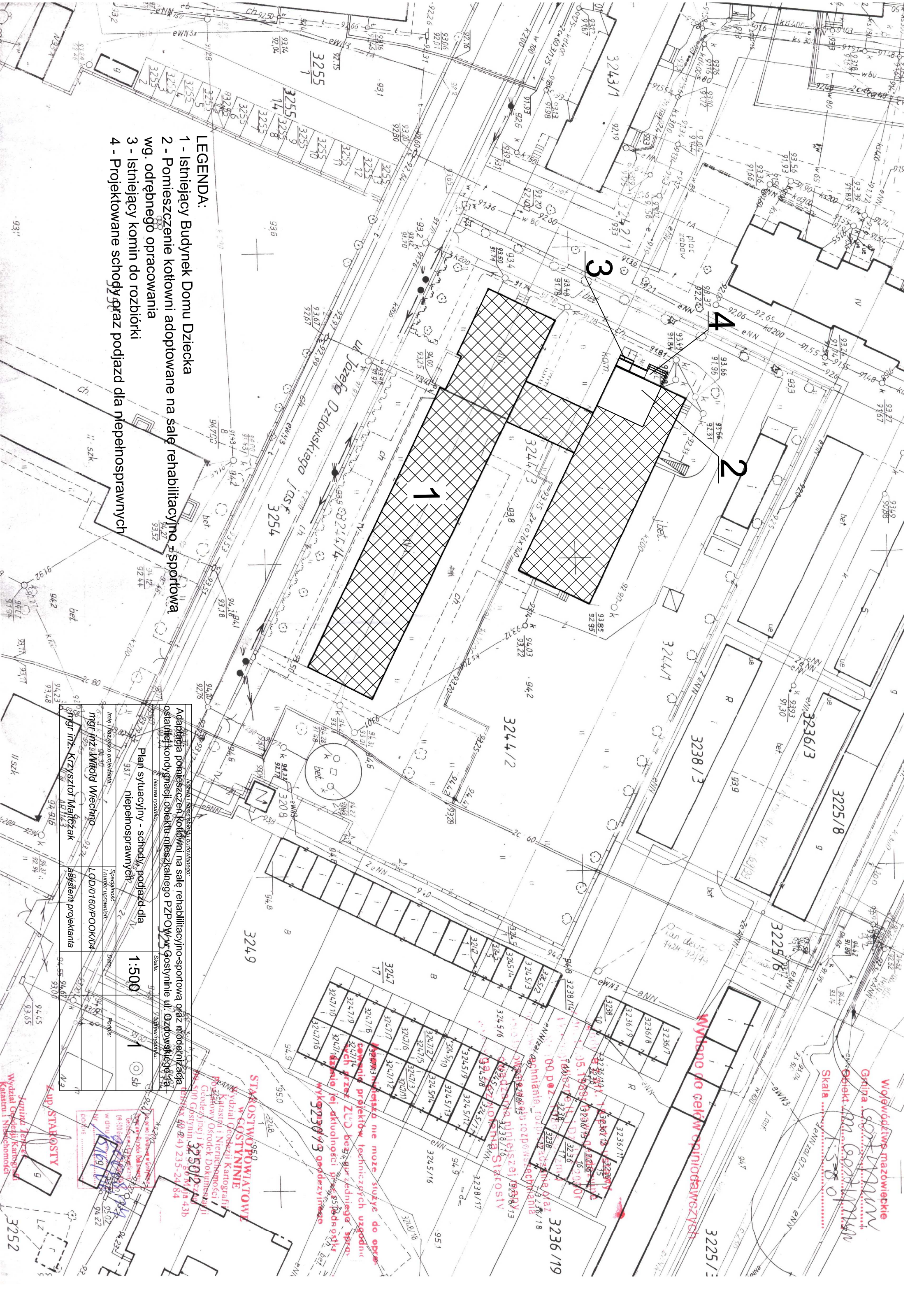


- LEGENDA:**
- 1 - Istniejący Budynek Domu Dziecka
 - 2 - Pomieszczenie kotłowni adoptowane na salę rehabilitacyjno-sportową
 - 3 - Istniejący komin do rozbiórki
 - 4 - Projektowane schody oraz podjazd dla niepełnosprawnych



<p>Adaptacja pomieszczeń kotłowni na salę rehabilitacyjno-sportową oraz modernizacja ostatniej kondygnacji obiektu mieszkalnego PZPOW w Gostyninie ul. Ozdowskiego 14</p> <p>Plan sytuacyjny - schody, podjazd dla niepełnosprawnych</p> <p>Skala: 1:500</p>	
Imię i nazwisko projektanta:	Sprężynność:
mgr inż. Witold Wiechno	LDD/0160/POOK/04
mgr inż. Krzysztof Małczak	Asystent projektanta

STAROSTWO W GOSTYNINIE
 Wydział Geodezji Kartografii i Inżynierii
 ul. Godezyskiej 1 25502 Gostynin
 tel. 235-2484

Wykonano do celów opiniotwórczych

Województwo mazowieckie
 Gmina Gostynin
 Skala 1:500

STAROSTWO W GOSTYNINIE
 Wydział Geodezji Kartografii i Inżynierii
 ul. Godezyskiej 1 25502 Gostynin
 tel. 235-2484

Wykonano do celów opiniotwórczych

Województwo mazowieckie
 Gmina Gostynin
 Skala 1:500

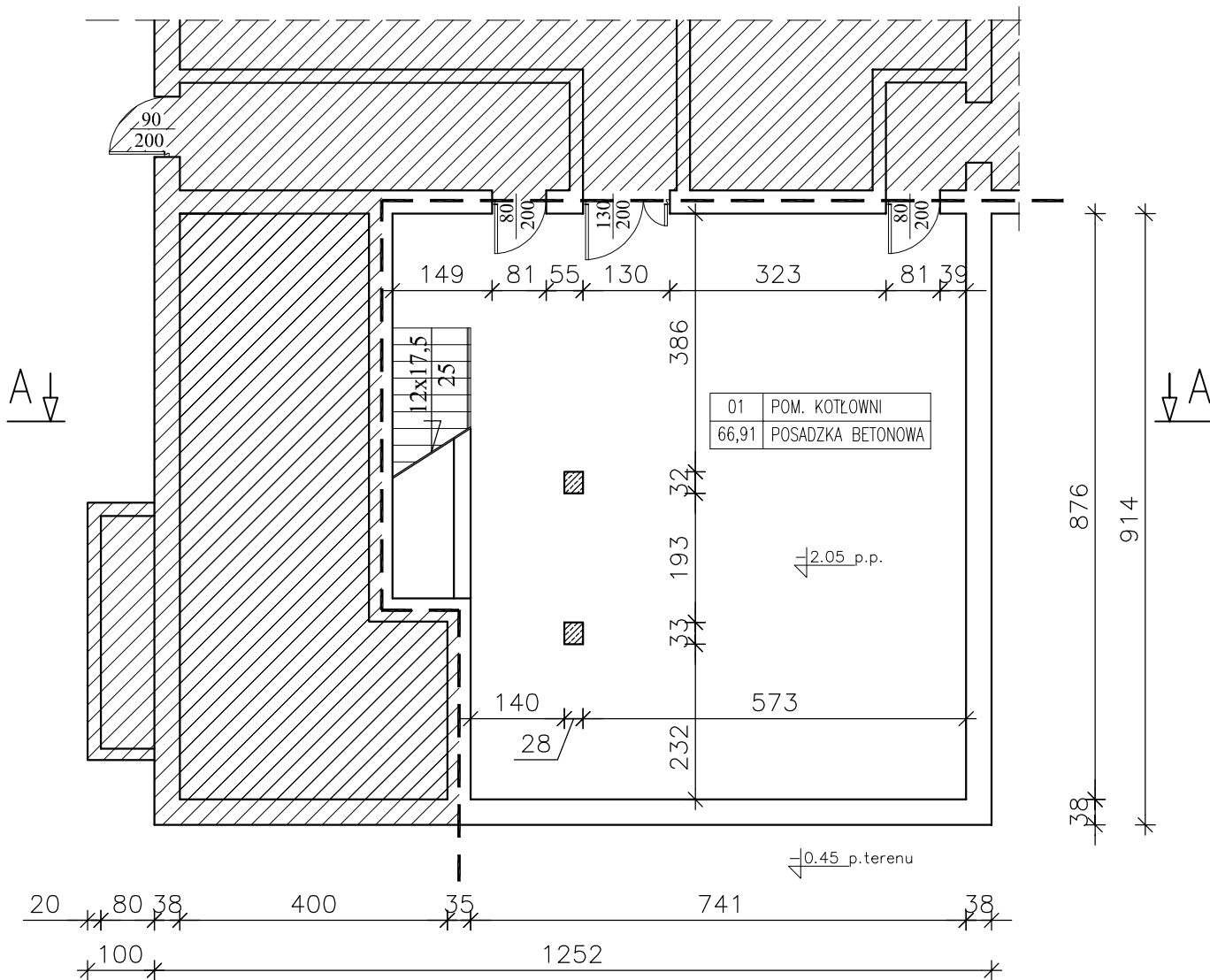
STAROSTWO W GOSTYNINIE
 Wydział Geodezji Kartografii i Inżynierii
 ul. Godezyskiej 1 25502 Gostynin
 tel. 235-2484

Wykonano do celów opiniotwórczych

Województwo mazowieckie
 Gmina Gostynin
 Skala 1:500

Rzut podziemia - inwentaryzacja

Skala 1:100



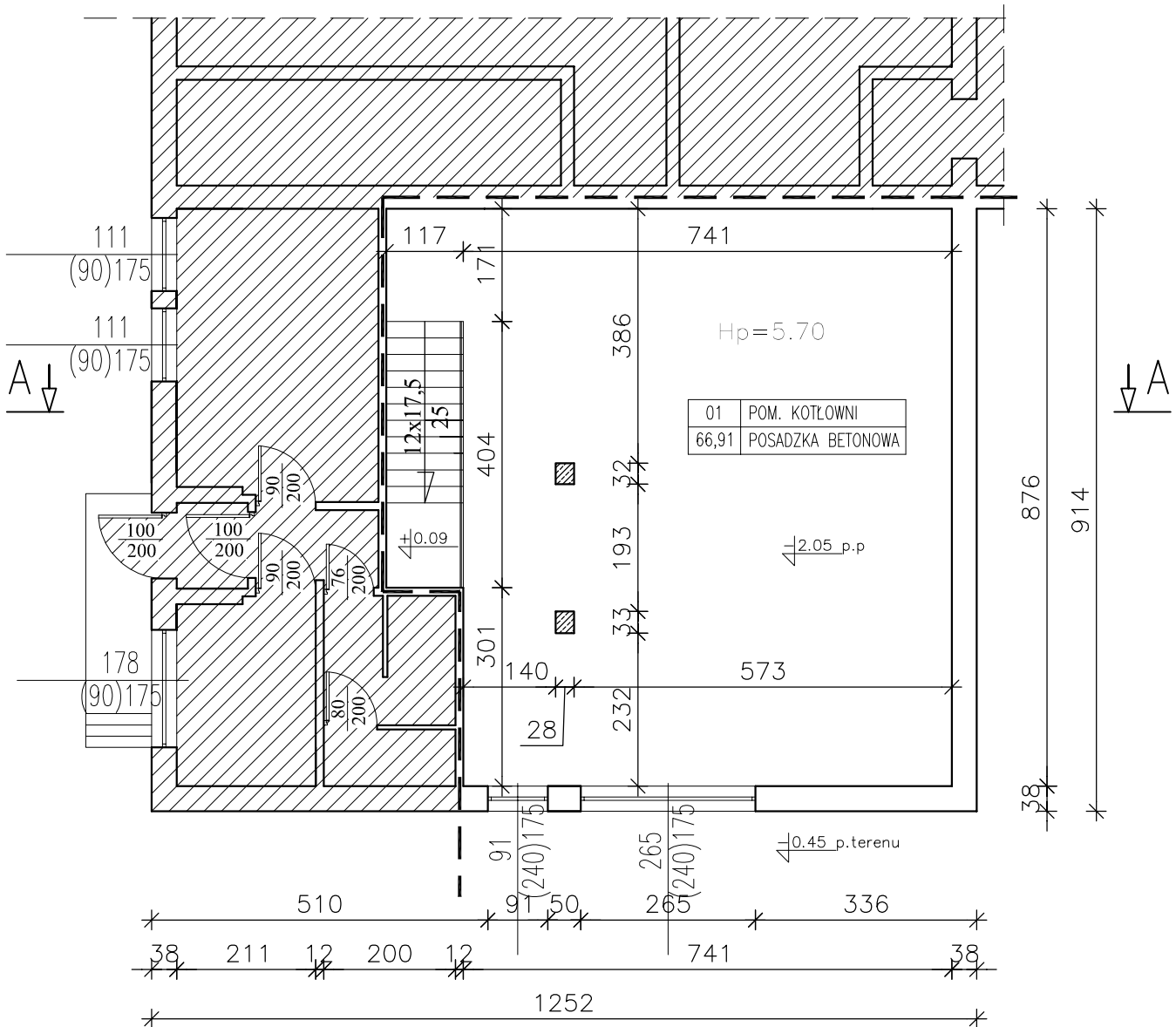
LEGENDA

- Pomieszczenie kotłowni**
- Pomieszczenia poza zakresem opracowania**

<small>Nazwa i adres obiektu budowlanego:</small>			
Adaptacja pomieszczeń kotłowni na salę rehabilitacyjno-sportową oraz modernizacja ostatniej kondygnacji obiektu mieszkalnego PZPOW w Gostyninie ul. Ozdowskiego 1a			
<small>Nazwa rysunku:</small>		<small>Skala:</small>	<small>Numer rysunku:</small>
Rzut podziemia - inwentaryzacja		1:100	2
<small>Imię i nazwisko projektanta:</small>	<small>Specjalność i numer uprawnień:</small>	<small>Data:</small>	<small>Podpis:</small>
mgr inż. Witold Wiechno	LOD/0160/POOK/04		
mgr inż. Krzysztof Majtczak	asystent projektanta		

Rzut przyziemia - inwentaryzacja

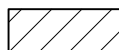
Skala 1:100



LEGENDA



Pomieszczenie kotłowni

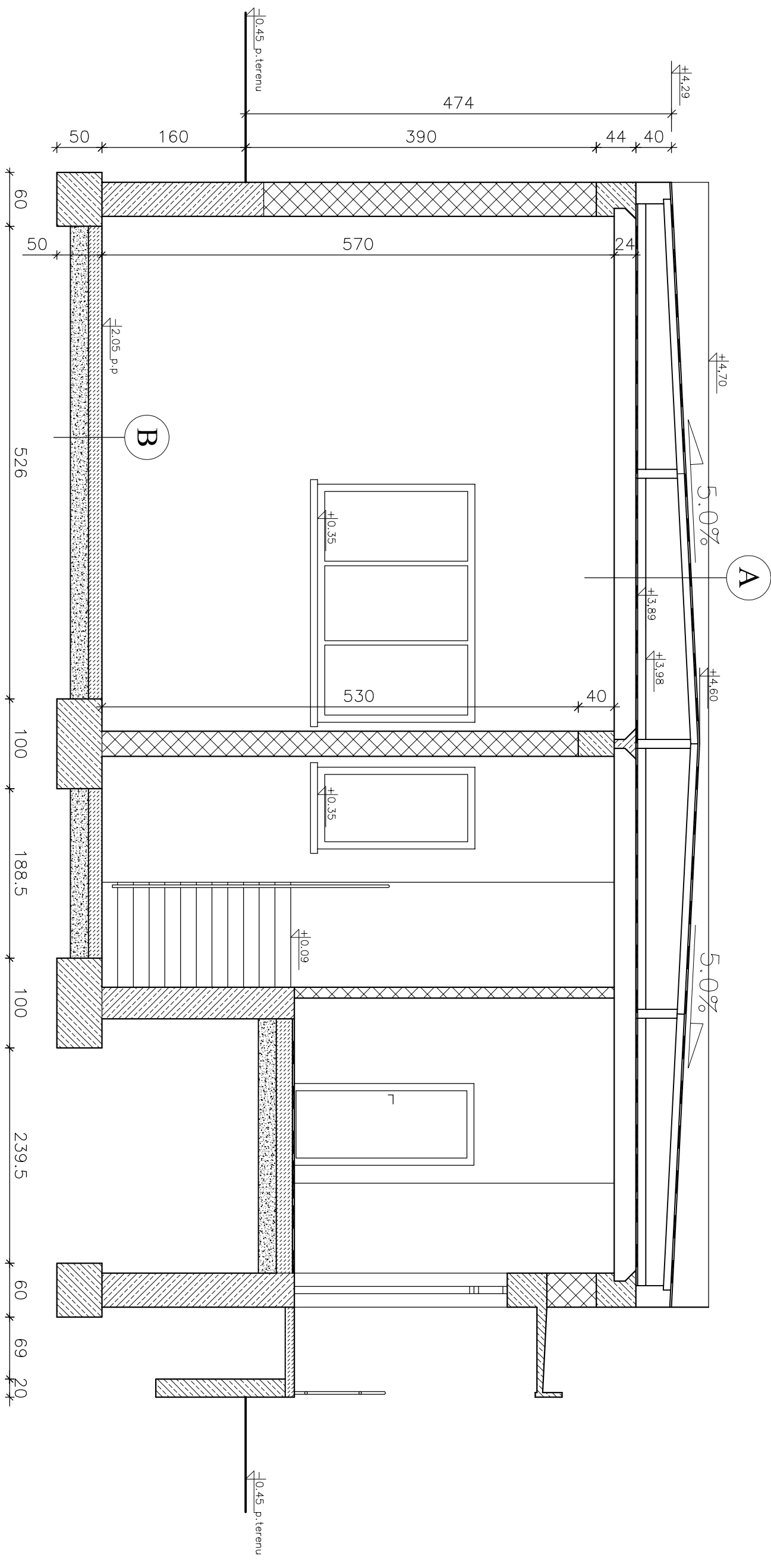


Pomieszczenia poza zakresem opracowania

Nazwa i adres obiektu budowlanego:			
Adaptacja pomieszczeń kotłowni na salę rehabilitacyjno-sportową oraz modernizacja ostatniej kondygnacji obiektu mieszkalnego PZPOW w Gostyninie ul. Ozdowskiego 1a			
Nazwa rysunku:		Skala:	Numer rysunku:
Rzut przyziemia - inwentaryzacja		1:100	3
Imię i nazwisko projektanta:	Specjalność i numer uprawnień:	Data:	Podpis:
mgr inż. Witold Wiechno	LOD/0160/POOK/04		
mgr inż. Krzysztof Majtczak	asystent projektanta		

Przekrój A-A Inwentaryzacja

Skala 1:50



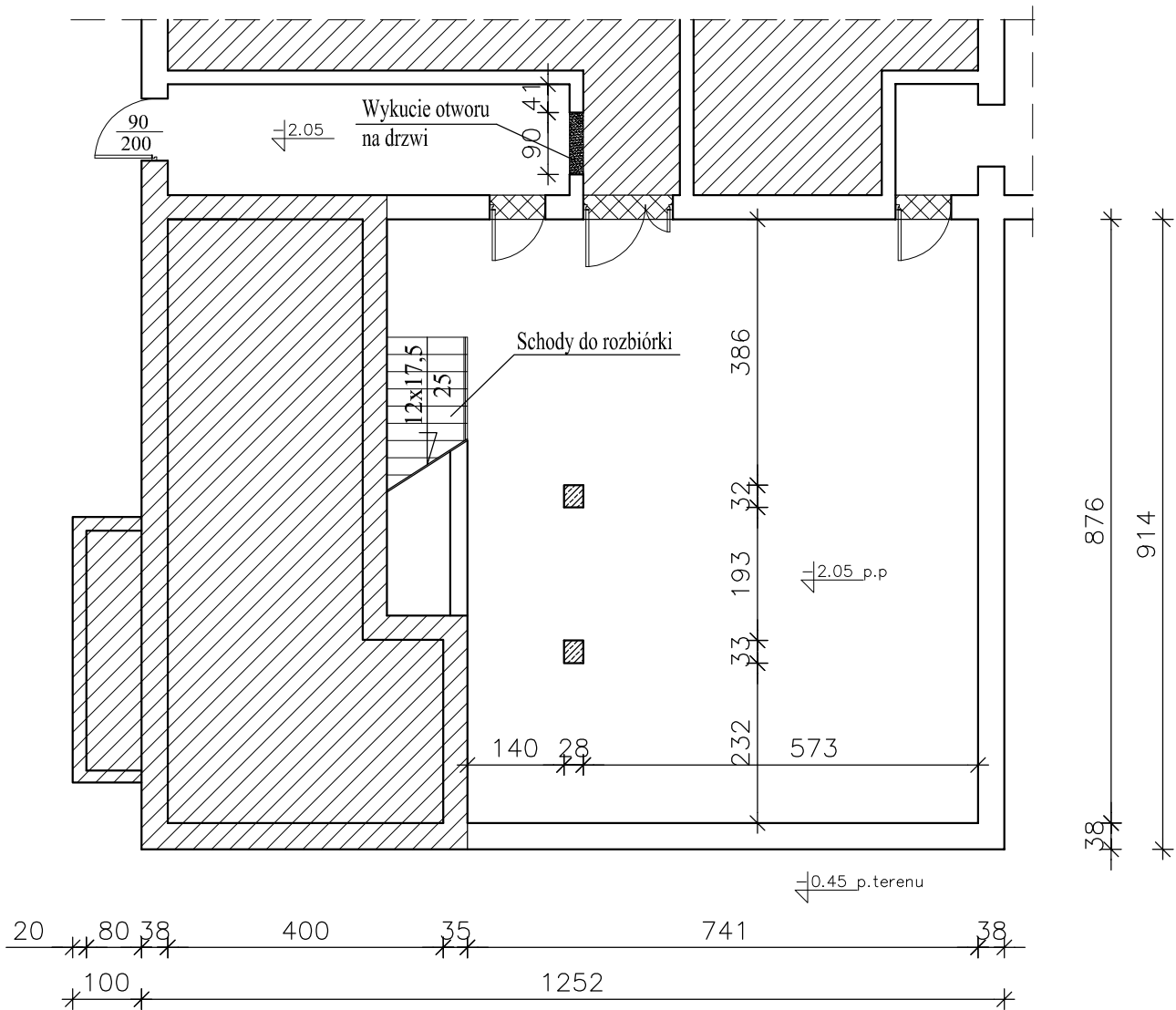
- A**
- 2 x papa na lepiku
 - plytki korytkowe na gladzi
 - ścianka ażurowa z cegły dziurawki
 - gladź cementowa
 - plyty piśniowe miękkie 2x19mm
 - warstwa papy na suchno
 - strop kanalowy 24cm

- B**
- gladź cementowa 2cm
 - żwirobeton 15cm
 - podsyпка piaskowa 15cm

Nazwa i adres obiektu budowlanego: Adaptacja pomieszczeń kotłowni na salę rehabilitacyjno-sportową oraz modernizacja ostatniej kondygnacji obiektu mieszkalnego PZPOW w Gostyninie ul. Ozdowskiego 1a		Nazwa rysunku: Przekrój A-A - inwentaryzacja		Skala: 1:50	Numer rysunku: 4
Inię i nazwisko projektanta: mgr inż. Witold Wiechno		Specjalność i numer uprawnień: LOD/0160/POOK/04		Data:	Podpis:
mgr inż. Krzysztof Majczak		asystent projektanta			

Rzut podziemia - prace wyburzeniowe

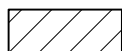
Skala 1:100



LEGENDA



Drzwi do zamurowania

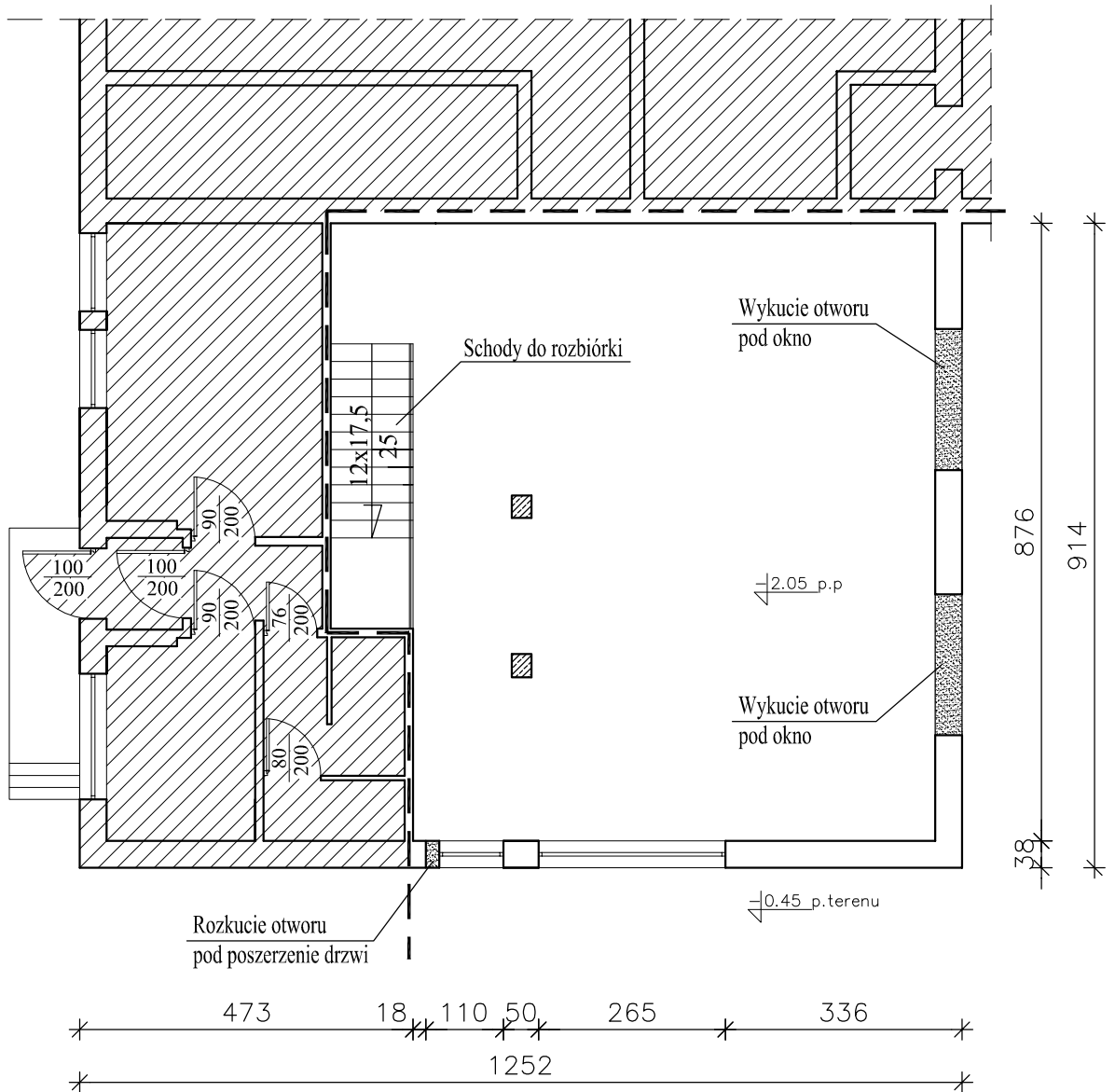


Pomieszczenia poza zakresem opracowania

Nazwa i adres obiektu budowlanego:			
Adaptacja pomieszczeń kotłowni na salę rehabilitacyjno-sportową oraz modernizacja ostatniej kondygnacji obiektu mieszkalnego PZPOW w Gostyninie ul. Ozdowskiego 1a			
Nazwa rysunku:		Skala:	Numer rysunku:
Rzut podziemia - prace wyburzeniowe		1:100	5
Imię i nazwisko projektanta:	Specjalność i numer uprawnień:	Data:	Podpis:
mgr inż. Witold Wiechno	LOD/0160/POOK/04		
mgr inż. Krzysztof Majtczak	asystent projektanta		

Rzut przyziemia - prace wyburzeniowe

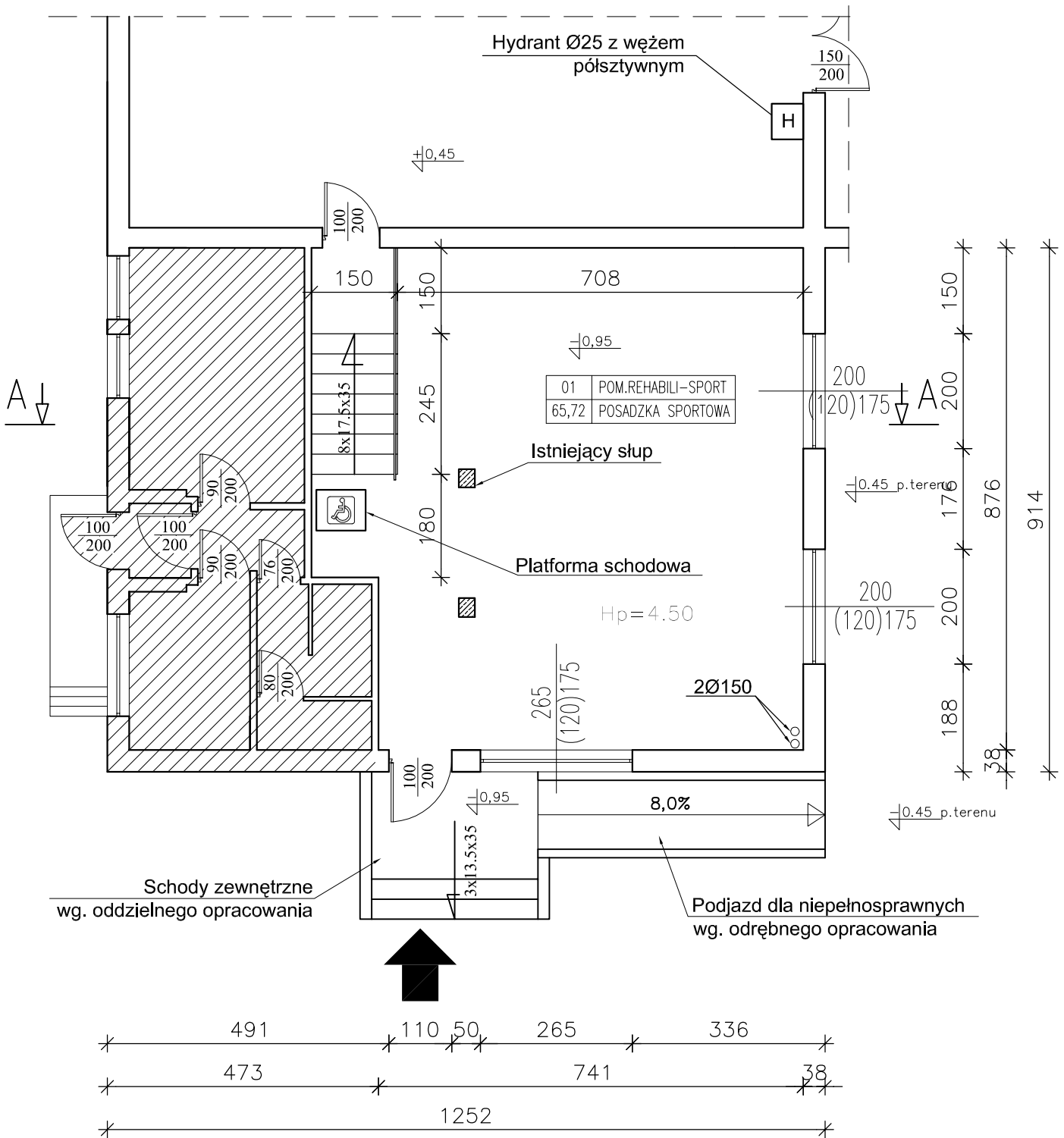
Skala 1:100



Nazwa i adres obiektu budowlanego:			
Adaptacja pomieszczeń kotłowni na salę rehabilitacyjno-sportową oraz modernizacja ostatniej kondygnacji obiektu mieszkalnego PZPOW w Gostyninie ul. Ozdowskiego 1a			
Nazwa rysunku:		Skala:	Numer rysunku:
Rzut przyziemia - prace wyburzeniowe		1:100	6
Imię i nazwisko projektanta:	Specjalność i numer uprawnień:	Data:	Podpis:
mgr inż. Witold Wiechno	LOD/0160/POOK/04		
mgr inż. Krzysztof Majtczak	asystent projektanta		

Rzut przyziemia

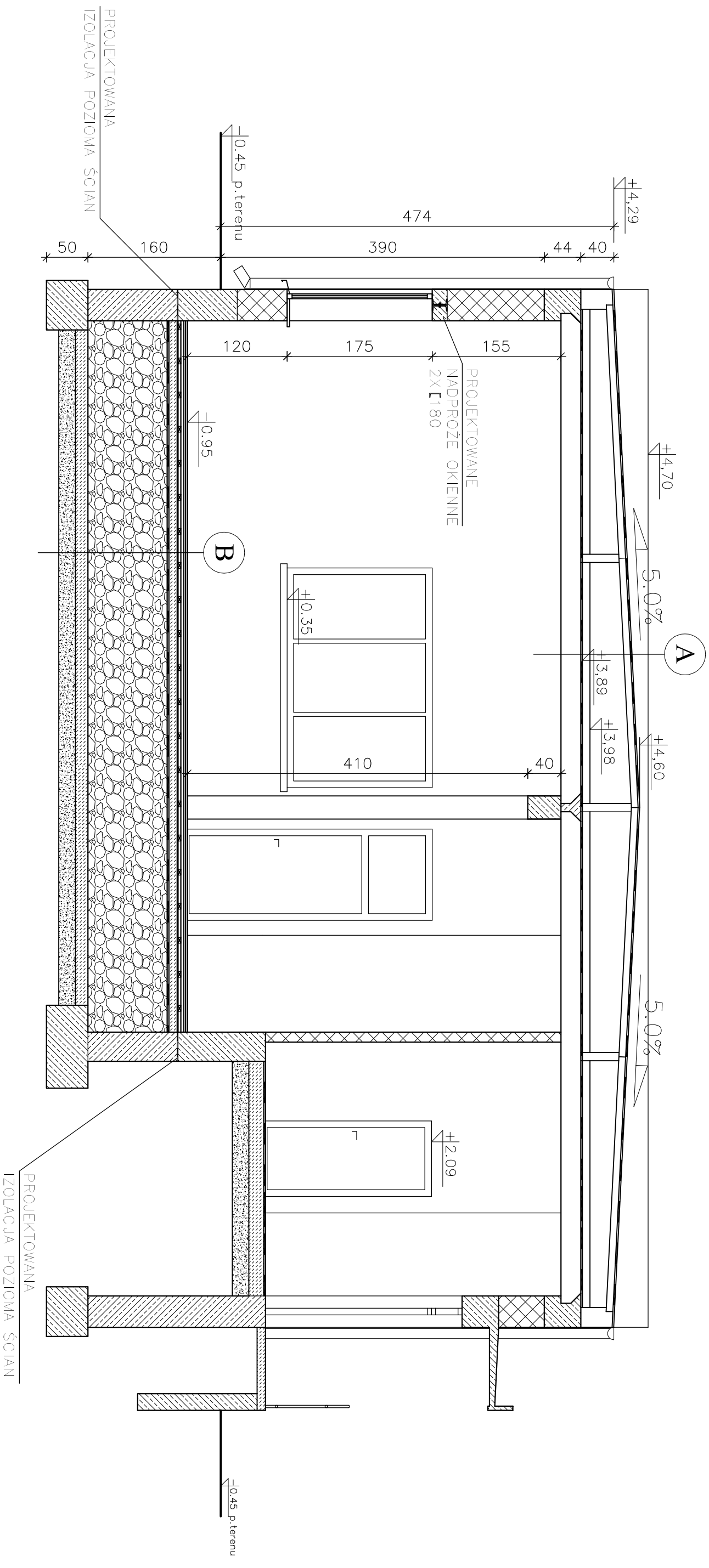
Skala 1:100



Nazwa i adres obiektu budowlanego:			
Adaptacja pomieszczeń kotłowni na salę rehabilitacyjno-sportową oraz modernizacja ostatniej kondygnacji obiektu mieszkalnego PZPOW w Gostyninie ul. Ozdowskiego 1a			
Nazwa rysunku:		Skala:	Numer rysunku:
Rzut przyziemia		1:100	7
Imię i nazwisko projektanta:	Specjalność i numer uprawnień:	Data:	Podpis:
mgr inż. Witold Wiechno	LOD/0160/POOK/04		
mgr inż. Krzysztof Majtczak	asystent projektanta		

Przekrój A-A - Projekt

Skala 1:50



2 x PAPA NA LEPIKU
PŁYTKI KORYTKOWE NA GŁADZI
ŚCIANKA AŻUROWA Z CEGŁY DZIURAWKI
GŁADŹ CEMENTOWA
PŁYTKI PŁIŚNIOWE MIĘKIE 2x19mm
WARSTWA PAPY NA SUCHO
STROP KANAŁOWY 24cm
TYNK CEM-WAPIENNY

- NAWIERZCHNIA SPORTOWA – WYKŁADZINA
- PŁYTA WÓROWA (OSB) GÓRNA gr. 2.2cm
- PŁYTA WÓROWA (OSB) DOLNA gr. 2.2cm
- FOLIA PAROIZOLACYJNA 0.2mm
- LEGAR GÓRNY 70x35mm w rozstawie co 411mm
- LEGAR DOLNY 70x35mm w rozstawie co 411mm w układzie krzyżowym do pierwszej warstwy
- ELEMENT SPRĘŻYSTY gr. 1cm
- FOLIA PAROIZOLACYJNA
- WARSTWA BETONOWA 10cm (zbrojona siatką stalową z prętów $\phi 5$ w oczkach 15x15cm)
- IZOLACJA POZIOMA FOLIA PE
- WARSTWA WYRÓWNAWCZA gr. 5cm
- GRUZOBETON 93cm
- ISTNIEJĄCA PODŁOGA

Nazwa i adres obiektu budowlanego:
Adaptacja pomieszczeń kotłowni na salę rehabilitacyjno-sportową oraz modernizacja ostatniej kondygnacji obiektu mieszkalnego PZPOW w Gostyninie ul. Ozdowskiego 1a

Nazwa rysunku:

Skala:

Numer rysunku:

Przekrój A-A - inwentaryzacja

1:50

8

Imię i nazwisko projektanta:

Specjalność i numer uprawnień:

Data:

Podpis:

mgr inż. Witold Wiechno

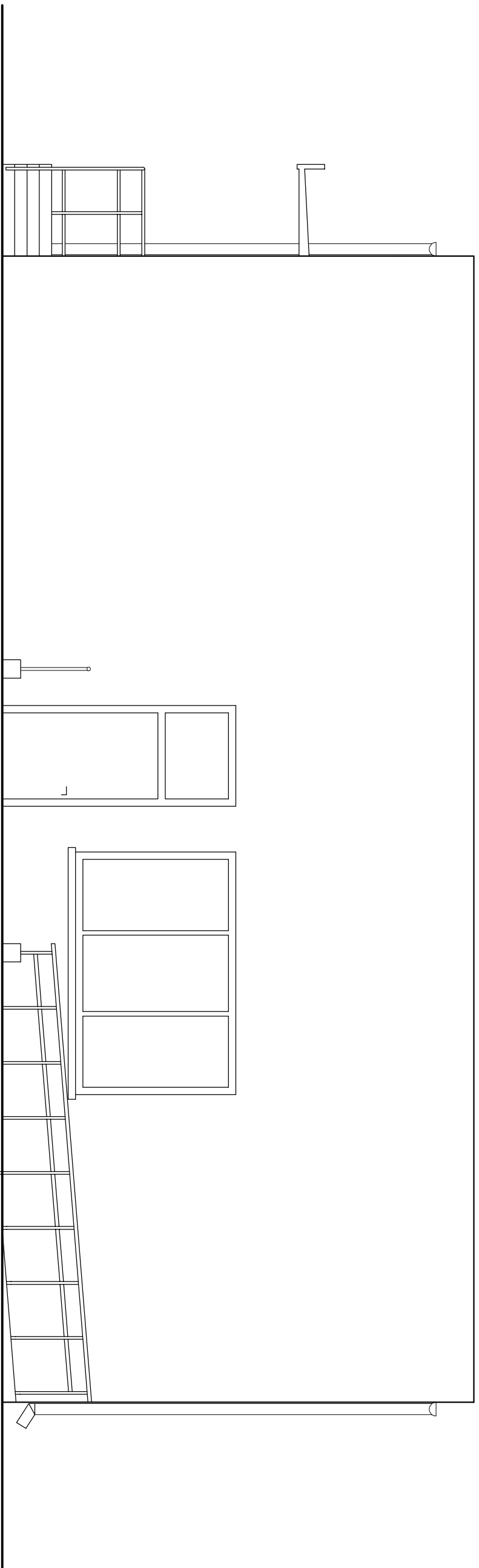
LOD/0160/POOK/04

mgr inż. Krzysztof Majczak

asystent projektanta

Elewacja zachodnia

Skala 1:50



Nazwa i adres obiektu budowlanego:
Adaptacja pomieszczeń kottowni na salę rehabilitacyjno-sportową oraz modernizacja
ostatniej kondygnacji obiektu mieszkalnego PZPOW w Goszynie ul. Ozdowskiego 1a

Nazwa rysunku:

Skala:

Numer rysunku:

Elewacja zachodnia

1:50

9

Inię i nazwisko projektanta:

mgr inż. Witold Wiechno

Specjalność
i numer uprawnień:

LOD/0160/P00K/04

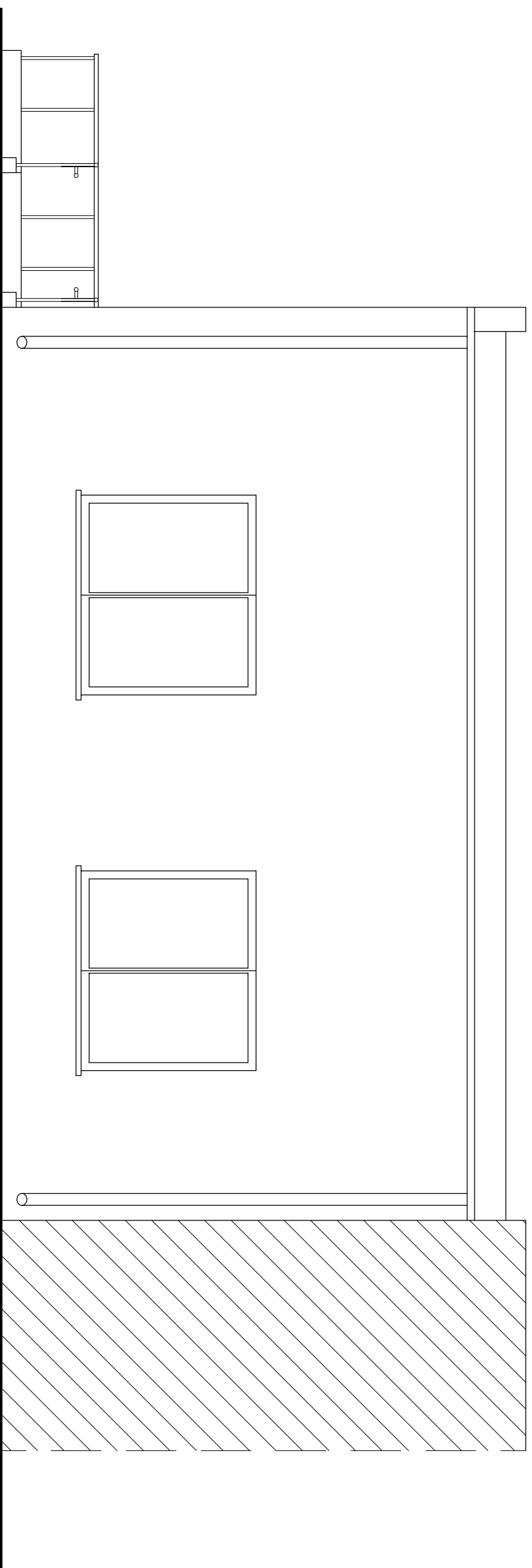
Data:

Podpis:

mgr inż. Krzysztof Majczak

asystent projektanta

Elewacja południowa
Skala 1:50



Nazwa i adres obiektu budowlanego:
Adaptacja pomieszczeń kottowni na salę rehabilitacyjno-sportową oraz modernizacja
ostatniej kondygnacji obiektu mieszkalnego PZPOW w Gostyninie ul. Ozdowskiego 1a

Nazwa rysunku:

Skala:

Numer rysunku:

Elewacja południowa

1:50

10

Imię i nazwisko projektanta:

Specjalność
i numer uprawnień:

Data:

Podpis:

mgr inż. Witold Wiechno

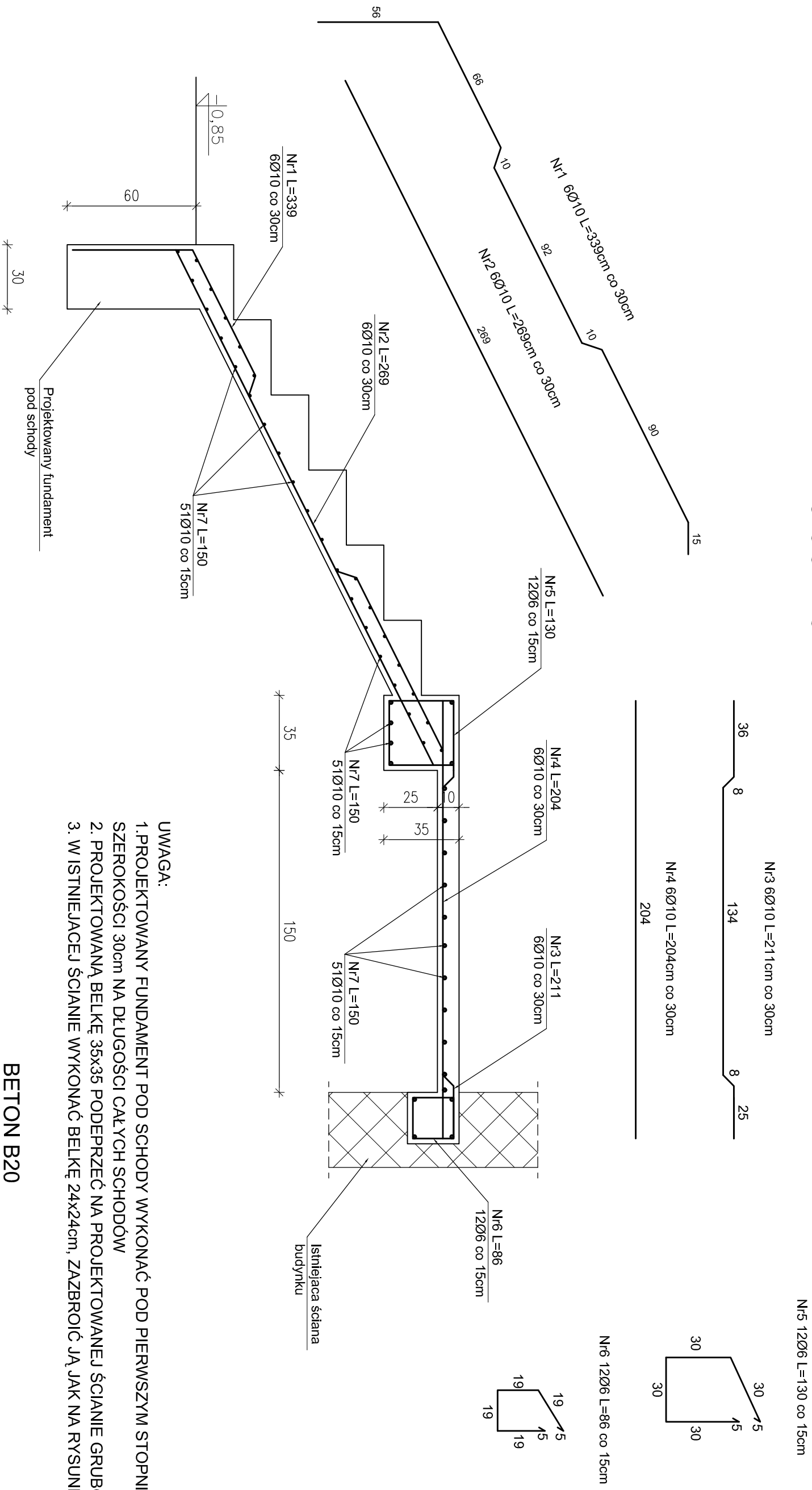
LOD/0160/P00K/04

mgr inż. Krzysztof Majczak

asystent projektanta

Konstrukcja schodów wewnętrznych

Skala 1:20



- UWAGA:**
- PROJEKTOWANY FUNDAMENT POD SCHODY WYKONAĆ POD PIERWYSZYM STOPNIEM SZEROKOŚCI 30cm NA DŁUGOŚCI CAŁYCH SCHODÓW
 - PROJEKTOWANĄ BELKĘ 35x35 PODEPRZEĆ NA PROJEKTOWANEJ ŚCIANIE GRUBOŚCI 24cm
 - W ISTNIEJĄCEJ ŚCIANIE WYKONAĆ BELKĘ 24x24cm, ZAZBROIĆ JĄ JAK NA RYSUNKU

BETON B20
STAL A-III (34GS)

Nazwa i adres obiektu budowlanego:
Adaptacja pomieszczeń kotłowni na salę rehabilitacyjno-sportową oraz modernizacja ostatniej kondygnacji obiektu mieszkalnego PZPOW w Gostyninie ul. Ozdowskiego 1a

Nazwa rysunku:

Skala:

Numer rysunku:

Konstrukcja schodów wewnętrznych

1:20

11

Inię i nazwisko projektanta:

mgr inż. Witold Wiechno

Specjalność i numer uprawnień:

LOD/0160/POOK/04

Data:

Podpis:

mgr inż. Krzysztof Majteczak

asystent projektanta