

DYREKCJA INWESTYCJI
w KUTNIE Sp. z o.o.
99-300 Kutno, ul. Wojska Polskiego 10a

PROJEKT BUDOWLANY

Nazwa projektu: **Zmiana sposobu użytkowania budynku portierni na budynek administracyjny przy ul. 3-go Maja 47, 09-500 Gostynin**

Inwestor: **Powiatowy Dom Opieki Społecznej w Czarnowie 09-541 Pacyna**

Branża: **Instalacje teletechniczne**

Projektant	Specjalność i numer posiadanych uprawnień	Data opracowania	Podpis
inż. Andrzej Krzemiński	619/75	sierpień 2008	
mgr inż. Michał Zapędowski	-	sierpień 2008	

SPIS TREŚCI

1. Przedmiot opracowania.
2. Zakres opracowania..
3. Sieć okablowania komputerowego.
4. Okablowanie telefoniczne.
5. Gniazda końcowe przy stanowiskach.
6. Prowadzenie instalacji.
7. Pomiary sieci.
8. Uwagi końcowe.

RYSUNKI

Rys. 1 - Plan instalacji komputerowej i telefonicznej – rzut parteru

Rys. 2 - Plan instalacji komputerowej i telefonicznej – rzut piętra

Rys. 3 – Schemat ideowy lokalnej sieci komputerowej

1. PRZEDMIOT OPRACOWANIA.

Opracowanie poniższego projektu dotyczy okablowania strukturalnego sieci komputerowej i telefonicznej w remontowanym budynku administracyjnym położonym w Gostyninie przy ul. 3 Maja 47.

2. ZAKRES OPRACOWANIA.

Na projekt sieci teleinformatycznej składają się:

- infrastruktura okablowania strukturalnego,
- gniazda końcowe przy stanowiskach pracowniczych,
- okablowanie telefoniczne,
- pomiary sieci.

3. SIEĆ OKABLOWANIA KOMPUTEROWEGO.

Zadaniem instalacji informatycznej jest zapewnienie transmisji danych przez okablowanie klasy D/ Kategorii 5e. Instalacja logiczna obejmuje 7 nieekranowanych gniazd RJ45, rozmieszczonych w pomieszczeniach administracyjnych. Do każdego punktu logicznego należy doprowadzić kabel skrętkowy 4-parowy o konstrukcji UTP z powłoką trudno zapalną bez wydzielania związków toksycznych. Wszystkie elementy okablowania zaprojektowano w konwencji kategorii 5e. Okablowanie strukturalne poprowadzone będzie od switcha 8-portowego zainstalowanego w sekretariacie do gniazd odbiorczych RJ45 rozlokowanych w pozostałych pomieszczeniach budynku. Doprowadzenie przyłącza informatycznego po stronie Użytkownika.

4. OKABLOWANIE TELEFONICZNE.

W budynku zaprojektowano oprócz sieci informatycznej również instalację telefoniczną. Instalację należy wykonać przewodem kabelkowym YTKSY 2x2x0,5 ułożonym pod tynkiem a zakończyć gniazdami telefonicznymi podtynkowymi RJ 11. Budynek posiada przyłącze telefoniczne, Użytkownik własnym staraniem dokona przełączeń w centrali telefonicznej. Wszystkie wypusty wprowadzić do puszek przyłączeniowej.

5. GNIAZDA KOŃCOWE PRZY STANOWISKACH.

Przy każdym planowanym stanowisku zostanie zainstalowane gniazdo informatyczne RJ45 kat. 5e oraz gniazdo telefoniczne RJ11. Gniazda mają być zamocowane w odpowiednim uchwycie (ramce podwójnej) przy gniazdach elektrycznych. Sposób rozmieszczenia punktów logicznych przedstawiono na planach instalacji. Gniazda teleinformatyczne i elektryczne mogą zostać zamontowane razem w zestawach biurowych.

6. PROWADZENIE INSTALACJI.

Kable prowadzone będą w rurkach winidurowych $\Phi 25\text{mm}$ pod tynkiem. Przy prowadzeniu tras kablowych zachować bezpieczne odległości od innych instalacji. W przypadku długich traktów komunikacyjnych, gdzie kable sieci komputerowej i zasilającej biegną równolegle do siebie zachować odległość między instalacjami, co najmniej 200mm. Wszystkie kable powinny być oznaczone numerycznie, w sposób trwały, tak od strony gniazda, jak i od strony switcha. Te same oznaczenia należy umieścić w sposób trwały na gniazdach sygnałowych w punktach przyłączeniowych użytkowników oraz na panelach.

7. POMIARY SIECI.

Po wykonaniu instalacji należy wykonać pomiary testowe wszystkich kabli zgodnie z zaleceniami producenta oraz normami ISO /EC 11801, IEC 1156-2 EIA/TIA-568 B.

Należy wykonać pomiary statyczne i dynamiczne. Testowanie kabli wykonać testerem, który umożliwi sprawdzenie cech poszczególnych odcinków kabli:

- zmiana przewodów w parze,
- zmiana przewodów między parami,
- zwarcie w parze,
- brak połączenia.

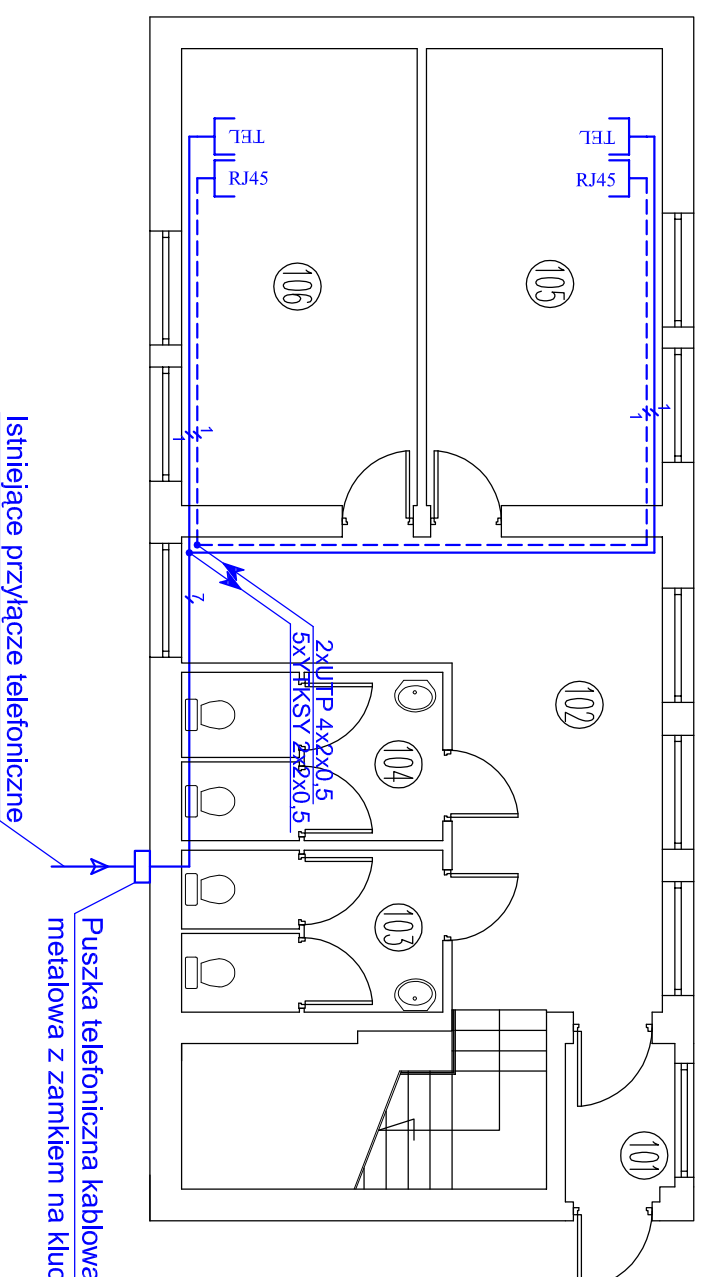
8. UWAGI KOŃCOWE.

Całość robót wykonać zgodnie z przepisami i zasadami wiedzy technicznej oraz wytycznymi PBUE. Po wykonaniu robót

RZUT PRZYZIEMIA

skala 1:100

ZESTAWIENIE POMIESZCZEŃ – PRZYZIEMIE		
Numer	Opis	Powierzchnia
101	WATROLAP	2,76
102	HOLL	21,59
103	WC DAMSKIE	6,84
104	WC MĘSKIE	7,11
105	POKOJ	17,40
106	POKOJ	17,40
SUMA ŁĄCZNA (m ²)		73,10



OZNACZENIA:

- gniazdo komputerowe RJ45
- gniazdo telefoniczne RJ11
- przewód telefoniczny YrTKSYkw 2x2x0,5
- kabel skrętka UTP 4x2x0,5 kat. 5E
- liczba przewodów

Nazwa i adres obiektu budowlanego:
Zmiana sposobu użytkowania budynku portierni na budynek administracyjny
 09-500 Gostynin, ul. 3-go Maja 47

Investor:

Powiatowy Dom Opieki Społecznej w Czarnowie 09-541 Pacyna

Nazwa rysunku:

Skala: Numer rysunku:

Plan instalacji komputerowej i telefonicznej - rzut parteru **1:100** **1**

Imię i nazwisko projektanta:

Specjalność i numer uprawnień:

Data:

Podpis:

inż. Andrzej Krzemiński

6/19/75

sierpień 2008

mgr inż. Michał Zapędowski

asystent projektanta

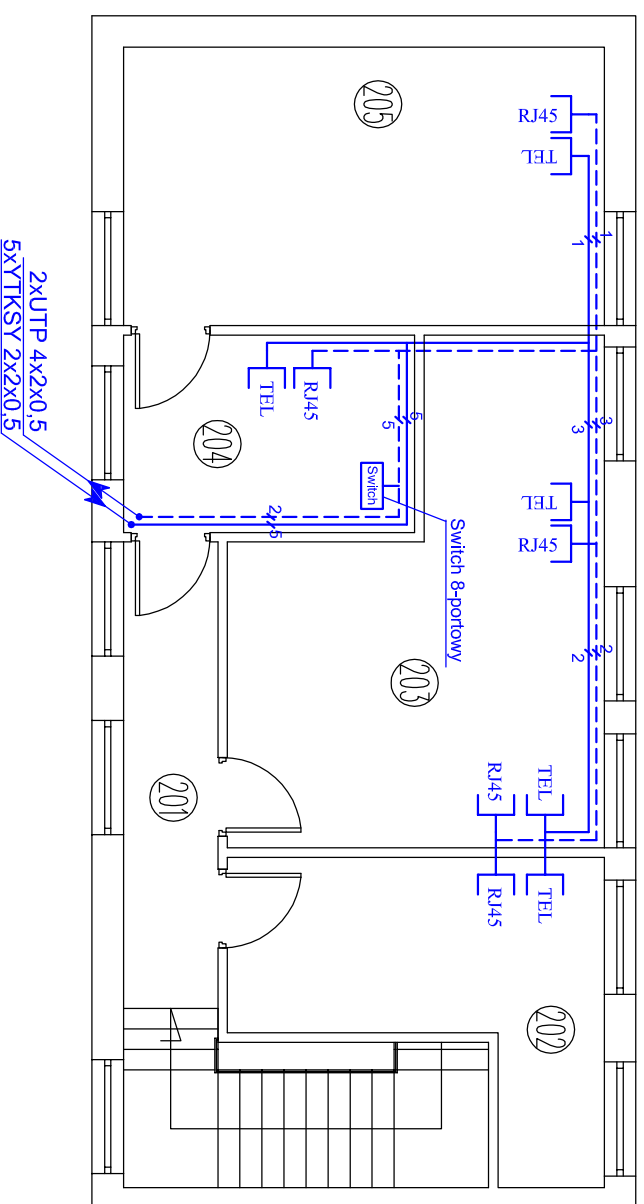
sierpień 2008

RZUT PIĘTRA






skala 1:100

ZESTAWIENIE POMIESZCZEŃ – PIĘTRO

Numer	Opis	Posadzka	Powierzchnia
201	KORYTARZ	GRES	7,63
202	POKÓJ	TARKEŃ	13,34
203	POKÓJ	TARKEŃ	24,65
204	SEKRETARIAT	TARKEŃ	9,28
205	POKÓJ DYREKTORA	TARKEŃ	21,63
SUMA ŁĄCZNA (m ²)			76,53



OZNACZENIA:

-  gniazdo komputerowe RJ45
-  gniazdo telefoniczne RJ11
-  przewód telefoniczny YnTKSYekw 2x2x0.5
-  kabel skrętka UTP 4x2x0.5 kat. 5E
-  liczba przewodów

Nazwa i adres obiektu budowlanego:

Zmiana sposobu użytkowania budynku portierni na budynek administracyjny
09-500 Gostynin, ul. 3-go Maja 47

Investor:

Powiatowy Dom Opieki Społecznej w Czarnowie 09-541 Pacyna

Nazwa rysunku:

Skala:

Numer rysunku:

Plan instalacji komputerowej
i telefonicznej - rzut piętra

1:100

2

Imię i nazwisko projektanta:

Specjalność
i numer uprawnień:

Data:

Podpis:

inż. Andrzej Krzemiński

6/19/75

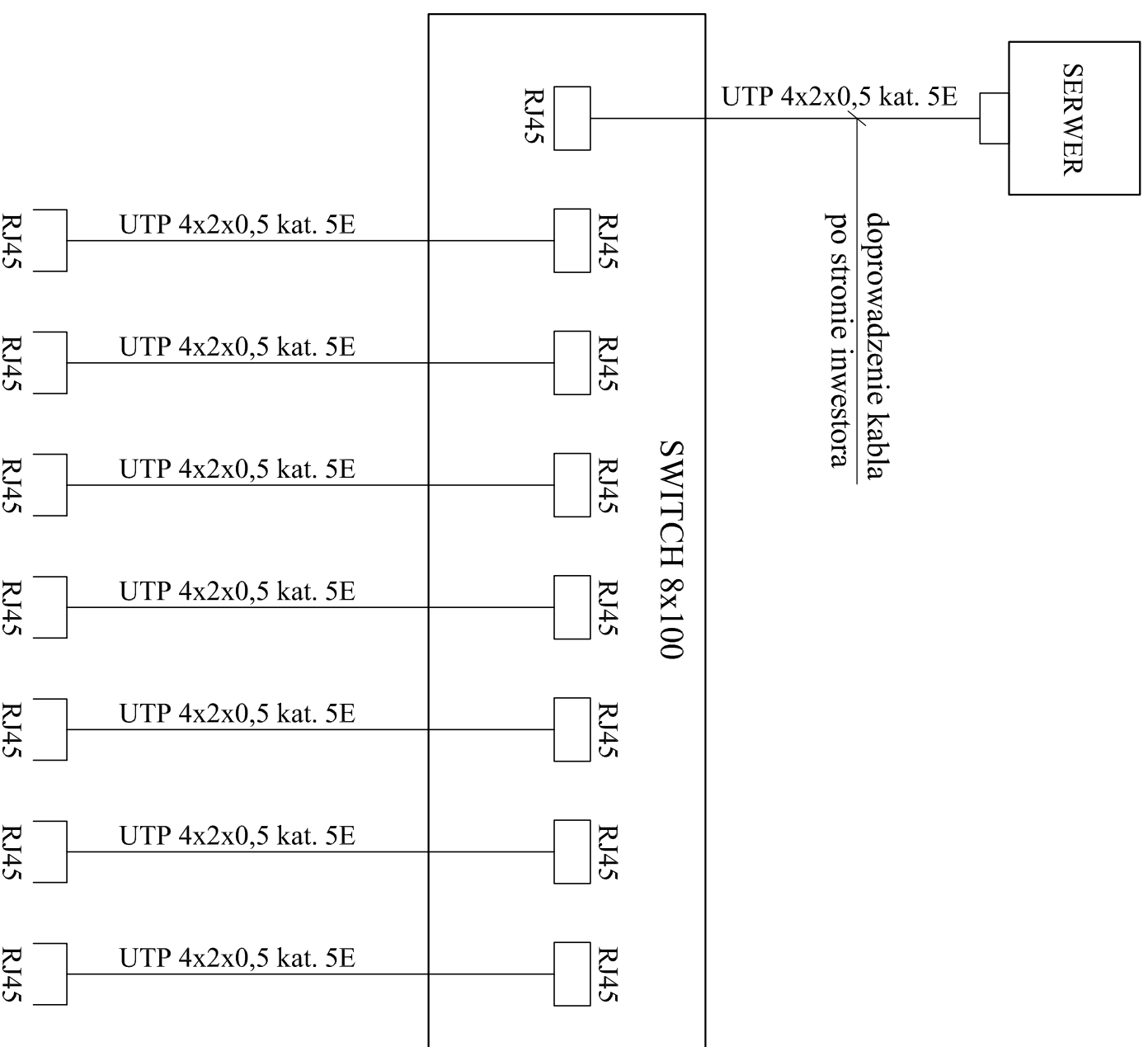
sierpień
2008

mgr inż. Michał Zapędowski

asystent
projektanta

sierpień
2008

W budynku DPS



Nazwa i adres obiektu budowlanego:

Zmiana sposobu użytkowania budynku portierni na budynek administracyjny
09-500 Gostynin, ul. 3-go Maja 47

Inwestor:

Powiatowy Dom Opieki Społecznej w Czarnowie 09-541 Pacyna

Nazwa rysunku:

Skala:

Numer rysunku:

Schemat ideowy lokalnej
sieci komputerowej

schemat

3

Imię i nazwisko projektanta:

Specjalność
i numer uprawnień:

Data:

Podpis:

inż. Andrzej Krzemiński

619/75

sierpień
2008

mgr inż. Michał Zapędowski

asystent
projektanta

sierpień
2008