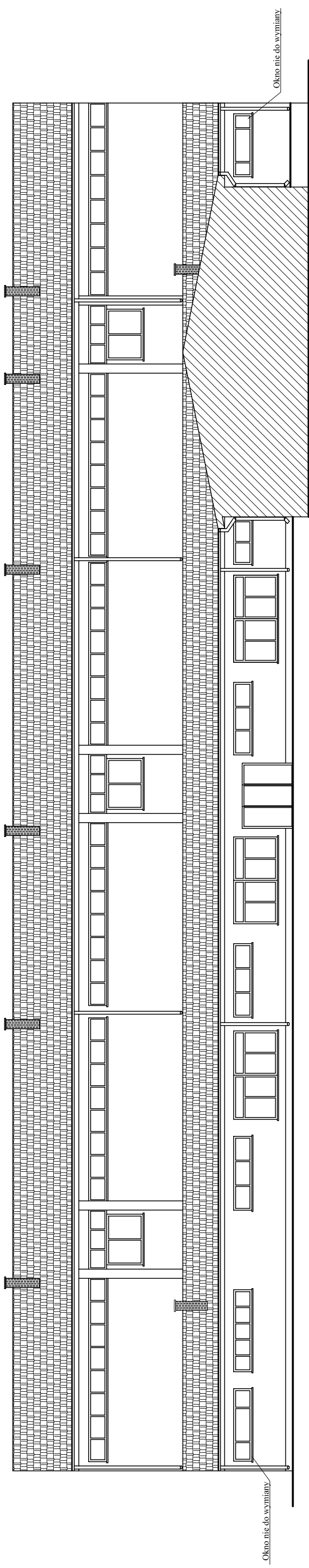


ELEWACJA WSCHODNIA

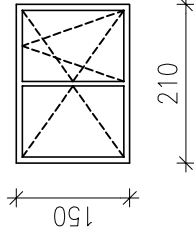


Pozostałe okna na elewacji do wymiany

Nazwa i adres obiektu budowlanego: TERMO-ODERWIZACJA, NADBUDOWA ORAZ ZMIANA KONSTRUKCJI DACHU NA BUDYNKACH GOSYŃSKIEGO CENTRUM EDUKACYJNEGO W GOSYŃNIE, UL. POLNA 39		Strona: 1:100		Numer rysunku: 12	
Nazwa rysunku: ELEWACJA WSCHODNIA		Specjalność / tytuł inżyniera: LOD/0159/PWOK/04		Podpis: 09.2007	
Imię i nazwisko projektanta: mgr inż. Witold Wiechno		Data: 09.2007		Podpis: 09.2007	
mgr inż. Krzysztof Majczak		asystent projektanta		09.2007	

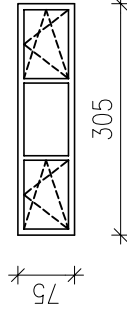
Załącznik Nr 1 - zestawienie stolarki okiennej i drzwiowej na GCE w Gostyninie

1



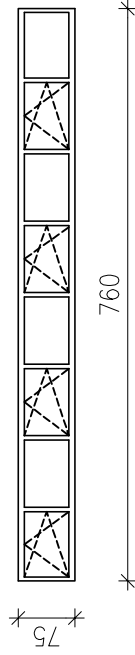
$2,10 \times 1,50 = 3,15 \text{m}^2$
3 sztuki
 $3,15 \times 3 \text{ szt.} = 9,45 \text{m}^2$

4



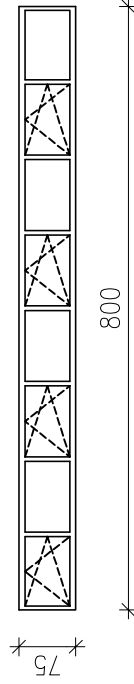
$3,05 \times 0,75 = 2,29 \text{m}^2$
3 sztuki
 $2,29 \times 3 \text{ szt.} = 6,86 \text{m}^2$

2



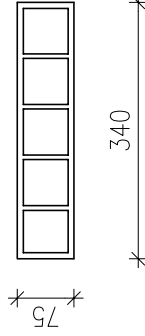
$7,60 \times 0,75 = 5,70 \text{m}^2$
5 sztuk
 $5,70 \times 5 \text{ szt.} = 28,5 \text{m}^2$

3



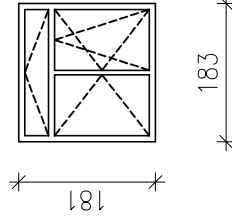
$8,00 \times 0,75 = 6,00 \text{m}^2$
1 sztuka
 $6,00 \times 1 \text{ szt.} = 6,00 \text{m}^2$

5



$3,40 \times 0,75 = 2,55 \text{m}^2$
1 sztuka
 $2,55 \times 1 \text{ szt.} = 2,55 \text{m}^2$

6



$1,83 \times 1,81 = 3,31 \text{m}^2$
6 sztuka
 $3,31 \times 6 \text{ szt.} = 19,87 \text{m}^2$

UWAGA:

Montaż stolarki okiennej z PCV w kolorze białym.

Parapety zewnętrzne z blachy powlekanej w kolorze brązowym z zastosowaniem bocznych zaślepek parapetów z PCV.

Profile okienne ze wzmocnieniem stalowym ościeżnic i skrzydeł, trzykomorowe - systemu THYSSSEN,

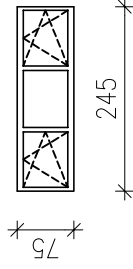
DEKENICK, RIWEN, REHAU lub systemu porównywalnego do wymienionych.

Szklenie stolarki szybą zespoloną 4/16/4 z wypełnieniem Argonem, U=1,1 W/m²K ze znakiem bezpieczeństwa „B”.

Okucia obwiedniowe klasy nie gorszej bądź porównywalnej do „AUBI” lub „ROTO” z mikrowentylacją

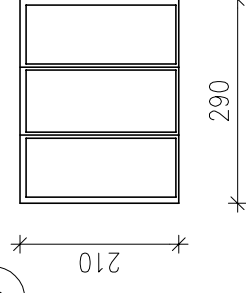
Załącznik Nr 2 - zestawienie stolarki okiennej i drzwiowej na GCE w Gostyninie

7



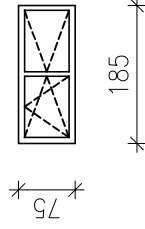
$2,45 \times 0,75 = 1,84 \text{m}^2$
3 sztuki
 $1,84 \times 3 \text{ szt.} = 5,51 \text{m}^2$

9



Drzwi z PCV
 $2,90 \times 2,10 = 6,09 \text{m}^2$
1 sztuka
 $6,09 \times 1 \text{ szt.} = 6,09 \text{m}^2$

8



$1,85 \times 0,75 = 1,39 \text{m}^2$
1 sztuka
 $1,39 \times 1 \text{ szt.} = 1,39 \text{m}^2$

UWAGA:

Montaż stolarki okiennej z PCV w kolorze białym.

Parapety zewnętrzne z blachy powlekanej w kolorze brązowym z zastosowaniem bocznych zaślepek parapetów z PCV.

Profile okienne ze wzmocnieniem stalowym ościeżnic i skrzydeł, trzykomorowe - systemu THYSENSEN,

DEKENICK, RIWEN, REHAU lub systemu porównywalnego do wymienionych.

Szklenie stolarki szybą zespoloną 4/16/4 z wypełnieniem Argonem, $U=1,1 \text{ W/m}^2\text{K}$ ze znakiem bezpieczeństwa „B”.

Okucia obwiedniowe klasy nie gorszej bądź porównywalnej do „AUBI” lub „ROTO” z mikrowentylacją