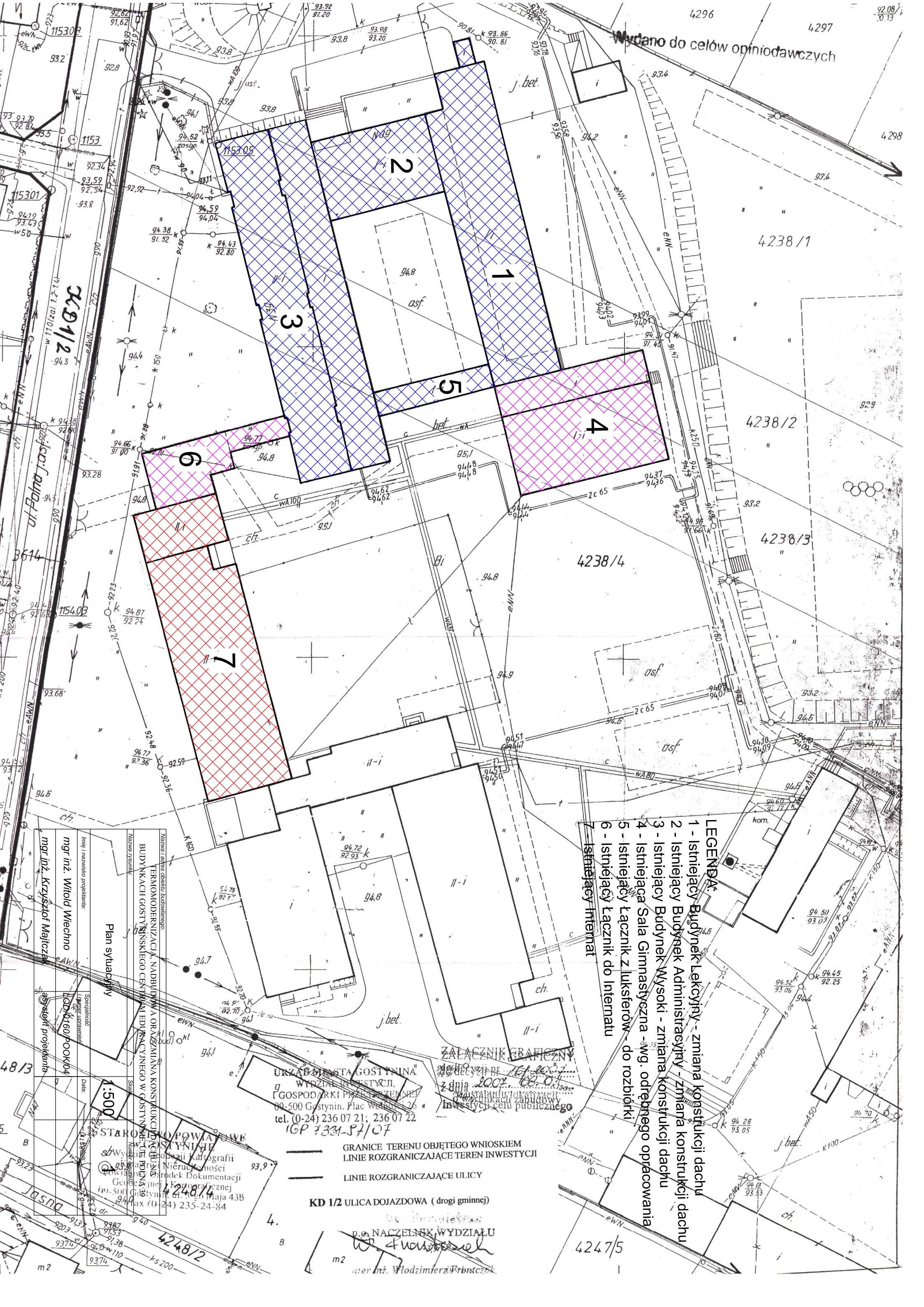


Wydano do celów opiniotwórczych



KD 1/2
ULICA DOJAZDOWA

Nazwa i adres obiektu budowlanego:
TERMO-RENOWACJA, NADBUDOWA I ORZĄDZANIE KONSTRUKCJI BUDYNKU
BUDYNKACH GOŚCINNYCH EDUKACYJNEGO W GOSTYNINIE
Nazwa rysunku:
Plan sytuacyjny
Imię i nazwisko projektanta:
mgr inż. Witold Wiechro
mgr inż. Krzysztof Majczak
Data:
1:500

STARSZYNOWA
WYDZIAŁ
GOSPODARSTWA
GOSTYNIN
ul. Główna 39
42-481 Gostynin
tel. (0-24) 235-24-84

URZĄD MIASTA GOSTYNIN
WYDZIAŁ INWESTYCJI
GOSPODARSTWA
00-500 Gostynin, Plac Wolności 26
tel. (0-24) 236 07 21; 236 07 22
IGP 7331-S7/07

ZALĄCZNIK GRAFICZNY
z dnia 2007.02.07
do projektu technicznego
inwestycji celu publicznego

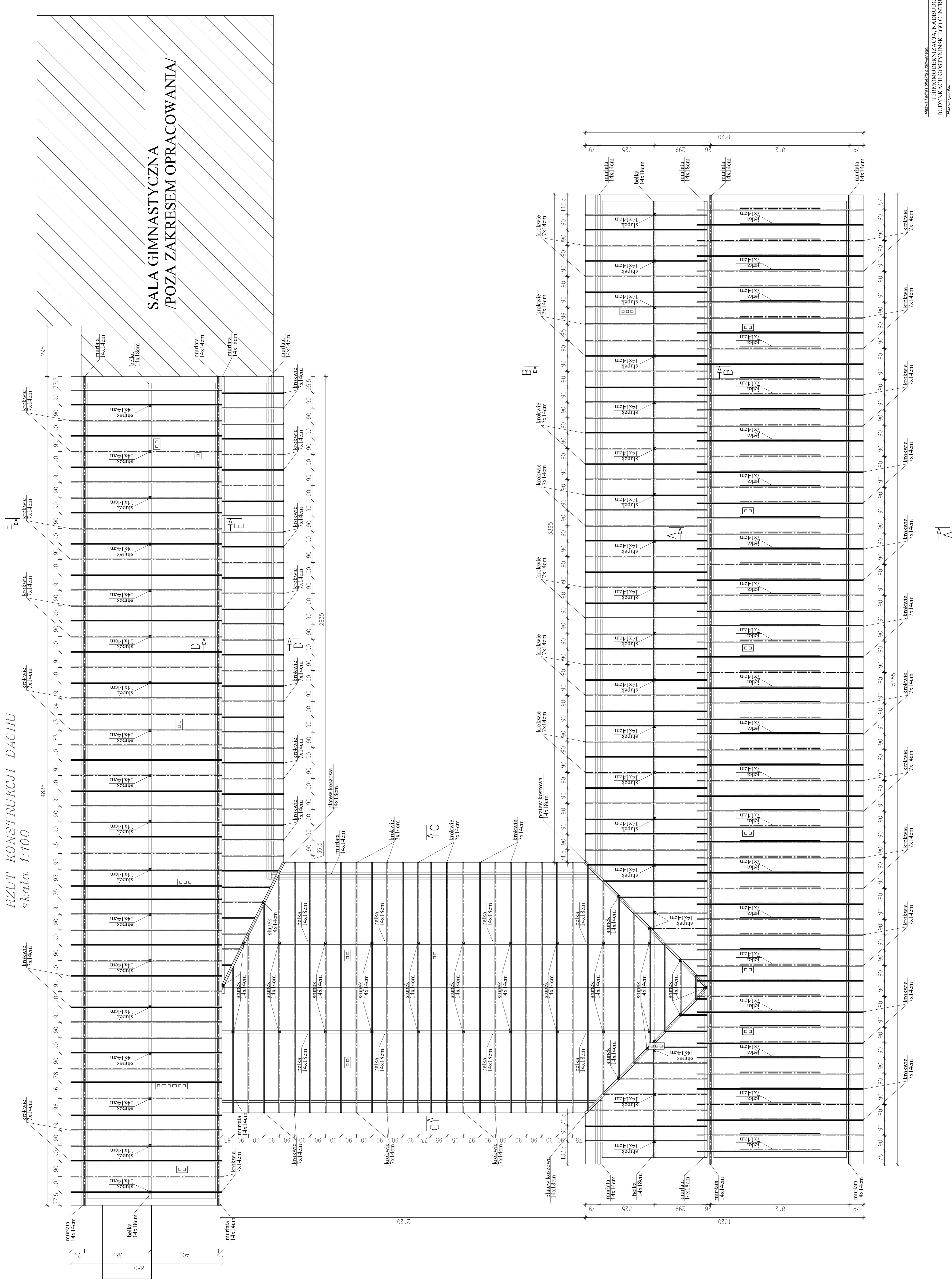
GRANICE TERENU OBJĘTEGO WNIOSEM
LINIE ROZGRANICZAJĄCE TEREN INWESTYCJI
LINIE ROZGRANICZAJĄCE ULICY

KD 1/2 ULICA DOJAZDOWA (drogi gminnej)

mgr inż. Włodzisław
NACZELNIK WYDZIAŁU
mgr inż. Włodzisław
Prontczak

- LEGENDA:
- 1 - Istniejący Budynek Lekcyjny - zmiana konstrukcji dachu
 - 2 - Istniejący Budynek Administracyjny - zmiana konstrukcji dachu
 - 3 - Istniejący Budynek Wysoki - zmiana konstrukcji dachu
 - 4 - Istniejąca Sala Gimnastyczna - wg. odrębnego opracowania
 - 5 - Istniejący Łącznik z Łuksferów - do rozbiórki
 - 6 - Istniejący Łącznik do Internatu
 - 7 - Istniejący Internat

RZUT KONSTRUKCJI DACHU
skala 1:100



SALA GIMNASTYCZNA
/POZA ZAKRESEM OPRACOWANIA/

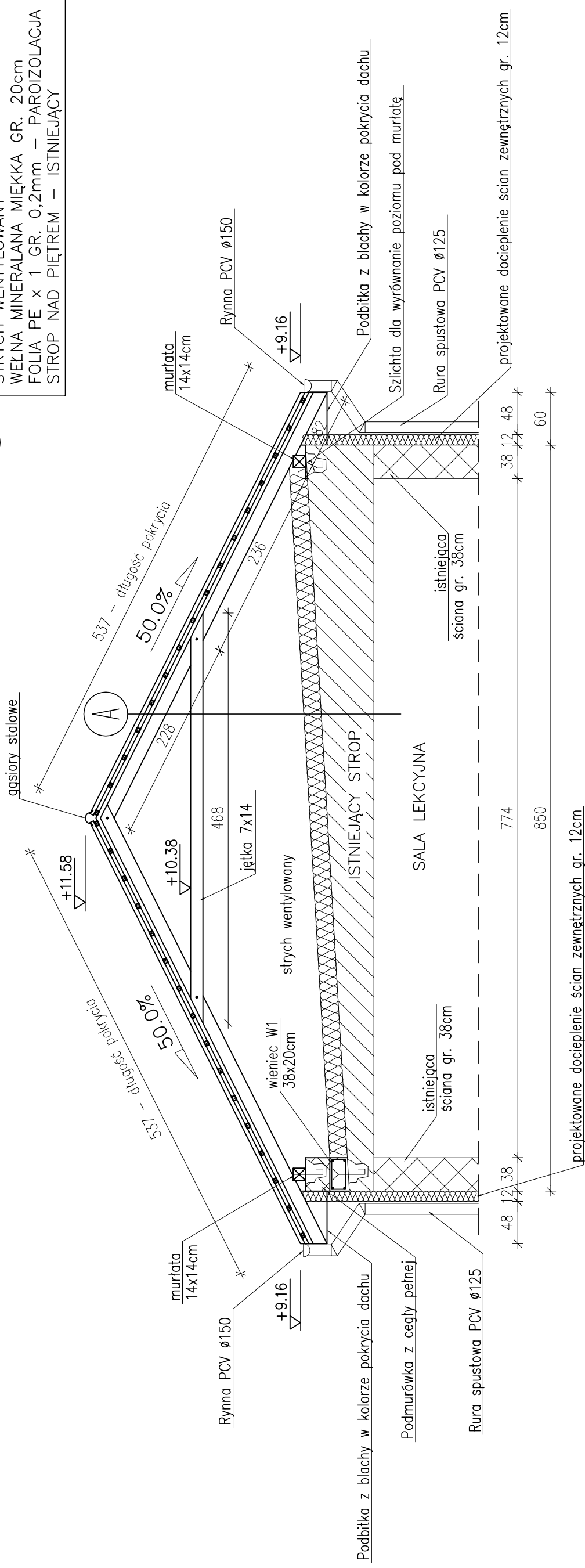
Nazwa i adres obiektu budowlanego:		STAN:	
TERMO-MODERNIZACJA, NADBUDOWA ORAZ ZMIANA KONSTRUKCJI DACHU NA BUDYNKACH GOSYŃSKIEGO CENTRUM EDUKACYJNEGO W GOSYŃNIE, UL. POLNA 39		Rzut konstrukcji dachu	
Nazwa wykonawcy:		Skala:	
RZUT KONSTRUKCJI DACHU		1:100	
Imię i nazwisko projektanta:		Data:	
mgr inż. Witold Wiechno		LOD/0159/PWOK/04 09.2007	
Imię i nazwisko wykonawcy:		Data:	
mgr inż. Krzysztof Majczak		09.2007	
Numer rysunku:		3	

PRZEKRÓJ A-A

skala 1:50

BLACHODACHÓWKA W ARKUSZACH
 ŁĄTY MONTAŻOWE 5x4cm IMPREGROWANE CO 350mm
 ŁĄTY DYSTANSOWE 5x3cm IMPREGROWANE
 MEMBRAMA WYSOKOPAROPRZEPUSZCZALNA x 1
 KROKIEWIE 7x14cm
 STRYCH WENTYLOWANY
 WĘLNA MINERALANA MIĘKKA GR. 20cm
 FOLIA PE x 1 GR. 0,2mm – PAROIZOLACJA
 STROP NAD PIĘTREM – ISTNIEJĄCY

A



UWAGA:

1. NA KONSTRUKCĘ ZASTOSOWAĆ LITE DREWNO SOSNOWE KL. MIN C24;
2. WSZYSTKIE ELEMENTY DREWNIANE WIĘZYBY IMPREGNOWAĆ PREPARATEM "FOBOS 2M" ZGODNIE Z INSTRUKCJĄ PRODUCENTA
3. ELEMENTY DREWNIANE STYKAJĄCE SIĘ Z KONSTRUKCJAMI MUROWYMI IZOLOWAĆ PRZEKŁADKA Z FOLII PE GR. 0,2mm
4. KOTWIENIE WIĘŃCA DO STROPU ISTNIEJĄCEGO CO 150mm KOTWAMI STALOWYMI FAJKOWYMI ø16 W UPRZEDNIO PRZYGOTOWANYCH GNIAZDACH
5. KOTWIENIE MURŁATY DO WIĘŃCA KOTWAMI FAJKOWYMI M16 CO 120cm

Nazwa i adres obiektu budowlanego:

TERMODERNIZACJA, NADBUDOWA ORAZ ZMIANA KONSTRUKCJI DACHU NA BUDYNKACH GOSTYŃSKIEGO CENTRUM EDUKACYJNEGO W GOSTYŃNIE, UL. POLNA 39

Nazwa rysunku:

PRZERÓJ A-A

1:50

4

Imię i nazwisko projektanta:

mgr inż. Witold Wiechno

Specjalność i numer uprawnień:

LOD/0159/PWOK/04

Data:

09.2007

Imię i nazwisko projektanta:

mgr inż. Krzysztof Majteczak

Specjalność i numer uprawnień:

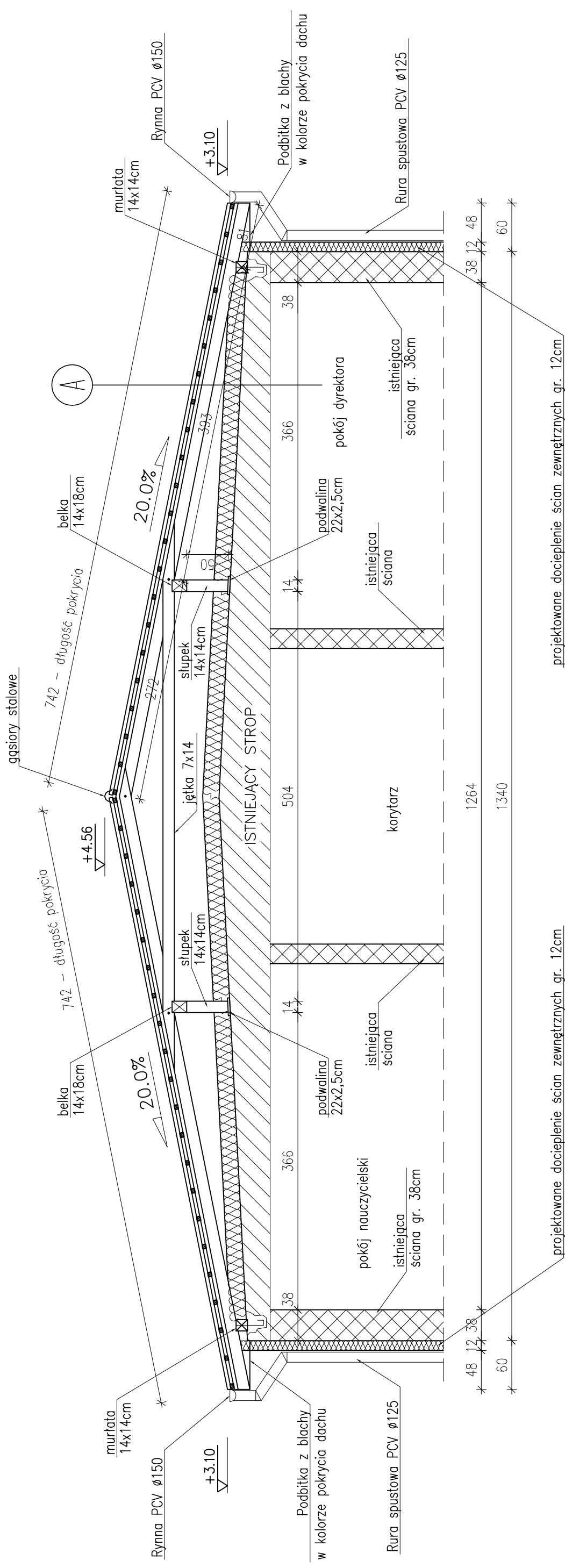
asystent projektanta

Data:

09.2007

PRZEKRÓJ C-C

skala 1:50

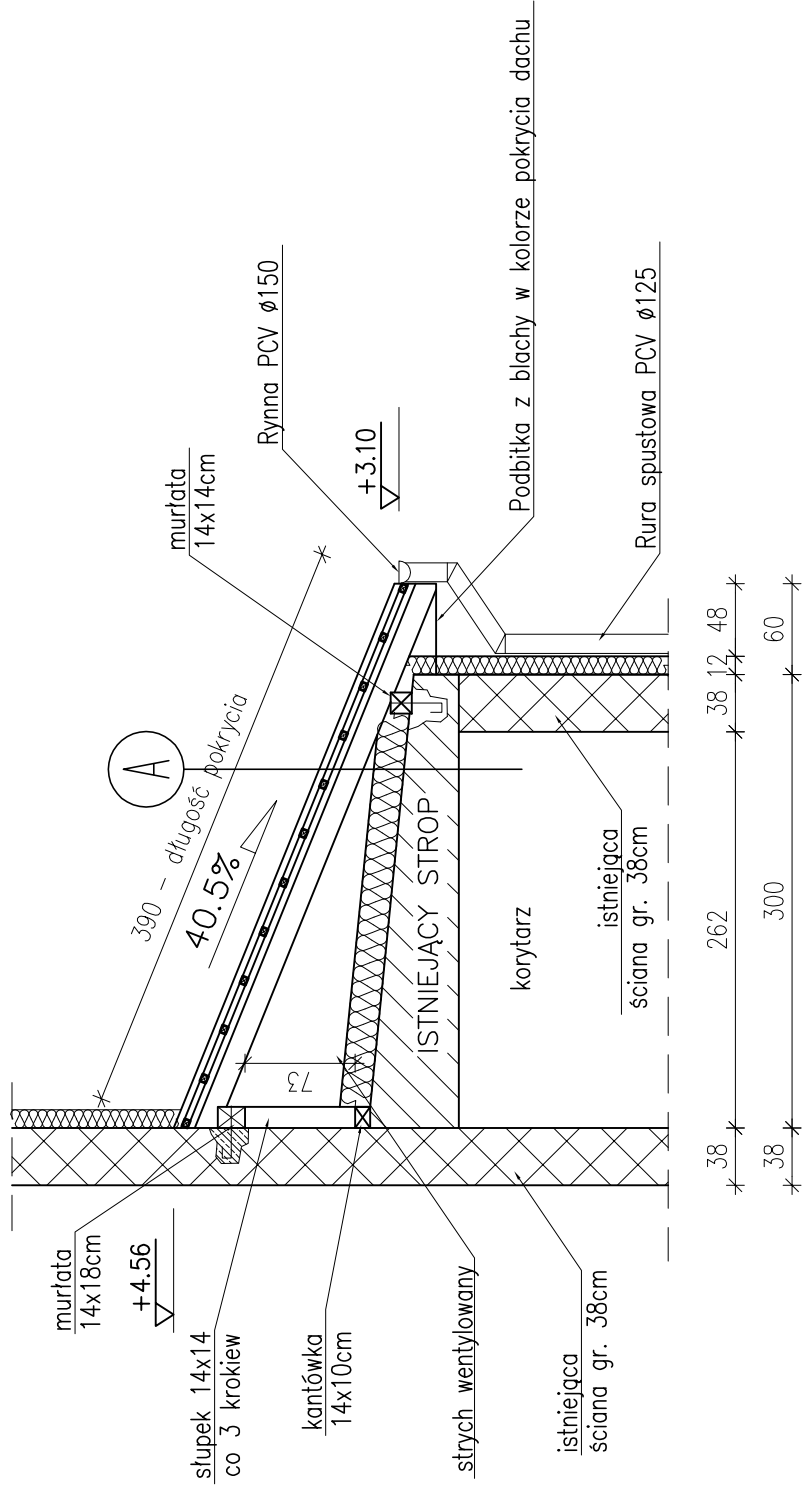


BLACHODACHÓWKA W ARKUSZACH
 ŁATY MONTAŻOWE 5x4cm IMPREGROWANE CO 350mm
 ŁATY DYSTANSOWE 5x3cm IMPREGROWANE
 MEMBRAMA WYSOKOPAROPRZEPUSZCZALNA x 1
 KROKWIE 7x14cm
 STRYCH WENTYLOWANY
 WELNA MINERALANA MIĘKKA GR. 20cm
 FOLIA PE x 1 GR. 0,2mm – PAROIZOLACJA
 STROP NAD PARTEREM – ISTNIEJĄCY

Nazwa i adres obiektu budowlanego: TERMOMODERNIZACJA, NADBUDOWA ORAZ ZMIANA KONSTRUKCJI DACHU NA BUDYNKACH GOSTYNNIEGO CENTRUM EDUKACYJNEGO W GOSTYNNIE, UL. POLNA 39	
Nazwa rysunku: Skala: 1:50	
Numer rysunku: 6	
Imię i nazwisko projektanta: mgr inż. Witold Wiechno	
Specjalność i numer uprawnień: LOD/0159/PWOK/04	
Data: 09.2007	
Podpis: mgr inż. Krzysztof Majteczak	
Data: 09.2007	

PRZEKRÓJ D-D

skala 1:50



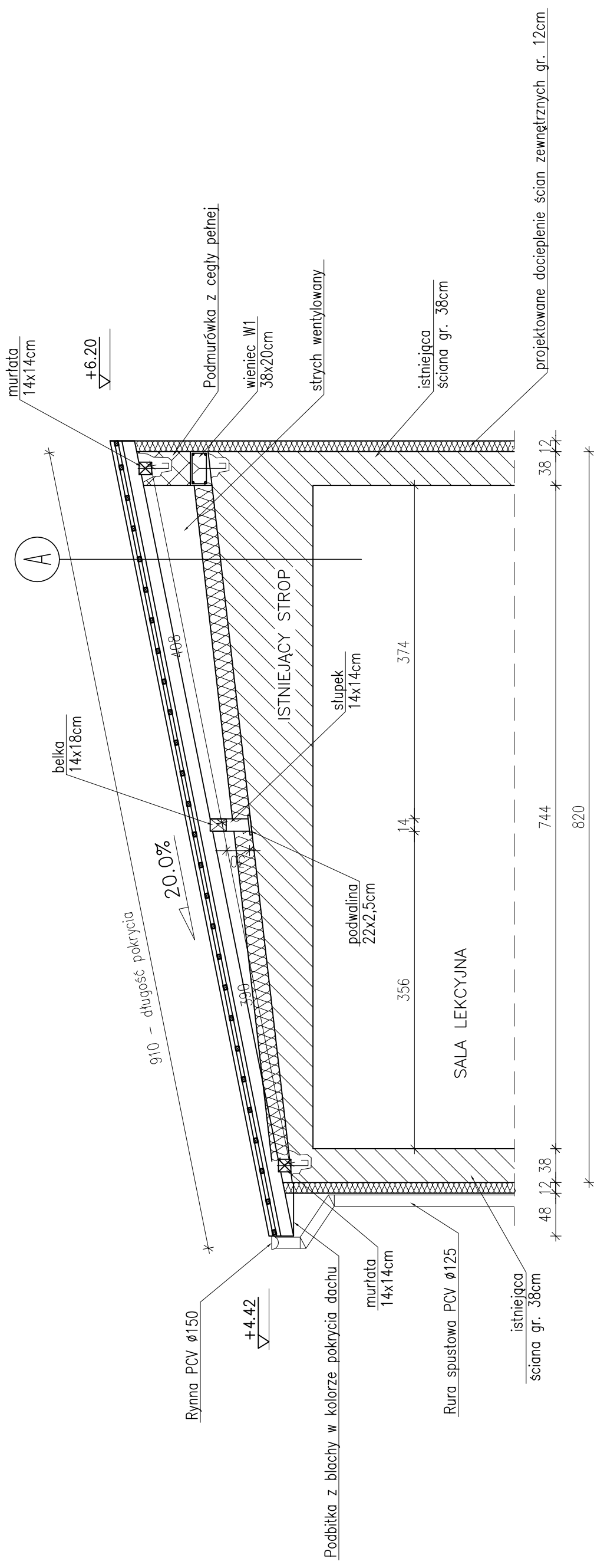
BLACHODACHÓWKA W ARKUSZACH
 ŁĄTY MONTAŻOWE 5x4cm IMPREGROWANE CO 350mm
 ŁĄTY DYSTANSOWE 5x3cm IMPREGROWANE
 MEMBRAMA WYSOKOPAROPRZEPUSZCZALNA x 1
 KROKWIE 7x14cm
 STRYCH WENTYLOWANY
 WELNA MINERALANA MIĘKKA GR. 20cm
 FOLIA PE x 1 GR. 0,2mm – PAROIZOLACJA
 STROP NAD PARTIEM – ISTNIEJĄCY

A

Nazwa i adres obiektu budowlanego:		TERMOMODERNIZACJA, NADBUDOWA ORAZ ZMIANA KONSTRUKCJI DACHU NA BUDYNKACH GOSTYŃSKIEGO CENTRUM EDUKACYJNEGO W GOSTYŃNIE, UL. POLNA 39	
Nazwa rysunku:		Numer rysunku:	
Skala:		1:50	
Imię i nazwisko projektanta:		PRZERÓJ D-D	
Specjalność i numer uprawnień:		Data:	
mgr inż. Witold Wiechno		09.2007	
mgr inż. Krzysztof Majteczak		asystent projektanta	
		09.2007	

PRZEKRÓJ E-E

skala 1:50



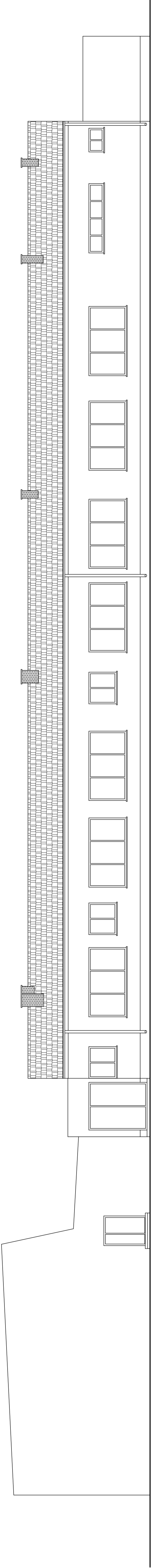
BLACHODACHÓWKA W ARKUSZACH
 ŁĄTY MONTAŻOWE 5x4cm IMPREGWANE CO 350mm
 ŁĄTY DYSTANSOWE 5x3cm IMPREGWANE
 MEMBRAMA WYSOKOPAROPRZEPUSZCZALNA x 1
 KROKIEWE 7x14cm
 STRYCH WENTYLOWANY
 WELNA MINERALANA MIĘKKA GR. 20cm
 FOLIA PE x 1 GR. 0,2mm – PAROIZOLACJA
 STROP NAD PARTEREM – ISTNIEJĄCY

UWAGA:

1. NA KONSTRUKCJĘ ZASTOSOWAĆ LITE DREWNO SOSNOWE KL. MIN C24;
2. WSZYSTKIE ELEMENTY DREWNIANE WIĘZBY IMPREGNOWAĆ PREPARATEM "FOBOS 2M" ZGODNIE Z INSTRUKCJĄ PRODUCENTA
3. ELEMENTY DREWNIANE STYKAJĄCE SIĘ Z KONSTRUKCJAMI MUROWYMI IZOLOWAĆ PRZEKŁADKA Z FOLII PE GR. 0,2mm
4. KOTWIENIE WIĘŃCA DO STROPU ISTNIEJĄCEGO CO 150mm KOTWAMI STALOWYMI FAJKOWYMI ø16 W UPRIEDNIO PRZYGOTOWANYCH GNIAZDACH
5. KOTWIENIE MURŁATY DO WIĘŃCA KOTWAMI FAJKOWYMI M16 CO 120cm

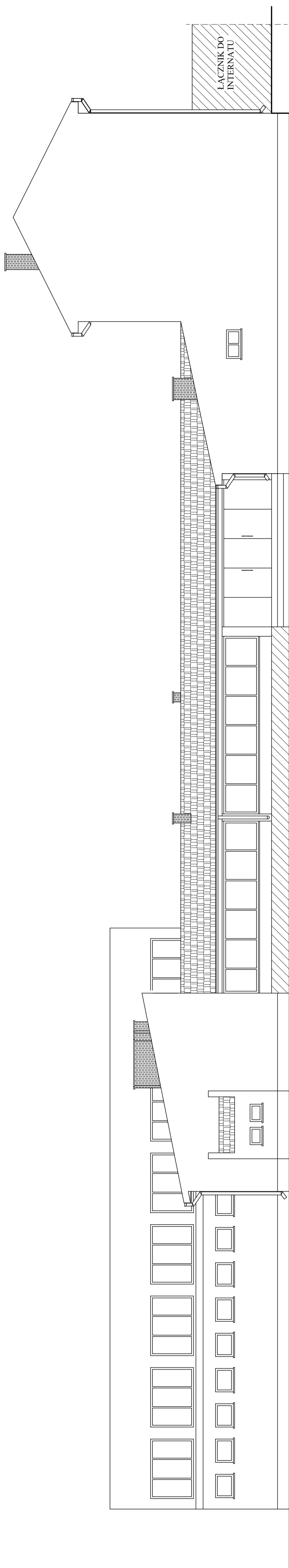
Nazwa i adres obiektu budowlanego: TERMOMODERNIZACJA, NADBUDOWA ORAZ ZMIANA KONSTRUKCJI DACHU NA BUDYNKACH GOSTYŃSKIEGO CENTRUM EDUKACYJNEGO W GOSTYŃNIE, UL. POLNA 39	
Nazwa rysunku: Strona:	Numer rysunku: 8
PRZERÓJ E-E	
Skala: 1:50	Data: 09.2007
Imię i nazwisko projektanta: mgr inż. Witold Wiechno	Specjalność i numer uprawnień: LOD/0159/PWOK/04
mgr inż. Krzysztof Majteczak	asystent projektanta

ELEWACJA WSCHODNIA



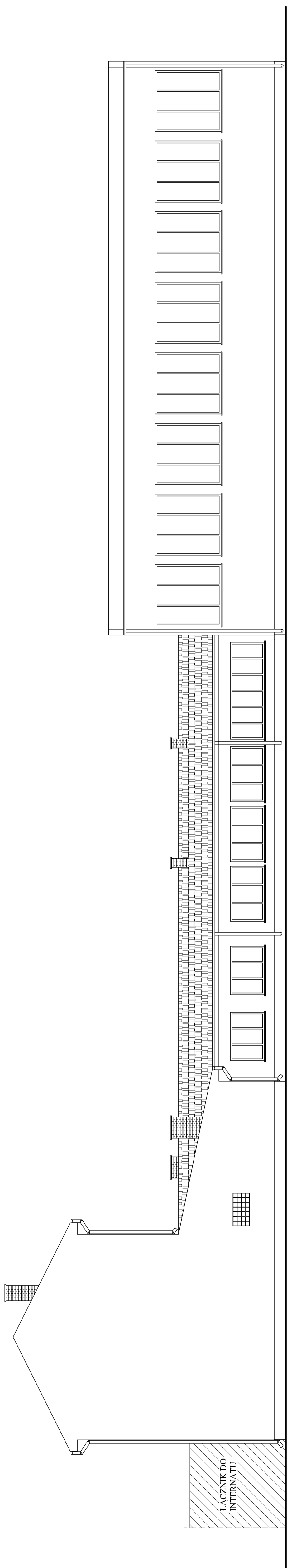
Nazwa i adres obiektu budowlanego: TERMO-MODERNIZACJA, NADBUDOWA ORAZ ZMIANA KONSTRUKCJI DACHU NA BUDYNKACH GOSYNYŃSKIEGO CENTRUM EDUKACYJNEGO W GOSYŃNIE, UL. POLNA 39	
Nazwa rysunku:	
Skala:	
Numer rysunku: 11	
ELEWACJA WSCHODNIA	
Specjalność / numer uprawnień:	
Imię i nazwisko projektanta: mgr inż. Witold Wiechmo	
Data: LOD/0159/PWOK/04 09.2007	
Podpis:	
mgr inż. Krzysztof Majteczak	
Data: 09.2007	
asystent projektanta	

ELEWACJA PÓLNOCCNA



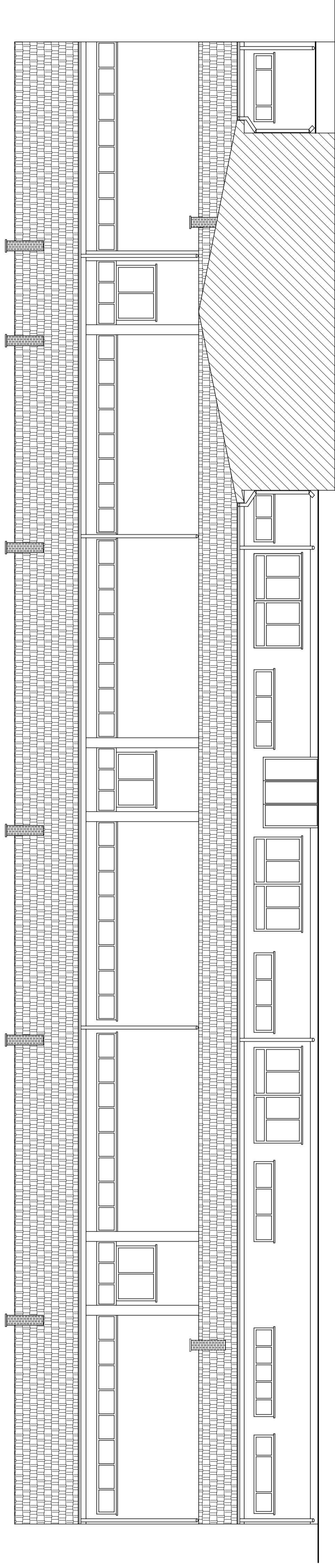
Nazwa i adres obiektu budowlanego: TERMO-MODERNIZACJA, NADBUDOWA ORAZ ZMIANA KONSTRUKCJI DACHU NA BUDYNKACH GOSTYŃSKIEGO CENTRUM EDUKACYJNEGO W GOSTYŃNIE, UL. POLNA 39	
Nazwa rysunku:	
Skala:	Numer rysunku:
ELEWACJA PÓLNOCCNA	1:100 10
Imię i nazwisko projektanta:	Specjalność / numer uprawnień:
mgr inż. Witold Wiechno	LOD/0159/PWOK/04 09.2007
mgr inż. Krzysztof Majczak	asystent projektanta 09.2007

ELEWACJA POŁUDNIOWA



Nazwa i adres obiektu budowlanego: TERMO-DERYZACJA, NADBUDOWA ORAZ ZMIANA KONSTRUKCJI DACHU NA BUDYNKACH GOSTYŃSKIEGO CENTRUM EDUKACYJNEGO W GOSTYŃNIE, UL. POLNA 39	
Nazwa rysunku:	
Skala:	
Numer rysunku: 9	
Imię i nazwisko projektanta:	
Specjalność / numer uprawnień:	
Data:	
mgr inż. Witold Wiechno LOD/0159/PWOK/04 09.2007	
Podpis:	
mgr inż. Krzysztof Majczak asystent projektanta 09.2007	

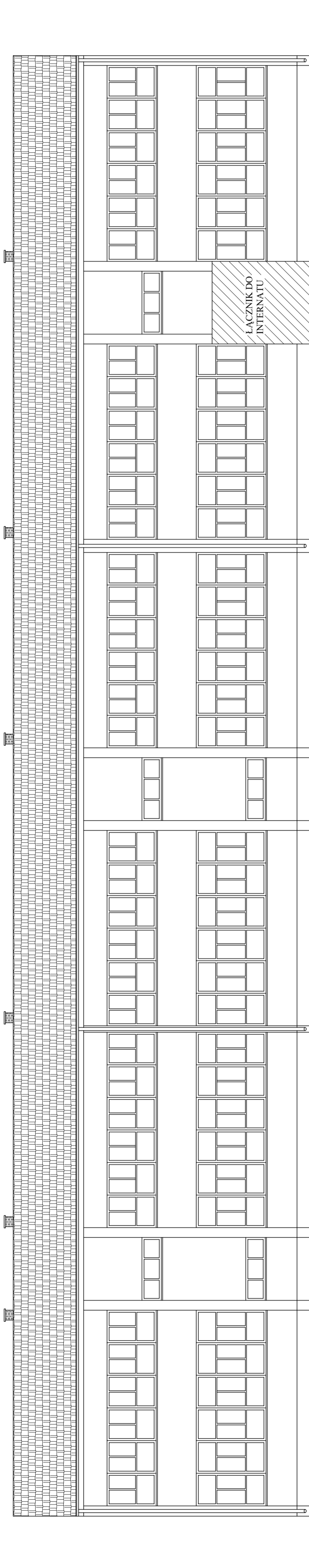
ELEWACJA WSCHODNIA



Nazwa i adres obiektu budowlanego:
TERMOBUDOWA I ZMIANA KONSTRUKCJI DACHU NA
BUDYNKACH GOSTYŃSKIEGO CENTRUM EDUKACYJNEGO W GOSTYŃNIE, UL. POLNA 39

Nazwa rysunku:		Skala:	
ELEWACJA WSCHODNIA		1:100	12
Imię i nazwisko projektanta:		Specjalność / numer uprawnień:	
mgr inż. Witold Wiechno		LOD/0159/PWOK/04	
mgr inż. Krzysztof Majczak		asystent projektanta	
		Data:	Podpis:
		09.2007	
		09.2007	

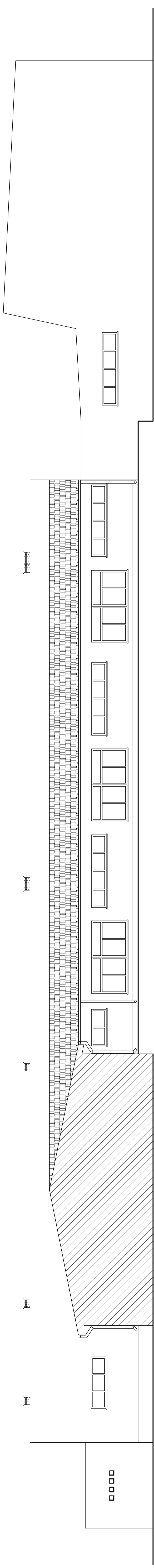
ELEWACJA ZACHODNIA



Nazwa i adres obiektu budowlanego:
TERMOBUDOWA I NADBUDOWA ORAZ ZMIANA KONSTRUKCJI DACHU NA
BUDYNKACH GOSTYŃSKIEGO CENTRUM EDUKACYJNEGO W GOSTYŃNIE, UL. POLNA 39
Nazwa rysunku:

Skala:		1:100		13	
Imię i nazwisko projektanta:		mgr inż. Witold Wiechno		Data:	
Specjalność / numer uprawnień:		LOD/0159/PWOK/04		09.2007	
Podpis:		mgr inż. Krzysztof Majczak		09.2007	

ELEWACJA ZACHODNIA



Nazwa i adres obiektu budowlanego: TERMO-MODERNIZACJA, NADBUDOWA ORAZ ZMIANA KONSTRUKCJI DACHU NA BUDYNKACH GOSTYŃSKIEGO CENTRUM EDUKACYJNEGO W GOSTYŃNIE, UL. POLNA 39		Numer rysunku: 14	
Nazwa rysunku: ELEWACJA ZACHODNIA		Skala: 1:100	
Imię i nazwisko projektanta: mgr inż. Witold Wiechmo		Specjalność / numer uprawnień: LOD/0159/PWOK/04	
mgr inż. Krzysztof Majteczak		Data: 09.2007	
		Podpis:	