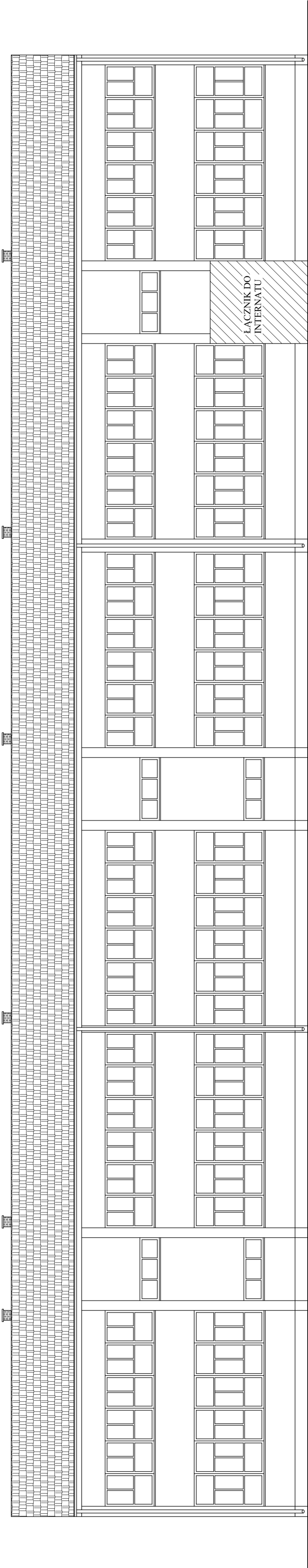
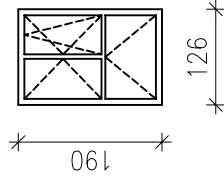


ELEWACJA ZACHODNIA

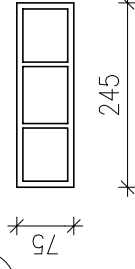


1



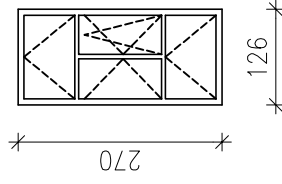
$1,26 \times 1,90 = 2,40 \text{m}^2$   
36 sztuk  
 $2,40 \times 36 \text{szt.} = 86,40 \text{m}^2$

3



$2,45 \times 0,75 = 1,84 \text{m}^2$   
5 sztuk  
 $1,84 \times 5 \text{szt.} = 9,20 \text{m}^2$

2



$1,26 \times 2,70 = 3,40 \text{m}^2$   
36 sztuk  
 $3,40 \times 36 \text{szt.} = 122,4 \text{m}^2$

#### UWAGA:

Montaż stolarki okiennej z PCV w kolorze białym.

Parapety zewnętrzne z blachy powlekanej w kolorze brązowym z zastosowaniem bocznych zaślepek parapetów z PCV.

Profile okienne ze wzmocnieniem stalowym ościeżnic i skrzydeł, trzykomorowe - systemu THYSSSEN,

DEKENICK, RIWEN, REHAU lub systemu porównywalnego do wymienionych.

Szklenie stolarki szybą zespoloną 4/16/4 z wypełnieniem Argonem,  $U=1,1 \text{ W/m}^2\text{K}$  ze znakiem bezpieczeństwa „B”.

Okucia obwiedniowe klasy nie gorszej bądź porównywalnej do „AUBI” lub „ROTO” z mikrowentylacją